

Erhebungsbogen

B

Projekt	Biotopkartierung Hamburg	Interne Nr.	49477
		DK5 DK5-GK	7246 7248
Handlungsbedarf	Nein	DK5 - Name	Sasel-Nord
Bearbeitung	TUC	Biotop-Nr. alt	362 16
Räumliche Abbildung	Linie	Kartierung	21.10.2011
Anzahl Abschnitte	6	Fläche / Länge [m²/m]	3896,995
		Breite (lineare Abb.) [m]	3,5

Gesetzlicher Schutz	§ 14 (2) 2.2 Knicks	Schutz nur teilweise	Ja
----------------------------	---------------------	-----------------------------	----

Gesamtbewertung	6 Wertvoll
– Alter	6 Biotop mittleren Alters, 50 bis 100 Jahre
– Belastungsgrad	6 Flächenhaft geringe oder örtlich stärkere oder Vorbelastung mit deutlichem Einfluß
– Ökolog. Funktion	6 Hohe Bedeutung in einem Biotopkomplex, für den lokalen Biotopverbund oder als Puffer
– Seltenheit	6 Seltener Biotoptyp, ohne seltene oder bedrohte Pflges., ungesättigtes Artenspektrum, reliktsche RL-Arten

Bestandsbeschreibung

Doppelknick an befestigter Straße

Die Baumschicht ist locker bis dicht ausgebildet und besteht aus alten Eichen, die größtenteils untereinander und mit den Bäumen der anderen Straßenseite Kronenschluss bilden. Die Strauchschicht ist überwiegend gut entwickelt und wird von Hasel dominiert. Die Krautschicht ist grasgeprägt.

Die Abschnitte 1, 4 und 6 werden regelmäßig durch Grundstückszufahrten unterbrochen.

Ein gesetzlicher Schutz besteht für den Abschnitt 2 sowie für den Abschnitt 5 auf den Teilstücken, die an landwirtschaftliche Flächen angrenzen. Die anderen Abschnitte sind nicht geschützt, da sie weder innerhalb noch angrenzend an landwirtschaftliche Fläche liegen.

Vorkommen an Biotoptypen

1	TF	Typ	HF	F.Anteil
2	BTYP	Biotoptyp	- gesetzl. Grundl.	
3	Zusatz	Zusatz zum Biotoptypen		
4	LRT	Lebensraumtyp		
1	1		Ja	100 %
2	HWM	Strauch-Baum-Knick (2000)		

Räumliche Lage

Lagebeschreibung	an der Twietenkoppel, Alten Mühle, Am Beerbusch			
Nachbarnutzung/en	Wohnbebauung, Grünland, Wald, Straße			
Rechtswert (X)	573590	Hochwert (Y)	5948005	
Bezirk	Wandsbek	Naturraum	Alstertal (696.02)	
Stadtteil (OT-Nr.)	Bergstedt (524)	Gemarkung	Bergstedt (538)	
Digitaler Grünplan	<input checked="" type="checkbox"/> Hafengesamtgebiet	<input type="checkbox"/> Ramsargebiet	<input type="checkbox"/> EG-Vogelschutzgeb.	<input checked="" type="checkbox"/>
Ausgleichsflächen	<input checked="" type="checkbox"/> Biosphärenreservat	<input type="checkbox"/> Nationalpark		
NSG / ND / LSG	LSG Duvenstedt, Bergstedt, Lemsahl-Mellingstedt, Volksdorf und Rahlstedt [HH-2009 / Anteil: 42%], NSG Hainesch Iland [HH-502 / Anteil: 2%]			
FFH-GEBIET				
Wasserschutzgebiet				

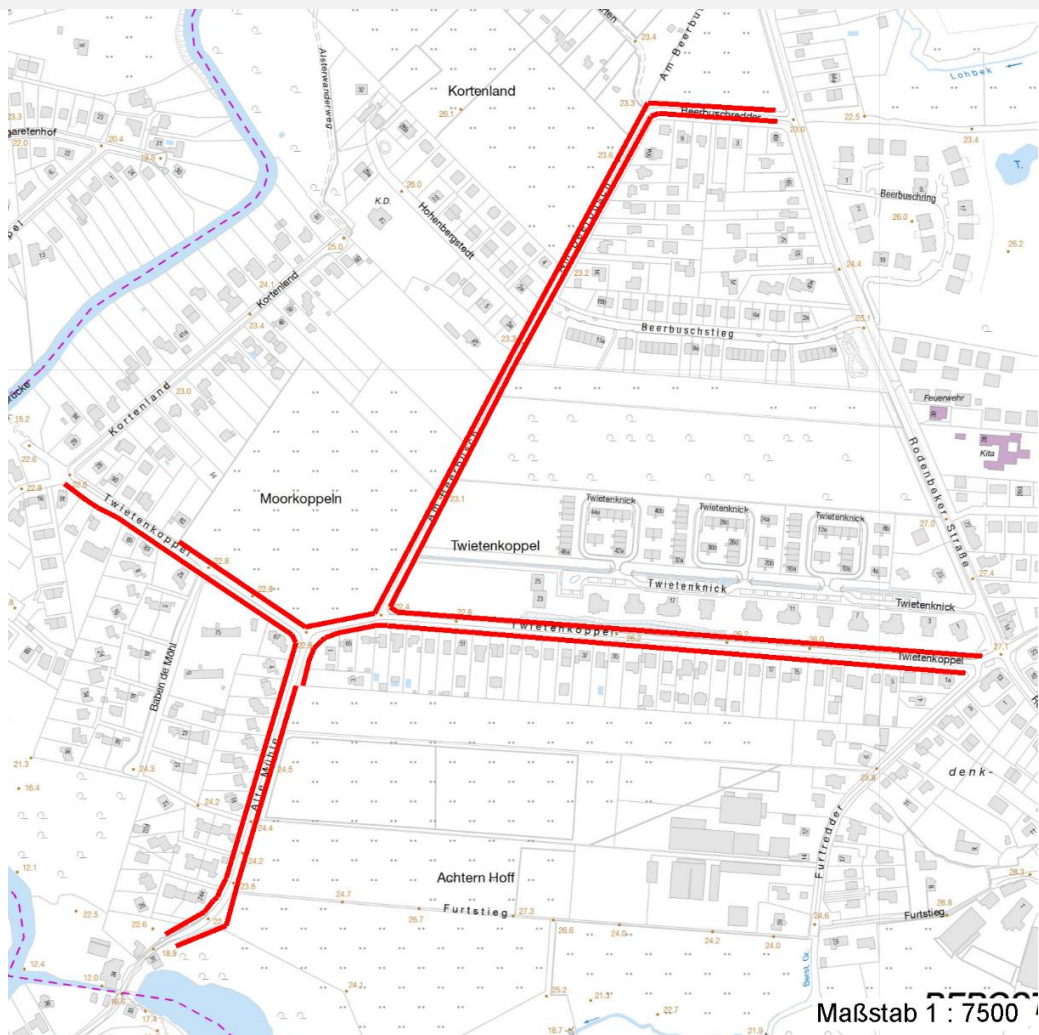
Erhebungsbogen

B

Projekt	Biotopkartierung Hamburg	Interne Nr.	49477
		DK5 DK5-GK	7246 7248
		DK5 - Name	Sasel-Nord
Handlungsbedarf	Nein	Biotop-Nr. alt	362 16
Bearbeitung	TUC	Kartierung	21.10.2011
Räumliche Abbildung	Linie	Fläche / Länge [m²/m]	3896,995
Anzahl Abschnitte	6	Breite (lineare Abb.) [m]	3,5

Räumliche Lage

Karte



Weitere Erhebungsbögen

Interne Nr.	Interne Nr. Zuordnung	DK5	Biotop-Nr.	Kartierung	Zuordnung	DK5 (GK)	Biotop-Nr. (alt)
49477	49475	7246	362	15.09.1995	K	7248	16
49477	49476	7246	362	09.10.2003	K	7248	16

Zuordnung: N = nachfolgende Kartierung, K = weitere Kartierungen (zeitlich vorher oder nachher)

Foto

Interne Nr.	Index	Dateiname	Aufnahmerichtung
17788	0	7246_362_211011_1.JPG	
17789	0	7246_362_211011_2.JPG	

Weitere Angaben

Merkmal	Wert
---------	------

Auswertung

15.04.2020

Erhebungsbogen

B

Projekt	Biotopkartierung Hamburg	Interne Nr.	49477
		DK5 DK5-GK	7246 7248
Handlungsbedarf	Nein	DK5 - Name	Sasel-Nord
Bearbeitung	TUC	Biotop-Nr. alt	362 16
Räumliche Abbildung	Linie	Kartierung	21.10.2011
Anzahl Abschnitte	6	Fläche / Länge [m²/m]	3896,995
		Breite (lineare Abb.) [m]	3,5

Weitere Angaben

Merkmal	Wert
Gefährdung / Einflüsse	angrenzende Nutzungen
Wertgesichtspunkte	Bestandteil der historischen Kulturlandschaft
	Landschaftstypischer Biotop
	Wertvoller Altbaumbestand
	Strukturvielfalt
	Bedeutung für den Biotopverbund
	gut entwickelte Knickstruktur
Bedeutung für Tiergruppe	Vögel
Ziele der Entwicklung	Erhaltung
Maßnahmen	Knick auf den Stock setzen - 8.1

Foto

Fotodatei	7246_362_211011_1.JPG	Fotodatei	7246_362_211011_2.JPG
Bildbeschreibung		Bildbeschreibung	
Aufnahmerichtung		Aufnahmerichtung	



Teilflächenbeschreibung

Teilflächentyp		Teilflächen-Nr.	1
Biotoptyp	Strauch-Baum-Knick (2000)	Biotoptyp	HWM
- Zusatz		- gesetzl. Grundl.	
FFH-LRT		FFH-LRT	
Beschreibung		Entw.potential LRT	
		Hauptfläche	Ja
		Flächenanteil	100 %
		FFH-Unters.Fläche	Nein
		Saatgutfläche	Nein

Erhebungsbogen

B

Projekt	Biotopkartierung Hamburg	Interne Nr.	49477
		DK5 DK5-GK	7246 7248
Handlungsbedarf	Nein	DK5 - Name	Sasel-Nord
Bearbeitung	TUC	Biotop-Nr. alt	362 16
Räumliche Abbildung	Linie	Kartierung	21.10.2011
Anzahl Abschnitte	6	Fläche / Länge [m²/m]	3896,995
		Breite (lineare Abb.) [m]	3,5

Weitere Angaben

Merkmal	Wert
Boden	
Feuchte	5 - frisch und mäßig frisch
Stickstoffgehalt	5 - mäßig stickstoffarm
Standort, Relief	
Relief	Wall
Belichtung	6 - halbsonnig bis halbschattig
Veg. - Deckg./Ant.	
Gesamt	100 %
1. Baumschicht	80 %
Strauchschicht	90 %
1. Krautschicht	70 %
Veg. - Höhe	
Gesamt, durchschn.	15.00 m
1. Baumschicht	18.00 m
Strauchschicht	8.00 m
1. Krautschicht	0.30 m

Zeigerwerte der Pflanzenartenliste (Auswertung)

Standort	Belichtung	halbsonnig bis halbschattig	6,5
Boden	Feuchte	mäßig feucht und wechselfeucht	5,6
	Stickstoff (N)	mäßig stickstoffarm	5,4
	Reaktion	neutral	6,5
Vegetation	Mahdverträglichkeit	schnittempfindlich bis mäßig schnittverträglich	4
Zeigerwerte	Futterwert	mäßige Futterqualität	4,5
	Wechselfeuchteanzeiger		1
	Giftpflanzen		0
	Überschw.anzeiger		0

Pflanzenartenliste

Gruppe / Pflanzenart	MS	M	W	Vs	St	PA	Ph	Sz	VS	V	G	cf	Rote Liste					
													§	HH	ND	SH	D	
Tracheobionta (Gefäßpflanzen)																		
Acer platanoides (Spitz-Ahorn)	7	w		S	-													
Aegopodium podagraria (Giersch)	7	z		K1	-													
Agrostis capillaris (Rotes Straußgras)	7	w		K1	-													
Carpinus betulus (Hainbuche)	7	w		S	-													
Circaea lutetiana (Gewöhnliches Hexenkraut)	7	w		K1	-													
Corylus avellana (Haselnuss)	7	h		S	-													
Crataegus monogyna (Eingrifflicher Weißdorn)	7	w		S	-													
Dactylis glomerata (Wiesen-Knäuelgras)	7	z		K1	-													
Deschampsia cespitosa (Rasen-Schmiele)	7	w		K1	-													
Dryopteris spec. (Wurmfarn)	7	w		K1	-													
Festuca rubra (Rot-Schwingel)	7	z		K1	-													
Galeopsis tetrahit (Gewöhnlicher Hohlzahn)	7	w		K1	-													
Glechoma hederacea (Gundermann)	7	w		K1	-													
Prunus spinosa (Schlehe)	7	w		S	-													

Erhebungsbogen

B

Projekt	Biotopkartierung Hamburg	Interne Nr.	49477
		DK5 DK5-GK	7246 7248
Handlungsbedarf	Nein	DK5 - Name	Sasel-Nord
Bearbeitung	TUC	Biotop-Nr. alt	362 16
Räumliche Abbildung	Linie	Kartierung	21.10.2011
Anzahl Abschnitte	6	Fläche / Länge [m²/m]	3896,995
		Breite (lineare Abb.) [m]	3,5

Pflanzenartenliste

Gruppe / Pflanzenart	MS	M	W	Vs	St	PA	Ph	Sz	VS	V	G	cf	Rote Liste					
													§	HH	ND	SH	D	
Quercus robur (Stiel-Eiche)	7	h		B1	-													
Rubus fruticosus agg. (Artengruppe Echte Brombeere)	7	w		K1	-													
Symphoricarpos albus (Schneebeere)	7	w		S	-													
Urtica dioica (Große Brennessel)	7	w		K1	-													
Anzahl Rote Liste Arten																		
Anzahl Arten																18		

MS: Mengensystem; M: Mengenangabe, W: Bewertung der Art (FFH-Monitoring), Vs: Vegetationsschicht, St: Status, PA: Autor Phänologie; Ph: Phänologie, Sz: Soziabilität, VS: Vitalitätssystem; V: Vitalität, G: Geschlecht, cf: unsichere Bestimmung, §: Schutz nach BNatSchG, HH: Rote Liste Hamburg, Nds: Rote Liste Niedersachsen, SH: Rote Liste Schleswig-Holstein, D: Rote Liste Deutschland