

Erhebungsbogen

B

Projekt	Biotopkartierung Hamburg	Interne Nr.	49476
		DK5 DK5-GK	7246 7248
Handlungsbedarf	Nein	DK5 - Name	Sasel-Nord
Bearbeitung	TUC	Biotop-Nr. alt	362 16
Räumliche Abbildung	Linie	Kartierung	09.10.2003
Anzahl Abschnitte	6	Fläche / Länge [m²/m]	3896,995
		Breite (lineare Abb.) [m]	2,5

Gesetzlicher Schutz	§ 14 (2) 2.2 Knicks	Schutz nur teilweise	Nein
----------------------------	---------------------	-----------------------------	------

Gesamtbewertung	6 Wertvoll
– Alter	6 Biotop mittleren Alters, 50 bis 100 Jahre
– Belastungsgrad	6 Flächenhaft geringe oder örtlich stärkere oder Vorbelastung mit deutlichem Einfluß
– Ökolog. Funktion	6 Hohe Bedeutung in einem Biotopkomplex, für den lokalen Biotopverbund oder als Puffer
– Seltenheit	6 Seltener Biotoptyp, ohne seltene oder bedrohte Pflges., ungesättigtes Artenspektrum, reliktsche RL-Arten

Bestandsbeschreibung

Doppelknick an befestigter Straße

Die Baumschicht ist überwiegend gut ausgebildet und besteht aus alten Eichen, die größtenteils untereinander und mit den Bäumen der anderen Straßenseite Kronenschluss bilden. Vereinzelt sind auch Hainbuche, Birke, Buche und Esche als Überhälter ausgebildet. Die Strauchschicht ist im Allgemeinen gut ausgebildet und besteht aus Hasel, Schlehe und Weißdorn. Dazu kommen Ahorn, Schneebeere, Pfaffenhütchen und Heckenkirsche. Die Krautschicht ist fast durchgehend vorhanden. Sie setzt sich aus Gräsern, Farn, Brennnessel und Giersch zusammen

Die Abschnitte 1, 4 und 6 werden regelmäßig durch Grundstückszufahrten unterbrochen.

Vorkommen an Biotoptypen

1	TF	Typ	HF	F.Anteil
2	BTYP	Biotoptyp	- gesetzl. Grundl.	
3	Zusatz	Zusatz zum Biotoptypen		
4	LRT	Lebensraumtyp		
1	1		Ja	100 %
2	HWM	Strauch-Baum-Knick (2000)		

Räumliche Lage

Lagebeschreibung	an der Twietenkoppel, Alten Mühle, Am Beerbusch			
Nachbarnutzung/en	Wohnbebauung, Grünland, Acker, Wald			
Rechtswert (X)	573590	Hochwert (Y)	5948005	
Bezirk	Wandsbek	Naturraum	Alstertal (696.02)	
Stadtteil (OT-Nr.)	Bergstedt (524)	Gemarkung	Bergstedt (538)	
Digitaler Grünplan	<input checked="" type="checkbox"/> Hafengesamtgebiet	<input type="checkbox"/> Ramsargebiet	<input type="checkbox"/> EG-Vogelschutzgeb.	<input checked="" type="checkbox"/>
Ausgleichsflächen	<input checked="" type="checkbox"/> Biosphärenreservat	<input type="checkbox"/> Nationalpark		
NSG / ND / LSG	LSG Duvenstedt, Bergstedt, Lemsahl-Mellingstedt, Volksdorf und Rahlstedt [HH-2009 / Anteil: 42%], NSG Hainesch Iland [HH-502 / Anteil: 2%]			
FFH-GEBIET				
Wasserschutzgebiet				

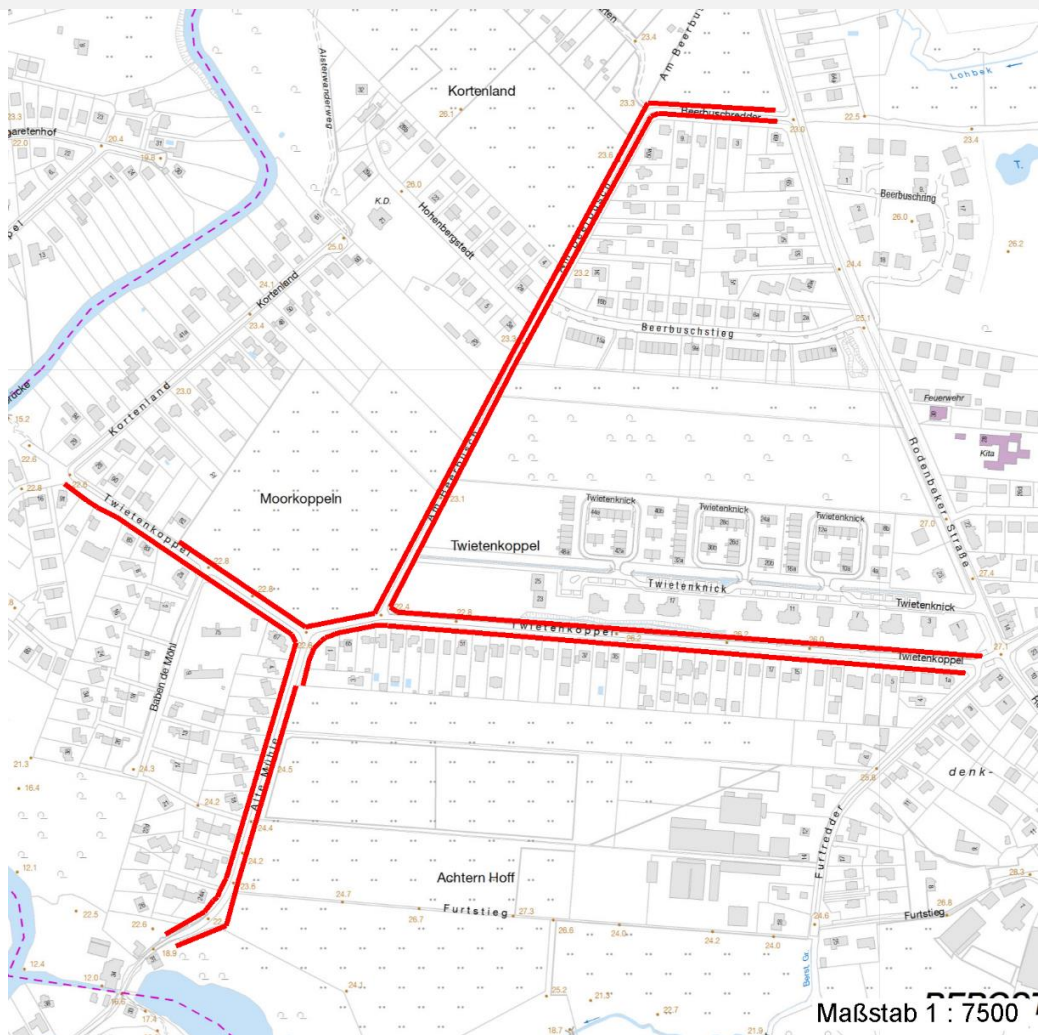
Erhebungsbogen

B

Projekt	Biotopkartierung Hamburg	Interne Nr.	49476	
		DK5 DK5-GK	7246	7248
		DK5 - Name	Sasel-Nord	
Handlungsbedarf	Nein	Biotop-Nr. alt	362	16
Bearbeitung	TUC	Kartierung	09.10.2003	
Räumliche Abbildung	Linie	Fläche / Länge [m²/m]	3896,995	
Anzahl Abschnitte	6	Breite (lineare Abb.) [m]	2,5	

Räumliche Lage

Karte



Weitere Erhebungsbögen

Interne Nr.	Interne Nr. Zuordnung	DK5	Biotop-Nr.	Kartierung	Zuordnung	DK5 (GK)	Biotop-Nr. (alt)
49476	49475	7246	362	15.09.1995	K	7248	16
49476	49477	7246	362	21.10.2011	K	7248	16

Zuordnung: N = nachfolgende Kartierung, K = weitere Kartierungen (zeitlich vorher oder nachher)

Foto

Interne Nr.	Index	Dateiname	Aufnahmerichtung
4819	0	7246_362_091003_1.JPG	

Weitere Angaben

Merkmal	Wert
Auswertung	
Gefährdung / Einflüsse	angrenzende Nutzungen

Erhebungsbogen

B

Projekt	Biotopkartierung Hamburg	Interne Nr.	49476
		DK5 DK5-GK	7246 7248
Handlungsbedarf	Nein	DK5 - Name	Sasel-Nord
Bearbeitung	TUC	Biotop-Nr. alt	362 16
Räumliche Abbildung	Linie	Kartierung	09.10.2003
Anzahl Abschnitte	6	Fläche / Länge [m²/m]	3896,995
		Breite (lineare Abb.) [m]	2,5

Weitere Angaben

Merkmal	Wert
Wertgesichtspunkte	Bedeutung für den Biotopverbund Bestandteil der historischen Kulturlandschaft Wertvoller Altbaumbestand Strukturvielfalt Landschaftstypischer Biotop Artenreich gut entwickelte Knickstruktur
Bedeutung für Tiergruppe	Vögel
Ziele der Entwicklung	Erhaltung
Maßnahmen	Knickpflege Nachpflanzen von heimischen Sträuchern im westlichen Abschnitt der Twietenkoppel

Foto

Fotodatei 7246_362_091003_1.JPG

Bildbeschreibung

Aufnahmerichtung

Fotodatei

Bildbeschreibung

Aufnahmerichtung



Teilflächenbeschreibung

Teilflächentyp		Teilflächen-Nr.	1
Biotoptyp	Strauch-Baum-Knick (2000)	Biotoptyp	HWM
- Zusatz		- gesetzl. Grundl.	
FFH-LRT		FFH-LRT	
Beschreibung		Entw.potential LRT	
Standort: Substrat: Erde		Hauptfläche	Ja
		Flächenanteil	100 %
		FFH-Unters.Fläche	Nein
		Saatgutfläche	Nein

Erhebungsbogen

B

Projekt	Biotopkartierung Hamburg	Interne Nr.	49476
		DK5 DK5-GK	7246 7248
Handlungsbedarf	Nein	DK5 - Name	Sasel-Nord
Bearbeitung	TUC	Biotop-Nr. alt	362 16
Räumliche Abbildung	Linie	Kartierung	09.10.2003
Anzahl Abschnitte	6	Fläche / Länge [m²/m]	3896,995
		Breite (lineare Abb.) [m]	2,5

Weitere Angaben

Merkmal	Wert
Boden	
Feuchte	5 - frisch und mäßig frisch
Stickstoffgehalt	5 - mäßig stickstoffarm
Standort, Relief	
Relief	Wall
Belichtung	6 - halbsonnig bis halbschattig
Veg. - Deckg./Ant.	
Gesamt	100 %
1. Baumschicht	80 %
Strauchschicht	90 %
1. Krautschicht	70 %
Veg. - Höhe	
Gesamt, durchschn.	15.00 m

Zeigerwerte der Pflanzenartenliste (Auswertung)

Standort	Belichtung	halbsonnig bis halbschattig	6,1
Boden	Feuchte	frisch und mäßig frisch	5,1
	Stickstoff (N)	mäßig stickstoffarm	5,4
	Reaktion	schwach sauer	5,8
Vegetation	Mahdverträglichkeit	schnittempfindlich (nur Herbstschnitt vertragend)	3
Zeigerwerte	Futterwert	mäßige Futterqualität	3,8
	Wechselfeuchteanzeiger		1
	Giftpflanzen		1
	Überschw.anzeiger		1

Pflanzenartenliste

Gruppe / Pflanzenart	MS	M	W	Vs	St	PA	Ph	Sz	VS	V	G	cf	Rote Liste					
													§	HH	ND	SH	D	
Tracheobionta (Gefäßpflanzen)																		
Acer platanoides (Spitz-Ahorn)	7	w		S														
Acer pseudoplatanus (Berg-Ahorn)	7	w		S														
Aegopodium podagraria (Giersch)	7	z		K1														
Artemisia vulgaris (Gewöhnlicher Beifuß)	7	w		K1														
Betula pendula (Hänge-Birke)	7	w		B1														
Carpinus betulus (Hainbuche)	7	w		B1														
Carpinus betulus (Hainbuche)	7	w		S														
Corylus avellana (Haselnuss)	7	h		S														
Crataegus monogyna (Eingrifflicher Weißdorn)	7	z		S														
Dactylis glomerata (Wiesen-Knäuelgras)	7	z		K1														
Deschampsia flexuosa (Draht-Schmiele)	7	z		K1														
Euonymus europaeus (Gewöhnliches Pfaffenhütchen)	7	w		S														
Fagus sylvatica (Rotbuche)	7	w		B1														
Fraxinus excelsior (Gewöhnliche Esche)	7	w		B1														
Galeopsis spec. (Hohlzahn)	7	w		K1														
Geum urbanum (Echte Nelkenwurz)	7	w		K1														

Erhebungsbogen

B

Projekt	Biotopkartierung Hamburg	Interne Nr.	49476
		DK5 DK5-GK	7246 7248
Handlungsbedarf	Nein	DK5 - Name	Sasel-Nord
Bearbeitung	TUC	Biotop-Nr. alt	362 16
Räumliche Abbildung	Linie	Kartierung	09.10.2003
Anzahl Abschnitte	6	Fläche / Länge [m²/m]	3896,995
		Breite (lineare Abb.) [m]	2,5

Pflanzenartenliste

Gruppe / Pflanzenart	MS	M	W	Vs	St	PA	Ph	Sz	VS	V	G	cf	§	Rote Liste				
														HH	ND	SH	D	
Glechoma hederacea (Gundermann)	7	w		K1														
Heraclium sphondylium (Wiesen-Bärenklau)	7	w		K1														
Impatiens parviflora (Kleinblütiges Springkraut)	7	w		K1														
Lamium album (Weiße Taubnessel)	7	w		K1														
Lonicera periclymenum (Wald-Geißblatt)	7	w		S														
Lonicera xylosteum (Rote Heckenkirsche)	7	w		S														
Lysimachia vulgaris (Gewöhnlicher Gilbweiderich)	7	w		K1														
Poa nemoralis (Hain-Rispengras)	7	z		K1														
Polygonatum multiflorum (Vielblütige Weißwurz)	7	w		K1														
Polypodium vulgare (Gewöhnlicher Tüpfelfarn)	7	w		K1													V	
Prunus padus (Echte Traubenkirsche)	7	w		S														
Prunus spinosa spinosa (Schlehe)	7	z		S														
Quercus robur (Stiel-Eiche)	7	h		B1														
Rubus fruticosus agg. (Artengruppe Echte Brombeere)	7	w		S														
Solidago canadensis (Kanadische Goldrute)	7	w		K1														
Sorbus aucuparia (Eberesche)	7	w		S														
Symphoricarpos spec. (Schneebeere)	7	w		S														
Syringa vulgaris (Gewöhnlicher Flieder)	7	w		S														
Urtica dioica (Große Brennnessel)	7	w		K1														
Viburnum opulus (Gewöhnlicher Schneeball)	7	w		S														
Anzahl Rote Liste Arten														1				
Anzahl Arten														35				

MS: Mengensystem; M: Mengenangabe, W: Bewertung der Art (FFH-Monitoring), Vs: Vegetationsschicht, St: Status, PA: Autor Phänologie; Ph: Phänologie, Sz: Soziabilität, VS: Vitalitätssystem; V: Vitalität, G: Geschlecht, cf: unsichere Bestimmung, §: Schutz nach BNatSchG, HH: Rote Liste Hamburg, Nds: Rote Liste Niedersachsen, SH: Rote Liste Schleswig-Holstein, D: Rote Liste Deutschland