

# Erhebungsbogen

**B**

<b>Projekt</b>	Biotopkartierung Hamburg	<b>Interne Nr.</b>	49478
		<b>DK5   DK5-GK</b>	<b>7246</b> 7248
<b>Handlungsbedarf</b>	Nein	<b>DK5 - Name</b>	Sasel-Nord
<b>Bearbeitung</b>	SCÖ	<b>Biotop-Nr.   alt</b>	<b>361</b> 1
<b>Räumliche Abbildung</b>	Linie	<b>Kartierung</b>	22.08.2011
<b>Anzahl Abschnitte</b>	12	<b>Fläche / Länge [m<sup>2</sup>/m]</b>	2566,983
		<b>Breite (lineare Abb.) [m]</b>	3

**Gesetzlicher Schutz** § 14 (2) 2.2 Knicks **Schutz nur teilweise** Ja

<b>Gesamtbewertung</b>	6 Wertvoll
– <b>Alter</b>	7 Biotop hohen Alters, 100 bis 200 Jahre
– <b>Belastungsgrad</b>	5 Flächenhaft mittlere oder örtlich starke Belastung
– <b>Ökolog. Funktion</b>	6 Hohe Bedeutung in einem Biotopkomplex, für den lokalen Biotopverbund oder als Puffer
– <b>Seltenheit</b>	6 Seltener Biotoptyp, ohne seltene oder bedrohte Pflges., ungesättigtes Artenspektrum, reliktsische RL-Arten

## Bestandsbeschreibung

Knicks an Straßen

Die Baumschicht ist meist gut ausgebildet und besteht aus alten Eichen, vereinzelt auch Birke, Buche und Ahorn. Die Strauchschicht besteht fast ausschließlich aus heimischen Arten und ist teilweise gut ausgebildet, teilweise locker. Sie setzt sich aus Hasel, Ahorn, Schlehe und Hainbuche zusammen, teilweise auch Bergahorn. Die Krautschicht ist bei starker Beschattung durch die Strauchschicht kaum ausgebildet, ansonsten setzt sie sich aus Gräsern, Giersch, Beifuß und stellenweise Brombeere zusammen.

Gelegentlich kommen untergeordnet Liguster und Schneebeere in der Strauchschicht vor. Bei dominantem Vorkommen erfolgte eine Zuordnung zum Biotoptyp 10223 (HWX). Gegenüber der Vorkartierung sind daher einzelne Abschnitte dem neuen Biotoptyp 10223 (HWX) zugeordnet worden.

Die mit der Biotop-Nr. 1 erfassten Knickabschnitte sind noch relativ gut ausgebildet, unterliegen aber größtenteils nicht dem Schutz nach § 14.2.2 HmbBNatSchAG. Lediglich Abschnitt 12 ist geschützt.

## Vorkommen an Biototypen

1	TF	Typ	HF	F.Anteil
2	BTYP	Biototyp	- gesetzl. Grundl.	
3	Zusatz	Zusatz zum Biototypen		
4	LRT	Lebensraumtyp		
1	1		Ja	100 %
2	HWM	Strauch-Baum-Knick (2000)		

## Räumliche Lage

<b>Lagebeschreibung</b>	Kuhredder, Huuskoppel, Mellingburgredder, Alte Mühle, Feldblumenweg			
<b>Nachbarnutzung/en</b>	Wohnbebauung, Grünland			
<b>Rechtswert (X)</b>	572614	<b>Hochwert (Y)</b>	5947965	
<b>Bezirk</b>	Wandsbek	<b>Naturraum</b>	Alstertal (696.02)	
<b>Stadtteil (OT-Nr.)</b>	Sasel (518)	<b>Gemarkung</b>	Sasel (539)	
<b>Digitaler Grünplan</b>	<input checked="" type="checkbox"/> <b>Hafengesamtgebiet</b>	<input type="checkbox"/> <b>Ramsargebiet</b>	<input type="checkbox"/> <b>EG-Vogelschutzgeb.</b>	<input type="checkbox"/>
<b>Ausgleichsflächen</b>	<input type="checkbox"/> <b>Biosphärenreservat</b>	<input type="checkbox"/> <b>Nationalpark</b>	<input type="checkbox"/>	
<b>NSG / ND / LSG</b>	LSG Wandsbeker Geest [ HH-2045 / Anteil: 10% ]			
<b>FFH-GEBIET</b>				
<b>Wasserschutzgebiet</b>				

# Erhebungsbogen

**B**

<b>Projekt</b>	Biotopkartierung Hamburg		<b>Interne Nr.</b>	49478	
			<b>DK5   DK5-GK</b>	7246	7248
<b>Handlungsbedarf</b>	Nein		<b>DK5 - Name</b>	Sasel-Nord	
<b>Bearbeitung</b>	SCÖ	<b>Kopie</b>	Nein	<b>Biotop-Nr.   alt</b>	361   1
<b>Räumliche Abbildung</b>	Linie		<b>Kartierung</b>	22.08.2011	
<b>Anzahl Abschnitte</b>	12		<b>Fläche / Länge [m<sup>2</sup>/m]</b>	2566,983	
			<b>Breite (lineare Abb.) [m]</b>	3	

## Räumliche Lage

### Karte



## Weitere Erhebungsbögen

Interne Nr.	Interne Nr. Zuordnung	DK5	Biotop-Nr.	Kartierung	Zuordnung	DK5 (GK)	Biotop-Nr. (alt)
49478	49473	7246	361	15.09.1995	K	7248	1
49478	49474	7246	361	07.11.2003	K	7248	1

Zuordnung: N = nachfolgende Kartierung, K = weitere Kartierungen (zeitlich vorher oder nachher)

## Foto

Interne Nr.	Index	Dateiname	Aufnahmerichtung
119	0	7246_361_220811_1.JPG	
120	0	7246_361_220811_2.JPG	

## Weitere Angaben

Merkmal	Wert
---------	------

## Auswertung

15.04.2020

# Erhebungsbogen

**B**

<b>Projekt</b>	Biotopkartierung Hamburg	<b>Interne Nr.</b>	49478
		<b>DK5   DK5-GK</b>	<b>7246</b> 7248
<b>Handlungsbedarf</b>	Nein	<b>DK5 - Name</b>	Sasel-Nord
<b>Bearbeitung</b>	SCÖ	<b>Biotop-Nr.   alt</b>	<b>361</b> 1
<b>Räumliche Abbildung</b>	Linie	<b>Kartierung</b>	22.08.2011
<b>Anzahl Abschnitte</b>	12	<b>Fläche / Länge [m<sup>2</sup>/m]</b>	2566,983
		<b>Breite (lineare Abb.) [m]</b>	3

## Weitere Angaben

Merkmal	Wert
Gefährdung / Einflüsse	angrenzende Nutzungen tlw. Gärtnerische Beeinflussung des Bestandes
Wertgesichtspunkte	Bedeutung für den Biotopverbund Landschaftstypischer Biotop Strukturvielfalt alter Baumbestand gut entwickelte Knickstruktur
Bedeutung für Tiergruppe	Vögel
Ziele der Entwicklung	Erhaltung
Maßnahmen	Knickpflege stellenweise Nachpflanzen heimischer Sträucher stellenweise standortfremde Gehölze entfernen

## Foto

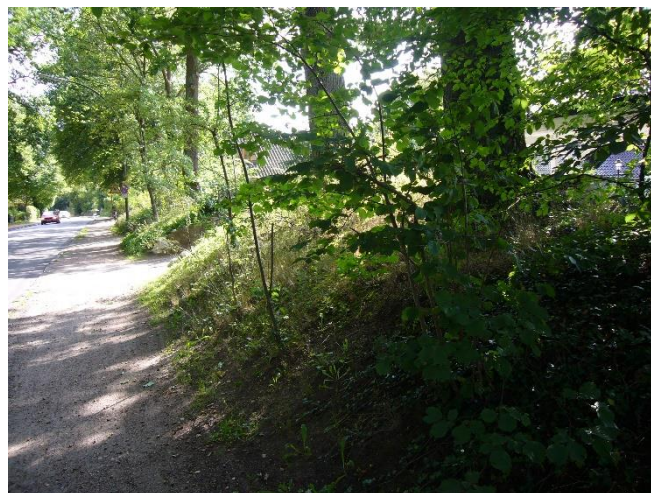
**Fotodatei** 7246\_361\_220811\_1.JPG

**Bildbeschreibung**  
**Aufnahmerichtung**



**Fotodatei** 7246\_361\_220811\_2.JPG

**Bildbeschreibung**  
**Aufnahmerichtung**



## Teilflächenbeschreibung

<b>Teilflächentyp</b>		<b>Teilflächen-Nr.</b>	1
<b>Biotoptyp</b>	Strauch-Baum-Knick (2000)	<b>Biotoptyp</b>	HWM
- Zusatz		- gesetzl. Grundl.	
<b>FFH-LRT</b>		<b>FFH-LRT</b>	
<b>Beschreibung</b>	Knick in der Bebauung oder/und an Straßen	<b>Entw.potential LRT</b>	
		<b>Hauptfläche</b>	Ja
		<b>Flächenanteil</b>	100 %
		<b>FFH-Unters.Fläche</b>	Nein
		<b>Saatgutfläche</b>	Nein

# Erhebungsbogen

**B**

<b>Projekt</b>	Biotopkartierung Hamburg		<b>Interne Nr.</b>	49478
			<b>DK5   DK5-GK</b>	<b>7246</b> 7248
<b>Handlungsbedarf</b>	Nein		<b>DK5 - Name</b>	Sasel-Nord
<b>Bearbeitung</b>	SCÖ	<b>Kopie</b>	Nein	<b>Biotop-Nr.   alt</b>
<b>Räumliche Abbildung</b>	Linie			<b>361</b> 1
<b>Anzahl Abschnitte</b>	12			<b>Kartierung</b>
				22.08.2011
				<b>Fläche / Länge [m<sup>2</sup>/m]</b>
				2566,983
				<b>Breite (lineare Abb.) [m]</b>
				3

## Weitere Angaben

Merkmal	Wert
<b>Boden</b>	
Feuchte	5 - frisch und mäßig frisch
Stickstoffgehalt	5 - mäßig stickstoffarm
<b>Standort, Relief</b>	
Relief	Wall
Belichtung	6 - halbsonnig bis halbschattig
<b>Veg. - Deckg./Ant.</b>	
Gesamt	100 %
1. Baumschicht	80 %
Strauchschicht	85 %
1. Krautschicht	80 %
<b>Veg. - Höhe</b>	
Gesamt, durchschn.	15.00 m
1. Baumschicht	15.00 m
Strauchschicht	4.00 m
1. Krautschicht	0.50 m

## Zeigerwerte der Pflanzenartenliste (Auswertung)

<b>Standort</b>	<b>Belichtung</b>	halbsonnig bis halbschattig	5,9
<b>Boden</b>	<b>Feuchte</b>	frisch und mäßig frisch	5,2
	<b>Stickstoff (N)</b>	mäßig stickstoffarm bis stickstoffreich	5,9
	<b>Reaktion</b>	schwach sauer	6,3
<b>Vegetation</b>	<b>Mahdverträglichkeit</b>	nicht völlig schnittunverträglich aber sehr schnittempfindlich	2,3
<b>Zeigerwerte</b>	<b>Futterwert</b>	mäßige Futterqualität	3,9
	<b>Wechselfeuchteanzeiger</b>		0
	<b>Giftpflanzen</b>		0
	<b>Überschw.anzeiger</b>		1

## Pflanzenartenliste

Gruppe / Pflanzenart	MS	M	W	Vs	St	PA	Ph	Sz	VS	V	G	cf	Rote Liste					
													§	HH	ND	SH	D	
<b>Tracheobionta (Gefäßpflanzen)</b>																		
Acer platanoides (Spitz-Ahorn)	7	z		S														
Acer pseudoplatanus (Berg-Ahorn)	7	z		S														
Aegopodium podagraria (Giersch)	7	z		K1														
Betula pendula (Hänge-Birke)	7	w		B1														
Carpinus betulus (Hainbuche)	7	w		B1														
Carpinus betulus (Hainbuche)	7	w		S														
Corylus avellana (Haselnuss)	7	h		S														
Crataegus monogyna (Eingriffliger Weißdorn)	7	w		K1	-													
Deschampsia flexuosa (Draht-Schmiele)	7	w		K1	-													
Euonymus europaeus (Gewöhnliches Pfaffenhütchen)	7	w		S														
Fagus sylvatica (Rotbuche)	7	w		S														
Festuca gigantea (Riesen-Schwingel)	7	w		K1														
Fraxinus excelsior (Gewöhnliche Esche)	7	w		S	-													

# Erhebungsbogen

**B**

<b>Projekt</b>	Biotopkartierung Hamburg	<b>Interne Nr.</b>	49478
		<b>DK5   DK5-GK</b>	<b>7246</b> 7248
<b>Handlungsbedarf</b>	Nein	<b>DK5 - Name</b>	Sasel-Nord
<b>Bearbeitung</b>	SCÖ	<b>Biotop-Nr.   alt</b>	<b>361</b> 1
<b>Räumliche Abbildung</b>	Linie	<b>Kartierung</b>	22.08.2011
<b>Anzahl Abschnitte</b>	12	<b>Fläche / Länge [m<sup>2</sup>/m]</b>	2566,983
		<b>Breite (lineare Abb.) [m]</b>	3

## Pflanzenartenliste

Gruppe / Pflanzenart	MS	M	W	Vs	St	PA	Ph	Sz	VS	V	G	cf	Rote Liste					
													§	HH	ND	SH	D	
Hedera helix (Efeu)	7	z		K1	-													
Humulus lupulus (Hopfen)	7	w		S														
Impatiens parviflora (Kleinblütiges Springkraut)	7	w		K1	-													
Ligustrum vulgare (Gemeiner Liguster)	7	w		S														
Poa nemoralis (Hain-Rispengras)	7	z		K1														
Prunus spinosa spinosa (Schlehe)	7	z		S														
Quercus robur (Stiel-Eiche)	7	h		B1														
Rubus fruticosus agg. (Artengruppe Echte Brombeere)	7	w		K1														
Sambucus nigra (Schwarzer Holunder)	7	z		S														
Solidago gigantea (Riesen-Goldrute)	7	w		K1														
Sorbus aucuparia (Eberesche)	7	w		S														
Symphoricarpos albus (Schneebeere)	7	w		S	-													
Taraxacum sect. Ruderalia (Artengruppe Gemeiner Löwenzahn)	7	w		K1	-													D
	<b>Anzahl Rote Liste Arten</b>												<b>1</b>					
	<b>Anzahl Arten</b>												<b>25</b>					

MS: Mengensystem; M: Mengenangabe, W: Bewertung der Art (FFH-Monitoring), Vs: Vegetationsschicht, St: Status, PA: Autor Phänologie; Ph: Phänologie, Sz: Soziabilität, VS: Vitalitätssystem; V: Vitalität, G: Geschlecht, cf: unsichere Bestimmung, §: Schutz nach BNatSchG, HH: Rote Liste Hamburg, Nds: Rote Liste Niedersachsen, SH: Rote Liste Schleswig-Holstein, D: Rote Liste Deutschland