

# Erhebungsbogen

**B**

<b>Projekt</b>	Biotopkartierung Hamburg	<b>Interne Nr.</b>	49474
		<b>DK5   DK5-GK</b>	<b>7246</b> 7248
<b>Handlungsbedarf</b>	Nein	<b>DK5 - Name</b>	Sasel-Nord
<b>Bearbeitung</b>	TUC	<b>Biotop-Nr.   alt</b>	<b>361</b> 1
<b>Räumliche Abbildung</b>	Linie	<b>Kartierung</b>	07.11.2003
<b>Anzahl Abschnitte</b>	14	<b>Fläche / Länge [m<sup>2</sup>/m]</b>	3955,318
		<b>Breite (lineare Abb.) [m]</b>	3

<b>Gesetzlicher Schutz</b>	§ 14 (2) 2.2 Knicks	<b>Schutz nur teilweise</b>	Ja
----------------------------	---------------------	-----------------------------	----

<b>Gesamtbewertung</b>	6 Wertvoll
– <b>Alter</b>	6 Biotop mittleren Alters, 50 bis 100 Jahre
– <b>Belastungsgrad</b>	6 Flächenhaft geringe oder örtlich stärkere oder Vorbelastung mit deutlichem Einfluß
– <b>Ökolog. Funktion</b>	6 Hohe Bedeutung in einem Biotopkomplex, für den lokalen Biotopverbund oder als Puffer
– <b>Seltenheit</b>	6 Seltener Biotoptyp, ohne seltene oder bedrohte Pflges., ungesättigtes Artenspektrum, reliktsische RL-Arten

## Bestandsbeschreibung

Knick an der Straße

Die Baumschicht ist meist gut ausgebildet und besteht aus alten Eichen, vereinzelt auch Birke, Buche und Ahorn. Die Strauchschicht ist teilweise gut ausgebildet, teilweise locker oder gar nicht vorhanden. Sie setzt sich aus Hasel, Ahorn, Schlehe und Hainbuche zusammen. Die Krautschicht ist größtenteils flächig vorhanden und setzt sich aus Gräsern, Giersch, Beifuß und stellenweise Brombeere zusammen. Am Saseler Mühlenweg wird der Knick durch Hainbuchenhecken unterbrochen.

Gegenüber der Kartierung von 1995 sind Abschnitte an den Straßen Treudelberg, An der Alsterschleife, Mellingburgredder weggefallen, an der Lemsahler Landstraße neu hinzugekommen und an der Poppenbüttler Hauptstraße neu zugeordnet worden.

## Vorkommen an Biotoptypen

1	TF	Typ	HF	F.Anteil
2	BTYP	Biotoptyp	- gesetzl. Grundl.	
3	Zusatz	Zusatz zum Biotoptypen		
4	LRT	Lebensraumtyp		
1	1		Ja	100 %
2	HWM	Strauch-Baum-Knick (2000)		

## Räumliche Lage

<b>Lagebeschreibung</b>	An der Alsterschleife, Kuhredder, Huuskoppel, Mellingburgredder, Saseler Mühlenweg, Aalkrautweg			
<b>Nachbarnutzung/en</b>	Wohnbebauung			
<b>Rechtswert (X)</b>	573033	<b>Hochwert (Y)</b>	5947011	
<b>Bezirk</b>	Wandsbek	<b>Naturraum</b>	Alstertal (696.02)	
<b>Stadtteil (OT-Nr.)</b>	Sasel (518)	<b>Gemarkung</b>	Sasel (539)	
<b>Digitaler Grünplan</b>	<input checked="" type="checkbox"/> <b>Hafengesamtgebiet</b>	<input type="checkbox"/> <b>Ramsargebiet</b>	<input type="checkbox"/> <b>EG-Vogelschutzgeb.</b>	<input type="checkbox"/>
<b>Ausgleichsflächen</b>	<input type="checkbox"/> <b>Biosphärenreservat</b>	<input type="checkbox"/> <b>Nationalpark</b>	<input type="checkbox"/>	
<b>NSG / ND / LSG</b>	LSG Duvenstedt, Bergstedt, Lemsahl-Mellingstedt, Volksdorf und Rahlstedt [ HH-2009 / Anteil: 1% ], LSG Wandsbeker Geest [ HH-2045 / Anteil: 6% ]			
<b>FFH-GEBIET</b>				
<b>Wasserschutzgebiet</b>				

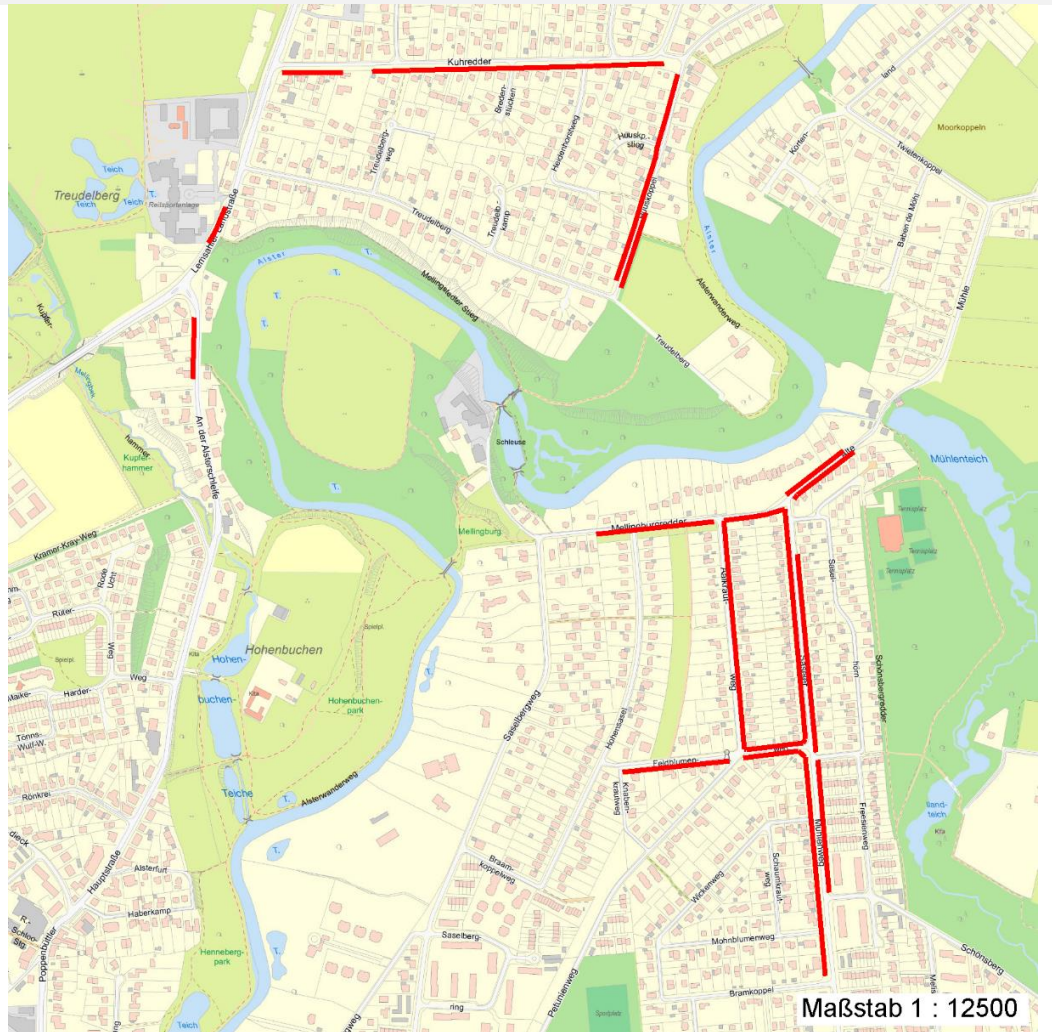
# Erhebungsbogen

**B**

<b>Projekt</b>	Biotopkartierung Hamburg	<b>Interne Nr.</b>	49474
		<b>DK5   DK5-GK</b>	7246 7248
		<b>DK5 - Name</b>	Sasel-Nord
<b>Handlungsbedarf</b>	Nein	<b>Biotop-Nr.   alt</b>	361 1
<b>Bearbeitung</b>	TUC	<b>Kartierung</b>	07.11.2003
<b>Räumliche Abbildung</b>	Linie	<b>Fläche / Länge [m<sup>2</sup>/m]</b>	3955,318
<b>Anzahl Abschnitte</b>	14	<b>Breite (lineare Abb.) [m]</b>	3

## Räumliche Lage

Karte



## Weitere Erhebungsbögen

Interne Nr.	Interne Nr. Zuordnung	DK5	Biotop-Nr.	Kartierung	Zuordnung	DK5 (GK)	Biotop-Nr. (alt)
49474	49473	7246	361	15.09.1995	K	7248	1
49474	49478	7246	361	22.08.2011	K	7248	1
49474	49490	7246	376	12.09.2011	N	7248	10223

Zuordnung: N = nachfolgende Kartierung, K = weitere Kartierungen (zeitlich vorher oder nachher)

## Foto

Interne Nr.	Index	Dateiname	Aufnahmerichtung
2742	0	7246_361_071103_1.JPG	

## Weitere Angaben

Merkmal	Wert
---------	------

Auswertung

15.04.2020

# Erhebungsbogen

**B**

<b>Projekt</b>	Biotopkartierung Hamburg	<b>Interne Nr.</b>	49474
		<b>DK5   DK5-GK</b>	<b>7246</b> 7248
<b>Handlungsbedarf</b>	Nein	<b>DK5 - Name</b>	Sasel-Nord
<b>Bearbeitung</b>	TUC	<b>Biotop-Nr.   alt</b>	<b>361</b> 1
<b>Räumliche Abbildung</b>	Linie	<b>Kartierung</b>	07.11.2003
<b>Anzahl Abschnitte</b>	14	<b>Fläche / Länge [m<sup>2</sup>/m]</b>	3955,318
		<b>Breite (lineare Abb.) [m]</b>	3

## Weitere Angaben

Merkmal	Wert
Gefährdung / Einflüsse	angrenzende Nutzungen tlw. in die Gartennutzung einbezogen
Wertgesichtspunkte	Bedeutung für den Biotopverbund Landschaftstypischer Biotop Strukturvielfalt alter Baumbestand gut entwickelte Knickstruktur
Bedeutung für Tiergruppe	Vögel
Ziele der Entwicklung	Erhaltung
Maßnahmen	Knickpflege stellenweise Nachpflanzen heimischer Sträucher

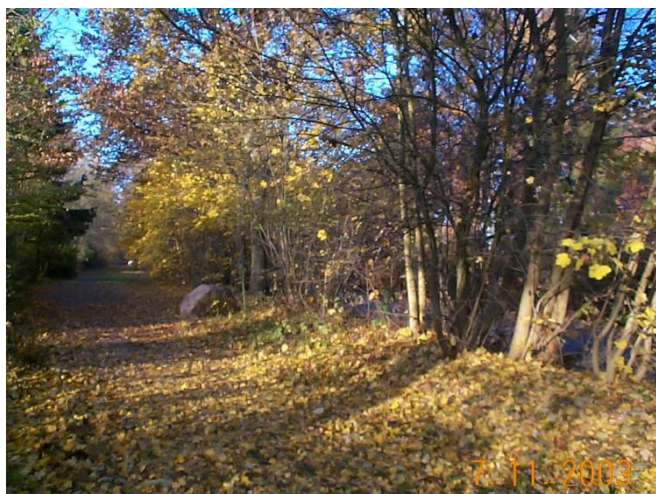
## Foto

**Fotodatei** 7246\_361\_071103\_1.JPG

**Bildbeschreibung**  
**Aufnahmerichtung**

**Fotodatei**

**Bildbeschreibung**  
**Aufnahmerichtung**



## Teilflächenbeschreibung

<b>Teilflächentyp</b>		<b>Teilflächen-Nr.</b>	1
<b>Biototyp</b>	Strauch-Baum-Knick (2000)	<b>Biototyp</b>	HWM
- <b>Zusatz</b>		- <b>gesetzl. Grundl.</b>	
<b>FFH-LRT</b>		<b>FFH-LRT</b>	
<b>Beschreibung</b>		<b>Entw.potential LRT</b>	
Standort: Substrat: Erde		<b>Hauptfläche</b>	Ja
		<b>Flächenanteil</b>	100 %
		<b>FFH-Unters.Fläche</b>	Nein
		<b>Saatgutfläche</b>	Nein

# Erhebungsbogen

**B**

<b>Projekt</b>	Biotopkartierung Hamburg	<b>Interne Nr.</b>	49474
		<b>DK5   DK5-GK</b>	<b>7246</b> 7248
<b>Handlungsbedarf</b>	Nein	<b>DK5 - Name</b>	Sasel-Nord
<b>Bearbeitung</b>	TUC	<b>Biotop-Nr.   alt</b>	<b>361</b> 1
<b>Räumliche Abbildung</b>	Linie	<b>Kartierung</b>	07.11.2003
<b>Anzahl Abschnitte</b>	14	<b>Fläche / Länge [m<sup>2</sup>/m]</b>	3955,318
		<b>Breite (lineare Abb.) [m]</b>	3

## Weitere Angaben

Merkmal	Wert
<b>Boden</b>	
Feuchte	5 - frisch und mäßig frisch
Stickstoffgehalt	5 - mäßig stickstoffarm
<b>Standort, Relief</b>	
Relief	Wall
Belichtung	6 - halbsonnig bis halbschattig
<b>Veg. - Deckg./Ant.</b>	
Gesamt	100 %
1. Baumschicht	90 %
Strauchschicht	75 %
1. Krautschicht	90 %
<b>Veg. - Höhe</b>	
Gesamt, durchschn.	15.00 m

## Zeigerwerte der Pflanzenartenliste (Auswertung)

<b>Standort</b>	<b>Belichtung</b>	halbsonnig bis halbschattig	5,9
<b>Boden</b>	<b>Feuchte</b>	frisch und mäßig frisch	5,5
	<b>Stickstoff (N)</b>	mäßig stickstoffarm bis stickstoffreich	6
	<b>Reaktion</b>	neutral	6,6
<b>Vegetation</b>	<b>Mahdverträglichkeit</b>	schnittempfindlich (nur Herbstschnitt vertragend)	2,5
<b>Zeigerwerte</b>	<b>Futterwert</b>	geringwertiges Futter	3,3
	<b>Wechselfeuchteanzeiger</b>		0
	<b>Giftpflanzen</b>		1
	<b>Überschw.anzeiger</b>		2

## Pflanzenartenliste

Gruppe / Pflanzenart	MS	M	W	Vs	St	PA	Ph	Sz	VS	V	G	cf	Rote Liste					
													§	HH	ND	SH	D	
<b>Tracheobionta (Gefäßpflanzen)</b>																		
Acer campestre (Feld-Ahorn)	7	z		S														
Acer platanoides (Spitz-Ahorn)	7	w		B1														
Acer platanoides (Spitz-Ahorn)	7	z		S														
Acer pseudoplatanus (Berg-Ahorn)	7	w		B1														
Acer pseudoplatanus (Berg-Ahorn)	7	z		S														
Aegopodium podagraria (Giersch)	7	z		K1														
Aesculus hippocastanum (Gewöhnliche Rosskastanie)	7	w		B1														
Anthriscus sylvestris (Wiesen-Kerbel)	7	w		K1														
Artemisia vulgaris (Gewöhnlicher Beifuß)	7	w		K1														
Betula pendula (Hänge-Birke)	7	w		B1														
Carpinus betulus (Hainbuche)	7	w		B1														
Carpinus betulus (Hainbuche)	7	z		S														
Convallaria majalis (Maiglöckchen)	7	w		K1														
Corylus avellana (Haselnuss)	7	h		S														
Euonymus europaeus (Gewöhnliches Pfaffenhütchen)	7	w		S														
Euphorbia cyparissias (Zypressen-Wolfsmilch)	7	X		-											V			V

# Erhebungsbogen

# B

<b>Projekt</b>	Biotopkartierung Hamburg	<b>Interne Nr.</b>	49474
		<b>DK5   DK5-GK</b>	<b>7246</b> 7248
<b>Handlungsbedarf</b>	Nein	<b>DK5 - Name</b>	Sasel-Nord
<b>Bearbeitung</b>	TUC	<b>Biotop-Nr.   alt</b>	<b>361</b> 1
<b>Räumliche Abbildung</b>	Linie	<b>Kartierung</b>	07.11.2003
<b>Anzahl Abschnitte</b>	14	<b>Fläche / Länge [m<sup>2</sup>/m]</b>	3955,318
		<b>Breite (lineare Abb.) [m]</b>	3

## Pflanzenartenliste

Gruppe / Pflanzenart	MS	M	W	Vs	St	PA	Ph	Sz	VS	V	G	cf	§	Rote Liste			
														HH	ND	SH	D
Fagus sylvatica (Rotbuche)	7	w		B1													
Festuca gigantea (Riesen-Schwengel)	7	w		K1													
Heracleum sphondylium (Wiesen-Bärenklau)	7	w		K1													
Humulus lupulus (Hopfen)	7	w		S													
Ligustrum vulgare (Gemeiner Liguster)	7	w		S													
Poa nemoralis (Hain-Rispengras)	7	z		K1													
Populus tremula (Zitter-Pappel)	7	w		S													
Prunus padus (Echte Traubenkirsche)	7	z		S													
Prunus spinosa spinosa (Schlehe)	7	z		S													
Quercus robur (Stiel-Eiche)	7	h		B1													
Quercus rubra (Rot-Eiche)	7	w		B1													
Rubus fruticosus agg. (Artengruppe Echte Brombeere)	7	w		K1													
Sambucus nigra (Schwarzer Holunder)	7	z		S													
Solidago canadensis (Kanadische Goldrute)	7	w		K1													
Sorbus aucuparia (Eberesche)	7	w		S													
Syringa vulgaris (Gewöhnlicher Flieder)	7	w		S													
Urtica dioica (Große Brennessel)	7	w		K1													
<b>Anzahl Rote Liste Arten</b>														<b>1</b>	<b>1</b>		
<b>Anzahl Arten</b>														<b>30</b>			

MS: Mengensystem; M: Mengenangabe, W: Bewertung der Art (FFH-Monitoring), Vs: Vegetationsschicht, St: Status, PA: Autor Phänologie; Ph: Phänologie, Sz: Soziabilität, VS: Vitalitätssystem; V: Vitalität, G: Geschlecht, cf: unsichere Bestimmung, §: Schutz nach BNatSchG, HH: Rote Liste Hamburg, Nds: Rote Liste Niedersachsen, SH: Rote Liste Schleswig-Holstein, D: Rote Liste Deutschland