

# Erhebungsbogen

**B**

<b>Projekt</b>	Biotopkartierung Hamburg		<b>Interne Nr.</b>	49253
			<b>DK5   DK5-GK</b>	7246 7448
<b>Handlungsbedarf</b>	Nein		<b>DK5 - Name</b>	Sasel-Nord
<b>Bearbeitung</b>	LUD	<b>Kopie</b>	Nein	<b>Biotop-Nr.   alt</b>
<b>Räumliche Abbildung</b>	Fläche			348 87
<b>Anzahl Abschnitte</b>	1			<b>Kartierung</b>
				23.07.2011
				<b>Fläche / Länge [m<sup>2</sup>/m]</b>
				7329,665
				<b>Breite (lineare Abb.) [m]</b>

**Gesetzlicher Schutz** § 30 (2) 4.3 Auwälder **Schutz nur teilweise** **Nein**

<b>Gesamtbewertung</b>	8	Hochgradig wertvoll
– <b>Alter</b>	8	Biotop hohen Alters, 200 bis 500 Jahre
– <b>Belastungsgrad</b>	8	geringe örtliche oder punktuelle Belastung
– <b>Ökolog. Funktion</b>	9	Herausragender Bestandteil eines wertvollen Biotopkomplexes oder für den regionalen Biotopverbund.
– <b>Seltenheit</b>	8	Sehr seltener Biotoptyp, hohe Anteile seltener oder bedrohter Pflges., gesättigtes Artenspektrum, RL-Arten

## Bestandsbeschreibung

Erlen-Eschen-Auwald entlang der Furtbek und eines Zulaufes in einer quelligen Talniederung, mit dominierendem Bestand aus Schwarzerlen, eingestreuten Moorbirken und allmählichen Übergängen zu den benachbarten mesophilen Waldbereichen. Vermehrt Berg-Ahorn in der Strauchschicht. Am Boden findet sich häufiger Kleinblütiges Springkraut, eingestreut Winkel-Segge und Gewöhnliches Rispengras und lokal Sauerklee (im Frühjahr: siehe Kart.2003: Scharbockskraut, Buschwindröschen u.a.).

Der Boden ist sehr sumpfig, quellig-naß, auch weiter von der Furtbek entfernt, niedermoortypisch. Die Schwarzerlen erreichen Stammdecken von 30 cm, sind häufig mehrstämmig und in früheren Jahren vermutlich zurückgestutzt worden.

## Vorkommen an Biotoptypen

1	TF	Typ	HF	F.Anteil
2	BTYP	Biotoptyp	- gesetzl. Grundl.	
3	Zusatz	Zusatz zum Biotoptypen		
4	LRT	Lebensraumtyp		
1	1		Ja	100 %
2	WEA	Erlen- und Eschen-Auwald (2000)		
4	91E0-1*	Bach-Erlen-Eschenwälder und Erlen-Eschen-Quellwälder		

## Räumliche Lage

<b>Lagebeschreibung</b>	Furtbek, W Bergstedter Chaussee am NSG Hainesch Iland			
<b>Nachbarnutzung/en</b>	Grünland, Furtbek, mesophile Waldflächen			
<b>Rechtswert (X)</b>	573963	<b>Hochwert (Y)</b>	5947271	
<b>Bezirk</b>	Wandsbek	<b>Naturraum</b>	Stapelfelder Jungmoränengebiet (702.00)	
<b>Stadtteil (OT-Nr.)</b>	Bergstedt (524)	<b>Gemarkung</b>	Bergstedt (538)	
<b>Digitaler Grünplan</b>	<input type="checkbox"/> <b>Hafengesamtgebiet</b>	<input type="checkbox"/> <b>Ramsargebiet</b>	<input type="checkbox"/> <b>EG-Vogelschutzgeb.</b>	<input checked="" type="checkbox"/>
<b>Ausgleichsflächen</b>	<input type="checkbox"/> <b>Biosphärenreservat</b>	<input type="checkbox"/> <b>Nationalpark</b>		
<b>NSG / ND / LSG</b>	NSG Hainesch Iland [ HH-502 / Anteil: 100% ]			
<b>FFH-GEBIET</b>				
<b>Wasserschutzgebiet</b>				

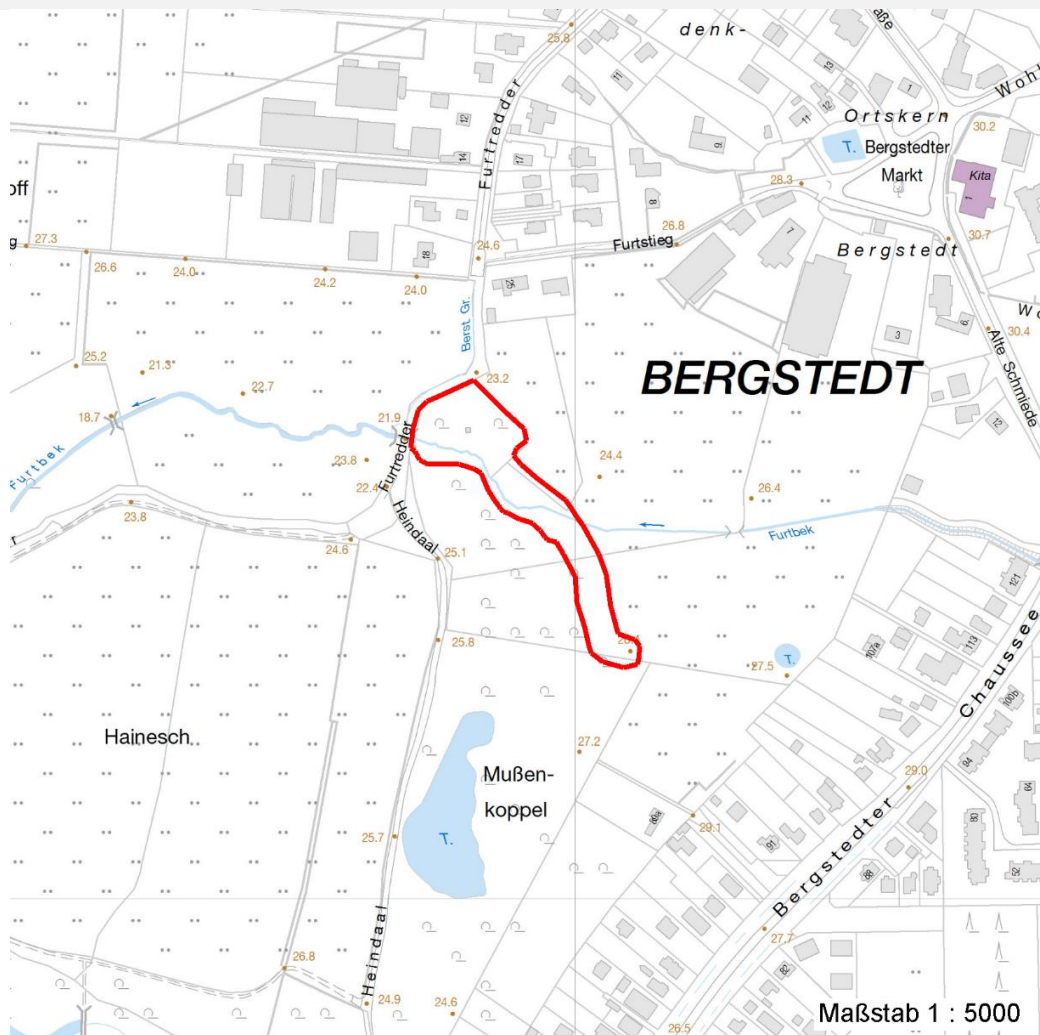
# Erhebungsbogen

**B**

<b>Projekt</b>	Biotopkartierung Hamburg	<b>Interne Nr.</b>	49253
		<b>DK5   DK5-GK</b>	7246 7448
<b>Handlungsbedarf</b>	Nein	<b>DK5 - Name</b>	Sasel-Nord
<b>Bearbeitung</b>	LUD	<b>Biotop-Nr.   alt</b>	348 87
<b>Räumliche Abbildung</b>	Fläche	<b>Kartierung</b>	23.07.2011
<b>Anzahl Abschnitte</b>	1	<b>Fläche / Länge [m<sup>2</sup>/m]</b>	7329,665
		<b>Breite (lineare Abb.) [m]</b>	

## Räumliche Lage

Karte



## Weitere Erhebungsbögen

Interne Nr.	Interne Nr. Zuordnung	DK5	Biotop-Nr.	Kartierung	Zuordnung	DK5 (GK)	Biotop-Nr. (alt)
49253	49252	7246	348	14.05.2003	K	7448	87

Zuordnung: N = nachfolgende Kartierung, K = weitere Kartierungen (zeitlich vorher oder nachher)

## Foto

Interne Nr.	Index	Dateiname	Aufnahmerichtung
3750	0	7246_348_230711_1.JPG	
3751	0	7246_348_230711_2.JPG	
3752	0	7246_348_230711_3.JPG	

## Weitere Angaben

**Merkmal** **Wert**

Auswertung

15.04.2020

# Erhebungsbogen

**B**

<b>Projekt</b>	Biotopkartierung Hamburg	<b>Interne Nr.</b>	49253
		<b>DK5   DK5-GK</b>	<b>7246</b> 7448
<b>Handlungsbedarf</b>	Nein	<b>DK5 - Name</b>	Sasel-Nord
<b>Bearbeitung</b>	LUD	<b>Biotop-Nr.   alt</b>	<b>348</b> 87
<b>Räumliche Abbildung</b>	Fläche	<b>Kartierung</b>	23.07.2011
<b>Anzahl Abschnitte</b>	1	<b>Fläche / Länge [m<sup>2</sup>/m]</b>	7329,665
		<b>Breite (lineare Abb.) [m]</b>	

## Weitere Angaben

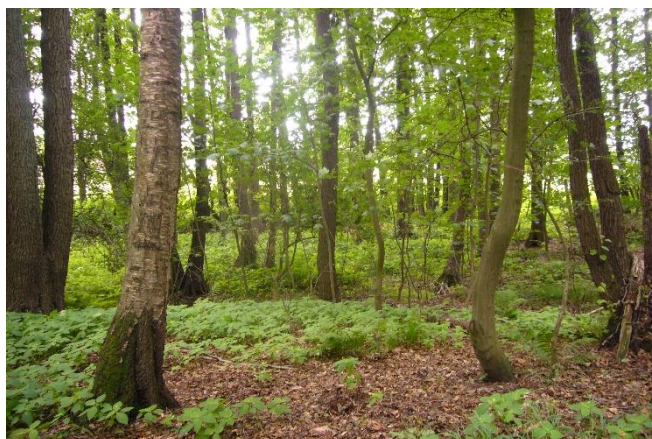
Merkmal	Wert
Gefährdung / Einflüsse	Zeitweilig beeinträchtigt durch intensivere Randnutzungen (Intensivgrünland in der Nachbarschaft); potentiell beeinträchtigt durch schlechte Wasserqualität der Furtbek und Einflüsse der Beauung in der Nachbarschaft auf die Ergibigkeit der Quellhorizonte
Wertgesichtspunkte	Sehr naturnaher Biotop; potenzieller Standort gefährdeter Arten und Vegetationstypen; vermutlich Amphibienlebensraum.
Maßnahmen	Hohe Wasserstände erhalten, keine Einflussnahme auf den Wasserspiegel im Umfeld, keine fortsliche Nutzung; Grünland i der Nachbarschaft nur extensiv nutzen.

## Foto

**Fotodatei** 7246\_348\_230711\_1.JPG  
**Bildbeschreibung** Talsenke mit Blick auf die Furtbek  
**Aufnahmerichtung**



**Fotodatei** 7246\_348\_230711\_2.JPG  
**Bildbeschreibung**  
**Aufnahmerichtung**



# Erhebungsbogen

**B**

<b>Projekt</b>	Biotopkartierung Hamburg	<b>Interne Nr.</b>	49253
		<b>DK5   DK5-GK</b>	<b>7246</b> 7448
<b>Handlungsbedarf</b>	Nein	<b>DK5 - Name</b>	Sasel-Nord
<b>Bearbeitung</b>	LUD	<b>Biotop-Nr.   alt</b>	<b>348</b> 87
<b>Räumliche Abbildung</b>	Fläche	<b>Kartierung</b>	23.07.2011
<b>Anzahl Abschnitte</b>	1	<b>Fläche / Länge [m<sup>2</sup>/m]</b>	7329,665
		<b>Breite (lineare Abb.) [m]</b>	

## Foto

**Fotodatei** 7246\_348\_230711\_3.JPG

**Bildbeschreibung**  
**Aufnahmerichtung**

**Fotodatei**

**Bildbeschreibung**  
**Aufnahmerichtung**



## Teilflächenbeschreibung

<b>Teilflächentyp</b>		<b>Teilflächen-Nr.</b>	1
<b>Biotoptyp</b>	Erlen- und Eschen-Auwald (2000)	<b>Biotoptyp</b>	WEA
<b>- Zusatz</b>		<b>- gesetzl. Grundl.</b>	
<b>FFH-LRT</b>	Bach-Erlen-Eschenwälder und Erlen-Eschen-Quellwälder	<b>FFH-LRT</b>	91E0-1*
<b>Beschreibung</b>	Standort: Sumpfiger, vermoort Standort, deutlich quellig.	<b>Entw.potential LRT</b>	
		<b>Hauptfläche</b>	Ja
		<b>Flächenanteil</b>	100 %
		<b>FFH-Unters.Fläche</b>	Nein
		<b>Saatgutfläche</b>	Nein

## Weitere Angaben

Merkmal	Wert
<b>Boden</b>	
Feuchte	8 - naß
Stickstoffgehalt	6 - mäßig stickstoffarm bis stickstoffreich
<b>Standort, Relief</b>	
Belichtung	4 - schattig bis halbschattig
<b>Veg. - Soziologie</b>	
BfN Schlüssel	48.0.04.01 - Alno-Ulmion (Erlen und Edellaub-Auenwälder)

## FFH-Bewertungen (HH)

Lebensraumtyp / Parameter	Wertstufe A	Wertstufe B	Wertstufe C	Wert / Begründung	Z
91E0-1 (HH) Bach-Erlen-Eschenwälder und Erlen-Eschen-Quellwälder					C
<b>Habitatstrukturen</b>					C
Entwicklungsphasen / Bestandstruktur;	günstig	mittel	ungünstig		B



# Erhebungsbogen

**B**

<b>Projekt</b>	Biotopkartierung Hamburg		<b>Interne Nr.</b>	49253
			<b>DK5   DK5-GK</b>	7246 7448
<b>Handlungsbedarf</b>	Nein		<b>DK5 - Name</b>	Sasel-Nord
<b>Bearbeitung</b>	LUD	<b>Kopie</b>	Nein	<b>Biotop-Nr.   alt</b>
<b>Räumliche Abbildung</b>	Fläche			<b>Kartierung</b>
<b>Anzahl Abschnitte</b>	1			<b>Fläche / Länge [m<sup>2</sup>/m]</b>
				<b>Breite (lineare Abb.) [m]</b>

## FFH-Bewertungen (HH)

Lebensraumtyp / Parameter	Wertstufe A	Wertstufe B	Wertstufe C	Wert / Begründung	Z
Anzahl Phasen;	> 2	2	1		B
in enger Verzahnung;	ja	nein	nein		B
> 1 Baumholzklasse;	ja	ja	nein		B
Reifephase vorhanden;	ja	nein	nein		B
Altbäume; Altbäume sind älter 150 Jahre:	günstig	mittel	ungünstig		B
BHD > 80 cm (40cm im Auwald)					
Anz. / ha bzw. /100m (linear);	> 5 / 1	1-5 / 0,4-1	keine / < 0,4		B
Stehendes und liegendes Totholz;	günstig	mittel	ungünstig		B
Anz. / ha bzw. / 100m (linear);	> 3 / > 0,5	1-3 / 0,2-0,5	kein / < 0,2		B
liegend: l. / stehend: s.;	l. und s.	l. oder s.	l. oder s.		B
Hydrologie und Dynamik;	günstig	mittel	ungünstig		C
natur. Fließgewässer;	naturnah	beeintr.	naturfern		B
naturnahe Dynamik;	naturnah	beeintr.	naturfern		B
Überflutung;	vollständ.	partiell	kleinfläch.		C
natur. Quellstandort;	naturnah	beeintr.	naturfern		C
<b>Beeinträchtigungen</b>					C
Störungen des Standortes;	günstig	mittel	ungünstig		C
Fahrspuren;	keine	nur Teilfl.	flächig		B
Entwässerung;	keine	gering	deutlich		C
Abstand zu Emittenten;	groß	gering	kein		B
sonstige Nährstoffeinträge;	keine	gering	deutlich		C
Untypische Vegetationsaspekte;	günstig	mittel	ungünstig		C
untypische Baumarten; Deckung %	< 5%	5-10%	11-30%		B
Verdichtungszeiger; Deckung %	< 5%	> 5% Teilf.	> 5% fläch.		C
Nitrophyten; Deckung %	< 5%	> 5% Teilf.	> 5% fläch.		C
Neophyten / Gartenpflanzen;	< 5%	> 5% Teilf.	> 5% fläch.		A
Deckung %					
untyp. Arten (ohne Bäume);	< 10%	10-25%	> 25%		C
Deckung %					
Verbiss, Schäle; Einfluss auf die	keine	verj.hemmen	verj.gefährde		B
Verjüngung des Bestandes		d	nd		
Nutzungen;	günstig	mittel	ungünstig		B
Tritt / Zerschneidung;	keine	gering	stark		B
Müllablagerungen;	keine	gering	stark		B
hörbarer, dauerh. Lärm;	kein	deutl.	stark		B
<b>Arteninventar</b>					C

# Erhebungsbogen

**B**

<b>Projekt</b>	Biotopkartierung Hamburg	<b>Interne Nr.</b>	49253
		<b>DK5   DK5-GK</b>	<b>7246</b> 7448
<b>Handlungsbedarf</b>	Nein	<b>DK5 - Name</b>	Sasel-Nord
<b>Bearbeitung</b>	LUD	<b>Biotop-Nr.   alt</b>	<b>348</b> 87
<b>Räumliche Abbildung</b>	Fläche	<b>Kartierung</b>	23.07.2011
<b>Anzahl Abschnitte</b>	1	<b>Fläche / Länge [m<sup>2</sup>/m]</b>	7329,665
		<b>Breite (lineare Abb.) [m]</b>	

## Zeigerwerte der Pflanzenartenliste (Auswertung)

<b>Standort</b>	<b>Belichtung</b>	halbschattig	4,7
<b>Boden</b>	<b>Feuchte</b>	naß	7,6
	<b>Stickstoff (N)</b>	mäßig stickstoffarm bis stickstoffreich	6,4
	<b>Reaktion</b>	schwach sauer	6
<b>Vegetation</b>	<b>Mahdverträglichkeit</b>	schnittempfindlich (nur Herbstschnitt vertragend)	3,2
<b>Zeigerwerte</b>	<b>Futterwert</b>	fast wertloses Futter	1,2
	<b>Wechselfeuchteanzeiger</b>		3
	<b>Giftpflanzen</b>		4
	<b>Überschw.anzeiger</b>		1

## Pflanzenartenliste

Gruppe / Pflanzenart	MS	M	W	Vs	St	PA	Ph	Sz	VS	V	G	cf	§	Rote Liste			
														HH	ND	SH	D
<b>Tracheobionta (Gefäßpflanzen)</b>																	
Acer pseudoplatanus (Berg-Ahorn)	7	h	T	-													
Aegopodium podagraria (Giersch)	7	w	B	-													
Alnus glutinosa (Schwarz-Erle)	7	d	T	-													
Anemone nemorosa (Busch-Windröschen)	7	w		-													
Betula pubescens (Moor-Birke)	7	w		-													
Carex remota (Winkel-Segge)	7	w	T	-													
Crataegus laevigata (Zweigriffliiger Weißdorn)	7	w		-													
Crepis paludosa (Sumpf-Pippau)	7	w	B	-										3			
Deschampsia cespitosa (Rasen-Schmiele)	7	w	B	-													
Dryopteris carthusiana (Dorniger Wurmfarne)	7	w		-													
Ficaria verna (Scharbockskraut)	7	z		-													
Galeobdolon luteum (Echte Goldnessel)	7	w		-										V			
Glechoma hederacea (Gundermann)	7	z	B	-													
Lysimachia nummularia (Pfennigkraut)	7	w		-													
Milium effusum (Wald-Flattergras)	7	w		-													
Oxalis acetosella (Wald-Sauerklee)	7	w		-													
Poa trivialis (Gewöhnliches Rispengras)	7	w	B	-													
Polygonatum multiflorum (Vielblütige Weißwurz)	7	w		-													
Populus x canadensis (Hybrid-Pappel)	7	w		-													
Ranunculus auricomus agg. (Artengruppe Gold-Hahnenfuß)	7	w		-										3			
Scirpus sylvaticus (Wald-Simse)	7	w	T	-											V		
Scrophularia nodosa (Knotige Braunwurz)	7	w		-													
Stellaria holostea (Große Sternmiere)	7	w		-													
<b>Anzahl Rote Liste Arten</b>														<b>3</b>	<b>1</b>		
<b>Anzahl Arten</b>														<b>23</b>			

MS: Mengensystem; M: Mengenangabe, W: Bewertung der Art (FFH-Monitoring), Vs: Vegetationsschicht, St: Status, PA: Autor Phänologie; Ph: Phänologie, Sz: Soziabilität, VS: Vitalitätssystem; V: Vitalität, G: Geschlecht, cf: unsichere Bestimmung, §: Schutz nach BNatSchG, HH: Rote Liste Hamburg, Nds: Rote Liste Niedersachsen, SH: Rote Liste Schleswig-Holstein, D: Rote Liste Deutschland