

Erhebungsbogen

B

Projekt	Biotopkartierung Hamburg		Interne Nr.	49252
			DK5 DK5-GK	7246 7448
Handlungsbedarf	Nein		DK5 - Name	Sasel-Nord
Bearbeitung	BRA	Kopie Nein	Biotop-Nr. alt	348 87
Räumliche Abbildung	Fläche		Kartierung	14.05.2003
Anzahl Abschnitte	1		Fläche / Länge [m²/m]	7329,665
			Breite (lineare Abb.) [m]	

Gesetzlicher Schutz	§ 30 (2) 4.3 Auwälder	Schutz nur teilweise	Nein
----------------------------	-----------------------	-----------------------------	------

Gesamtbewertung	8	Hochgradig wertvoll
– Alter	8	Biotop hohen Alters, 200 bis 500 Jahre
– Belastungsgrad	8	geringe örtliche oder punktuelle Belastung
– Ökolog. Funktion	9	Herausragender Bestandteil eines wertvollen Biotopkomplexes oder für den regionalen Biotopverbund.
– Seltenheit	8	Sehr seltener Biotoptyp, hohe Anteile seltener oder bedrohter Pflges., gesättigtes Artenspektrum, RL-Arten

Bestandsbeschreibung

Erlen-Eschen-Au- und Quellwälder entlang der Furtbek und eines Zulaufes ohne offenes Gewässer, einer quelligen Talniederung, mit dominierendem Bestand aus Schwarzerlen, eingestreuten Moorbirken und allmählichen Übergängen zu den benachbarten mesophilen Waldbereichen. Am Boden dominiert derzeit von Scharbockskraut, Gewöhnlichem Rispengras und einigen quelltypischen Feuchtarten in meist geringerer Zahl. Der Boden ist sehr sumpfig, quellig-naß, auch weit von der Furtbek entfernt, niedermoortypisch. Die Schwarzerlen erreichen Stammdicken von 30 cm, sind häufig mehrstämmig und in früheren Jahren vermutlich zurückgestutzt worden.

Vorkommen an Biotoptypen

1	TF	Typ	HF	F.Anteil
2	BTYP	Biotoptyp		- gesetzl. Grundl.
3	Zusatz	Zusatz zum Biotoptypen		
4	LRT	Lebensraumtyp		
1	1		Ja	100 %
2	WEA	Erlen- und Eschen-Auwald (2000)		
4	kein LRT	kein Lebensraumtyp nach FFH-Richtlinie		

Räumliche Lage

Lagebeschreibung	Furtbek, W Bergstedter Chaussee am NSG Hainesch Iland			
Nachbarnutzung/en	Grünland, Furtbek, mesophile Waldflächen			
Rechtswert (X)	573963	Hochwert (Y)	5947271	
Bezirk	Wandsbek	Naturraum	Stapelfelder Jungmoränengebiet (702.00)	
Stadtteil (OT-Nr.)	Bergstedt (524)	Gemarkung	Bergstedt (538)	
Digitaler Grünplan	<input type="checkbox"/> Hafengesamtgebiet	<input type="checkbox"/> Ramsargebiet	<input type="checkbox"/> EG-Vogelschutzgeb.	<input checked="" type="checkbox"/> x
Ausgleichsflächen	<input type="checkbox"/> Biosphärenreservat	<input type="checkbox"/> Nationalpark		
NSG / ND / LSG	NSG Hainesch Iland [HH-502 / Anteil: 100%]			
FFH-GEBIET				
Wasserschutzgebiet				

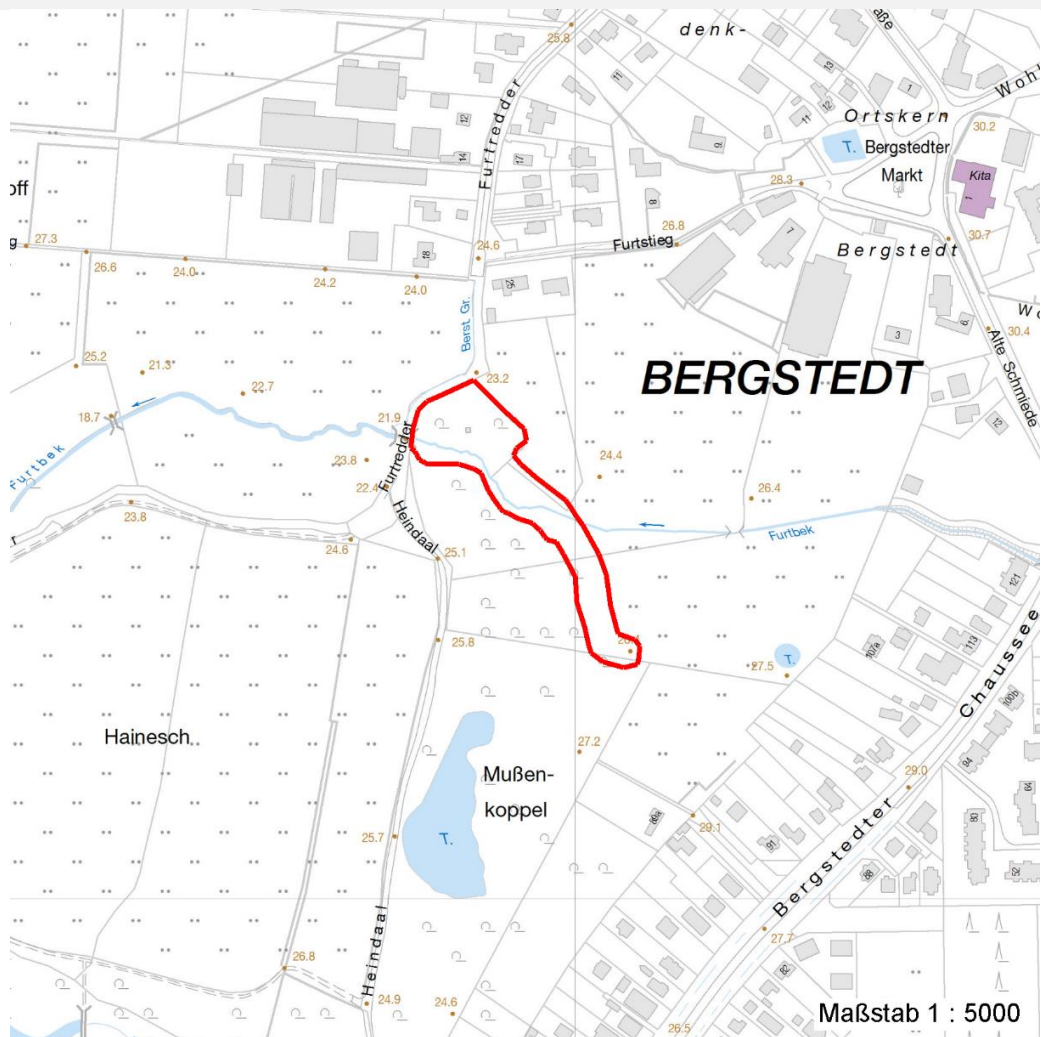
Erhebungsbogen

B

Projekt	Biotopkartierung Hamburg	Interne Nr.	49252
		DK5 DK5-GK	7246 7448
Handlungsbedarf	Nein	DK5 - Name	Sasel-Nord
Bearbeitung	BRA	Biotop-Nr. alt	348 87
Räumliche Abbildung	Fläche	Kartierung	14.05.2003
Anzahl Abschnitte	1	Fläche / Länge [m²/m]	7329,665
		Breite (lineare Abb.) [m]	

Räumliche Lage

Karte



Weitere Erhebungsbögen

Interne Nr.	Interne Nr. Zuordnung	DK5	Biotop-Nr.	Kartierung	Zuordnung	DK5 (GK)	Biotop-Nr. (alt)
49252	49253	7246	348	23.07.2011	K	7448	87
49252	49004	7246	18	15.09.1995	<	7248	23

Zuordnung: N = nachfolgende Kartierung, K = weitere Kartierungen (zeitlich vorher oder nachher)

Foto

Interne Nr.	Index	Dateiname	Aufnahmerichtung
3926	0	7246_348_140503_1.JPG	

Weitere Angaben

Merkmal	Wert
Auswertung	

Erhebungsbogen

B

Projekt	Biotopkartierung Hamburg	Interne Nr.	49252
		DK5 DK5-GK	7246 7448
Handlungsbedarf	Nein	DK5 - Name	Sasel-Nord
Bearbeitung	BRA	Biotop-Nr. alt	348 87
Räumliche Abbildung	Fläche	Kartierung	14.05.2003
Anzahl Abschnitte	1	Fläche / Länge [m²/m]	7329,665
		Breite (lineare Abb.) [m]	

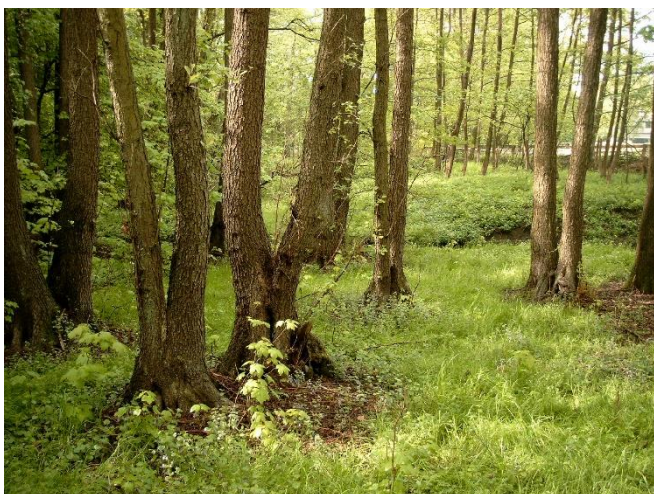
Weitere Angaben

Merkmal	Wert
Gefährdung / Einflüsse	Zeitweilig beeinträchtigt durch intensivere Randnutzungen (Intensivgrünland in der Nachbarschaft); potentiell beeinträchtigt durch schlechte Wasserqualität der Furtbek und Einflüsse der Beauung in der Nachbarschaft auf die Ergibigkeit der Quellhorizonte
Wertgesichtspunkte	Sehr naturnaher Biotop; potenzieller Standort gefährdeter Arten und Vegetationstypen; vermutlich Amphibienlebensraum.
Maßnahmen	Hohe Wasserstände erhalten, keine Einflussnahme auf den Wasserspiegel im Umfeld, keine fortschliche Nutzung; Grünland i der Nachbarschaft nur extensiv nutzen.

Foto

Fotodatei 7246_348_140503_1.JPG
Bildbeschreibung
Aufnahmerichtung

Fotodatei
Bildbeschreibung
Aufnahmerichtung



Teilflächenbeschreibung

Teilflächentyp		Teilflächen-Nr.	1
Biotoptyp	Erlen- und Eschen-Auwald (2000)	Biotoptyp	WEA
- Zusatz		- gesetzl. Grundl.	
FFH-LRT	kein Lebensraumtyp nach FFH-Richtlinie	FFH-LRT	kein LRT
Beschreibung	Standort: Sumpfiger, vermoort Standort, deutlich quellig.	Entw.potential LRT	
		Hauptfläche	Ja
		Flächenanteil	100 %
		FFH-Unters.Fläche	Nein
		Saatgutfläche	Nein

Erhebungsbogen

B

Projekt	Biotopkartierung Hamburg		Interne Nr.	49252
			DK5 DK5-GK	7246 7448
Handlungsbedarf	Nein		DK5 - Name	Sasel-Nord
Bearbeitung	BRA	Kopie	Nein	Biotop-Nr. alt
Räumliche Abbildung	Fläche			348 87
Anzahl Abschnitte	1			Kartierung
				14.05.2003
				Fläche / Länge [m²/m]
				7329,665
				Breite (lineare Abb.) [m]

Weitere Angaben

Merkmal	Wert
Boden	
Feuchte	8 - naß
Stickstoffgehalt	6 - mäßig stickstoffarm bis stickstoffreich
Standort, Relief	
Belichtung	4 - schattig bis halbschattig
Veg. - Soziologie	
BfN Schlüssel	48.0.04.01 - Alno-Ulmion (Erlen und Edellaub-Auenwälder)

Zeigerwerte der Pflanzenartenliste (Auswertung)

Standort	Belichtung	halbschattig	4,7
Boden	Feuchte	naß	7,6
	Stickstoff (N)	mäßig stickstoffarm bis stickstoffreich	6,4
	Reaktion	schwach sauer	6
Vegetation	Mahdverträglichkeit	schnittempfindlich (nur Herbstschnitt vertragend)	3,2
Zeigerwerte	Futterwert	fast wertloses Futter	1,2
	Wechselfeuchteanzeiger		3
	Giftpflanzen		4
	Überschw.anzeiger		1

Pflanzenartenliste

Gruppe / Pflanzenart	MS	M	W	Vs	St	PA	Ph	Sz	VS	V	G	cf	§	Rote Liste				
														HH	ND	SH	D	
Tracheobionta (Gefäßpflanzen)																		
Acer pseudoplatanus (Berg-Ahorn)	7	h		-														
Aegopodium podagraria (Giersch)	7	w		-														
Alnus glutinosa (Schwarz-Erle)	7	d		-														
Anemone nemorosa (Busch-Windröschen)	7	w		-														
Betula pubescens (Moor-Birke)	7	w		-														
Carex remota (Winkel-Segge)	7	w		-														
Crataegus laevigata (Zweigriffliher Weißdorn)	7	w		-														
Crepis paludosa (Sumpf-Pippau)	7	w		-										3				
Deschampsia cespitosa (Rasen-Schmiele)	7	w		-														
Dryopteris carthusiana (Dorniger Wurmfarne)	7	w		-														
Ficaria verna (Scharbockskraut)	7	z		-														
Galeobdolon luteum (Echte Goldnessel)	7	w		-										V				
Glechoma hederacea (Gundermann)	7	z		-														
Lysimachia nummularia (Pfennigkraut)	7	w		-														
Milium effusum (Wald-Flattergras)	7	w		-														
Oxalis acetosella (Wald-Sauerklee)	7	w		-														
Poa trivialis (Gewöhnliches Rispengras)	7	w		-														
Polygonatum multiflorum (Vielblütige Weißwurz)	7	w		-														
Populus x canadensis (Hybrid-Pappel)	7	w		-														
Ranunculus auricomus agg. (Artengruppe Gold-Hahnenfuß)	7	w		-										3				
Scirpus sylvaticus (Wald-Simse)	7	w		-											V			
Scrophularia nodosa (Knotige Braunwurz)	7	w		-														

Erhebungsbogen

B

Projekt	Biotopkartierung Hamburg		Interne Nr.	49252	
			DK5 DK5-GK	7246	7448
Handlungsbedarf	Nein		DK5 - Name	Sasel-Nord	
Bearbeitung	BRA	Kopie	Biotop-Nr. alt	348	87
Räumliche Abbildung	Fläche		Kartierung	14.05.2003	
Anzahl Abschnitte	1		Fläche / Länge [m²/m]	7329,665	
			Breite (lineare Abb.) [m]		

Pflanzenartenliste

Gruppe / Pflanzenart	MS	M	W	Vs	St	PA	Ph	Sz	VS	V	G	cf	§	Rote Liste			
														HH	ND	SH	D
Stellaria holostea (Große Sternmiere)	7	w		-													
Anzahl Rote Liste Arten													3	1			
Anzahl Arten													23				

MS: Mengensystem; M: Mengenangabe, W: Bewertung der Art (FFH-Monitoring), Vs: Vegetationsschicht, St: Status, PA: Autor Phänologie; Ph: Phänologie, Sz: Soziabilität, VS: Vitalitätssystem; V: Vitalität, G: Geschlecht, cf: unsichere Bestimmung, §: Schutz nach BNatSchG, HH: Rote Liste Hamburg, Nds: Rote Liste Niedersachsen, SH: Rote Liste Schleswig-Holstein, D: Rote Liste Deutschland