

# Erhebungsbogen

**B**

<b>Projekt</b>	Biotopkartierung Hamburg, Datenbestand aus FoxPro	<b>Interne Nr.</b>	49212
		<b>DK5   DK5-GK</b>	<b>7246</b> 7448
<b>Handlungsbedarf</b>	Nein	<b>DK5 - Name</b>	Sasel-Nord
<b>Bearbeitung</b>	BRA <b>Kopie</b> Nein	<b>Biotop-Nr.   alt</b>	<b>347</b> 61
<b>Räumliche Abbildung</b>	Fläche	<b>Kartierung</b>	15.09.1995
<b>Anzahl Abschnitte</b>	1	<b>Fläche / Länge [m²/m]</b>	6510,5101
		<b>Breite (lineare Abb.) [m]</b>	

**Gesetzlicher Schutz**  **kein gesetzl. Schutz**  **kein gesetzlich geschütztes Biotop** **Schutz nur teilweise**  **Nein**

**Gesamtbewertung** 7 Besonders wertvoll

- Alter
- Belastungsgrad
- Ökolog. Funktion
- Seltenheit

### Bestandsbeschreibung

Ehemaliger Obstgarten mit Zierstrauchpflanzung mit hohen Anteilen von Rhododendron. Der natürliche Krautbewuchs besteht aus ausgedehnten halbruderalen Gras- und Staudenfluren sowie Brombeergebüsch. Neben den Obstbäumen hat sich Holunder stark entwickelt.

Spezielle Nutzungen: keine

Nutzungsintensität: verwildert

Vorkommende Pflanzengesellschaften:

### Vorkommen an Biotoptypen

1	TF	Typ	HF	F.Anteil
2	BTYP	Biotoptyp	- gesetzl. Grundl.	
3	Zusatz	Zusatz zum Biotoptypen		
4	LRT	Lebensraumtyp		
1	1		Ja	100 %
2	LG	Erwerbsgartenbauflächen (2000)		
3	b	Brache, keine Nutzung (b)		

### Räumliche Lage

<b>Lagebeschreibung</b>	Nahe Bergstedter Chaussee		
<b>Nachbarnutzung/en</b>			
<b>Rechtswert (X)</b>	573936	<b>Hochwert (Y)</b>	5946514
<b>Bezirk</b>	Wandsbek	<b>Naturraum</b>	Stapelfelder Jungmoränengebiet (702.00)
<b>Stadtteil (OT-Nr.)</b>	Bergstedt (524)	<b>Gemarkung</b>	Bergstedt (538)
<b>Digitaler Grünplan</b>	<input type="checkbox"/> <b>Hafengesamtgebiet</b>	<input type="checkbox"/> <b>Ramsargebiet</b>	<input type="checkbox"/> <b>EG-Vogelschutzgeb.</b>
<b>Ausgleichsflächen NSG / ND / LSG</b>	<input checked="" type="checkbox"/> <b>Biosphärenreservat</b>	<input type="checkbox"/> <b>Nationalpark</b>	
	LSG Duvenstedt, Bergstedt, Lemsahl-Mellingstedt, Volksdorf und Rahlstedt [ HH-2009 / Anteil: 1% ]		
<b>FFH-GEBIET</b>			
<b>Wasserschutzgebiet</b>			

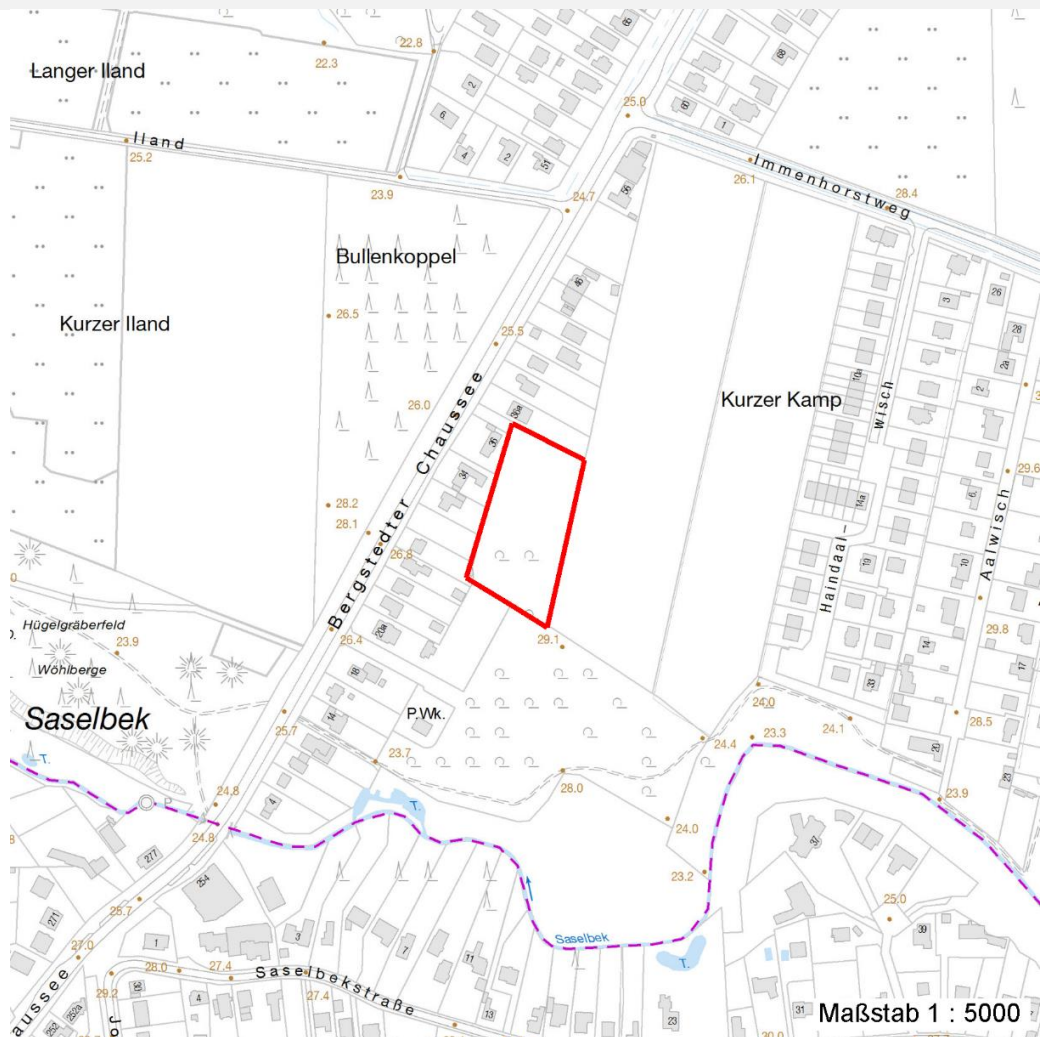
# Erhebungsbogen

**B**

<b>Projekt</b>	Biotopkartierung Hamburg, Datenbestand aus FoxPro	<b>Interne Nr.</b>	49212	
		<b>DK5   DK5-GK</b>	<b>7246</b>	7448
		<b>DK5 - Name</b>	Sasel-Nord	
<b>Handlungsbedarf</b>	Nein	<b>Biotop-Nr.   alt</b>	<b>347</b>	61
<b>Bearbeitung</b>	BRA	<b>Kartierung</b>	15.09.1995	
<b>Räumliche Abbildung</b>	Fläche	<b>Fläche / Länge [m<sup>2</sup>/m]</b>	6510,5101	
<b>Anzahl Abschnitte</b>	1	<b>Breite (lineare Abb.) [m]</b>		

## Räumliche Lage

### Karte



## Weitere Erhebungsbögen

Interne Nr.	Interne Nr. Zuordnung	DK5	Biotop-Nr.	Kartierung	Zuordnung	DK5 (GK)	Biotop-Nr. (alt)
49212	49156	7246	347	14.05.2003	K	7448	61
49212	49211	7246	347	24.07.2011	K	7448	61

Zuordnung: N = nachfolgende Kartierung, K = weitere Kartierungen (zeitlich vorher oder nachher)

## Weitere Angaben

Merkmal	Wert
<b>Auswertung</b>	
Wertgesichtspunkte	Strukturvielfalt Vorkommen alter Obstbäume Vorkommen von Altholz artenreiche Ausprägung
zoologisch bedeutsame Strukturen	Blütenreiche Fluren

# Erhebungsbogen

**B**

<b>Projekt</b>	Biotopkartierung Hamburg, Datenbestand aus FoxPro	<b>Interne Nr.</b>	49212	
		<b>DK5   DK5-GK</b>	<b>7246</b>	7448
<b>Handlungsbedarf</b>	Nein	<b>DK5 - Name</b>	Sasel-Nord	
<b>Bearbeitung</b>	BRA	<b>Biotop-Nr.   alt</b>	<b>347</b>	61
<b>Räumliche Abbildung</b>	Fläche	<b>Kartierung</b>	15.09.1995	
<b>Anzahl Abschnitte</b>	1	<b>Fläche / Länge [m<sup>2</sup>/m]</b>	6510,5101	
		<b>Breite (lineare Abb.) [m]</b>		

## Weitere Angaben

Merkmal	Wert
Bedeutung für Tiergruppe	Dichte spontane Gebüsche Alte Obstbäume Insekten Vögel Säugetiere

## Teilflächenbeschreibung

<b>Teilflächentyp</b>		<b>Teilflächen-Nr.</b>	1
<b>Biotoptyp</b>	Erwerbsgartenbauflächen (2000)	<b>Biotoptyp</b>	LG
- <b>Zusatz</b>	Brache, keine Nutzung (b)	- <b>gesetzl. Grundl.</b>	
<b>FFH-LRT</b>		<b>FFH-LRT</b>	
<b>Beschreibung</b>	Standort: Substrat: lehm (natürlich)	<b>Entw.potential LRT</b>	
		<b>Hauptfläche</b>	Ja
		<b>Flächenanteil</b>	100 %
		<b>FFH-Unters.Fläche</b>	Nein
		<b>Saatgutfläche</b>	Nein

## Weitere Angaben

Merkmal	Wert
<b>Boden</b>	
Feuchte	6 - mäßig feucht und wechselfeucht
Stickstoffgehalt	5 - mäßig stickstoffarm
<b>Standort, Relief</b>	
Relief	eben
Belichtung	5 - halbschattig
Luft	windberuhigt

## Zeigerwerte der Pflanzenartenliste (Auswertung)

<b>Standort</b>	<b>Belichtung</b>	halbsonnig	6,5
<b>Boden</b>	<b>Feuchte</b>	frisch und mäßig frisch	5,5
	<b>Stickstoff (N)</b>	mäßig stickstoffarm bis stickstoffreich	6,4
	<b>Reaktion</b>	schwach sauer	6,4
<b>Vegetation</b>	<b>Mahdverträglichkeit</b>	mäßig schnittverträglich (erster Schnitt nicht vor 1. Juli)	4,7
<b>Zeigerwerte</b>	<b>Futterwert</b>	sehr geringwertiges Futter	1,9
	<b>Wechselfeuchteanzeiger</b>		3
	<b>Giftpflanzen</b>		0
	<b>Überschw.anzeiger</b>		0

## Pflanzenartenliste

Gruppe / Pflanzenart	MS	M	W	Vs	St	PA	Ph	Sz	VS	V	G	cf	§	Rote Liste			
														HH	ND	SH	D
Tracheobionta (Gefäßpflanzen)																	
Acer pseudoplatanus (Berg-Ahorn)	7	X		-													
Aegopodium podagraria (Giersch)	7	X		-													

