

# Erhebungsbogen

**B**

<b>Projekt</b>	Biotopkartierung Hamburg	<b>Interne Nr.</b>	49156
		<b>DK5   DK5-GK</b>	<b>7246</b> 7448
<b>Handlungsbedarf</b>	Nein	<b>DK5 - Name</b>	Sasel-Nord
<b>Bearbeitung</b>	BRA	<b>Biotop-Nr.   alt</b>	<b>347</b> 61
<b>Räumliche Abbildung</b>	Fläche	<b>Kartierung</b>	14.05.2003
<b>Anzahl Abschnitte</b>	2	<b>Fläche / Länge [m<sup>2</sup>/m]</b>	9004,034
		<b>Breite (lineare Abb.) [m]</b>	

**Gesetzlicher Schutz**    kein gesetzl. Schutz    **kein gesetzlich geschütztes Biotop**    **Schutz nur teilweise**    **Nein**

<b>Gesamtbewertung</b>	5	Noch wertvoll, gut entwicklungsfähig
– <b>Alter</b>	5	Biotop mittleren Alters, 20 bis 50 Jahre
– <b>Belastungsgrad</b>	5	Flächenhaft mittlere oder örtlich starke Belastung
– <b>Ökolog. Funktion</b>	5	Bedeutung in einem Biotopkomplex, für den lokalen Biotopverbund oder als Puffer
– <b>Seltenheit</b>	5	Seltener Biotoptyp, floristisch stark verarmt, ohne seltener Pflges. od. verbr. artenreicher Biotoptyp

## Bestandsbeschreibung

Ehemalige Gartenflächen, seit langem brach liegend, mit älterem Hochstamm-Obstbestand v.a. aus Apfelbäumen, die Stammstücken um 30 cm erreichen, recht totholzreich, aber noch vital sind und einem sehr großen Bestand von Rhododendron im Unterstand. Offene Bereiche sind von einer grasreichen halbruderalen Halbschattenflur mit viel Giersch und Nelkenwurz bewachsen. Schattigere Bereiche werden am Boden von Moosen dominiert, die einen gering-belebten, etwas versauerten Boden anzeigen. Am Ostrand wird die Fläche abgegrenzt durch die Reste eines ehemaligen Knicks, der gekennzeichnet ist durch einige sehr alte Eichen mit Stammstücken um 80 cm und etwas Schlehengebüsch. Der Bestand wird mittlerweile von Gehölzvegetation dominiert und muss deshalb als Stadtgehölz angesprochen werden, weil eine Gartennutzung seit langem nicht mehr stattgefunden hat.

## Vorkommen an Biotoptypen

1	TF	Typ	HF	F.Anteil
2	BTYP	Biotoptyp	- gesetzl. Grundl.	
3	Zusatz	Zusatz zum Biotoptypen		
4	LRT	Lebensraumtyp		
1	1		Ja	100 %
2	HGX	Gehölz aus überwiegend standortfremden Arten (2000)		
3	b	Brache, keine Nutzung (b)		

## Räumliche Lage

<b>Lagebeschreibung</b>	O Bergstedter Chaussee		
<b>Nachbarnutzung/en</b>	Acker, Einzelhausbebauung mit Gärten		
<b>Rechtswert (X)</b>	573929	<b>Hochwert (Y)</b>	5946514
<b>Bezirk</b>	Wandsbek	<b>Naturraum</b>	Stapelfelder Jungmoränengebiet (702.00)
<b>Stadtteil (OT-Nr.)</b>	Bergstedt (524)	<b>Gemarkung</b>	Bergstedt (538)
<b>Digitaler Grünplan</b>	<input type="checkbox"/> <b>Hafengesamtgebiet</b>	<input type="checkbox"/> <b>Ramsargebiet</b>	<input type="checkbox"/> <b>EG-Vogelschutzgeb.</b>
<b>Ausgleichsflächen</b>	<input checked="" type="checkbox"/> <b>Biosphärenreservat</b>	<input type="checkbox"/> <b>Nationalpark</b>	<input type="checkbox"/>
<b>NSG / ND / LSG</b>	LSG Duvenstedt, Bergstedt, Lemsahl-Mellingstedt, Volksdorf und Rahlstedt [ HH-2009 / Anteil: < 1% ]		
<b>FFH-GEBIET</b>			
<b>Wasserschutzgebiet</b>			

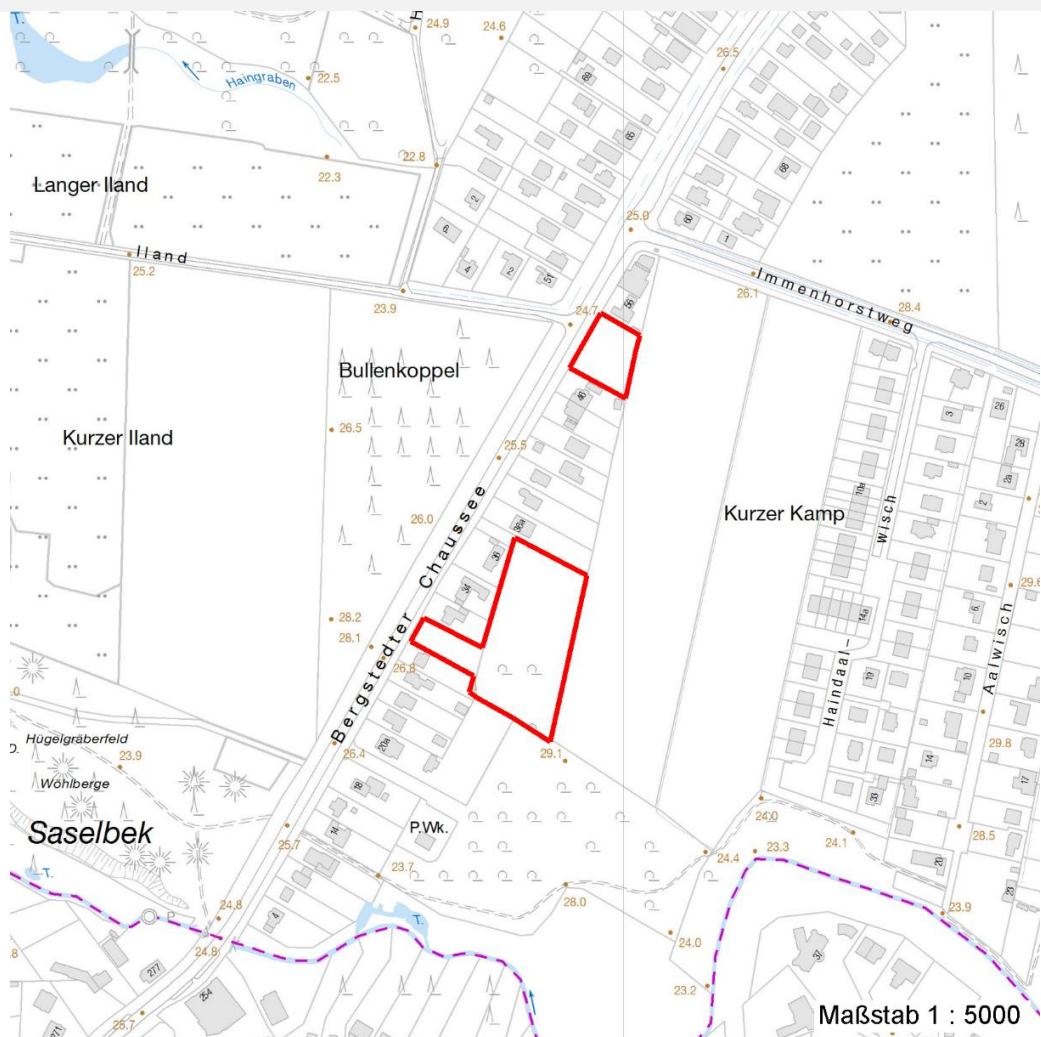
# Erhebungsbogen

**B**

<b>Projekt</b>	Biotopkartierung Hamburg	<b>Interne Nr.</b>	49156	
		<b>DK5   DK5-GK</b>	<b>7246</b>	7448
		<b>DK5 - Name</b>	Sasel-Nord	
<b>Handlungsbedarf</b>	Nein	<b>Biotop-Nr.   alt</b>	<b>347</b>	61
<b>Bearbeitung</b>	BRA	<b>Kartierung</b>	14.05.2003	
<b>Räumliche Abbildung</b>	Fläche	<b>Fläche / Länge [m<sup>2</sup>/m]</b>	9004,034	
<b>Anzahl Abschnitte</b>	2	<b>Breite (lineare Abb.) [m]</b>		

## Räumliche Lage

Karte



## Weitere Erhebungsbögen

Interne Nr.	Interne Nr. Zuordnung	DK5	Biotop-Nr.	Kartierung	Zuordnung	DK5 (GK)	Biotop-Nr. (alt)
49156	49212	7246	347	15.09.1995	K	7448	61
49156	49211	7246	347	24.07.2011	K	7448	61
49156	49211	7246	347	24.07.2011	N	7448	61

Zuordnung: N = nachfolgende Kartierung, K = weitere Kartierungen (zeitlich vorher oder nachher)

## Foto

Interne Nr.	Index	Dateiname	Aufnahmerichtung
2824	0	7246_347_140503_1.JPG	
2825	0	7246_347_140503_2.JPG	

# Erhebungsbogen

**B**

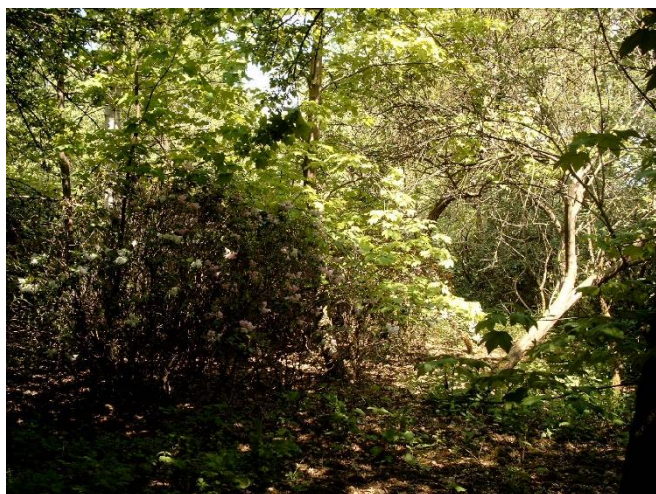
<b>Projekt</b>	Biotopkartierung Hamburg	<b>Interne Nr.</b>	49156
		<b>DK5   DK5-GK</b>	<b>7246</b> 7448
<b>Handlungsbedarf</b>	Nein	<b>DK5 - Name</b>	Sasel-Nord
<b>Bearbeitung</b>	BRA	<b>Biotop-Nr.   alt</b>	<b>347</b> 61
<b>Räumliche Abbildung</b>	Fläche	<b>Kartierung</b>	14.05.2003
<b>Anzahl Abschnitte</b>	2	<b>Fläche / Länge [m<sup>2</sup>/m]</b>	9004,034
		<b>Breite (lineare Abb.) [m]</b>	

## Weitere Angaben

Merkmal	Wert
<b>Auswertung</b>	
Gefährdung / Einflüsse	Naturferne Artenzusammensetzung, randlich Ablagerung von Gartenabfällen von den benachbarten Privatgrundstücken her, Integration in die Nutzung der benachbarten Gartengrundstücke.
Wertgesichtspunkte	Seit langem ungestörte Entwicklung, strukturelle Bereicherung der Landschaft, günstige Abschirmung der ländlich geprägten Landschaft im Osten gegen die Bebauung und Straße im Westen.
zoologisch bedeutsame Strukturen	Dichte spontane Gebüsche
Bedeutung für Tiergruppe	Vögel
Maßnahmen	Flächen weiterhin der Sukzession überlassen; Nutzung als Kompostlager unterbinden.

## Foto

<b>Fotodatei</b>	7246_347_140503_1.JPG	<b>Fotodatei</b>	7246_347_140503_2.JPG
<b>Bildbeschreibung</b>		<b>Bildbeschreibung</b>	
<b>Aufnahmerichtung</b>		<b>Aufnahmerichtung</b>	



## Teilflächenbeschreibung

<b>Teilflächentyp</b>		<b>Teilflächen-Nr.</b>	1
<b>Biototyp</b>	Gehölz aus überwiegend standortfremden Arten (2000)	<b>Biototyp</b>	HGX
- <b>Zusatz</b>	Brache, keine Nutzung (b)	- <b>gesetzl. Grundl.</b>	
<b>FFH-LRT</b>		<b>FFH-LRT</b>	
<b>Beschreibung</b>		<b>Entw.potential LRT</b>	
		<b>Hauptfläche</b>	Ja
		<b>Flächenanteil</b>	100 %
		<b>FFH-Unters.Fläche</b>	Nein
		<b>Saatgutfläche</b>	Nein

# Erhebungsbogen

**B**

<b>Projekt</b>	Biotopkartierung Hamburg		<b>Interne Nr.</b>	49156
			<b>DK5   DK5-GK</b>	<b>7246</b> 7448
<b>Handlungsbedarf</b>	Nein		<b>DK5 - Name</b>	Sasel-Nord
<b>Bearbeitung</b>	BRA	<b>Kopie</b>	Nein	<b>Biotop-Nr.   alt</b>
<b>Räumliche Abbildung</b>	Fläche			<b>347</b> 61
<b>Anzahl Abschnitte</b>	2			<b>Kartierung</b>
				14.05.2003
				<b>Fläche / Länge [m<sup>2</sup>/m]</b>
				9004,034
				<b>Breite (lineare Abb.) [m]</b>

## Weitere Angaben

Merkmal	Wert
<b>Boden</b>	
Feuchte	6 - mäßig feucht und wechselfeucht
Stickstoffgehalt	8 - sehr stickstoffreich
<b>Standort, Relief</b>	
Belichtung	5 - halbschattig
<b>Veg. - Soziologie</b>	
BfN Schlüssel	19.1.02.01 - Aegopodium podagrariae (Gierschfluren)

## Zeigerwerte der Pflanzenartenliste (Auswertung)

<b>Standort</b>	<b>Belichtung</b>	halbschattig	5,3
<b>Boden</b>	<b>Feuchte</b>	mäßig feucht und wechselfeucht	6
	<b>Stickstoff (N)</b>	sehr stickstoffreich	7,8
	<b>Reaktion</b>	neutral	6,8
<b>Vegetation</b>	<b>Mahdverträglichkeit</b>	mäßig schnittverträglich (erster Schnitt nicht vor 1. Juli)	5
<b>Zeigerwerte</b>	<b>Futterwert</b>	sehr geringwertiges Futter	2,1
	<b>Wechselfeuchteanzeiger</b>		1
	<b>Giftpflanzen</b>		0
	<b>Überschw.anzeiger</b>		0

## Pflanzenartenliste

Gruppe / Pflanzenart	MS	M	W	Vs	St	PA	Ph	Sz	VS	V	G	cf	§	Rote Liste				
														HH	ND	SH	D	
<b>Tracheobionta (Gefäßpflanzen)</b>																		
Acer pseudoplatanus (Berg-Ahorn)	7	h		-														
Aegopodium podagraria (Giersch)	7	z		-														
Athyrium filix-femina (Gewöhnlicher Frauenfarn)	7	w		-														
Betula pendula (Hänge-Birke)	7	z		-														
Dryopteris filix-mas (Gewöhnlicher Wurmfarne)	7	w		-														
Galium aparine (Kletten-Labkraut)	7	z		-														
Geum urbanum (Echte Nelkenwurz)	7	z		-														
Glechoma hederacea (Gundermann)	7	w		-														
Lysimachia vulgaris (Gewöhnlicher Gilbweiderich)	7	w		-														
Malus domestica (Kultur-Apfel)	7	h		-														
Picea pungens (Stech-Fichte)	7	w		-														
Poa trivialis (Gewöhnliches Rispengras)	7	z		-														
Prunus avium (Vogel-Kirsche)	7	w		-														
Prunus domestica (Kultur-Pflaume)	7	w		-														
Prunus spinosa (Schlehe)	7	w		-														
Quercus robur (Stiel-Eiche)	7	w		-														
Rhododendron spec. (Rhododendron)	7	h		-														
Rubus armeniacus (Armenische Brombeere)	7	w		-														
Rumex obtusifolius (Stumpfbblätteriger Ampfer)	7	z		-														
Salix caprea (Sal-Weide)	7	w		-														
Urtica dioica (Große Brennnessel)	7	h		-														

# Erhebungsbogen

**B**

<b>Projekt</b>	Biotopkartierung Hamburg	<b>Interne Nr.</b>	49156
		<b>DK5   DK5-GK</b>	<b>7246</b> 7448
<b>Handlungsbedarf</b>	Nein	<b>DK5 - Name</b>	Sasel-Nord
<b>Bearbeitung</b>	BRA	<b>Biotop-Nr.   alt</b>	<b>347</b> 61
<b>Räumliche Abbildung</b>	Fläche	<b>Kartierung</b>	14.05.2003
<b>Anzahl Abschnitte</b>	2	<b>Fläche / Länge [m<sup>2</sup>/m]</b>	9004,034
		<b>Breite (lineare Abb.) [m]</b>	

## Pflanzenartenliste

Gruppe / Pflanzenart	MS	M	W	Vs	St	PA	Ph	Sz	VS	V	G	cf	§	Rote Liste			
														HH	ND	SH	D
<b>Anzahl Rote Liste Arten</b>																	
<b>Anzahl Arten</b>														21			

MS: Mengensystem; M: Mengenangabe, W: Bewertung der Art (FFH-Monitoring), Vs: Vegetationsschicht, St: Status, PA: Autor Phänologie; Ph: Phänologie, Sz: Soziabilität, VS: Vitalitätssystem; V: Vitalität, G: Geschlecht, cf: unsichere Bestimmung, §: Schutz nach BNatSchG, HH: Rote Liste Hamburg, Nds: Rote Liste Niedersachsen, SH: Rote Liste Schleswig-Holstein, D: Rote Liste Deutschland

## Tierartenliste

		Rote Liste				FFH					
		B	A	S	G	H	N	D	I	II	IV
1	<b>B</b>	<b>A</b>	<b>S</b>	<b>G</b>	<b>H</b>	<b>N</b>	<b>D</b>	<b>I</b>	<b>II</b>	<b>IV</b>	<b>V</b>
2	<b>Anzahl</b>							<b>Anzahltyp</b>			
3	<b>Anzahl geschätzt</b>							<b>Geschlecht</b>			
4	<b>Methode</b>							<b>Verhalten</b>			
5	<b>Nachweis</b>										
<b>Amphibien</b>											
	Rana temporaria (Grasfrosch)	1	b		3						v
		2									
		3	>= 1								
		4									