

Erhebungsbogen

B

Projekt	Biotopkartierung Hamburg	Interne Nr.	49069
		DK5 DK5-GK	7246 7448
Handlungsbedarf	Nein	DK5 - Name	Sasel-Nord
Bearbeitung	BRA	Biotop-Nr. alt	344 25
Räumliche Abbildung	Fläche	Kartierung	14.05.2003
Anzahl Abschnitte	1	Fläche / Länge [m²/m]	18614,3039
		Breite (lineare Abb.) [m]	

Gesetzlicher Schutz **kein gesetzl. Schutz** **kein gesetzlich geschütztes Biotop** **Schutz nur teilweise** **Nein**

Gesamtbewertung	7	Besonders wertvoll
– Alter	7	Biotop hohen Alters, 100 bis 200 Jahre
– Belastungsgrad	6	Flächenhaft geringe oder örtlich stärkere oder Vorbelastung mit deutlichem Einfluß
– Ökolog. Funktion	7	Sehr hohe Bedeutung in einem Biotopkomplex, für den lokalen Biotopverbund oder als Puffer
– Seltenheit	6	Seltener Biotoptyp, ohne seltene oder bedrohte Pflges., ungesättigtes Artenspektrum, reliktsische RL-Arten

Bestandsbeschreibung

Sehr heterogene Waldflächen in einem sehr unebenen Gelände, vermutlich mit früheren Abgrabungen, eventuell auch mit forstlicher Überprägung. Der Gehölzbestand wird dominiert von Eichen mittleren Alters, die Stammdicken von 40 cm erreichen, daneben Birken, jedoch auch Bestände feuchtezeigender Arten wie Schwarzerlen und Weiden in feuchteren Mulden. Der Waldboden ist kräftiger belichtet, fast durchgängig von einer halbruderalen Halbschattenflur mit hohen Anteilen von Giersch, Gundermann und Gewöhnlicher Nelkenwurz bewachsen. Die Verbuschung ist teilweise intensiv aus Holunder-Weißdornarten und Weiden, teilweise sind offenere Bereiche vorhanden. Die Gehölze erreichen häufig Stammdicken von 10 bis 30 cm und Höhen um 12 bis 15 m. Das Gehölz ist durchzogen von einigen Fußwegen und am Siedlungsrand überprägt von Ablagerungen von Gartenabfällen.

Vorkommen an Biotoptypen

1	TF	Typ	HF	F.Anteil
2	BTYP	Biotoptyp	- gesetzl. Grundl.	
3	Zusatz	Zusatz zum Biotoptypen		
4	LRT	Lebensraumtyp		
1	1		Ja	100 %
2	WCM	Eichen-Hainbuchenwald mittlerer bis trockener Standorte (2000)		

Räumliche Lage

Lagebeschreibung	E Bergstedter Chaussee, N Saselbek		
Nachbarnutzung/en	Einzelhausbebauung, Wald, Acker, Saselbektal		
Rechtswert (X)	573952	Hochwert (Y)	5946380
Bezirk	Wandsbek	Naturraum	Stapelfelder Jungmoränengebiet (702.00)
Stadtteil (OT-Nr.)	Bergstedt (524)	Gemarkung	Bergstedt (538)
Digitaler Grünplan	<input type="checkbox"/> Hafengesamtgebiet	<input type="checkbox"/> Ramsargebiet	<input type="checkbox"/> EG-Vogelschutzgeb.
Ausgleichsflächen NSG / ND / LSG	<input checked="" type="checkbox"/> Biosphärenreservat	<input type="checkbox"/> Nationalpark	<input type="checkbox"/>
	LSG Duvenstedt, Bergstedt, Lemsahl-Mellingstedt, Volksdorf und Rahlstedt [HH-2009 / Anteil: 89%]		
FFH-GEBIET			
Wasserschutzgebiet			

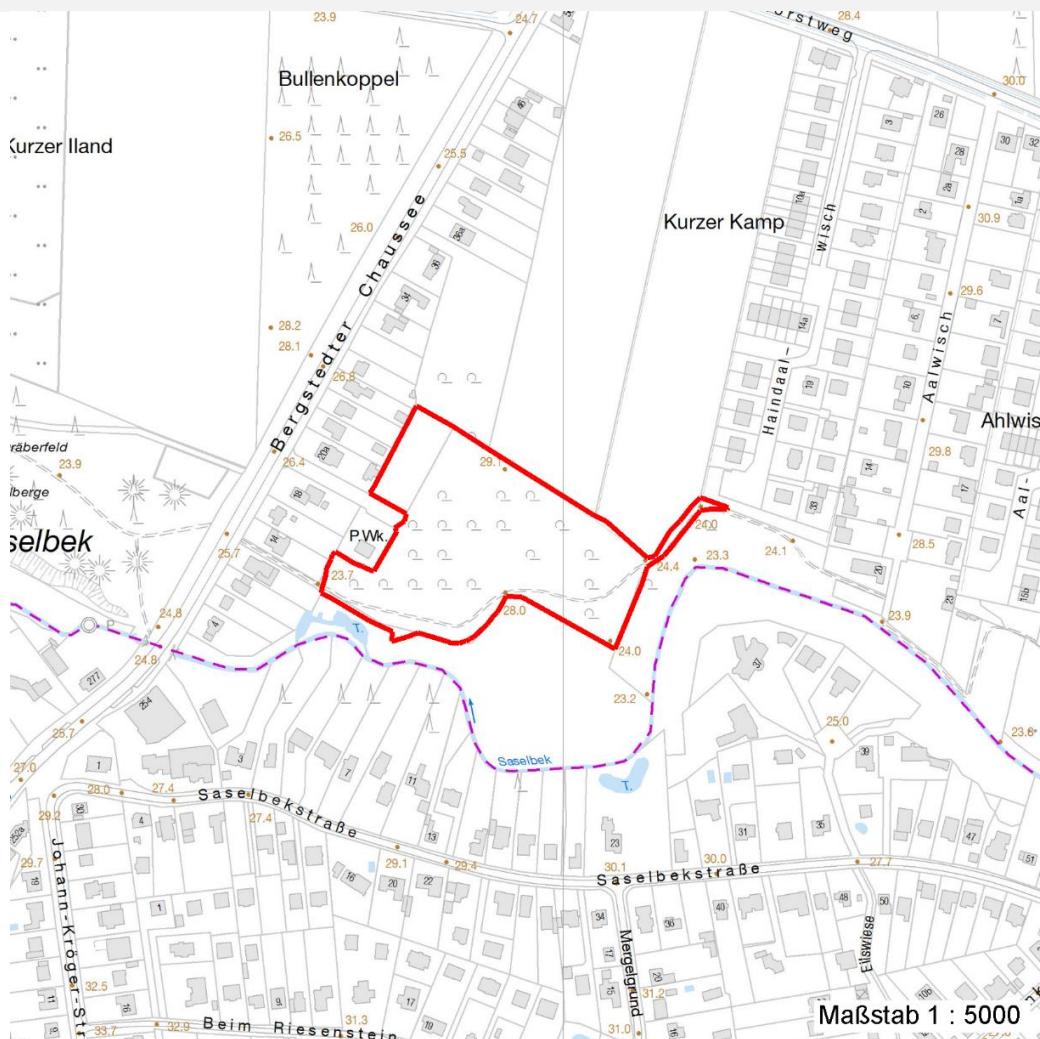
Erhebungsbogen

B

Projekt	Biotopkartierung Hamburg	Interne Nr.	49069
		DK5 DK5-GK	7246 7448
		DK5 - Name	Sasel-Nord
Handlungsbedarf	Nein	Biotop-Nr. alt	344 25
Bearbeitung	BRA	Kartierung	14.05.2003
Räumliche Abbildung	Fläche	Fläche / Länge [m²/m]	18614,3039
Anzahl Abschnitte	1	Breite (lineare Abb.) [m]	

Räumliche Lage

Karte



Weitere Erhebungsbögen

Interne Nr.	Interne Nr. Zuordnung	DK5	Biotop-Nr.	Kartierung	Zuordnung	DK5 (GK)	Biotop-Nr. (alt)
49069	49113	7246	344	15.09.1995	K	7448	25
49069	49070	7246	344	02.10.2011	K	7448	25

Zuordnung: N = nachfolgende Kartierung, K = weitere Kartierungen (zeitlich vorher oder nachher)

Foto

Interne Nr.	Index	Dateiname	Aufnahmerichtung
2739	0	7246_344_140503_1.JPG	
2740	0	7246_344_140503_2.JPG	

Weitere Angaben

Merkmal	Wert
---------	------

Auswertung

15.04.2020

Erhebungsbogen

B

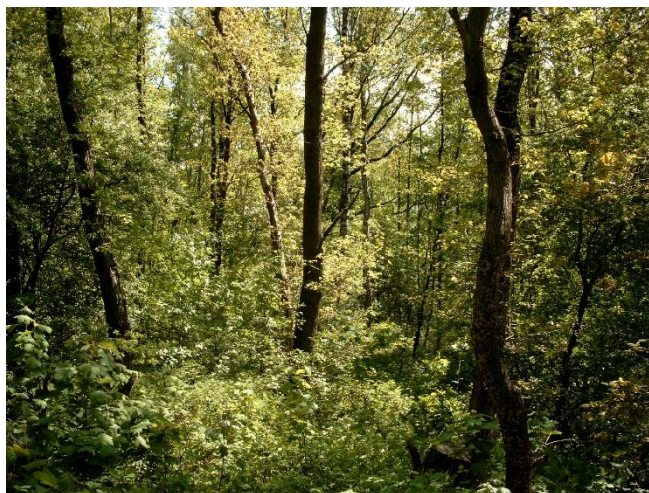
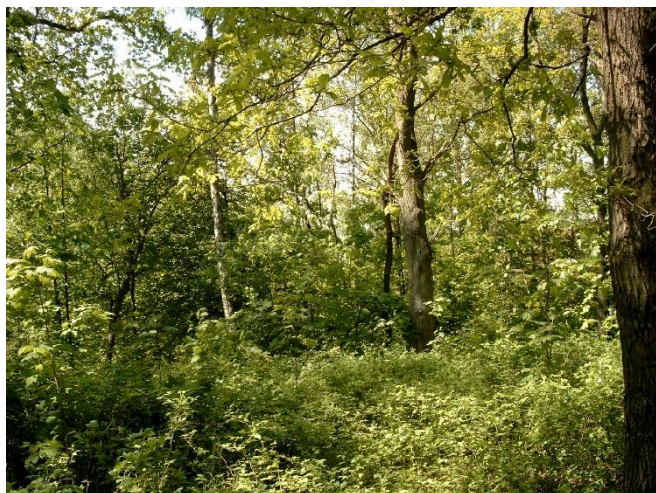
Projekt	Biotopkartierung Hamburg	Interne Nr.	49069
		DK5 DK5-GK	7246 7448
Handlungsbedarf	Nein	DK5 - Name	Sasel-Nord
Bearbeitung	BRA	Biotop-Nr. alt	344 25
Räumliche Abbildung	Fläche	Kartierung	14.05.2003
Anzahl Abschnitte	1	Fläche / Länge [m²/m]	18614,3039
		Breite (lineare Abb.) [m]	

Weitere Angaben

Merkmal	Wert
Gefährdung / Einflüsse	Ablagerungen von Gartenabfällen, teilweise forstliche Überprägung, leichte Störung
Wertgesichtspunkte	Sehr sturkturreich, naturnah entwickelt, mäßig artenreich, günstig als Brutvogel-Lebensraum und Insekten-Lebensraum, relativ extensive Nutzung.
zoologisch bedeutsame Strukturen	Alte Bäume mit Höhlen Dichte spontane Gebüsche Spontane Vegetation jeder Form Totholz
Bedeutung für Tiergruppe	Insekten, allgemein Vögel Kleinsäuger
Maßnahmen	Gehölze weiterhin der natürlichen Entwicklung überlassen.

Foto

Fotodatei	7246_344_140503_1.JPG	Fotodatei	7246_344_140503_2.JPG
Bildbeschreibung		Bildbeschreibung	
Aufnahmerichtung		Aufnahmerichtung	



Teilflächenbeschreibung

Teilflächentyp	Eichen-Hainbuchenwald mittlerer bis trockener Standorte (2000)	Teilflächen-Nr.	1
Biotoptyp		Biotoptyp	WCM
- Zusatz		- gesetzl. Grundl.	
FFH-LRT		FFH-LRT	
Beschreibung		Entw.potential LRT	
		Hauptfläche	Ja
		Flächenanteil	100 %
		FFH-Unters.Fläche	Nein
		Saatgutfläche	Nein

Erhebungsbogen

B

Projekt	Biotopkartierung Hamburg		Interne Nr.	49069
			DK5 DK5-GK	7246 7448
Handlungsbedarf	Nein		DK5 - Name	Sasel-Nord
Bearbeitung	BRA	Kopie	Nein	Biotop-Nr. alt
Räumliche Abbildung	Fläche			344 25
Anzahl Abschnitte	1		Kartierung	14.05.2003
			Fläche / Länge [m²/m]	18614,3039
			Breite (lineare Abb.) [m]	

Weitere Angaben

Merkmal	Wert
Boden	
Feuchte	6 - mäßig feucht und wechselfeucht
Stickstoffgehalt	7 - stickstoffreich
Standort, Relief	
Belichtung	5 - halbschattig
Veg. - Soziologie	
BfN Schlüssel	48.0.04.02 - Carpinion (Hainbuchen-Mischwälder)

Zeigerwerte der Pflanzenartenliste (Auswertung)

Standort	Belichtung	halbsonnig bis halbschattig	5,7
Boden	Feuchte	mäßig feucht und wechselfeucht	5,8
	Stickstoff (N)	stickstoffreich	6,9
	Reaktion	schwach sauer	6,5
Vegetation	Mahdverträglichkeit	mäßig schnittverträglich (erster Schnitt nicht vor 1. Juli)	4,6
Zeigerwerte	Futterwert	sehr geringwertiges Futter	2,2
	Wechselfeuchteanzeiger		1
	Giftpflanzen		1
	Überschw.anzeiger		1

Pflanzenartenliste

Gruppe / Pflanzenart	MS	M	W	Vs	St	PA	Ph	Sz	VS	V	G	cf	§	Rote Liste				
														HH	ND	SH	D	
Tracheobionta (Gefäßpflanzen)																		
Acer pseudoplatanus (Berg-Ahorn)	7	h		-														
Aegopodium podagraria (Giersch)	7	h		-														
Alnus glutinosa (Schwarz-Erle)	7	z		-														
Betula pendula (Hänge-Birke)	7	z		-														
Carpinus betulus (Hainbuche)	7	w		-														
Corylus avellana (Haselnuss)	7	z		-														
Crataegus laevigata (Zweigrifflicher Weißdorn)	7	w		-														
Crataegus monogyna (Eingrifflicher Weißdorn)	7	w		-														
Dactylis glomerata (Wiesen-Knäuelgras)	7	w		-														
Dryopteris filix-mas (Gewöhnlicher Wurmfarne)	7	w		-														
Epilobium spec. (Weidenröschen)	7	w		-														
Ficaria verna (Scharbockskraut)	7	z		-														
Galeobdolon argentatum (Garten Goldnessel)	7	w		-														
Galeobdolon luteum (Echte Goldnessel)	7	w		-										V				
Galium aparine (Kletten-Labkraut)	7	z		-														
Geum urbanum (Echte Nelkenwurz)	7	h		-														
Glechoma hederacea (Gundermann)	7	h		-														
Impatiens parviflora (Kleinblütiges Springkraut)	7	w		-														
Moehringia trinervia (Dreinerlige Nabelmiere)	7	z		-														
Poa annua (Einjähriges Rispengras)	7	w		-														
Poa nemoralis (Hain-Rispengras)	7	z		-														
Poa trivialis (Gewöhnliches Rispengras)	7	w		-														
Polygonatum multiflorum (Vielblütige Weißwurz)	7	w		-														

Erhebungsbogen

B

Projekt	Biotopkartierung Hamburg	Interne Nr.	49069
		DK5 DK5-GK	7246 7448
Handlungsbedarf	Nein	DK5 - Name	Sasel-Nord
Bearbeitung	BRA	Biotop-Nr. alt	344 25
Räumliche Abbildung	Fläche	Kartierung	14.05.2003
Anzahl Abschnitte	1	Fläche / Länge [m²/m]	18614,3039
		Breite (lineare Abb.) [m]	

Pflanzenartenliste

Gruppe / Pflanzenart	MS	M	W	Vs	St	PA	Ph	Sz	VS	V	G	cf	§	Rote Liste				
														HH	ND	SH	D	
Potentilla anserina (Gänse-Fingerkraut)	7	w		-														
Prunus avium (Vogel-Kirsche)	7	w		-														
Prunus serotina (Späte Traubenkirsche)	7	w		-														
Prunus spinosa (Schlehe)	7	w		-														
Quercus robur (Stiel-Eiche)	7	d		-														
Ribes uva-crispa (Stachelbeere)	7	w		-														
Rosa canina (Hunds-Rose)	7	w		-														
Rubus caesius (Kratzbeere)	7	w		-														
Rubus fruticosus agg. (Artengruppe Echte Brombeere)	7	w		-														
Rubus idaeus (Himbeere)	7	h		-														
Rumex obtusifolius (Stumpflättriger Ampfer)	7	w		-														
Salix caprea (Sal-Weide)	7	w		-														
Sambucus nigra (Schwarzer Holunder)	7	z		-														
Scirpus sylvaticus (Wald-Simse)	7	w		-														V
Sorbus aucuparia (Eberesche)	7	w		-														
Urtica dioica (Große Brennessel)	7	z		-														
Anzahl Rote Liste Arten														1	1			
Anzahl Arten														39				

MS: Mengensystem; M: Mengenangabe, W: Bewertung der Art (FFH-Monitoring), Vs: Vegetationsschicht, St: Status, PA: Autor Phänologie; Ph: Phänologie, Sz: Soziabilität, VS: Vitalitätssystem; V: Vitalität, G: Geschlecht, cf: unsichere Bestimmung, §: Schutz nach BNatSchG, HH: Rote Liste Hamburg, Nds: Rote Liste Niedersachsen, SH: Rote Liste Schleswig-Holstein, D: Rote Liste Deutschland