

# Erhebungsbogen

**B**

<b>Projekt</b>	Biotopkartierung Hamburg	<b>Interne Nr.</b>	49070
		<b>DK5   DK5-GK</b>	<b>7246</b> 7448
<b>Handlungsbedarf</b>	Nein	<b>DK5 - Name</b>	Sasel-Nord
<b>Bearbeitung</b>	LUD	<b>Biotop-Nr.   alt</b>	<b>344</b> 25
<b>Räumliche Abbildung</b>	Fläche	<b>Kartierung</b>	02.10.2011
<b>Anzahl Abschnitte</b>	1	<b>Fläche / Länge [m<sup>2</sup>/m]</b>	18603,4117
		<b>Breite (lineare Abb.) [m]</b>	

**Gesetzlicher Schutz**     **kein gesetzl. Schutz**     **kein gesetzlich geschütztes Biotop**     **Schutz nur teilweise**     **Nein**

<b>Gesamtbewertung</b>	7	Besonders wertvoll
– <b>Alter</b>	7	Biotop hohen Alters, 100 bis 200 Jahre
– <b>Belastungsgrad</b>	6	Flächenhaft geringe oder örtlich stärkere oder Vorbelastung mit deutlichem Einfluß
– <b>Ökolog. Funktion</b>	7	Sehr hohe Bedeutung in einem Biotopkomplex, für den lokalen Biotopverbund oder als Puffer
– <b>Seltenheit</b>	6	Seltener Biotoptyp, ohne seltene oder bedrohte Pflges., ungesättigtes Artenspektrum, reliktsische RL-Arten

## Bestandsbeschreibung

Sehr heterogene Waldflächen in einem sehr unebenen Gelände, vermutlich mit früheren Abgrabungen, eventuell auch mit forstlicher Überprägung. Der Gehölzbestand wird dominiert von Eichen mittleren Alters, die Stammdicken von 40 cm erreichen, daneben Birken, jedoch auch Bestände feuchtezeigender Arten wie Schwarzerlen und Weiden in feuchteren Mulden. Der Waldboden ist kräftiger belichtet, fast durchgängig von einer halbruderalen Halbschattenflur mit hohen Anteilen von Giersch, Gundermann und Gewöhnlicher Nelkenwurz bewachsen. Die Verbuschung ist teilweise intensiv aus Holunder-Weißdornarten und Weiden, teilweise sind offenere Bereiche vorhanden. Die Gehölze erreichen häufig Stammdicken von 10 bis 30 cm und Höhen um 12 bis 15 m. Das Gehölz ist durchzogen von einigen Fußwegen und am Siedlungsrand überprägt von Ablagerungen von Gartenabfällen.

## Vorkommen an Biotoptypen

1	TF	Typ	HF	F.Anteil
2	BTYP	Biotoptyp	- gesetzl. Grundl.	
3	Zusatz	Zusatz zum Biotoptypen		
4	LRT	Lebensraumtyp		
1	1		Ja	100 %
2	WCM	Eichen-Hainbuchenwald mittlerer bis trockener Standorte (2000)		

## Räumliche Lage

<b>Lagebeschreibung</b>	E Bergstedter Chaussee, N Saselbek		
<b>Nachbarnutzung/en</b>	Einzelhausbebauung, Wald, Acker, Saselbektal		
<b>Rechtswert (X)</b>	573952	<b>Hochwert (Y)</b>	5946380
<b>Bezirk</b>	Wandsbek	<b>Naturraum</b>	Stapelfelder Jungmoränengebiet (702.00)
<b>Stadtteil (OT-Nr.)</b>	Bergstedt (524)	<b>Gemarkung</b>	Bergstedt (538)
<b>Digitaler Grünplan</b>	<input type="checkbox"/> <b>Hafengesamtgebiet</b>	<input type="checkbox"/> <b>Ramsargebiet</b>	<input type="checkbox"/> <b>EG-Vogelschutzgeb.</b>
<b>Ausgleichsflächen</b>	<input checked="" type="checkbox"/> <b>Biosphärenreservat</b>	<input type="checkbox"/> <b>Nationalpark</b>	<input type="checkbox"/>
<b>NSG / ND / LSG</b>	LSG Duvenstedt, Bergstedt, Lemsahl-Mellingstedt, Volksdorf und Rahlstedt [ HH-2009 / Anteil: 89% ]		
<b>FFH-GEBIET</b>			
<b>Wasserschutzgebiet</b>			

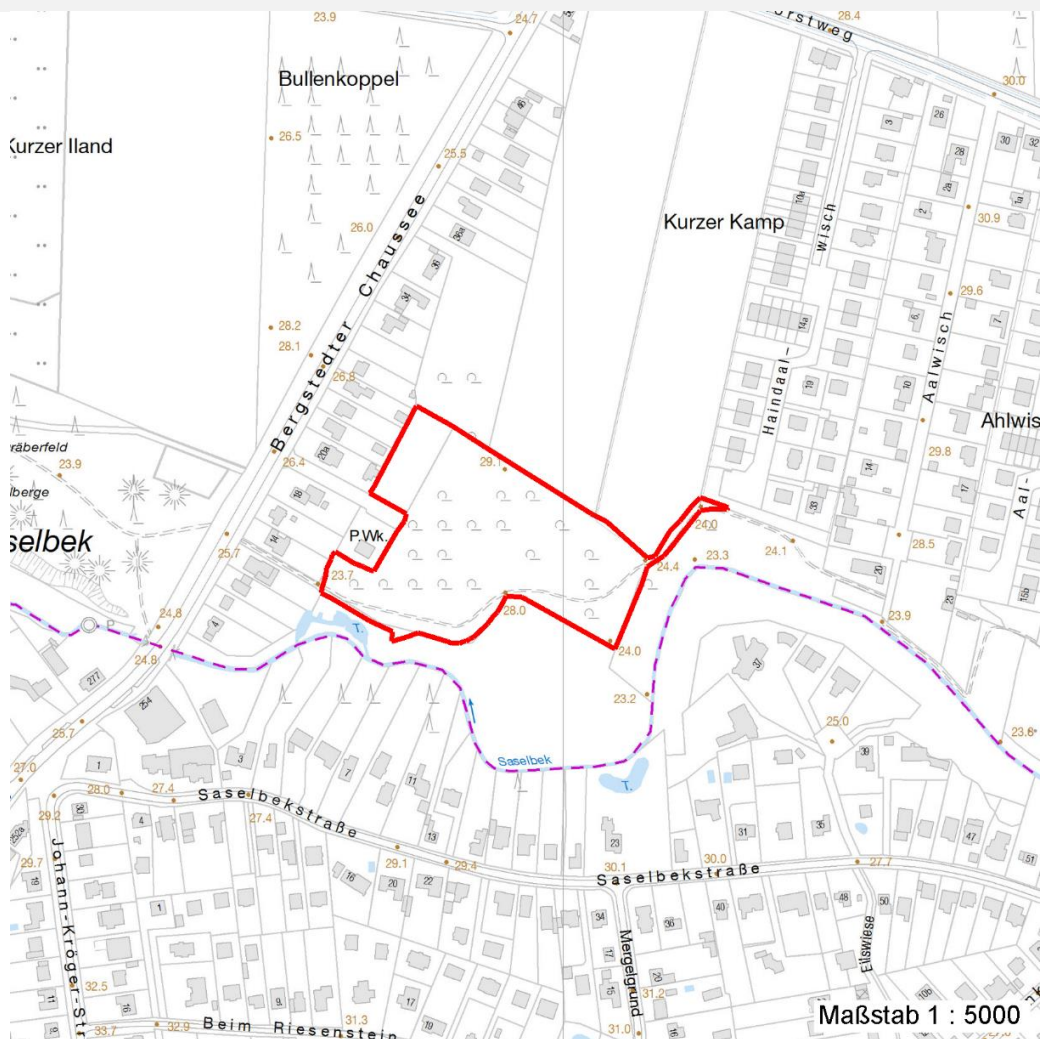
# Erhebungsbogen

**B**

<b>Projekt</b>	Biotopkartierung Hamburg	<b>Interne Nr.</b>	49070
		<b>DK5   DK5-GK</b>	7246 7448
		<b>DK5 - Name</b>	Sasel-Nord
<b>Handlungsbedarf</b>	Nein	<b>Biotop-Nr.   alt</b>	344 25
<b>Bearbeitung</b>	LUD	<b>Kartierung</b>	02.10.2011
<b>Räumliche Abbildung</b>	Fläche	<b>Fläche / Länge [m<sup>2</sup>/m]</b>	18603,4117
<b>Anzahl Abschnitte</b>	1	<b>Breite (lineare Abb.) [m]</b>	

## Räumliche Lage

Karte



## Weitere Erhebungsbögen

Interne Nr.	Interne Nr. Zuordnung	DK5	Biotop-Nr.	Kartierung	Zuordnung	DK5 (GK)	Biotop-Nr. (alt)
49070	49113	7246	344	15.09.1995	K	7448	25
49070	49069	7246	344	14.05.2003	K	7448	25

Zuordnung: N = nachfolgende Kartierung, K = weitere Kartierungen (zeitlich vorher oder nachher)

## Foto

Interne Nr.	Index	Dateiname	Aufnahmerichtung
11304	0	7246_344_021011_1.JPG	
11305	0	7246_344_021011_2.JPG	

## Weitere Angaben

Merkmal	Wert
---------	------

Auswertung

15.04.2020

# Erhebungsbogen

**B**

<b>Projekt</b>	Biotopkartierung Hamburg	<b>Interne Nr.</b>	49070
		<b>DK5   DK5-GK</b>	<b>7246</b> 7448
<b>Handlungsbedarf</b>	Nein	<b>DK5 - Name</b>	Sasel-Nord
<b>Bearbeitung</b>	LUD	<b>Biotop-Nr.   alt</b>	<b>344</b> 25
<b>Räumliche Abbildung</b>	Fläche	<b>Kartierung</b>	02.10.2011
<b>Anzahl Abschnitte</b>	1	<b>Fläche / Länge [m<sup>2</sup>/m]</b>	18603,4117
		<b>Breite (lineare Abb.) [m]</b>	

## Weitere Angaben

Merkmal	Wert
Gefährdung / Einflüsse	Ablagerungen von Gartenabfällen, teilweise forstliche Überprägung, leichte Störung
Wertgesichtspunkte	Sehr sturkturreich, naturnah entwickelt, mäßig artenreich, günstig als Brutvogel-Lebensraum und Insekten-Lebensraum, relativ extensive Nutzung.
zoologisch bedeutsame Strukturen	Alte Bäume mit Höhlen Dichte spontane Gebüsche Spontane Vegetation jeder Form Totholz
Bedeutung für Tiergruppe	Insekten, allgemein Vögel Kleinsäuger
Maßnahmen	Gehölze weiterhin der natürlichen Entwicklung überlassen.

## Foto

<b>Fotodatei</b>	7246_344_021011_1.JPG	<b>Fotodatei</b>	7246_344_021011_2.JPG
<b>Bildbeschreibung</b>		<b>Bildbeschreibung</b>	
<b>Aufnahmerichtung</b>		<b>Aufnahmerichtung</b>	



## Teilflächenbeschreibung

<b>Teilflächentyp</b>		<b>Teilflächen-Nr.</b>	1
<b>Biotoptyp</b>	Eichen-Hainbuchenwald mittlerer bis trockener Standorte (2000)	<b>Biotoptyp</b>	WCM
- <b>Zusatz</b>		- <b>gesetzl. Grundl.</b>	
<b>FFH-LRT</b>		<b>FFH-LRT</b>	
<b>Beschreibung</b>		<b>Entw.potential LRT</b>	
		<b>Hauptfläche</b>	Ja
		<b>Flächenanteil</b>	100 %
		<b>FFH-Unters.Fläche</b>	Nein
		<b>Saatgutfläche</b>	Nein

# Erhebungsbogen

**B**

<b>Projekt</b>	Biotopkartierung Hamburg	<b>Interne Nr.</b>	49070
		<b>DK5   DK5-GK</b>	<b>7246</b> 7448
<b>Handlungsbedarf</b>	Nein	<b>DK5 - Name</b>	Sasel-Nord
<b>Bearbeitung</b>	LUD	<b>Biotop-Nr.   alt</b>	<b>344</b> 25
<b>Räumliche Abbildung</b>	Fläche	<b>Kartierung</b>	02.10.2011
<b>Anzahl Abschnitte</b>	1	<b>Fläche / Länge [m<sup>2</sup>/m]</b>	18603,4117
		<b>Breite (lineare Abb.) [m]</b>	

## Weitere Angaben

Merkmal	Wert
<b>Boden</b>	
Feuchte	6 - mäßig feucht und wechselfeucht
Stickstoffgehalt	7 - stickstoffreich
<b>Standort, Relief</b>	
Belichtung	5 - halbschattig
<b>Veg. - Soziologie</b>	
BfN Schlüssel	48.0.04.02 - Carpinion (Hainbuchen-Mischwälder)

## Zeigerwerte der Pflanzenartenliste (Auswertung)

<b>Standort</b>	<b>Belichtung</b>	halbsonnig bis halbschattig	5,7
<b>Boden</b>	<b>Feuchte</b>	mäßig feucht und wechselfeucht	5,8
	<b>Stickstoff (N)</b>	stickstoffreich	6,9
	<b>Reaktion</b>	schwach sauer	6,5
<b>Vegetation</b>	<b>Mahdverträglichkeit</b>	mäßig schnittverträglich (erster Schnitt nicht vor 1. Juli)	4,6
<b>Zeigerwerte</b>	<b>Futterwert</b>	sehr geringwertiges Futter	2,2
	<b>Wechselfeuchteanzeiger</b>		1
	<b>Giftpflanzen</b>		1
	<b>Überschw.anzeiger</b>		1

## Pflanzenartenliste

Gruppe / Pflanzenart	MS	M	W	Vs	St	PA	Ph	Sz	VS	V	G	cf	§	Rote Liste				
														HH	ND	SH	D	
<b>Tracheobionta (Gefäßpflanzen)</b>																		
Acer pseudoplatanus (Berg-Ahorn)	7	h		-														
Aegopodium podagraria (Giersch)	7	h		-														
Alnus glutinosa (Schwarz-Erle)	7	z		-														
Betula pendula (Hänge-Birke)	7	z		-														
Carpinus betulus (Hainbuche)	7	w		-														
Corylus avellana (Haselnuss)	7	z		-														
Crataegus laevigata (Zweigrifflicher Weißdorn)	7	w		-														
Crataegus monogyna (Eingrifflicher Weißdorn)	7	w		-														
Dactylis glomerata (Wiesen-Knäuelgras)	7	w		-														
Dryopteris filix-mas (Gewöhnlicher Wurmfarne)	7	w		-														
Epilobium spec. (Weidenröschen)	7	w		-														
Ficaria verna (Scharbockskraut)	7	z		-														
Galeobdolon argentatum (Garten Goldnessel)	7	w		-														
Galeobdolon luteum (Echte Goldnessel)	7	w		-									V					
Galium aparine (Kletten-Labkraut)	7	z		-														
Geum urbanum (Echte Nelkenwurz)	7	h		-														
Glechoma hederacea (Gundermann)	7	h		-														
Impatiens parviflora (Kleinblütiges Springkraut)	7	w		-														
Moehringia trinervia (Dreinerlige Nabelmiere)	7	z		-														
Poa annua (Einjähriges Rispengras)	7	w		-														
Poa nemoralis (Hain-Rispengras)	7	z		-														
Poa trivialis (Gewöhnliches Rispengras)	7	w		-														
Polygonatum multiflorum (Vielblütige Weißwurz)	7	w		-														

# Erhebungsbogen

**B**

<b>Projekt</b>	Biotopkartierung Hamburg		<b>Interne Nr.</b>	49070	
			<b>DK5   DK5-GK</b>	<b>7246</b>	7448
<b>Handlungsbedarf</b>	Nein		<b>DK5 - Name</b>	Sasel-Nord	
<b>Bearbeitung</b>	LUD	<b>Kopie</b>	<b>Biotop-Nr.   alt</b>	<b>344</b>	25
<b>Räumliche Abbildung</b>	Fläche		<b>Kartierung</b>	02.10.2011	
<b>Anzahl Abschnitte</b>	1		<b>Fläche / Länge [m<sup>2</sup>/m]</b>	18603,4117	
			<b>Breite (lineare Abb.) [m]</b>		

## Pflanzenartenliste

Gruppe / Pflanzenart	MS	M	W	Vs	St	PA	Ph	Sz	VS	V	G	cf	§	Rote Liste				
														HH	ND	SH	D	
Potentilla anserina (Gänse-Fingerkraut)	7	w		-														
Prunus avium (Vogel-Kirsche)	7	w		-														
Prunus serotina (Späte Traubenkirsche)	7	w		-														
Prunus spinosa (Schlehe)	7	w		-														
Quercus robur (Stiel-Eiche)	7	d		-														
Ribes uva-crispa (Stachelbeere)	7	w		-														
Rosa canina (Hunds-Rose)	7	w		-														
Rubus caesius (Kratzbeere)	7	w		-														
Rubus fruticosus agg. (Artengruppe Echte Brombeere)	7	w		-														
Rubus idaeus (Himbeere)	7	h		-														
Rumex obtusifolius (Stumpfbblätteriger Ampfer)	7	w		-														
Salix caprea (Sal-Weide)	7	w		-														
Sambucus nigra (Schwarzer Holunder)	7	z		-														
Scirpus sylvaticus (Wald-Simse)	7	w		-														V
Sorbus aucuparia (Eberesche)	7	w		-														
Urtica dioica (Große Brennnessel)	7	z		-														
	<b>Anzahl Rote Liste Arten</b>													<b>1</b>	<b>1</b>			
	<b>Anzahl Arten</b>													<b>39</b>				

MS: Mengensystem; M: Mengenangabe, W: Bewertung der Art (FFH-Monitoring), Vs: Vegetationsschicht, St: Status, PA: Autor Phänologie; Ph: Phänologie, Sz: Soziabilität, VS: Vitalitätssystem; V: Vitalität, G: Geschlecht, cf: unsichere Bestimmung, §: Schutz nach BNatSchG, HH: Rote Liste Hamburg, Nds: Rote Liste Niedersachsen, SH: Rote Liste Schleswig-Holstein, D: Rote Liste Deutschland