

Erhebungsbogen

B

Projekt	Biotopkartierung Hamburg, Datenbestand aus FoxPro	Interne Nr.	49187
		DK5 DK5-GK	7246 7248
Handlungsbedarf	Nein	DK5 - Name	Sasel-Nord
Bearbeitung	GRS Kopie Nein	Biotop-Nr. alt	23 30
Räumliche Abbildung	Fläche	Kartierung	15.09.1995
Anzahl Abschnitte	1	Fläche / Länge [m²/m]	7542,8058
		Breite (lineare Abb.) [m]	

Gesetzlicher Schutz § 30 (2) 1.2 Natürliche oder naturnahe stehende Gewässer **Schutz nur teilweise** Ja

Gesamtbewertung 0 keine Angabe

- Alter
- Belastungsgrad
- Ökolog. Funktion
- Seltenheit

Bestandsbeschreibung

Biotop gegenüber 1980 unverändert.

Kopierter Text aus der Vorkartierung:

Teich-Verbund an der Saselbek, Wasserstand innerhalb der Teiche nach Norden hin abfallend. Vereinzelt Unterwasservegetation, Schwimmblattvegetation aus Teichrosen und Wasserlinsen. sberwiegend im Süden einzelne Teiche mit wenig Feuchtvegetation, nach Norden hin zunehmend, hier mit dichten Brunnenkresse-Beständen und Schilf-Röhricht. Krautschicht auf den Wehren dicht, z.T. Hochstaudenfluren, im Süden gemäht. Baumschicht vereinzelt aus Erlen und Weiden. Nahrungsbiotop für den an den Hängen der Saselbek brütenden Eisvogel, Brutbiotop für Gebirgsstelzen.

Spezielle Nutzungen: Teichwirtschaft

Nutzungsintensität:

Vorkommende Pflanzengesellschaften:

Vorkommen an Biotoptypen

1	TF	Typ	HF	F.Anteil
2	BTYP	Biotoptyp		- gesetzl. Grundl.
3	Zusatz	Zusatz zum Biotoptypen		
4	LRT	Lebensraumtyp		
1	1		Ja	100 %
2	SEZ	Sonstiges, naturnahes, nährstoffreiches Kleingewässer (2000)		
4	kein LRT	kein Lebensraumtyp nach FFH-Richtlinie		
1	2			0 %
2	NR	Röhricht (2000)		
4	kein LRT	kein Lebensraumtyp nach FFH-Richtlinie		
1	3			0 %
2	NU	Feuchte Staudensäume (2000)		
4	kein LRT	kein Lebensraumtyp nach FFH-Richtlinie		

Räumliche Lage

Lagebeschreibung	an der Saselbek		
Nachbarnutzung/en			
Rechtswert (X)	573408	Hochwert (Y)	5946858
Bezirk	Wandsbek	Naturraum	Stapelfelder Jungmoränengebiet (702.00)
Stadtteil (OT-Nr.)	Bergstedt (524)	Gemarkung	Bergstedt (538)
15.04.2020			

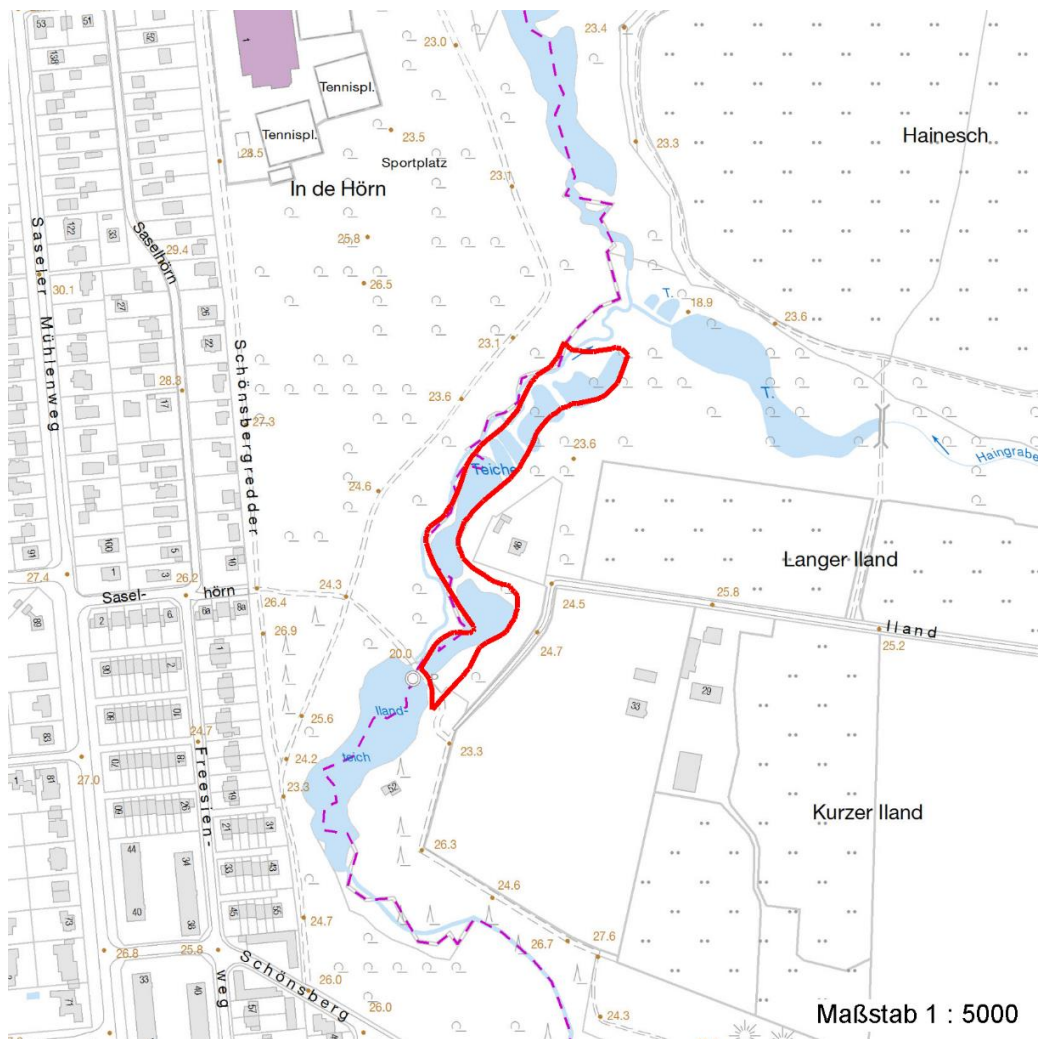
Erhebungsbogen

B

Projekt	Biotopkartierung Hamburg, Datenbestand aus FoxPro	Interne Nr.	49187	
		DK5 DK5-GK	7246	7248
		DK5 - Name	Sasel-Nord	
Handlungsbedarf	Nein	Biotop-Nr. alt	23	30
Bearbeitung	GRS	Kartierung	15.09.1995	
Räumliche Abbildung	Fläche	Fläche / Länge [m²/m]	7542,8058	
Anzahl Abschnitte	1	Breite (lineare Abb.) [m]		

Räumliche Lage

Digitaler Grünplan	Hafengesamtgebiet	Ramsargebiet	EG-Vogelschutzgeb.	x
Ausgleichsflächen	Biosphärenreservat	Nationalpark		
NSG / ND / LSG	NSG Hainesch Iland [HH-502 / Anteil: 100%]			
FFH-GEBIET				
Wasserschutzgebiet				
Karte				



Weitere Erhebungsbögen

Interne Nr.	Interne Nr. Zuordnung	DK5	Biotop-Nr.	Kartierung	Zuordnung	DK5 (GK)	Biotop-Nr. (alt)
49187	49051	7246	99	16.10.2003	N	7248	116
49187	49191	7246	101	16.10.2003	N	7248	118

Zuordnung: N = nachfolgende Kartierung, K = weitere Kartierungen (zeitlich vorher oder nachher)

Erhebungsbogen

B

Projekt	Biotopkartierung Hamburg, Datenbestand aus FoxPro	Interne Nr.	49187	
		DK5 DK5-GK	7246	7248
Handlungsbedarf	Nein	DK5 - Name	Sasel-Nord	
Bearbeitung	GRS	Biotop-Nr. alt	23	30
Räumliche Abbildung	Fläche	Kartierung	15.09.1995	
Anzahl Abschnitte	1	Fläche / Länge [m²/m]	7542,8058	
		Breite (lineare Abb.) [m]		

Weitere Angaben

Merkmal	Wert
Auswertung	
Gefährdung / Einflüsse	Erhöhung der Artenvielfalt
Wertgesichtspunkte	Brutgebiet für Gebirgsstelze Nahrungsbiotop für Eisvogel Unterwasservegetation Ornithologisch wertvoller Bereich Teichverbund mit artenreicher Feuchtvegetation
Bedeutung für Tiergruppe	Vögel
Maßnahmen	keine Angaben - 0

Teilflächenbeschreibung

Teilflächentyp		Teilflächen-Nr.	1
Biototyp	Sonstiges, naturnahes, nährstoffreiches Kleingewässer (2000)	Biototyp	SEZ
- Zusatz		- gesetzl. Grundl.	
FFH-LRT	kein Lebensraumtyp nach FFH-Richtlinie	FFH-LRT	kein LRT
Beschreibung		Entw.potential LRT	
		Hauptfläche	Ja
		Flächenanteil	100 %
		FFH-Unters.Fläche	Nein
		Saatgutfläche	Nein

Weitere Angaben

Merkmal	Wert
Standort, Relief	
Relief	Teich

Zeigerwerte der Pflanzenartenliste (Auswertung)

Standort	Belichtung	halbsonnig bis halbschattig	6,5
Boden	Feuchte	naß	8,3
	Stickstoff (N)	mäßig stickstoffarm bis stickstoffreich	6
	Reaktion	neutral	6,5
Vegetation	Mahdverträglichkeit	schnittempfindlich bis mäßig schnittverträglich	3,7
Zeigerwerte	Futterwert	sehr geringwertiges Futter	1,7
	Wechselfeuchteanzeiger		8
	Giftpflanzen		2
	Überschw.anzeiger		7

Pflanzenartenliste

Gruppe / Pflanzenart	MS	M	W	Vs	St	PA	Ph	Sz	VS	V	G	cf	§	Rote Liste			
														HH	ND	SH	D
Tracheobionta (Gefäßpflanzen)																	
Acer pseudoplatanus (Berg-Ahorn)	7	X		-													
Ajuga reptans (Kriechender Günsel)	7	X		-													

Erhebungsbogen

B

Projekt	Biotopkartierung Hamburg, Datenbestand aus FoxPro	Interne Nr. DK5 DK5-GK DK5 - Name Biotop-Nr. alt Kartierung Fläche / Länge [m ² /m] Breite (lineare Abb.) [m]	49187 7246 Sasel-Nord 23 15.09.1995 7542,8058	7248 30
Handlungsbedarf	Nein	Kopie	Nein	
Bearbeitung	GRS			
Räumliche Abbildung	Fläche			
Anzahl Abschnitte	1			

Pflanzenartenliste

Gruppe / Pflanzenart	MS	M	W	Vs	St	PA	Ph	Sz	VS	V	G	cf	Rote Liste						
													§	HH	ND	SH	D		
Alnus glutinosa (Schwarz-Erle)	7	X		-															
Athyrium filix-femina (Gewöhnlicher Frauenfarn)	7	X		-															
Berula erecta (Aufrechte Berle)	7	X		-															
Callitriche spec. (Wasserstern)	7	X		-															
Carex acutiformis (Sumpf-Segge)	7	X		-															
Carex panicea (Hirschen-Segge)	7	X		-												2	3	3	V
Carex paniculata (Rispen-Segge)	7	X		-															
Carex remota (Winkel-Segge)	7	X		-															
Chrysosplenium alternifolium (Wechselblättriges Milzkraut)	7	X		-												2			
Cirsium oleraceum (Kohl-Kratzdistel)	7	X		-															
Epilobium hirsutum (Zottiges Weidenröschen)	7	X		-															
Eupatorium cannabinum (Wasserdost)	7	X		-															
Filipendula ulmaria (Mädesüß)	7	X		-															
Impatiens noli-tangere (Echtes Springkraut)	7	X		-														V	
Iris pseudacorus (Gelbe Schwertlilie)	7	X		-												b			
Juncus effusus (Flatter-Binse)	7	X		-															
Lemna minor (Kleine Wasserlinse)	7	X		-															
Lemna trisulca (Dreifurchige Wasserlinse)	7	X		-														V	
Lycopus europaeus (Gewöhnlicher Wolfstrapp)	7	X		-															
Lysimachia nummularia (Pfennigkraut)	7	X		-															
Lysimachia vulgaris (Gewöhnlicher Gilbweiderich)	7	X		-															
Lythrum salicaria (Blut-Weiderich)	7	X		-															
Nasturtium officinale (Echte Brunnenkresse)	7	X		-															
Nuphar lutea (Gelbe Teichrose)	7	X		-												b			
Persicaria hydropiper (Wasserpfeffer)	7	X		-															
Phalaris arundinacea (Rohr-Glanzgras)	7	X		-															
Phragmites australis (Schilf)	7	X		-															
Rubus fruticosus agg. (Artengruppe Echte Brombeere)	7	X		-															
Rubus idaeus (Himbeere)	7	X		-															
Salix pentandra (Lorbeer-Weide)	7	X		-														3	
Scirpus sylvaticus (Wald-Simse)	7	X		-															V
Scutellaria galericulata (Sumpf-Helmkraut)	7	X		-															
Solanum dulcamara (Bittersüßer Nachtschatten)	7	X		-															
Typha latifolia (Breitblättriger Rohrkolben)	7	X		-															
Lichenes (Flechten)																			
Cladonia spec. (Becherflechte)	7	X		-															
Anzahl Rote Liste Arten														4	2	2	1		
Anzahl Arten														37					

MS: Mengensystem; M: Mengenangabe, W: Bewertung der Art (FFH-Monitoring), Vs: Vegetationsschicht, St: Status, PA: Autor Phänologie; Ph: Phänologie, Sz: Soziabilität, VS: Vitalitätssystem; V: Vitalität, G: Geschlecht, cf: unsichere Bestimmung, §: Schutz nach BNatSchG, HH: Rote Liste Hamburg, Nds: Rote Liste Niedersachsen, SH: Rote Liste Schleswig-Holstein, D: Rote Liste Deutschland

Erhebungsbogen

B

Projekt	Biotopkartierung Hamburg, Datenbestand aus FoxPro	Interne Nr.	49187	
		DK5 DK5-GK	7246	7248
Handlungsbedarf	Nein	DK5 - Name	Sasel-Nord	
Bearbeitung	GRS	Biotop-Nr. alt	23	30
Räumliche Abbildung	Fläche	Kartierung	15.09.1995	
Anzahl Abschnitte	1	Fläche / Länge [m²/m]	7542,8058	
		Breite (lineare Abb.) [m]		

Teilflächenbeschreibung

Teilflächentyp		Teilflächen-Nr.	2
Biotoptyp	Röhricht (2000)	Biotoptyp	NR
- Zusatz		- gesetzl. Grundl.	
FFH-LRT	kein Lebensraumtyp nach FFH-Richtlinie	FFH-LRT	kein LRT
Beschreibung		Entw.potential LRT	
		Hauptfläche	
		Flächenanteil	0 %
		FFH-Unters.Fläche	Nein
		Saatgutfläche	Nein

Teilflächenbeschreibung

Teilflächentyp		Teilflächen-Nr.	3
Biotoptyp	Feuchte Staudensäume (2000)	Biotoptyp	NU
- Zusatz		- gesetzl. Grundl.	
FFH-LRT	kein Lebensraumtyp nach FFH-Richtlinie	FFH-LRT	kein LRT
Beschreibung		Entw.potential LRT	
		Hauptfläche	
		Flächenanteil	0 %
		FFH-Unters.Fläche	Nein
		Saatgutfläche	Nein