

Erhebungsbogen

B

Projekt	Biotopkartierung Hamburg, Datenbestand aus FoxPro	Interne Nr.	48981
		DK5 DK5-GK	7246 7248
Handlungsbedarf	Nein	DK5 - Name	Sasel-Nord
Bearbeitung	GRS Kopie Nein	Biotop-Nr. alt	17 18
Räumliche Abbildung	Fläche	Kartierung	15.09.1995
Anzahl Abschnitte	1	Fläche / Länge [m²/m]	34616,7087
		Breite (lineare Abb.) [m]	

Gesetzlicher Schutz _ kein gesetzl. Schutz kein gesetzlich geschütztes Biotop **Schutz nur teilweise** Nein

Gesamtbewertung 0 keine Angabe

- Alter
- Belastungsgrad
- Ökolog. Funktion
- Seltenheit

Bestandsbeschreibung

Biotop gegenüber 1980 unverändert.

Kopierter Text aus der Vorkartierung:

Laubmischwald mit z.T. reinen Birken,- Hainbuchen-Beständen, geringer Nadelholzanteil. Gehölz-Bestände überwiegend aus verwilderten Anpflanzungen bestehend. Baumschicht mittelhoch bis hoch, stellenweise sehr dicht, die Birken- und Hainbuchen-Bestände aus Stangenholz bestehend. Im Westen Baumschicht fehlend, hier Freifläche mit Reitplatz, im Osten mit angrenzender Scheinzypressen-Anpflanzung. Hohe, dichte Strauchschicht, überwiegend aus ausgewachsenen Gartensträuchern. Krautschicht an schattigen Orten fehlend, am Rande des Gehölzes dichte Bestände bildend.

Spezielle Nutzungen: Stellenweise Reitplatz

Nutzungsintensität:

Vorkommende Pflanzengesellschaften:

Vorkommen an Biotoptypen

1	TF	Typ	HF	F.Anteil
2	BTYP	Biotoptyp	- gesetzl. Grundl.	
3	Zusatz	Zusatz zum Biotoptypen		
4	LRT	Lebensraumtyp		
1	1		Ja	100 %
2	WX	Sonstiger Laubforst, naturfern (2000)		

Räumliche Lage

Lagebeschreibung	Nördlich der Twietenkoppel			
Nachbarnutzung/en				
Rechtswert (X)	573810	Hochwert (Y)	5947917	
Bezirk	Wandsbek	Naturraum	Alstertal (696.02)	
Stadtteil (OT-Nr.)	Bergstedt (524)	Gemarkung	Bergstedt (538)	
Digitaler Grünplan	<input type="checkbox"/> Hafengesamtgebiet	<input type="checkbox"/> Ramsargebiet	<input type="checkbox"/> EG-Vogelschutzgeb.	<input type="checkbox"/>
Ausgleichsflächen	<input type="checkbox"/> Biosphärenreservat	<input type="checkbox"/> Nationalpark	<input type="checkbox"/>	
NSG / ND / LSG	LSG Duvenstedt, Bergstedt, Lemsahl-Mellingstedt, Volksdorf und Rahlstedt [HH-2009 / Anteil: < 1%]			
FFH-GEBIET				
Wasserschutzgebiet				

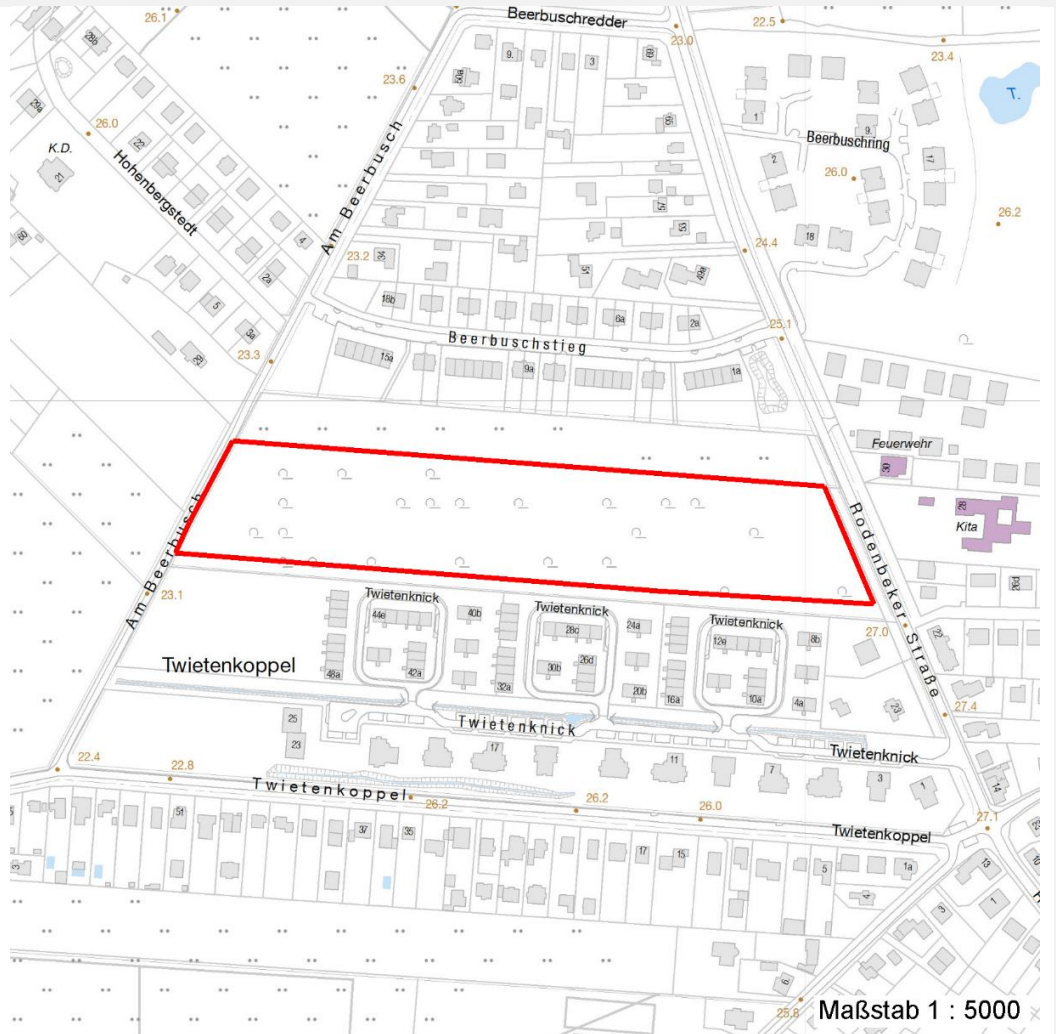
Erhebungsbogen

B

Projekt	Biotopkartierung Hamburg, Datenbestand aus FoxPro	Interne Nr.	48981
		DK5 DK5-GK	7246 7248
		DK5 - Name	Sasel-Nord
Handlungsbedarf	Nein	Biotop-Nr. alt	17 18
Bearbeitung	GRS	Kartierung	15.09.1995
Räumliche Abbildung	Fläche	Fläche / Länge [m²/m]	34616,7087
Anzahl Abschnitte	1	Breite (lineare Abb.) [m]	

Räumliche Lage

Karte



Weitere Erhebungsbögen

Interne Nr.	Interne Nr. Zuordnung	DK5	Biotop-Nr.	Kartierung	Zuordnung	DK5 (GK)	Biotop-Nr. (alt)
48981	48973	7246	110	13.10.2003	N	7248	129
48981	73345	9999	2765	15.09.1980	>	7248	20

Zuordnung: N = nachfolgende Kartierung, K = weitere Kartierungen (zeitlich vorher oder nachher)

Weitere Angaben

Merkmal	Wert
Auswertung	
Gefährdung / Einflüsse	Am Reitplatz Rittschäden
Wertgesichtspunkte	Artenkartierung v.d. Vogelschutzwarte Hamburg im Frühjahr 1981 geplant Brut- und Rückzugsgebiet für Vögel Naturnahe Entwicklung Verwildertes, parkähnl. Laubgehölz mit unterschiedlicher Struktur

Erhebungsbogen

B

Projekt	Biotopkartierung Hamburg, Datenbestand aus FoxPro	Interne Nr.	48981
		DK5 DK5-GK	7246 7248
Handlungsbedarf	Nein	DK5 - Name	Sasel-Nord
Bearbeitung	GRS	Biotop-Nr. alt	17 18
Räumliche Abbildung	Fläche	Kartierung	15.09.1995
Anzahl Abschnitte	1	Fläche / Länge [m²/m]	34616,7087
		Breite (lineare Abb.) [m]	

Weitere Angaben

Merkmal	Wert
Bedeutung für Tiergruppe	Vögel
Maßnahmen	keine Angaben - 0

Teilflächenbeschreibung

Teilflächentyp		Teilflächen-Nr.	1
Biotoptyp	Sonstiger Laubforst, naturfern (2000)	Biotoptyp	WX
- Zusatz		- gesetzl. Grundl.	
FFH-LRT		FFH-LRT	
Beschreibung		Entw.potential LRT	
		Hauptfläche	Ja
		Flächenanteil	100 %
		FFH-Unters.Fläche	Nein
		Saatgutfläche	Nein

Weitere Angaben

Merkmal	Wert
Standort, Relief	
Relief	Ebene

Zeigerwerte der Pflanzenartenliste (Auswertung)

Standort	Belichtung	halbsonnig bis halbschattig	5,9
Boden	Feuchte	mäßig feucht und wechselfeucht	5,6
	Stickstoff (N)	mäßig stickstoffarm bis stickstoffreich	5,5
	Reaktion	schwach sauer	6
Vegetation	Mahdverträglichkeit	schnittempfindlich (nur Herbstschnitt vertragend)	3,4
Zeigerwerte	Futterwert	sehr geringwertiges Futter	1,6
	Wechselfeuchteanzeiger		5
	Giftpflanzen		3
	Überschw.anzeiger		1

Pflanzenartenliste

Gruppe / Pflanzenart	MS	M	W	Vs	St	PA	Ph	Sz	VS	V	G	cf	Rote Liste					
													§	HH	ND	SH	D	
Tracheobionta (Gefäßpflanzen)																		
Agrostis spec. (Straußgras)	7	X		-														
Artemisia vulgaris (Gewöhnlicher Beifuß)	7	X		-														
Betula pendula (Hänge-Birke)	7	X		-														
Carpinus betulus (Hainbuche)	7	X		-														
Cirsium arvense (Acker-Kratzdistel)	7	X		-														
Corylus avellana (Haselnuss)	7	X		-														
Crataegus monogyna (Eingrifflicher Weißdorn)	7	X		-														
Dactylis glomerata (Wiesen-Knäuelgras)	7	X		-														
Deschampsia cespitosa (Rasen-Schmiele)	7	X		-														
Dryopteris filix-mas (Gewöhnlicher Wurmfarne)	7	X		-														

Erhebungsbogen

B

Projekt	Biotopkartierung Hamburg, Datenbestand aus FoxPro	Interne Nr.	48981
		DK5 DK5-GK	7246 7248
Handlungsbedarf	Nein	DK5 - Name	Sasel-Nord
Bearbeitung	GRS	Biotop-Nr. alt	17 18
Räumliche Abbildung	Fläche	Kartierung	15.09.1995
Anzahl Abschnitte	1	Fläche / Länge [m²/m]	34616,7087
		Breite (lineare Abb.) [m]	

Pflanzenartenliste

Gruppe / Pflanzenart	MS	M	W	Vs	St	PA	Ph	Sz	VS	V	G	cf	§	Rote Liste				
														HH	ND	SH	D	
Epilobium angustifolium (Schmalblättriges Weidenröschen)	7	X		-														
Equisetum sylvaticum (Wald-Schachtelhalm)	7	X		-											2			
Euonymus europaeus (Gewöhnliches Pfaffenhütchen)	7	X		-														
Fagus sylvatica (Rotbuche)	7	X		-														
Frangula alnus (Faulbaum)	7	X		-														
Heracleum sphondylium (Wiesen-Bärenklau)	7	X		-														
Hieracium murorum (Mauer-Habichtskraut)	7	X		-											2			
Holcus lanatus (Wolliges Honiggras)	7	X		-														
Juncus effusus (Flutter-Binse)	7	X		-														
Ligustrum vulgare (Gemeiner Liguster)	7	X		-														
Malus sylvestris (Wild-Apfel)	7	X		-											3	3	3	V
Philadelphus spec. (Pfeifenstrauch)	7	X		-														
Pinus sylvestris (Wald-Kiefer)	7	X		-														
Polygonatum multiflorum (Vielblütige Weißwurz)	7	X		-														
Populus tremula (Zitter-Pappel)	7	X		-														
Prunus avium (Vogel-Kirsche)	7	X		-														
Prunus padus (Echte Traubenkirsche)	7	X		-														
Prunus serotina (Späte Traubenkirsche)	7	X		-														
Prunus spinosa (Schlehe)	7	X		-														
Pseudotsuga menziesii (Douglasie)	7	X		-														
Pteridium aquilinum (Adlerfarn)	7	X		-														
Quercus robur (Stiel-Eiche)	7	X		-														
Rubus idaeus (Himbeere)	7	X		-														
Salix pentandra (Lorbeer-Weide)	7	X		-												3		
Scrophularia nodosa (Knotige Braunwurz)	7	X		-														
Solidago canadensis (Kanadische Goldrute)	7	X		-														
Sorbus aucuparia (Eberesche)	7	X		-														
Sorbus intermedia (Schwedische Mehlbeere)	7	X		-														R
Stellaria holostea (Große Sternmiere)	7	X		-														
Symphoricarpos spec. (Schneebeere)	7	X		-														
Torilis japonica (Gewöhnlicher Klettenkerbel)	7	X		-														
Urtica dioica (Große Brennnessel)	7	X		-														
														Anzahl Rote Liste Arten	3	2	1	2
														Anzahl Arten	42			

MS: Mengensystem; M: Mengenangabe, W: Bewertung der Art (FFH-Monitoring), Vs: Vegetationsschicht, St: Status, PA: Autor Phänologie; Ph: Phänologie, Sz: Soziabilität, VS: Vitalitätssystem; V: Vitalität, G: Geschlecht, cf: unsichere Bestimmung, §: Schutz nach BNatSchG, HH: Rote Liste Hamburg, Nds: Rote Liste Niedersachsen, SH: Rote Liste Schleswig-Holstein, D: Rote Liste Deutschland