

# Erhebungsbogen

**B**

<b>Projekt</b>	Biotopkartierung Hamburg, Datenbestand aus FoxPro	<b>Interne Nr.</b>	49160
		<b>DK5   DK5-GK</b>	<b>7246</b> 7248
<b>Handlungsbedarf</b>	Nein	<b>DK5 - Name</b>	Sasel-Nord
<b>Bearbeitung</b>	GRS	<b>Biotop-Nr.   alt</b>	<b>15</b> 14
<b>Räumliche Abbildung</b>	Fläche	<b>Kartierung</b>	15.09.1995
<b>Anzahl Abschnitte</b>	1	<b>Fläche / Länge [m<sup>2</sup>/m]</b>	8567,7893
		<b>Breite (lineare Abb.) [m]</b>	

**Gesetzlicher Schutz**      § 30 (2) 2.3 Röhrichte      **Schutz nur teilweise**      **Nein**

**Gesamtbewertung**      0      keine Angabe

- Alter
- Belastungsgrad
- Ökolog. Funktion
- Seltenheit

## Bestandsbeschreibung

Biotop gegenüber 1980 unverändert.

Kopierter Text aus der Vorkartierung:

Alster mit mittelhohen Glyceria- und Phalaris-Röhricht GR, großer Anteil an Filipendula-Hochstaudenfluren GH. Im feuchten Süd-West-Teil vereinzelt Naßwiese. Am Rande zur Alster hin Baumschicht aus Weiden und Erlen, sonst nur vereinzelt. Im Norden Strauchschicht aus dichtem Brombeer-Gestrüpp, Krautschicht dicht, mittelhoch. Boden sumpfig, stellenweise mit stehendem Wasser. Bienenweide.

Spezielle Nutzungen:

Nutzungsintensität:

Vorkommende Pflanzengesellschaften:

## Vorkommen an Biotoptypen

1	TF	Typ	HF	F.Anteil
2	BTYP	Biotoptyp		- gesetzl. Grundl.
3	Zusatz	Zusatz zum Biotoptypen		
4	LRT	Lebensraumtyp		
1	1		Ja	60 %
2	NR	Röhricht (2000)		
4	kein LRT	kein Lebensraumtyp nach FFH-Richtlinie		
1	2			30 %
2	NU	Feuchte Staudensäume (2000)		
4	kein LRT	kein Lebensraumtyp nach FFH-Richtlinie		
1	3			10 %
2	GF	Sonstiges Feucht- und Nassgrünland (2000)		
4	kein LRT	kein Lebensraumtyp nach FFH-Richtlinie		

## Räumliche Lage

<b>Lagebeschreibung</b>	zwischen Huuskoppel und Alster		
<b>Nachbarnutzung/en</b>			
<b>Rechtswert (X)</b>	573003	<b>Hochwert (Y)</b>	5947915
<b>Bezirk</b>	Wandsbek	<b>Naturraum</b>	Alstertal (696.02)
<b>Stadtteil (OT-Nr.)</b>	Lemsahl-Mellingstedt (521)	<b>Gemarkung</b>	Lemsahl-Mellingstedt (533)

# Erhebungsbogen

**B**

<b>Projekt</b>	Biotopkartierung Hamburg, Datenbestand aus FoxPro	<b>Interne Nr.</b>	49160	
		<b>DK5   DK5-GK</b>	<b>7246</b>	7248
		<b>DK5 - Name</b>	Sasel-Nord	
<b>Handlungsbedarf</b>	Nein	<b>Biotop-Nr.   alt</b>	<b>15</b>	14
<b>Bearbeitung</b>	GRS	<b>Kartierung</b>	15.09.1995	
<b>Räumliche Abbildung</b>	Fläche	<b>Fläche / Länge [m<sup>2</sup>/m]</b>	8567,7893	
<b>Anzahl Abschnitte</b>	1	<b>Breite (lineare Abb.) [m]</b>		

## Räumliche Lage

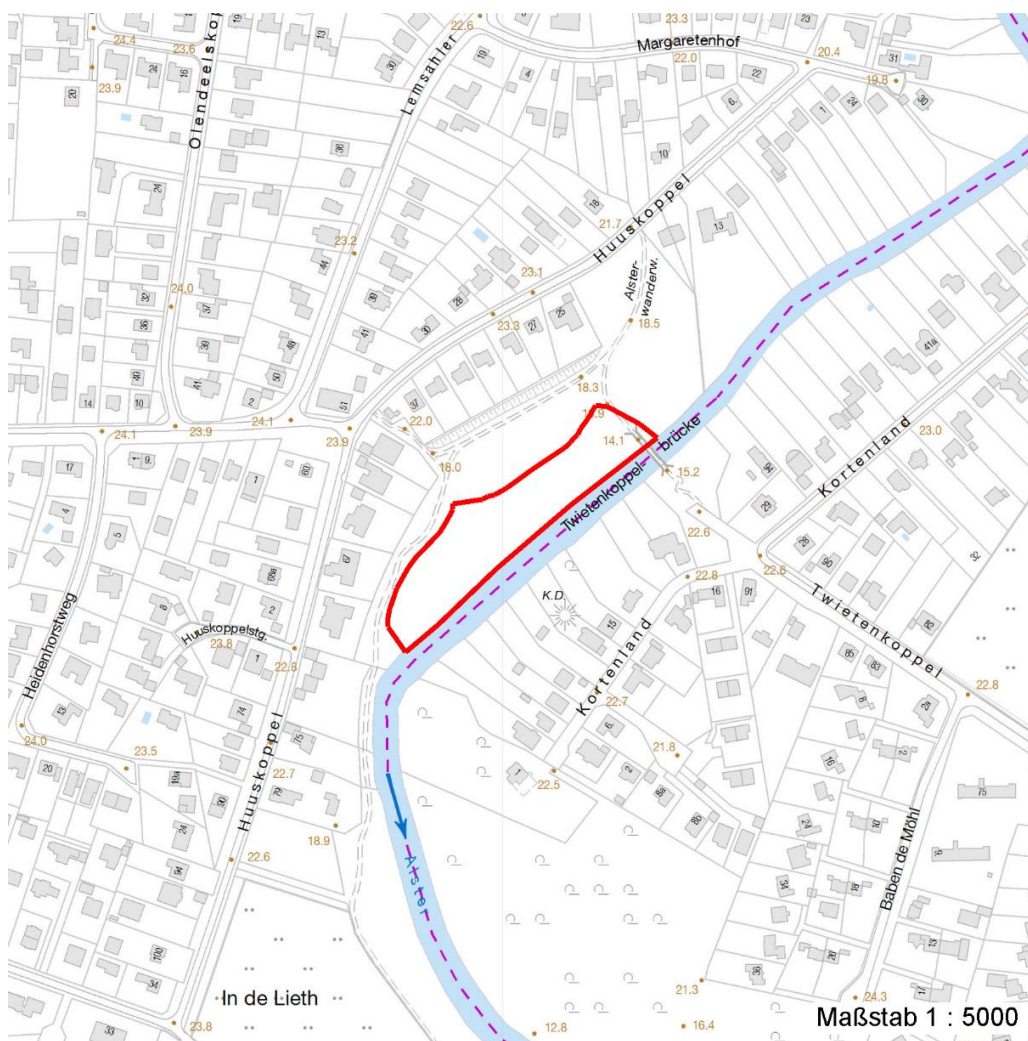
<b>Digitaler Grünplan</b>	<input checked="" type="checkbox"/> <b>Hafengesamtgebiet</b>	<input type="checkbox"/> <b>Ramsargebiet</b>	<input type="checkbox"/> <b>EG-Vogelschutzgeb.</b>
<b>Ausgleichsflächen NSG / ND / LSG</b>	<input type="checkbox"/> <b>Biosphärenreservat</b>	<input type="checkbox"/> <b>Nationalpark</b>	

LSG Duvenstedt, Bergstedt, Lemsahl-Mellingstedt, Volksdorf und Rahlstedt [ HH-2009 / Anteil: 100% ]

## FFH-GEBIET

### Wasserschutzgebiet

### Karte



## Weitere Erhebungsbögen

Interne Nr.	Interne Nr. Zuordnung	DK5	Biotop-Nr.	Kartierung	Zuordnung	DK5 (GK)	Biotop-Nr. (alt)
49160	49273	7246	61	26.09.2003	N	7248	77
49160	49295	7246	63	30.09.2003	N	7248	80
49160	49294	7246	64	30.09.2003	N	7248	81

Zuordnung: N = nachfolgende Kartierung, K = weitere Kartierungen (zeitlich vorher oder nachher)

# Erhebungsbogen

**B**

<b>Projekt</b>	Biotopkartierung Hamburg, Datenbestand aus FoxPro	<b>Interne Nr.</b>	49160	
		<b>DK5   DK5-GK</b>	<b>7246</b>	7248
<b>Handlungsbedarf</b>	Nein	<b>DK5 - Name</b>	Sasel-Nord	
<b>Bearbeitung</b>	GRS	<b>Biotop-Nr.   alt</b>	<b>15</b>	14
<b>Räumliche Abbildung</b>	Fläche	<b>Kartierung</b>	15.09.1995	
<b>Anzahl Abschnitte</b>	1	<b>Fläche / Länge [m<sup>2</sup>/m]</b>	8567,7893	
		<b>Breite (lineare Abb.) [m]</b>		

## Weitere Angaben

Merkmal	Wert
<b>Auswertung</b>	
Wertgesichtspunkte	Artenkartierung (Orchideen) notwendig
Maßnahmen	Ausgedehnte Röhrichtbestände mit Naßwiesen-Veg. an der Alster Beseitigen von Muell, Gartenabfaellen u.a extensiv Pflege-Mahd

## Teilflächenbeschreibung

<b>Teilflächentyp</b>		<b>Teilflächen-Nr.</b>	1
<b>Biotoptyp</b>	Röhricht (2000)	<b>Biotoptyp</b>	NR
- <b>Zusatz</b>		- <b>gesetzl. Grundl.</b>	
<b>FFH-LRT</b>	kein Lebensraumtyp nach FFH-Richtlinie	<b>FFH-LRT</b>	kein LRT
<b>Beschreibung</b>		<b>Entw.potential LRT</b>	
		<b>Hauptfläche</b>	Ja
		<b>Flächenanteil</b>	60 %
		<b>FFH-Unters.Fläche</b>	Nein
		<b>Saatgutfläche</b>	Nein

## Weitere Angaben

Merkmal	Wert
<b>Standort, Relief</b>	
Relief	Flußlauf

## Zeigerwerte der Pflanzenartenliste (Auswertung)

<b>Standort</b>	<b>Belichtung</b>	halbsonnig	6,9
<b>Boden</b>	<b>Feuchte</b>	feucht	7,4
	<b>Stickstoff (N)</b>	mäßig stickstoffarm bis stickstoffreich	5,9
	<b>Reaktion</b>	schwach sauer	6,1
<b>Vegetation</b>	<b>Mahdverträglichkeit</b>	schnittempfindlich bis mäßig schnittverträglich	3,9
<b>Zeigerwerte</b>	<b>Futterwert</b>	sehr geringwertiges Futter	2,2
	<b>Wechselfeuchteanzeiger</b>		7
	<b>Giftpflanzen</b>		1
	<b>Überschw.anzeiger</b>		3

## Pflanzenartenliste

Gruppe / Pflanzenart	MS	M	W	Vs	St	PA	Ph	Sz	VS	V	G	cf	§	Rote Liste				
														HH	ND	SH	D	
<b>Tracheobionta (Gefäßpflanzen)</b>																		
Alchemilla vulgaris agg. (Artengruppe Gewöhnlicher Frauenmantel)	7	X		-														G
Alnus glutinosa (Schwarz-Erle)	7	X		-														
Cardamine hirsuta (Behaartes Schaumkraut)	7	X		-														
Carex elata (Steife Segge)	7	X		-													2	3
Carex hirta (Behaarte Segge)	7	X		-														

# Erhebungsbogen

**B**

<b>Projekt</b>	Biotopkartierung Hamburg, Datenbestand aus FoxPro	<b>Interne Nr.</b>	49160
		<b>DK5   DK5-GK</b>	<b>7246</b> 7248
<b>Handlungsbedarf</b>	Nein	<b>DK5 - Name</b>	Sasel-Nord
<b>Bearbeitung</b>	GRS	<b>Biotop-Nr.   alt</b>	<b>15</b> 14
<b>Räumliche Abbildung</b>	Fläche	<b>Kartierung</b>	15.09.1995
<b>Anzahl Abschnitte</b>	1	<b>Fläche / Länge [m<sup>2</sup>/m]</b>	8567,7893
		<b>Breite (lineare Abb.) [m]</b>	

## Pflanzenartenliste

Gruppe / Pflanzenart	MS	M	W	Vs	St	PA	Ph	Sz	VS	V	G	cf	§	Rote Liste				
														HH	ND	SH	D	
Cirsium oleraceum (Kohl-Kratzdistel)	7	X		-														
Deschampsia cespitosa (Rasen-Schmiele)	7	X		-														
Epilobium hirsutum (Zottiges Weidenröschen)	7	X		-														
Eupatorium cannabinum (Wasserdost)	7	X		-														
Fallopia japonica (Japanischer Staudenknöterich)	7	X		-														
Filipendula ulmaria (Mädesüß)	7	X		-														
Glyceria maxima (Wasser-Schwaden)	7	X		-														
Juncus effusus (Flatter-Binse)	7	X		-														
Lysimachia nummularia (Pfennigkraut)	7	X		-														
Lythrum salicaria (Blut-Weiderich)	7	X		-														
Phalaris arundinacea (Rohr-Glanzgras)	7	X		-														
Rubus fruticosus agg. (Artengruppe Echte Brombeere)	7	X		-														
Rubus idaeus (Himbeere)	7	X		-														
Salix pentandra (Lorbeer-Weide)	7	X		-													3	
Scirpus sylvaticus (Wald-Simse)	7	X		-														V
Urtica dioica (Große Brennessel)	7	X		-														
<b>Anzahl Rote Liste Arten</b>														<b>1</b>	<b>2</b>	<b>2</b>		
<b>Anzahl Arten</b>														<b>21</b>				

MS: Mengensystem; M: Mengenangabe, W: Bewertung der Art (FFH-Monitoring), Vs: Vegetationsschicht, St: Status, PA: Autor Phänologie; Ph: Phänologie, Sz: Soziabilität, VS: Vitalitätssystem; V: Vitalität, G: Geschlecht, cf: unsichere Bestimmung, §: Schutz nach BNatSchG, HH: Rote Liste Hamburg, Nds: Rote Liste Niedersachsen, SH: Rote Liste Schleswig-Holstein, D: Rote Liste Deutschland

## Teilflächenbeschreibung

<b>Teilflächentyp</b>		<b>Teilflächen-Nr.</b>	2
<b>Biotoptyp</b>	Feuchte Staudensäume (2000)	<b>Biotoptyp</b>	NU
<b>- Zusatz</b>		<b>- gesetzl. Grundl.</b>	
<b>FFH-LRT</b>	kein Lebensraumtyp nach FFH-Richtlinie	<b>FFH-LRT</b>	kein LRT
<b>Beschreibung</b>		<b>Entw.potential LRT</b>	
		<b>Hauptfläche</b>	
		<b>Flächenanteil</b>	30 %
		<b>FFH-Unters.Fläche</b>	Nein
		<b>Saatgutfläche</b>	Nein

<b>Projekt</b>	Biotopkartierung Hamburg, Datenbestand aus FoxPro	<b>Interne Nr.</b>	49160
		<b>DK5   DK5-GK</b>	<b>7246</b> 7248
<b>Handlungsbedarf</b>	Nein	<b>DK5 - Name</b>	Sasel-Nord
<b>Bearbeitung</b>	GRS <b>Kopie</b> Nein	<b>Biotop-Nr.   alt</b>	<b>15</b> 14
<b>Räumliche Abbildung</b>	Fläche	<b>Kartierung</b>	15.09.1995
<b>Anzahl Abschnitte</b>	1	<b>Fläche / Länge [m<sup>2</sup>/m]</b>	8567,7893
		<b>Breite (lineare Abb.) [m]</b>	

## Teilflächenbeschreibung

<b>Teilflächentyp</b>		<b>Teilflächen-Nr.</b>	3
<b>Biotoptyp</b>	Sonstiges Feucht- und Nassgrünland (2000)	<b>Biotoptyp</b>	GF
- <b>Zusatz</b>		- <b>gesetzl. Grundl.</b>	
<b>FFH-LRT</b>	kein Lebensraumtyp nach FFH-Richtlinie	<b>FFH-LRT</b>	kein LRT
<b>Beschreibung</b>		<b>Entw.potential LRT</b>	
		<b>Hauptfläche</b>	
		<b>Flächenanteil</b>	10 %
		<b>FFH-Unters.Fläche</b>	Nein
		<b>Saatgutfläche</b>	Nein