

Erhebungsbogen

B

Projekt	Biotopkartierung Hamburg, Datenbestand aus FoxPro	Interne Nr.	49193
		DK5 DK5-GK	7246 7248
Handlungsbedarf	Nein	DK5 - Name	Sasel-Nord
Bearbeitung	GRS Kopie Nein	Biotop-Nr. alt	14 13
Räumliche Abbildung	Fläche	Kartierung	15.09.1995
Anzahl Abschnitte	1	Fläche / Länge [m²/m]	7349,6665
		Breite (lineare Abb.) [m]	

Gesetzlicher Schutz § 30 (2) 4.1 Bruchwälder **Schutz nur teilweise** **Nein**

Gesamtbewertung 0 keine Angabe

- Alter
- Belastungsgrad
- Ökolog. Funktion
- Seltenheit

Bestandsbeschreibung

Biotop gegenüber 1980 unverändert.

Kopierter Text aus der Vorkartierung:

ERlenbruch im Talraum der Alster gelegen mit flächenweise begleitender Quellflur in den ausgedehnten Quellbereichen und Hochstaudenflur.

Baumschicht locker bis streckenweise dicht, mittelhoch. Strauchschicht locker, niedrig bis mittelhoch, aus Weiden und nachwachsenden Erlen bestehend. Krautschicht niedrig bis mittelhoch, z.T. sehr hoch aus Mädesüß und Wasserdost bestehend, im Bereich des Quellgebietes niedrig, mit Bitterem Schaumkraut und Milzkraut. Boden gebietsweise stark sumpfig, bis 0,5m tief. Flächenweise stehendes, offenes Wasser. Im Quellbereich Erlenbruch am "stlichen Hang hinaufgezogen. Vereinzelt umgestürzte, vermodernde Baumstämme bzw. Astwerk.

Spezielle Nutzungen:

Nutzungsintensität:

Vorkommende Pflanzengesellschaften:

Vorkommen an Biotoptypen

1	TF	Typ	HF	F.Anteil
2	BTYP	Biotoptyp		- gesetzl. Grundl.
3	Zusatz	Zusatz zum Biotoptypen		
4	LRT	Lebensraumtyp		
1	1		Ja	70 %
2	WBE	Erlen- und Birkenbruchwald nährstoffreicher Standorte (2000)		
1	2			20 %
2	NU	Feuchte Staudensäume (2000)		
4	kein LRT	kein Lebensraumtyp nach FFH-Richtlinie		
1	3			10 %
2	FQ	Quellbereich (2000)		

Räumliche Lage

Lagebeschreibung	öslich der Alster gelegen		
Nachbarnutzung/en			
Rechtswert (X)	573023	Hochwert (Y)	5947594
Bezirk	Wandsbek	Naturraum	Alstertal (696.02)
Stadtteil (OT-Nr.)	Bergstedt (524)	Gemarkung	Bergstedt (538)

Erhebungsbogen

B

Projekt	Biotopkartierung Hamburg, Datenbestand aus FoxPro	Interne Nr.	49193
		DK5 DK5-GK	7246 7248
		DK5 - Name	Sasel-Nord
Handlungsbedarf	Nein	Biotop-Nr. alt	14 13
Bearbeitung	GRS	Kartierung	15.09.1995
Räumliche Abbildung	Fläche	Fläche / Länge [m²/m]	7349,6665
Anzahl Abschnitte	1	Breite (lineare Abb.) [m]	

Räumliche Lage

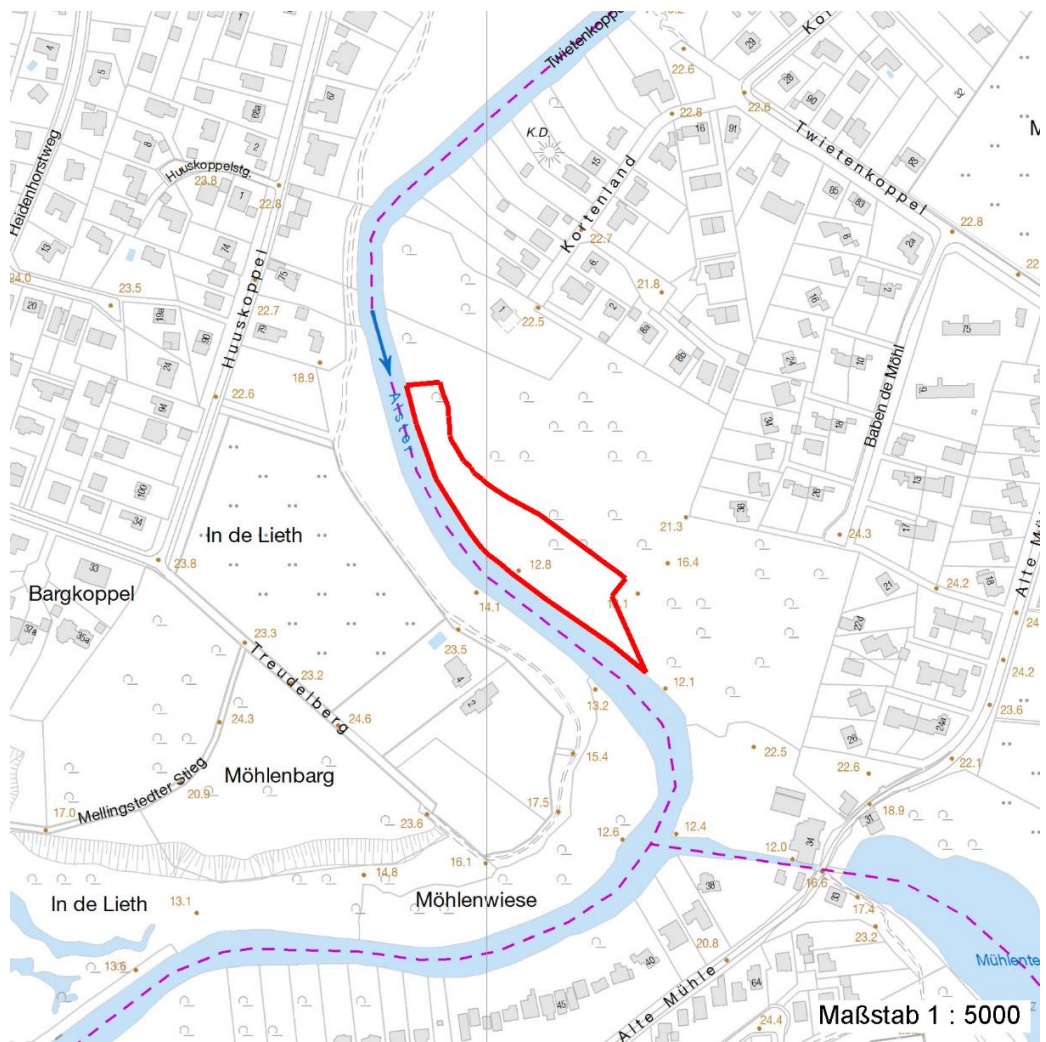
Digitaler Grünplan	Hafengesamtgebiet	Ramsargebiet	EG-Vogelschutzgeb.
Ausgleichsflächen NSG / ND / LSG	Biosphärenreservat	Nationalpark	

LSG Duvenstedt, Bergstedt, Lemsahl-Mellingstedt, Volksdorf und Rahlstedt [HH-2009 / Anteil: 100%]

FFH-GEBIET

Wasserschutzgebiet

Karte



Weitere Erhebungsbögen

Interne Nr.	Interne Nr. Zuordnung	DK5	Biotop-Nr.	Kartierung	Zuordnung	DK5 (GK)	Biotop-Nr. (alt)
49193	49238	7246	68	01.10.2003	N	7248	85
49193	49264	7246	288	16.09.2003	N	7248	10175
49193	49411	7246	294	16.09.2003	N	7248	10181

Zuordnung: N = nachfolgende Kartierung, K = weitere Kartierungen (zeitlich vorher oder nachher)

Erhebungsbogen

B

Projekt	Biotopkartierung Hamburg, Datenbestand aus FoxPro	Interne Nr.	49193
		DK5 DK5-GK	7246 7248
Handlungsbedarf	Nein	DK5 - Name	Sasel-Nord
Bearbeitung	GRS Kopie Nein	Biotop-Nr. alt	14 13
Räumliche Abbildung	Fläche	Kartierung	15.09.1995
Anzahl Abschnitte	1	Fläche / Länge [m²/m]	7349,6665
		Breite (lineare Abb.) [m]	

Weitere Angaben

Merkmal	Wert
Auswertung	
Wertgesichtspunkte	flächenweise m. ausgedehnter Quellflur den östl. Hang hinaufgezogen Erlenbruch mit naturnaher Entwicklung, streckenweise dichter Struktur und standortgerechter Vegetation
Maßnahmen	keine Angaben - 0

Teilflächenbeschreibung

Teilflächentyp		Teilflächen-Nr.	1
Biotoptyp	Erlen- und Birkenbruchwald nährstoffreicher Standorte (2000)	Biotoptyp	WBE
- Zusatz		- gesetzl. Grundl.	
FFH-LRT		FFH-LRT	
Beschreibung		Entw.potential LRT	
		Hauptfläche	Ja
		Flächenanteil	70 %
		FFH-Unters.Fläche	Nein
		Saatgutfläche	Nein

Weitere Angaben

Merkmal	Wert
Standort, Relief	
Relief	Talraum

Zeigerwerte der Pflanzenartenliste (Auswertung)

Standort	Belichtung	halbsonnig bis halbschattig	5,8
Boden	Feuchte	naß	7,7
	Stickstoff (N)	mäßig stickstoffarm	5,4
	Reaktion	schwach sauer	5,8
Vegetation	Mahdverträglichkeit	schnittempfindlich bis mäßig schnittverträglich	3,7
Zeigerwerte	Futterwert	sehr geringwertiges Futter	1,7
	Wechselfeuchteanzeiger		3
	Giftpflanzen		1
	Überschw.anzeiger		4

Pflanzenartenliste

Gruppe / Pflanzenart	MS	M	W	Vs	St	PA	Ph	Sz	VS	V	G	cf	Rote Liste			
													§	HH	ND	SH
Tracheobionta (Gefäßpflanzen)																
Ajuga reptans (Kriechender Günsel)	7	X		-												
Alnus glutinosa (Schwarz-Erle)	7	X		-												
Angelica sylvestris (Wald-Engelwurz)	7	X		-									V			
Cardamine amara (Bitteres Schaumkraut)	7	X		-									V	V		
Carex remota (Winkel-Segge)	7	X		-												
Chrysosplenium spec. (Milzkraut)	7	X		-												

Erhebungsbogen

B

Projekt	Biotopkartierung Hamburg, Datenbestand aus FoxPro	Interne Nr.	49193
		DK5 DK5-GK	7246 7248
Handlungsbedarf	Nein	DK5 - Name	Sasel-Nord
Bearbeitung	GRS	Biotop-Nr. alt	14 13
Räumliche Abbildung	Fläche	Kartierung	15.09.1995
Anzahl Abschnitte	1	Fläche / Länge [m²/m]	7349,6665
		Breite (lineare Abb.) [m]	

Pflanzenartenliste

Gruppe / Pflanzenart	MS	M	W	Vs	St	PA	Ph	Sz	VS	V	G	cf	§	Rote Liste				
														HH	ND	SH	D	
Circaea lutetiana (Gewöhnliches Hexenkraut)	7	X		-														
Deschampsia cespitosa (Rasen-Schmiele)	7	X		-														
Dryopteris filix-mas (Gewöhnlicher Wurmfarne)	7	X		-														
Eupatorium cannabinum (Wasserdost)	7	X		-														
Fraxinus excelsior (Gewöhnliche Esche)	7	X		-														
Juncus effusus (Flatter-Binse)	7	X		-														
Lycopus europaeus (Gewöhnlicher Wolfstrapp)	7	X		-														
Lysimachia vulgaris (Gewöhnlicher Gilbweiderich)	7	X		-														
Primula spec. (Schlüsselblume)	7	X		-										b				
Prunus padus (Echte Traubenkirsche)	7	X		-														
Rumex hydrolapathum (Fluss-Ampfer)	7	X		-														
Salix aurita (Ohr-Weide)	7	X		-														
Scirpus sylvaticus (Wald-Simse)	7	X		-														V
Anzahl Rote Liste Arten														2	2			
Anzahl Arten														19				

MS: Mengensystem; M: Mengenangabe, W: Bewertung der Art (FFH-Monitoring), Vs: Vegetationsschicht, St: Status, PA: Autor Phänologie; Ph: Phänologie, Sz: Soziabilität, VS: Vitalitätssystem; V: Vitalität, G: Geschlecht, cf: unsichere Bestimmung, §: Schutz nach BNatSchG, HH: Rote Liste Hamburg, Nds: Rote Liste Niedersachsen, SH: Rote Liste Schleswig-Holstein, D: Rote Liste Deutschland

Teilflächenbeschreibung

Teilflächentyp		Teilflächen-Nr.	2
Biotoptyp	Feuchte Staudensäume (2000)	Biotoptyp	NU
- Zusatz		- gesetzl. Grundl.	
FFH-LRT	kein Lebensraumtyp nach FFH-Richtlinie	FFH-LRT	kein LRT
Beschreibung		Entw.potential LRT	
		Hauptfläche	
		Flächenanteil	20 %
		FFH-Unters.Fläche	Nein
		Saatgutfläche	Nein

Teilflächenbeschreibung

Teilflächentyp		Teilflächen-Nr.	3
Biotoptyp	Quellbereich (2000)	Biotoptyp	FQ
- Zusatz		- gesetzl. Grundl.	
FFH-LRT		FFH-LRT	
Beschreibung		Entw.potential LRT	
		Hauptfläche	
		Flächenanteil	10 %
		FFH-Unters.Fläche	Nein
		Saatgutfläche	Nein

Erhebungsbogen

B

Projekt	Biotopkartierung Hamburg, Datenbestand aus FoxPro			Interne Nr.	49193	
				DK5 DK5-GK	7246	7248
				DK5 - Name	Sasel-Nord	
Handlungsbedarf	Nein			Biotop-Nr. alt	14	13
Bearbeitung	GRS	Kopie	Nein	Kartierung	15.09.1995	
Räumliche Abbildung	Fläche			Fläche / Länge [m²/m]	7349,6665	
Anzahl Abschnitte	1			Breite (lineare Abb.) [m]		