

Erhebungsbogen

B

Projekt	Biotopkartierung Hamburg	Interne Nr.	49226
		DK5 DK5-GK	7246 7248
Handlungsbedarf	Nein	DK5 - Name	Sasel-Nord
Bearbeitung	TUC	Biotop-Nr. alt	134 158
Räumliche Abbildung	Fläche	Kartierung	25.10.2011
Anzahl Abschnitte	1	Fläche / Länge [m²/m]	6237,5003
		Breite (lineare Abb.) [m]	

Gesetzlicher Schutz kein gesetzl. Schutz **kein gesetzlich geschütztes Biotop** **Schutz nur teilweise** **Nein**

Gesamtbewertung	6 Wertvoll
– Alter	6 Biotop mittleren Alters, 50 bis 100 Jahre
– Belastungsgrad	6 Flächenhaft geringe oder örtlich stärkere oder Vorbelastung mit deutlichem Einfluß
– Ökolog. Funktion	6 Hohe Bedeutung in einem Biotopkomplex, für den lokalen Biotopverbund oder als Puffer
– Seltenheit	6 Seltener Biotoptyp, ohne seltene oder bedrohte Pflges., ungesättigtes Artenspektrum, reliktsiche RL-Arten

Bestandsbeschreibung

Kleiner Eichenmischwald

Die Baumschicht ist mittelalt und besteht aus Eichen und Bergahorn. Die Strauchschicht ist locker ausgebildet und wird von Bergahorn bestimmt. Die Krautschicht ist flächig entwickelt und besteht überwiegend aus Giersch. Dazu kommen stellenweise Gräser und Brombeere vor.

Vorkommen an Biotoptypen

1	TF	Typ	HF	F.Anteil
2	BTYP	Biotoptyp	- gesetzl. Grundl.	
3	Zusatz	Zusatz zum Biotoptypen		
4	LRT	Lebensraumtyp		
1	1		Ja	100 %
2	WQM	Sonstiger Eichenmischwald (2000)		

Räumliche Lage

Lagebeschreibung	Südteil Bullenkoppel, westlich Bergstedter Chaussee		
Nachbarnutzung/en	Grünland, Wald, Straße		
Rechtswert (X)	573822	Hochwert (Y)	5946555
Bezirk	Wandsbek	Naturraum	Stapelfelder Jungmoränengebiet (702.00)
Stadtteil (OT-Nr.)	Bergstedt (524)	Gemarkung	Bergstedt (538)
Digitaler Grünplan	<input type="checkbox"/> Hafengesamtgebiet	<input type="checkbox"/> Ramsargebiet	<input type="checkbox"/> EG-Vogelschutzgeb. <input checked="" type="checkbox"/> x
Ausgleichsflächen NSG / ND / LSG	<input type="checkbox"/> Biosphärenreservat	<input type="checkbox"/> Nationalpark	<input type="checkbox"/>
FFH-GEBIET	NSG Hainesch Iland [HH-502 / Anteil: 98%]		
Wasserschutzgebiet			

Erhebungsbogen

B

Projekt	Biotopkartierung Hamburg	Interne Nr.	49226	
		DK5 DK5-GK	7246	7248
		DK5 - Name	Sasel-Nord	
Handlungsbedarf	Nein	Biotop-Nr. alt	134	158
Bearbeitung	TUC	Kartierung	25.10.2011	
Räumliche Abbildung	Fläche	Fläche / Länge [m²/m]	6237,5003	
Anzahl Abschnitte	1	Breite (lineare Abb.) [m]		

Räumliche Lage

Karte



Weitere Erhebungsbögen

Interne Nr.	Interne Nr. Zuordnung	DK5	Biotop-Nr.	Kartierung	Zuordnung	DK5 (GK)	Biotop-Nr. (alt)
49226	49380	7246	89	14.10.2003	>	7248	106
49226	49018	7246	247	16.09.2003	/	7248	10133

Zuordnung: N = nachfolgende Kartierung, K = weitere Kartierungen (zeitlich vorher oder nachher)

Foto

Interne Nr.	Index	Dateiname	Aufnahmerichtung
17948	0	7246_134_251011_1.JPG	
17949	0	7246_134_251011_2.JPG	

Weitere Angaben

Merkmal	Wert
---------	------

Auswertung

15.04.2020

Erhebungsbogen

B

Projekt	Biotopkartierung Hamburg	Interne Nr.	49226
		DK5 DK5-GK	7246 7248
Handlungsbedarf	Nein	DK5 - Name	Sasel-Nord
Bearbeitung	TUC	Biotop-Nr. alt	134 158
Räumliche Abbildung	Fläche	Kartierung	25.10.2011
Anzahl Abschnitte	1	Fläche / Länge [m²/m]	6237,5003
		Breite (lineare Abb.) [m]	

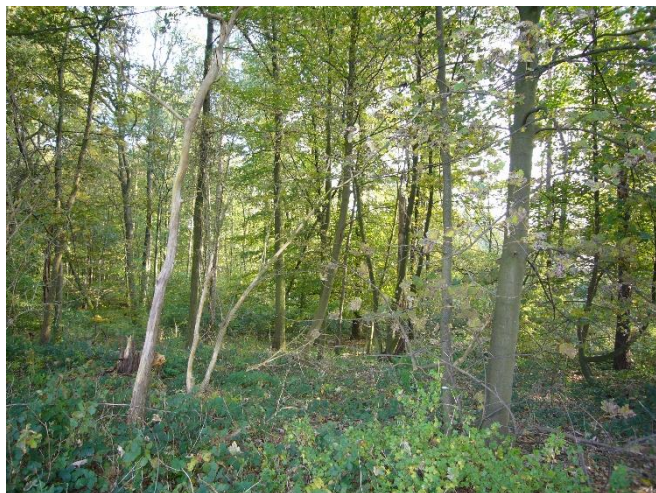
Weitere Angaben

Merkmal	Wert
Gefährdung / Einflüsse	Weg
Wertgesichtspunkte	Bedeutung für den Biotopverbund
	Teil eines größeren Biotopkomplexes
Bedeutung für Tiergruppe	Vögel
Ziele der Entwicklung	Erhaltung
Maßnahmen	naturnahe Waldbewirtschaftung

Foto

Fotodatei 7246_134_251011_1.JPG

Bildbeschreibung
Aufnahmerichtung



Fotodatei 7246_134_251011_2.JPG

Bildbeschreibung
Aufnahmerichtung



Teilflächenbeschreibung

Teilflächentyp		Teilflächen-Nr.	1
Biototyp	Sonstiger Eichenmischwald (2000)	Biototyp	WQM
- Zusatz		- gesetzl. Grundl.	
FFH-LRT		FFH-LRT	
Beschreibung		Entw.potential LRT	
		Hauptfläche	Ja
		Flächenanteil	100 %
		FFH-Unters.Fläche	Nein
		Saatgutfläche	Nein

Erhebungsbogen

B

Projekt	Biotopkartierung Hamburg	Interne Nr.	49226
		DK5 DK5-GK	7246 7248
Handlungsbedarf	Nein	DK5 - Name	Sasel-Nord
Bearbeitung	TUC	Biotop-Nr. alt	134 158
Räumliche Abbildung	Fläche	Kartierung	25.10.2011
Anzahl Abschnitte	1	Fläche / Länge [m²/m]	6237,5003
		Breite (lineare Abb.) [m]	

Weitere Angaben

Merkmal	Wert
Boden	
Feuchte	5 - frisch und mäßig frisch
Stickstoffgehalt	6 - mäßig stickstoffarm bis stickstoffreich
Standort, Relief	
Relief	eben
Belichtung	5 - halbschattig
Veg. - Deckg./Ant.	
Gesamt	100 %
1. Baumschicht	80 %
2. Baumschicht	1 %
Strauchschicht	30 %
1. Krautschicht	95 %
Veg. - Höhe	
Gesamt, durchschn.	18.00 m
1. Baumschicht	18.00 m
2. Baumschicht	12.00 m
Strauchschicht	5.00 m
1. Krautschicht	0.50 m

Zeigerwerte der Pflanzenartenliste (Auswertung)

Standort	Belichtung	halbsonnig bis halbschattig	6
Boden	Feuchte	mäßig feucht und wechselfeucht	5,6
	Stickstoff (N)	stickstoffreich	7,2
	Reaktion	neutral	7
Vegetation	Mahdverträglichkeit	mäßig bis gut schnittverträglich (erster Schnitt nicht vor Mitte Juni)	5,5
Zeigerwerte	Futterwert	mäßige Futterqualität	4
	Wechselfeuchteanzeiger		0
	Giftpflanzen		0
	Überschw.anzeiger		0

Pflanzenartenliste

Gruppe / Pflanzenart	MS	M	W	Vs	St	PA	Ph	Sz	VS	V	G	cf	Rote Liste					
													§	HH	ND	SH	D	
Tracheobionta (Gefäßpflanzen)																		
Acer pseudoplatanus (Berg-Ahorn)	7	w		B1	-													
Acer pseudoplatanus (Berg-Ahorn)	7	w		B2	-													
Acer pseudoplatanus (Berg-Ahorn)	7	w		S	-													
Aegopodium podagraria (Giersch)	7	h		K1	-													
Carpinus betulus (Hainbuche)	7	w		S	-													
Corylus avellana (Haselnuss)	7	w		K1	-													
Corylus avellana (Haselnuss)	7	w		S	-													
Dactylis glomerata (Wiesen-Knäuelgras)	7	w		K1	-													
Geum urbanum (Echte Nelkenwurz)	7	w		K1	-													
Hedera helix (Efeu)	7	w		K1	-													
Poa pratensis (Wiesen-Rispengras)	7	z		K1	-													
Prunus avium (Vogel-Kirsche)	7	w		S	-													

Erhebungsbogen

B

Projekt	Biotopkartierung Hamburg	Interne Nr.	49226
		DK5 DK5-GK	7246 7248
Handlungsbedarf	Nein	DK5 - Name	Sasel-Nord
Bearbeitung	TUC	Biotop-Nr. alt	134 158
Räumliche Abbildung	Fläche	Kartierung	25.10.2011
Anzahl Abschnitte	1	Fläche / Länge [m²/m]	6237,5003
		Breite (lineare Abb.) [m]	

Pflanzenartenliste

Gruppe / Pflanzenart	MS	M	W	Vs	St	PA	Ph	Sz	VS	V	G	cf	§	Rote Liste			
														HH	ND	SH	D
Prunus avium (Vogel-Kirsche)	7	w		B1	-												
Prunus spinosa (Schlehe)	7	w		S	-												
Quercus robur (Stiel-Eiche)	7	w		K1	-												
Quercus robur (Stiel-Eiche)	7	h		B1	-												
Quercus robur (Stiel-Eiche)	7	w		S	-												
Ribes uva-crispa (Stachelbeere)	7	w		S	-												
Rubus fruticosus agg. (Artengruppe Echte Brombeere)	7	w		K1	-												
Rubus idaeus (Himbeere)	7	z		K1	-												
Sambucus nigra (Schwarzer Holunder)	7	w		S	-												
Urtica dioica (Große Brennessel)	7	w		K1	-												
Anzahl Rote Liste Arten																	
Anzahl Arten														16			

MS: Mengensystem; M: Mengenangabe, W: Bewertung der Art (FFH-Monitoring), Vs: Vegetationsschicht, St: Status, PA: Autor Phänologie; Ph: Phänologie, Sz: Soziabilität, VS: Vitalitätssystem; V: Vitalität, G: Geschlecht, cf: unsichere Bestimmung, §: Schutz nach BNatSchG, HH: Rote Liste Hamburg, Nds: Rote Liste Niedersachsen, SH: Rote Liste Schleswig-Holstein, D: Rote Liste Deutschland