

# Erhebungsbogen

**B**

<b>Projekt</b>	Biotopkartierung Hamburg		<b>Interne Nr.</b>	49068	
			<b>DK5   DK5-GK</b>	<b>7246</b>	7248
<b>Handlungsbedarf</b>	Nein		<b>DK5 - Name</b>	Sasel-Nord	
<b>Bearbeitung</b>	SCÖ	<b>Kopie</b>	Nein	<b>Biotop-Nr.   alt</b>	<b>133</b> 157
<b>Räumliche Abbildung</b>	Fläche		<b>Kartierung</b>	04.10.2011	
<b>Anzahl Abschnitte</b>	1		<b>Fläche / Länge [m²/m]</b>	14319,0422	
			<b>Breite (lineare Abb.) [m]</b>		

<b>Gesetzlicher Schutz</b>	<b>§ 30 (2) 4.3 Auwälder</b>	<b>Schutz nur teilweise</b>	<b>Nein</b>
----------------------------	------------------------------	-----------------------------	-------------

<b>Gesamtbewertung</b>	8	Hochgradig wertvoll
– <b>Alter</b>	7	Biotop hohen Alters, 100 bis 200 Jahre
– <b>Belastungsgrad</b>	8	geringe örtliche oder punktuelle Belastung
– <b>Ökolog. Funktion</b>	7	Sehr hohe Bedeutung in einem Biotopkomplex, für den lokalen Biotopverbund oder als Puffer
– <b>Seltenheit</b>	8	Sehr seltener Biotoptyp, hohe Anteile seltener oder bedrohter Pflges., gesättigtes Artenspektrum, RL-Arten

## Bestandsbeschreibung

Erlenauwald im Talraum der Alster

Der Wald liegt teilweise in einem verlandeten und zugewachsenen Altarm der Alster und reicht im Osten als Erlen-Eschen-Quellwald den Hang hinauf, fast bis zur Oberkante. Im Süden wurde gegenüber der Vorkartierung ein etwas höher gelegener, nicht ganz so feuchter Bereich einbezogen.

Die Baumschicht ist größtenteils dicht ausgebildet und besteht aus jungen bis mittelalten Erlen mit einem Stammdurchmesser von 0,2-0,5 m. Vereinzelt kommen auch Eschen vor. Nach Süden wird die Baumschicht lockerer und ist teilweise nur noch vereinzelt vorhanden. Die Strauchschicht ist im Norden teilweise, im Süden fast gar nicht vorhanden. Sie besteht aus Traubenkirsche und stellenweise auch Bergahorn. Die Krautschicht ist dicht und flächig entwickelt. Sie setzt sich aus Wald-Sternmiere, Rasenschmiele, Hexenkraut, Gundermann und Kriechendem Günsel zusammen. Dazwischen wachsen Winkelsegge und selten auch Milzkraut. Im mittleren Bereich hat sich ein größerer Seggenbestand entwickelt. Im Süden wachsen Schwertlilien. Im Osten zieht sich der Wald den Hang hoch. In diesem Bereich sind mehrere Quellen an denen sich Quellfluren aus Bitterem Schaumkraut, Milzkraut und Kriechendem Günsel entwickelt haben. Dazwischen wachsen Eschenkeimlinge und Goldnessel gelegentlich auch Primel. Der Boden ist größtenteils sumpfig.

Im Süden an der Alster ist ein etwas höher gelegener Bereich vorzufinden, der von Erlen in der Baumschicht und Traubenkirsche und Hasel in der Strauchschicht, sowie Rasenschmiele und Gundermann in der Krautschicht geprägt wird (s. Foto 7248-B157-131011b.JPG). Dieser Bestand ist durchsetzt mit Ahornjungwuchs und einzelnen Ahornbäumen.

## Vorkommen an Biotoptypen

1	TF	Typ	HF	F.Anteil
2	BTYP	Biotoptyp		- gesetzl. Grundl.
3	Zusatz	Zusatz zum Biotoptypen		
4	LRT	Lebensraumtyp		
1	1		Ja	90 %
2	WEA	Erlen- und Eschen-Auwald (2000)		
4	91E0-1*	Bach-Erlen-Eschenwälder und Erlen-Eschen-Quellwälder		
1	2			10 %
2	WEQ	Erlen-Eschen-Quellwald (2000)		
4	91E0-1*	Bach-Erlen-Eschenwälder und Erlen-Eschen-Quellwälder		

## Räumliche Lage

<b>Lagebeschreibung</b>	öslich der Alster gelegen, südlich der Straße Kortenland		
<b>Nachbarnutzung/en</b>	Alster, Wald, Röhricht		
<b>Rechtswert (X)</b>	573007	<b>Hochwert (Y)</b>	5947639
<b>Bezirk</b>	Wandsbek	<b>Naturraum</b>	Alstertal (696.02)
<b>Stadtteil (OT-Nr.)</b>	Bergstedt (524)	<b>Gemarkung</b>	Bergstedt (538)

# Erhebungsbogen

**B**

<b>Projekt</b>	Biotopkartierung Hamburg		<b>Interne Nr.</b>	49068	
			<b>DK5   DK5-GK</b>	<b>7246</b>	7248
<b>Handlungsbedarf</b>	Nein		<b>DK5 - Name</b>	Sasel-Nord	
<b>Bearbeitung</b>	SCÖ	<b>Kopie</b>	Nein	<b>Biotop-Nr.   alt</b>	133   157
<b>Räumliche Abbildung</b>	Fläche		<b>Kartierung</b>	04.10.2011	
<b>Anzahl Abschnitte</b>	1		<b>Fläche / Länge [m<sup>2</sup>/m]</b>	14319,0422	
			<b>Breite (lineare Abb.) [m]</b>		

## Räumliche Lage

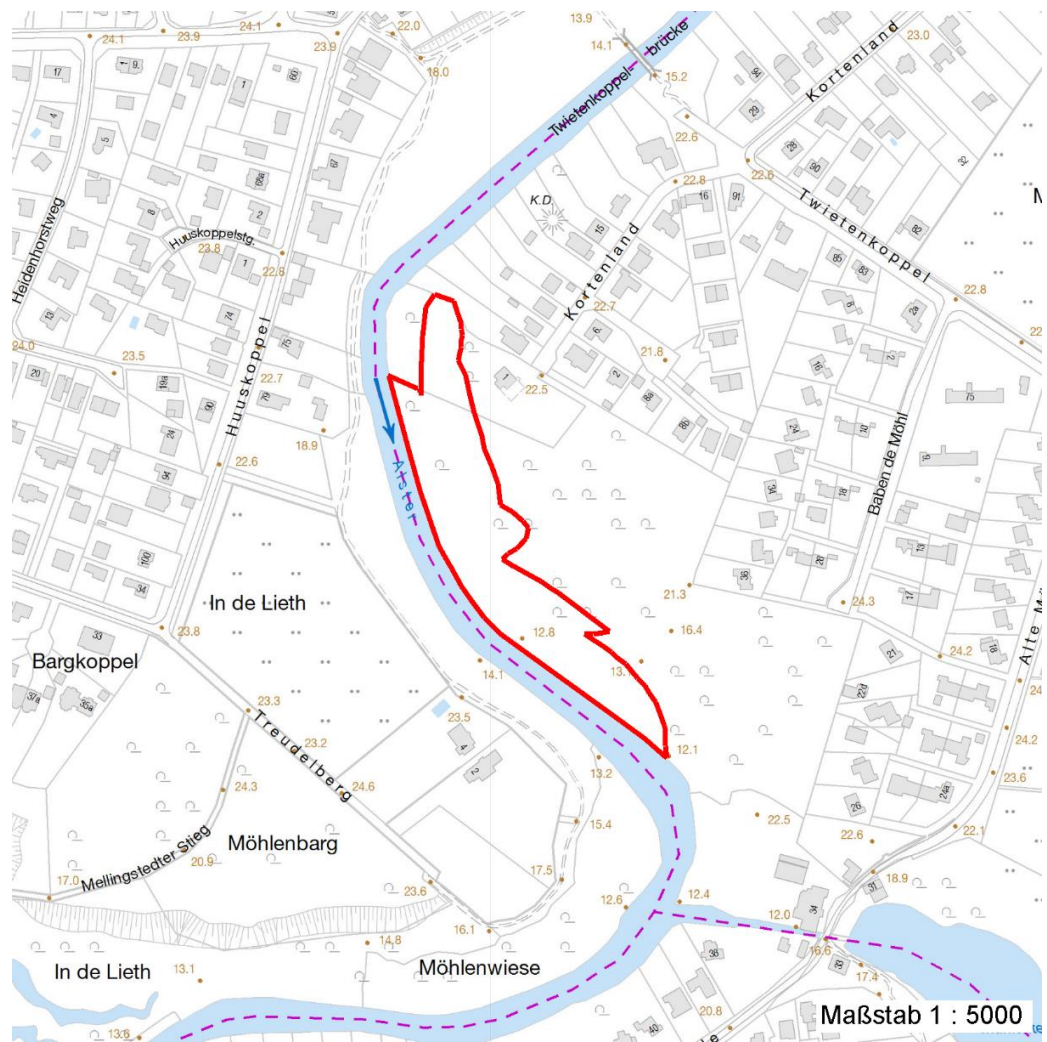
<b>Digitaler Grünplan</b>	<input checked="" type="checkbox"/>	<b>Hafengesamtgebiet</b>	<input type="checkbox"/>	<b>Ramsargebiet</b>	<input type="checkbox"/>	<b>EG-Vogelschutzgeb.</b>	<input type="checkbox"/>
<b>Ausgleichsflächen NSG / ND / LSG</b>	<input type="checkbox"/>	<b>Biosphärenreservat</b>	<input type="checkbox"/>	<b>Nationalpark</b>	<input type="checkbox"/>	<input type="checkbox"/>	<input type="checkbox"/>

LSG Duvenstedt, Bergstedt, Lemsahl-Mellingstedt, Volksdorf und Rahlstedt [ HH-2009 / Anteil: 100% ]

## FFH-GEBIET

### Wasserschutzgebiet

### Karte



## Weitere Erhebungsbögen

Interne Nr.	Interne Nr. Zuordnung	DK5	Biotop-Nr.	Kartierung	Zuordnung	DK5 (GK)	Biotop-Nr. (alt)
49068	49330	7246	67	01.10.2003	/	7248	84
49068	49238	7246	68	01.10.2003	>	7248	85
49068	49264	7246	288	16.09.2003	>	7248	10175
49068	49275	7246	289	16.09.2003	/	7248	10176

Zuordnung: N = nachfolgende Kartierung, K = weitere Kartierungen (zeitlich vorher oder nachher)

# Erhebungsbogen

**B**

<b>Projekt</b>	Biotopkartierung Hamburg	<b>Interne Nr.</b>	49068
		<b>DK5   DK5-GK</b>	<b>7246</b> 7248
<b>Handlungsbedarf</b>	Nein	<b>DK5 - Name</b>	Sasel-Nord
<b>Bearbeitung</b>	SCÖ	<b>Biotop-Nr.   alt</b>	<b>133</b> 157
<b>Räumliche Abbildung</b>	Fläche	<b>Kartierung</b>	04.10.2011
<b>Anzahl Abschnitte</b>	1	<b>Fläche / Länge [m<sup>2</sup>/m]</b>	14319,0422
		<b>Breite (lineare Abb.) [m]</b>	

## Foto

Interne Nr.	Index	Dateiname	Aufnahmerichtung
3592	0	7246_133_041011_1.JPG	
3593	0	7246_133_041011_2.JPG	
3594	0	7246_133_041011_3.JPG	

## Weitere Angaben

Merkmal	Wert
<b>Auswertung</b>	
Wertgesichtspunkte	Erlenauwald mit naturnaher Entwicklung Gut entwickelte, biotoptypische Vegetation standortgerechte Vegetation
Ziele der Entwicklung	Quellen mit Quellflur am östl. Hang Erhaltung
Maßnahmen	Wasserstand anheben, Flächen vernässen - 4.13

## Foto

<b>Fotodatei</b>	7246_133_041011_1.JPG	<b>Fotodatei</b>	7246_133_041011_2.JPG
<b>Bildbeschreibung</b>		<b>Bildbeschreibung</b>	
<b>Aufnahmerichtung</b>		<b>Aufnahmerichtung</b>	



# Erhebungsbogen

**B**

<b>Projekt</b>	Biotopkartierung Hamburg	<b>Interne Nr.</b>	49068
		<b>DK5   DK5-GK</b>	<b>7246</b> 7248
<b>Handlungsbedarf</b>	Nein	<b>DK5 - Name</b>	Sasel-Nord
<b>Bearbeitung</b>	SCÖ	<b>Biotop-Nr.   alt</b>	<b>133</b> 157
<b>Räumliche Abbildung</b>	Fläche	<b>Kartierung</b>	04.10.2011
<b>Anzahl Abschnitte</b>	1	<b>Fläche / Länge [m<sup>2</sup>/m]</b>	14319,0422
		<b>Breite (lineare Abb.) [m]</b>	

## Foto

**Fotodatei** 7246\_133\_041011\_3.JPG

**Bildbeschreibung**  
**Aufnahmerichtung**

**Fotodatei**

**Bildbeschreibung**  
**Aufnahmerichtung**



## Teilflächenbeschreibung

<b>Teilflächentyp</b>		<b>Teilflächen-Nr.</b>	1
<b>Biotoptyp</b>	Erlen- und Eschen-Auwald (2000)	<b>Biotoptyp</b>	WEA
<b>- Zusatz</b>		<b>- gesetzl. Grundl.</b>	
<b>FFH-LRT</b>	Bach-Erlen-Eschenwälder und Erlen-Eschen-Quellwälder	<b>FFH-LRT</b>	91E0-1*
<b>Beschreibung</b>	Standort: natürliches Substrat	<b>Entw.potential LRT</b>	
		<b>Hauptfläche</b>	Ja
		<b>Flächenanteil</b>	90 %
		<b>FFH-Unters.Fläche</b>	Nein
		<b>Saatgutfläche</b>	Nein

# Erhebungsbogen

**B**

<b>Projekt</b>	Biotopkartierung Hamburg		<b>Interne Nr.</b>	49068	
			<b>DK5   DK5-GK</b>	<b>7246</b>	7248
<b>Handlungsbedarf</b>	Nein		<b>DK5 - Name</b>	Sasel-Nord	
<b>Bearbeitung</b>	SCÖ	<b>Kopie</b>	Nein	<b>Biotop-Nr.   alt</b>	<b>133</b> 157
<b>Räumliche Abbildung</b>	Fläche		<b>Kartierung</b>	04.10.2011	
<b>Anzahl Abschnitte</b>	1		<b>Fläche / Länge [m<sup>2</sup>/m]</b>	14319,0422	
			<b>Breite (lineare Abb.) [m]</b>		

## Weitere Angaben

Merkmal	Wert
<b>Boden</b>	
Feuchte	8 - naß
Stickstoffgehalt	6 - mäßig stickstoffarm bis stickstoffreich
<b>Standort, Relief</b>	
Relief	Talraum der Alster, eben und Hang
Belichtung	5 - halbschattig
<b>Veg. - Deckg./Ant.</b>	
Gesamt	100 %
1. Baumschicht	85 %
Strauchschicht	5 %
1. Krautschicht	95 %
<b>Veg. - Höhe</b>	
Gesamt, durchschn.	20.00 m
1. Baumschicht	20.00 m
Strauchschicht	5.00 m
1. Krautschicht	1.30 m

## FFH-Bewertungen (HH)

Lebensraumtyp / Parameter	Wertstufe A	Wertstufe B	Wertstufe C	Wert / Begründung	Z
91E0-1 (HH) Bach-Erlen-Eschenwälder und Erlen-Eschen-Quellwälder					B
Habitatstrukturen					B
Beeinträchtigungen					B
Arteninventar					B

## Zeigerwerte der Pflanzenartenliste (Auswertung)

<b>Standort</b>	<b>Belichtung</b>	halbschattig	5,3
<b>Boden</b>	<b>Feuchte</b>	naß	8
	<b>Stickstoff (N)</b>	mäßig stickstoffarm bis stickstoffreich	5,9
	<b>Reaktion</b>	schwach sauer	6,1
<b>Vegetation</b>	<b>Mahdverträglichkeit</b>	schnittempfindlich (nur Herbstschnitt vertragend)	3,2
<b>Zeigerwerte</b>	<b>Futterwert</b>	fast wertloses Futter	1,5
	<b>Wechselfeuchteanzeiger</b>		3
	<b>Giftpflanzen</b>		2
	<b>Überschw.anzeiger</b>		10

## Pflanzenartenliste

Gruppe / Pflanzenart														Rote Liste				
	MS	M	W	Vs	St	PA	Ph	Sz	VS	V	G	cf	§	HH	ND	SH	D	
<b>Tracheobionta (Gefäßpflanzen)</b>																		
Acer pseudoplatanus (Berg-Ahorn)	7	w		S	-													
Ajuga reptans (Kriechender Günsel)	7	z		K1														
Alnus glutinosa (Schwarz-Erle)	7	d		B1														
Athyrium filix-femina (Gewöhnlicher Frauenfarn)	7	w		K1	-													
Betula pubescens (Moor-Birke)	7	w		B1	-													

# Erhebungsbogen

**B**

<b>Projekt</b>	Biotopkartierung Hamburg		<b>Interne Nr.</b>	49068	
			<b>DK5   DK5-GK</b>	<b>7246</b>	7248
<b>Handlungsbedarf</b>	Nein		<b>DK5 - Name</b>	Sasel-Nord	
<b>Bearbeitung</b>	SCÖ	<b>Kopie</b>	<b>Biotop-Nr.   alt</b>	<b>133</b>	157
<b>Räumliche Abbildung</b>	Fläche	Nein	<b>Kartierung</b>	04.10.2011	
<b>Anzahl Abschnitte</b>	1		<b>Fläche / Länge [m<sup>2</sup>/m]</b>	14319,0422	
			<b>Breite (lineare Abb.) [m]</b>		

## Pflanzenartenliste

Gruppe / Pflanzenart	MS	M	W	Vs	St	PA	Ph	Sz	VS	V	G	cf	§	Rote Liste			
														HH	ND	SH	D
Cardamine amara (Bitteres Schaumkraut)	7	z		K1										V		V	
Carex acutiformis (Sumpf-Segge)	7	z		K1	-												
Carex remota (Winkel-Segge)	7	z		K1													
Carex vesicaria (Blasen-Segge)	7	z		K1							X			2		V	
Carpinus betulus (Hainbuche)	7	w		S													
Chrysosplenium alternifolium (Wechselblättriges Milzkraut)	7	w		K1							X			2			
Circaea lutetiana (Gewöhnliches Hexenkraut)	7	z		K1													
Deschampsia cespitosa (Rasen-Schmiele)	7	z		K1													
Dryopteris filix-mas (Gewöhnlicher Wurmfarne)	7	w		K1													
Festuca gigantea (Riesen-Schwingel)	7	w		K1	-												
Filipendula ulmaria (Mädesüß)	7	z		K1													
Fraxinus excelsior (Gewöhnliche Esche)	7	w		B1													
Fraxinus excelsior (Gewöhnliche Esche)	7	w		K1													
Fraxinus excelsior (Gewöhnliche Esche)	7	w		S	-												
Galeobdolon argentatum (Garten Goldnessel)	7	w		K1													
Galeobdolon luteum (Echte Goldnessel)	7	w		K1	-									V			
Galium palustre (Sumpf-Labkraut)	7	w		K1	-												
Geum spec. (Nelkenwurz)	7	w		K1	-												
Glechoma hederacea (Gundermann)	7	z		K1													
Glyceria fluitans (Flutender Schwaden)	7	w		K1	-												
Glyceria maxima (Wasser-Schwaden)	7	w		K1													
Impatiens glandulifera (Drüsiges Springkraut)	7	w		K1	-												
Impatiens noli-tangere (Echtes Springkraut)	7	w		K1	-									V			
Iris pseudacorus (Gelbe Schwertlilie)	7	w		K1									b				
Juncus effusus (Flatter-Binse)	7	w		K1													
Lycopus europaeus (Gewöhnlicher Wolfstrapp)	7	w		K1													
Mentha spec. (Minze)	7	w		K1	-												
Primula elatior (Hohe Schlüsselblume)	7	w		K1									b	2			
Prunus padus (Echte Traubenkirsche)	7	z		S													
Ribes spec. (Stachelbeere)	7	w		S	-												
Rumex sanguineus (Blut-Ampfer)	7	w		K1							X						
Scirpus sylvaticus (Wald-Simse)	7	w		K1												V	
Sorbus aucuparia (Eberesche)	7	w		S	-												
Stellaria nemorum (Wald-Sternmiere)	7	z		K1													
Urtica dioica (Große Brennessel)	7	z		K1	-												
Valeriana officinalis agg. (Artengruppe Echter Baldrian)	7	w		K1	-												
<b>Anzahl Rote Liste Arten</b>														<b>6</b>	<b>3</b>		
<b>Anzahl Arten</b>														<b>39</b>			

MS: Mengensystem; M: Mengenangabe, W: Bewertung der Art (FFH-Monitoring), Vs: Vegetationsschicht, St: Status, PA: Autor Phänologie; Ph: Phänologie, Sz: Soziabilität, VS: Vitalitätssystem; V: Vitalität, G: Geschlecht, cf: unsichere Bestimmung, §: Schutz nach BNatSchG, HH: Rote Liste Hamburg, Nds: Rote Liste Niedersachsen, SH: Rote Liste Schleswig-Holstein, D: Rote Liste Deutschland

# Erhebungsbogen

**B**

<b>Projekt</b>	Biotopkartierung Hamburg	<b>Interne Nr.</b>	49068
		<b>DK5   DK5-GK</b>	<b>7246</b> 7248
<b>Handlungsbedarf</b>	Nein	<b>DK5 - Name</b>	Sasel-Nord
<b>Bearbeitung</b>	SCÖ	<b>Biotop-Nr.   alt</b>	<b>133</b> 157
<b>Räumliche Abbildung</b>	Fläche	<b>Kartierung</b>	04.10.2011
<b>Anzahl Abschnitte</b>	1	<b>Fläche / Länge [m<sup>2</sup>/m]</b>	14319,0422
		<b>Breite (lineare Abb.) [m]</b>	

## Teilflächenbeschreibung

<b>Teilflächentyp</b>		<b>Teilflächen-Nr.</b>	2
<b>Biotoptyp</b>	Erlen-Eschen-Quellwald (2000)	<b>Biotoptyp</b>	WEQ
- Zusatz		- gesetzl. Grundl.	
<b>FFH-LRT</b>	Bach-Erlen-Eschenwälder und Erlen-Eschen-Quellwälder	<b>FFH-LRT</b>	91E0-1*
<b>Beschreibung</b>		<b>Entw.potential LRT</b>	
		<b>Hauptfläche</b>	
		<b>Flächenanteil</b>	10 %
		<b>FFH-Unters.Fläche</b>	Nein
		<b>Saatgutfläche</b>	Nein

## FFH-Bewertungen (HH)

Lebensraumtyp / Parameter	Wertstufe A	Wertstufe B	Wertstufe C	Wert / Begründung	Z
91E0-1 (HH) Bach-Erlen-Eschenwälder und Erlen-Eschen-Quellwälder					B
Habitatstrukturen					B
Beeinträchtigungen					B
Arteninventar					B