

Erhebungsbogen

B

Projekt	Biotopkartierung Hamburg	Interne Nr.	49047
		DK5 DK5-GK	7246 7248
Handlungsbedarf	Nein	DK5 - Name	Sasel-Nord
Bearbeitung	TUC	Biotop-Nr. alt	131 155
Räumliche Abbildung	Fläche	Kartierung	25.10.2011
Anzahl Abschnitte	1	Fläche / Länge [m²/m]	16564,9339
		Breite (lineare Abb.) [m]	

Gesetzlicher Schutz **_ kein gesetzl. Schutz kein gesetzlich geschütztes Biotop** **Schutz nur teilweise** **Nein**

Gesamtbewertung	5	Noch wertvoll, gut entwicklungsfähig
– Alter	6	Biotop mittleren Alters, 50 bis 100 Jahre
– Belastungsgrad	6	Flächenhaft geringe oder örtlich stärkere oder Vorbelastung mit deutlichem Einfluß
– Ökolog. Funktion	5	Bedeutung in einem Biotopkomplex, für den lokalen Biotopverbund oder als Puffer
– Seltenheit	5	Seltener Biotoptyp, floristisch stark verarmt, ohne seltener Pflges. od. verbr. artenreicher Biotoptyp

Bestandsbeschreibung

Kiefernforst mit nachwachsender Strauchschicht aus Laubgehölzen

Die Baumschicht setzt sich aus locker stehenden Kiefern, Eichen sowie einzelnen Buchen und Birken zusammen. Darunter hat sich vor allem im Nordteil der Fläche eine dichte Strauchschicht aus Buche, Bergahorn und Eiche entwickelt. Im Süden ist die Strauchschicht locker ausgebildet, im mittleren Teil fehlt sie. Die Krautschicht ist vor allem im Randbereich gut entwickelt.

Vorkommen an Biotoptypen

1	TF	Typ	HF	F.Anteil
2	BTYP	Biotoptyp		- gesetzl. Grundl.
3	Zusatz	Zusatz zum Biotoptypen		
4	LRT	Lebensraumtyp		
1	1		Ja	100 %
2	WZK	Kiefernforst (2000)		

Räumliche Lage

Lagebeschreibung	westlich der Saseler Chaussee, im Südosten des Kartenblattes		
Nachbarnutzung/en	Straße, Knick, Grünland, Wohnbebauung		
Rechtswert (X)	573860	Hochwert (Y)	5946680
Bezirk	Wandsbek	Naturraum	Stapelfelder Jungmoränengebiet (702.00)
Stadtteil (OT-Nr.)	Bergstedt (524)	Gemarkung	Bergstedt (538)
Digitaler Grünplan	<input type="checkbox"/> Hafengesamtgebiet	<input type="checkbox"/> Ramsargebiet	<input type="checkbox"/> EG-Vogelschutzgeb. <input checked="" type="checkbox"/> x
Ausgleichsflächen NSG / ND / LSG	<input type="checkbox"/> Biosphärenreservat	<input type="checkbox"/> Nationalpark	<input type="checkbox"/>
FFH-GEBIET	LSG Duvenstedt, Bergstedt, Lemsahl-Mellingstedt, Volksdorf und Rahlstedt [HH-2009 / Anteil: < 1%], NSG Hainesch Iland [HH-502 / Anteil: 99%]		
Wasserschutzgebiet			

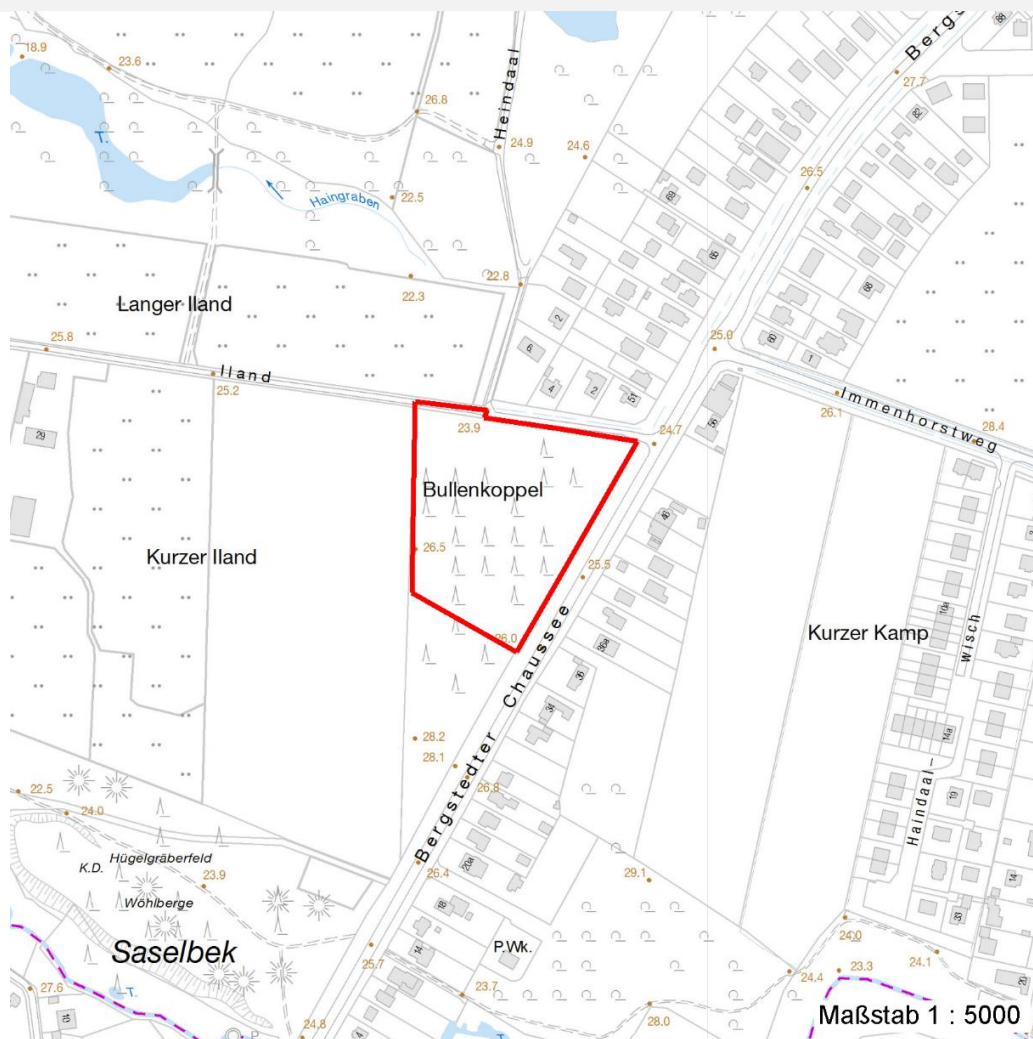
Erhebungsbogen

B

Projekt	Biotopkartierung Hamburg	Interne Nr.	49047	
		DK5 DK5-GK	7246	7248
Handlungsbedarf	Nein	DK5 - Name	Sasel-Nord	
Bearbeitung	TUC	Biotop-Nr. alt	131	155
Räumliche Abbildung	Fläche	Kartierung	25.10.2011	
Anzahl Abschnitte	1	Fläche / Länge [m²/m]	16564,9339	
		Breite (lineare Abb.) [m]		

Räumliche Lage

Karte



Foto

Interne Nr.	Index	Dateiname	Aufnahmerichtung
18019	0	7246_131_251011_1.JPG	
18020	0	7246_131_251011_2.JPG	
18021	0	7246_131_251011_3.JPG	
18022	0	7246_131_251011_4.JPG	

Weitere Angaben

Merkmal	Wert
Auswertung	
Wertgesichtspunkte	Bedeutung für den Biotopverbund Teil eines größeren Biotopkomplexes Wichtige Pufferfunktion
Bedeutung für Tiergruppe	Vögel
Ziele der Entwicklung	naturnaher Laubwald

Erhebungsbogen

B

Projekt	Biotopkartierung Hamburg		Interne Nr.	49047	
			DK5 DK5-GK	7246	7248
Handlungsbedarf	Nein		DK5 - Name	Sasel-Nord	
Bearbeitung	TUC	Kopie	Nein	Biotop-Nr. alt	131 155
Räumliche Abbildung	Fläche		Kartierung	25.10.2011	
Anzahl Abschnitte	1		Fläche / Länge [m²/m]	16564,9339	
			Breite (lineare Abb.) [m]		

Weitere Angaben

Merkmal	Wert
Maßnahmen	Entwicklung eines Laubwaldes naturnahe Waldbewirtschaftung

Foto

Fotodatei 7246_131_251011_1.JPG
Bildbeschreibung
Aufnahmerichtung



Fotodatei 7246_131_251011_2.JPG
Bildbeschreibung
Aufnahmerichtung



Foto

Fotodatei 7246_131_251011_3.JPG
Bildbeschreibung
Aufnahmerichtung



Fotodatei 7246_131_251011_4.JPG
Bildbeschreibung
Aufnahmerichtung



Erhebungsbogen

B

Projekt	Biotopkartierung Hamburg	Interne Nr.	49047
		DK5 DK5-GK	7246 7248
Handlungsbedarf	Nein	DK5 - Name	Sasel-Nord
Bearbeitung	TUC	Biotop-Nr. alt	131 155
Räumliche Abbildung	Fläche	Kartierung	25.10.2011
Anzahl Abschnitte	1	Fläche / Länge [m²/m]	16564,9339
		Breite (lineare Abb.) [m]	

Teilflächenbeschreibung

Teilflächentyp		Teilflächen-Nr.	1
Biotoptyp	Kiefernforst (2000)	Biotoptyp	WZK
- Zusatz		- gesetzl. Grundl.	
FFH-LRT		FFH-LRT	
Beschreibung		Entw.potential LRT	
		Hauptfläche	Ja
		Flächenanteil	100 %
		FFH-Unters.Fläche	Nein
		Saatgutfläche	Nein

Weitere Angaben

Merkmal	Wert
Boden	
Feuchte	5 - frisch und mäßig frisch
Stickstoffgehalt	6 - mäßig stickstoffarm bis stickstoffreich
Standort, Relief	
Relief	Ebene
Belichtung	4 - schattig bis halbschattig
Veg. - Deckg./Ant.	
Gesamt	95 %
1. Baumschicht	70 %
2. Baumschicht	15 %
Strauchschicht	80 %
1. Krautschicht	80 %
Veg. - Höhe	
Gesamt, durchschn.	20.00 m
1. Baumschicht	20.00 m
2. Baumschicht	12.00 m
Strauchschicht	5.00 m
1. Krautschicht	0.80 m

Zeigerwerte der Pflanzenartenliste (Auswertung)

Standort	Belichtung	halbsonnig bis halbschattig	5,7
Boden	Feuchte	frisch und mäßig frisch	5,1
	Stickstoff (N)	stickstoffreich	6,8
	Reaktion	schwach sauer	6,3
Vegetation	Mahdverträglichkeit	nicht völlig schnittunverträglich aber sehr schnittempfindlich	2,2
Zeigerwerte	Futterwert	wertloses Futter	0
	Wechselfeuchteanzeiger		0
	Giftpflanzen		1
	Überschw.anzeiger		0

Erhebungsbogen

B

Projekt	Biotopkartierung Hamburg		Interne Nr.	49047
			DK5 DK5-GK	7246 7248
Handlungsbedarf	Nein		DK5 - Name	Sasel-Nord
Bearbeitung	TUC	Kopie	Biotop-Nr. alt	131 155
Räumliche Abbildung	Fläche	Nein	Kartierung	25.10.2011
Anzahl Abschnitte	1		Fläche / Länge [m²/m]	16564,9339
			Breite (lineare Abb.) [m]	

Pflanzenartenliste

Gruppe / Pflanzenart	MS	M	W	Vs	St	PA	Ph	Sz	VS	V	G	cf	§	Rote Liste			
														HH	ND	SH	D
Tracheobionta (Gefäßpflanzen)																	
Acer pseudoplatanus (Berg-Ahorn)	7	w		B1	-												
Acer pseudoplatanus (Berg-Ahorn)	7	w		B2	-												
Acer pseudoplatanus (Berg-Ahorn)	7	z		S	-												
Betula pendula (Hänge-Birke)	7	w		B1	-												
Betula pendula (Hänge-Birke)	7	w		B2	-												
Cornaceae k.A. (Hartriegelgewächse)	7	w		K1	-												
Corylus avellana (Haselnuss)	7	w		S	-												
Dryopteris spec. (Wurmfarn)	7	w		K1	-												
Fagus sylvatica (Rotbuche)	7	w		B1	-												
Fagus sylvatica (Rotbuche)	7	z		B2	-												
Fagus sylvatica (Rotbuche)	7	z		S	-												
Galeobdolon argentatum (Garten Goldnessel)	7	w		K1	-												
Geum urbanum (Echte Nelkenwurz)	7	h		K1	-												
Lonicera xylosteum (Rote Heckenkirsche)	7	w		K1	-												
Pinus sylvestris (Wald-Kiefer)	7	z		B1	-												
Polygonatum multiflorum (Vielblütige Weißwurz)	7	w		K1	-												
Prunus avium (Vogel-Kirsche)	7	w		S	-												
Quercus robur (Stiel-Eiche)	7	w		S	-												
Quercus robur (Stiel-Eiche)	7	w		B2	-												
Quercus robur (Stiel-Eiche)	7	z		B1	-												
Rubus fruticosus agg. (Artengruppe Echte Brombeere)	7	h		K1	-												
Rubus idaeus (Himbeere)	7	w		K1	-												
Sambucus nigra (Schwarzer Holunder)	7	w		S	-												
Sorbus aucuparia (Eberesche)	7	w		S	-												
Tilia cordata (Winter-Linde)	7	w		S	-												
Urtica dioica (Große Brennessel)	7	w		K1	-												
Anzahl Rote Liste Arten																	
Anzahl Arten													19				

MS: Mengensystem; M: Mengenangabe, W: Bewertung der Art (FFH-Monitoring), Vs: Vegetationsschicht, St: Status, PA: Autor Phänologie; Ph: Phänologie, Sz: Soziabilität, VS: Vitalitätssystem; V: Vitalität, G: Geschlecht, cf: unsichere Bestimmung, §: Schutz nach BNatSchG, HH: Rote Liste Hamburg, Nds: Rote Liste Niedersachsen, SH: Rote Liste Schleswig-Holstein, D: Rote Liste Deutschland