

Erhebungsbogen

B

Projekt	Biotopkartierung Hamburg	Interne Nr.	49320
		DK5 DK5-GK	7246 7248
Handlungsbedarf	Nein	DK5 - Name	Sasel-Nord
Bearbeitung	SCÖ	Biotop-Nr. alt	125 149
Räumliche Abbildung	Fläche	Kartierung	13.10.2011
Anzahl Abschnitte	1	Fläche / Länge [m²/m]	3475,7584
		Breite (lineare Abb.) [m]	

Gesetzlicher Schutz **kein gesetzl. Schutz** **kein gesetzlich geschütztes Biotop** **Schutz nur teilweise** **Nein**

Gesamtbewertung	7	Besonders wertvoll
– Alter	7	Biotop hohen Alters, 100 bis 200 Jahre
– Belastungsgrad	6	Flächenhaft geringe oder örtlich stärkere oder Vorbelastung mit deutlichem Einfluß
– Ökolog. Funktion	7	Sehr hohe Bedeutung in einem Biotopkomplex, für den lokalen Biotopverbund oder als Puffer
– Seltenheit	6	Seltener Biotoptyp, ohne seltene oder bedrohte Pflges., ungesättigtes Artenspektrum, reliktsische RL-Arten

Bestandsbeschreibung

Eichen-Mischwald an der Hangoberkante zur Alster

Auf einem schmalen Streifen zwischen einem älteren Fichtenforst und einem Erlen-Eschen- Au- bzw. -Quellwald gelegener Wald, der von alten Eichen (Stammdurchmesser 0,7-1,0 m) geprägt wird. In der zweiten Baumschicht hat sich vor allem Bergahorn mit einem Stammdurchmesser von ca. 0,3 m entwickelt. Die lockere Strauchschicht besteht aus Hasel, Buche und Bergahorn. Auch die Krautschicht wird von den Gehölzkeimlingen geprägt, hier vor allem Ahorn und Eiche. Hangabwärts ist der Wald mit dem Quellwald verzahnt.

Vorkommen an Biotoptypen

1	TF	Typ	HF	F.Anteil
2	BTYP	Biotoptyp		- gesetzl. Grundl.
3	Zusatz	Zusatz zum Biotoptypen		
4	LRT	Lebensraumtyp		
1	1		Ja	100 %
2	WQM	Sonstiger Eichenmischwald (2000)		

Räumliche Lage

Lagebeschreibung	östlich der Alster, westlich der Straßen Baben de Möhl und Alte Mühle		
Nachbarnutzung/en	Wald, Bebauung		
Rechtswert (X)	573016	Hochwert (Y)	5947677
Bezirk	Wandsbek	Naturraum	Alstertal (696.02)
Stadtteil (OT-Nr.)	Bergstedt (524)	Gemarkung	Bergstedt (538)
Digitaler Grünplan	<input checked="" type="checkbox"/> Hafengesamtgebiet	<input type="checkbox"/> Ramsargebiet	<input type="checkbox"/> EG-Vogelschutzgeb.
Ausgleichsflächen	<input type="checkbox"/> Biosphärenreservat	<input type="checkbox"/> Nationalpark	
NSG / ND / LSG	LSG Duvenstedt, Bergstedt, Lemsahl-Mellingstedt, Volksdorf und Rahlstedt [HH-2009 / Anteil: 100%]		
FFH-GEBIET			
Wasserschutzgebiet			

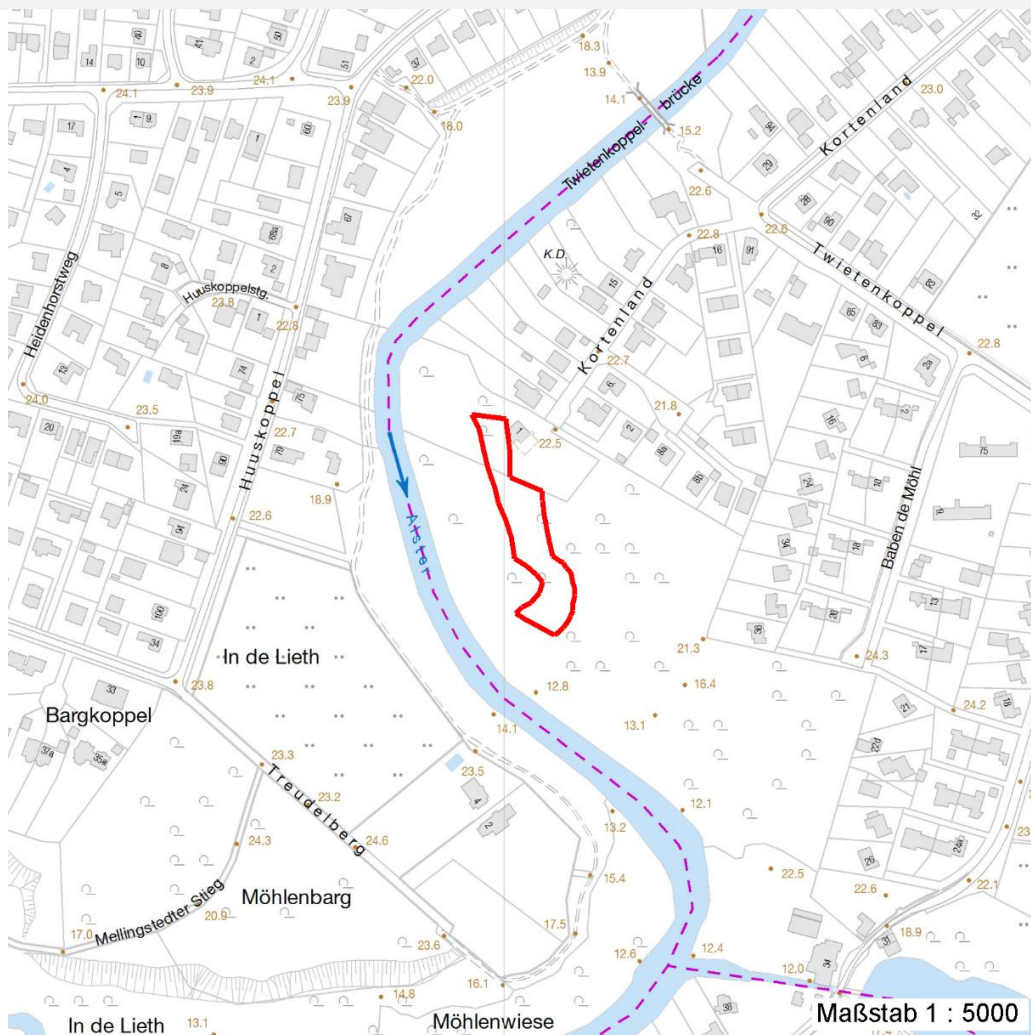
Erhebungsbogen

B

Projekt	Biotopkartierung Hamburg	Interne Nr.	49320
		DK5 DK5-GK	7246 7248
		DK5 - Name	Sasel-Nord
Handlungsbedarf	Nein	Biotop-Nr. alt	125 149
Bearbeitung	SCÖ	Kartierung	13.10.2011
Räumliche Abbildung	Fläche	Fläche / Länge [m²/m]	3475,7584
Anzahl Abschnitte	1	Breite (lineare Abb.) [m]	

Räumliche Lage

Karte



Weitere Erhebungsbögen

Interne Nr.	Interne Nr. Zuordnung	DK5	Biotop-Nr.	Kartierung	Zuordnung	DK5 (GK)	Biotop-Nr. (alt)
49320	49275	7246	289	16.09.2003	/	7248	10176
49320	49097	7246	290	16.09.2003	/	7248	10177

Zuordnung: N = nachfolgende Kartierung, K = weitere Kartierungen (zeitlich vorher oder nachher)

Foto

Interne Nr.	Index	Dateiname	Aufnahmerichtung
6459	0	7246_125_131011_1.JPG	

Weitere Angaben

Merkmal	Wert
Auswertung	
Gefährdung / Einflüsse	Ausweitung des angrenzenden Grundstücks in den Wald (Holzlager)

Erhebungsbogen

B

Projekt	Biotopkartierung Hamburg	Interne Nr.	49320
		DK5 DK5-GK	7246 7248
Handlungsbedarf	Nein	DK5 - Name	Sasel-Nord
Bearbeitung	SCÖ	Biotop-Nr. alt	125 149
Räumliche Abbildung	Fläche	Kartierung	13.10.2011
Anzahl Abschnitte	1	Fläche / Länge [m²/m]	3475,7584
		Breite (lineare Abb.) [m]	

Weitere Angaben

Merkmal	Wert
Wertgesichtspunkte	Kompostablagerungen Gartenflüchtlinge Bedeutung für den Biotopverbund
Ziele der Entwicklung	Wertvoller Altbaumbestand
Maßnahmen	Erhaltung des Biotops fremdländische Arten und Kompost entfernen naturnahe Waldbewirtschaftung

Foto

Fotodatei	7246_125_131011_1.JPG	Fotodatei
Bildbeschreibung		Bildbeschreibung
Aufnahmerichtung		Aufnahmerichtung



Teilflächenbeschreibung

Teilflächentyp		Teilflächen-Nr.	1
Biotoptyp	Sonstiger Eichenmischwald (2000)	Biotoptyp	WQM
- Zusatz		- gesetzl. Grundl.	
FFH-LRT		FFH-LRT	
Beschreibung	Eichen-Mischwald	Entw.potential LRT	
		Hauptfläche	Ja
		Flächenanteil	100 %
		FFH-Unters.Fläche	Nein
		Saatgutfläche	Nein

Erhebungsbogen

B

Projekt	Biotopkartierung Hamburg		Interne Nr.	49320
			DK5 DK5-GK	7246 7248
Handlungsbedarf	Nein		DK5 - Name	Sasel-Nord
Bearbeitung	SCÖ	Kopie	Nein	Biotop-Nr. alt 125 149
Räumliche Abbildung	Fläche		Kartierung	13.10.2011
Anzahl Abschnitte	1		Fläche / Länge [m²/m]	3475,7584
			Breite (lineare Abb.) [m]	

Weitere Angaben

Merkmal	Wert
Boden	
Feuchte	6 - mäßig feucht und wechselfeucht
Stickstoffgehalt	5 - mäßig stickstoffarm
Standort, Relief	
Relief	Hangoberkante
Belichtung	4 - schattig bis halbschattig
Veg. - Deckg./Ant.	
Gesamt	100 %
1. Baumschicht	70 %
2. Baumschicht	40 %
Strauchschicht	10 %
1. Krautschicht	5 %
Veg. - Höhe	
Gesamt, durchschn.	20.00 m
1. Baumschicht	20.00 m
2. Baumschicht	12.00 m
Strauchschicht	5.00 m
1. Krautschicht	0.40 m

Zeigerwerte der Pflanzenartenliste (Auswertung)

Standort	Belichtung	halbsonnig bis halbschattig	5,5
Boden	Feuchte	mäßig feucht und wechselfeucht	5,7
	Stickstoff (N)	mäßig stickstoffarm bis stickstoffreich	6
	Reaktion	schwach sauer	6,4
Vegetation	Mahdverträglichkeit	nicht völlig schnittunverträglich aber sehr schnittempfindlich	1,9
Zeigerwerte	Futterwert	fast wertloses Futter	1,3
	Wechselfeuchteanzeiger		2
	Giftpflanzen		1
	Überschw.anzeiger		2

Pflanzenartenliste

Gruppe / Pflanzenart	MS	M	W	Vs	St	PA	Ph	Sz	VS	V	G	cf	Rote Liste					
													§	HH	ND	SH	D	
Tracheobionta (Gefäßpflanzen)																		
Acer pseudoplatanus (Berg-Ahorn)	7	w		S	-													
Acer pseudoplatanus (Berg-Ahorn)	7	z		B2	-													
Acer pseudoplatanus (Berg-Ahorn)	7	z		K1	-													
Ajuga reptans (Kriechender Günsel)	7	w		K1	-													
Alnus glutinosa (Schwarz-Erle)	7	w		B1	-													
Carpinus betulus (Hainbuche)	7	w		B2	-													
Carpinus betulus (Hainbuche)	7	w		S	-													
Corylus avellana (Haselnuss)	7	z		S	-													
Crataegus monogyna (Eingrifflicher Weißdorn)	7	w		S	-													
Deschampsia cespitosa (Rasen-Schmiele)	7	w		K1	-													
Dryopteris dilatata (Breitblättriger Wurmfarne)	7	w		K1	-													
Fagus sylvatica (Rotbuche)	7	w		B2	-													

Erhebungsbogen

B

Projekt	Biotopkartierung Hamburg		Interne Nr.	49320	
			DK5 DK5-GK	7246	7248
Handlungsbedarf	Nein		DK5 - Name	Sasel-Nord	
Bearbeitung	SCÖ	Kopie	Biotop-Nr. alt	125	149
Räumliche Abbildung	Fläche	Nein	Kartierung	13.10.2011	
Anzahl Abschnitte	1		Fläche / Länge [m²/m]	3475,7584	
			Breite (lineare Abb.) [m]		

Pflanzenartenliste

Gruppe / Pflanzenart	MS	M	W	Vs	St	PA	Ph	Sz	VS	V	G	cf	§	Rote Liste				
														HH	ND	SH	D	
Fagus sylvatica (Rotbuche)	7	z		S	-													
Fraxinus excelsior (Gewöhnliche Esche)	7	w		B1	-													
Fraxinus excelsior (Gewöhnliche Esche)	7	z		K1	-													
Hedera helix (Efeu)	7	w		K1	-													
Pachysandra terminalis (Japanischer Ysander)	7	w		K1	-													
Prunus avium (Vogel-Kirsche)	7	w		B2	-													
Prunus padus (Echte Traubenkirsche)	7	w		S	-													
Prunus serotina (Späte Traubenkirsche)	7	w		S	-													
Pteridium aquilinum (Adlerfarn)	7	w		K1	-													
Quercus robur (Stiel-Eiche)	7	h		B1	-													
Sambucus nigra (Schwarzer Holunder)	7	w		S	-													
Sorbus aucuparia (Eberesche)	7	w		S	-													
Taxus baccata (Gemeine Eibe)	7	w		S	-									b		3		V
														Anzahl Rote Liste Arten				
														Anzahl Arten				
														20				

MS: Mengensystem; M: Mengenangabe, W: Bewertung der Art (FFH-Monitoring), Vs: Vegetationsschicht, St: Status, PA: Autor Phänologie; Ph: Phänologie, Sz: Soziabilität, VS: Vitalitätssystem; V: Vitalität, G: Geschlecht, cf: unsichere Bestimmung, §: Schutz nach BNatSchG, HH: Rote Liste Hamburg, Nds: Rote Liste Niedersachsen, SH: Rote Liste Schleswig-Holstein, D: Rote Liste Deutschland