

Erhebungsbogen

B

Projekt	Biotopkartierung Hamburg		Interne Nr.	49410	
			DK5 DK5-GK	7246	7248
Handlungsbedarf	Nein		DK5 - Name	Sasel-Nord	
Bearbeitung	SCÖ	Kopie	Nein	Biotop-Nr. alt	124 148
Räumliche Abbildung	Fläche		Kartierung	13.10.2011	
Anzahl Abschnitte	1		Fläche / Länge [m²/m]	1322,3317	
			Breite (lineare Abb.) [m]		

Gesetzlicher Schutz	§ 30 (2) 2.3 Röhrichte	Schutz nur teilweise	Nein
----------------------------	-------------------------------	-----------------------------	-------------

Gesamtbewertung	6	Wertvoll
– Alter	5	Biotop mittleren Alters, 20 bis 50 Jahre
– Belastungsgrad	6	Flächenhaft geringe oder örtlich stärkere oder Vorbelastung mit deutlichem Einfluß
– Ökolog. Funktion	7	Sehr hohe Bedeutung in einem Biotopkomplex, für den lokalen Biotopverbund oder als Puffer
– Seltenheit	6	Seltener Biotoptyp, ohne seltene oder bedrohte Pflges., ungesättigtes Artenspektrum, reliktsiche RL-Arten

Bestandsbeschreibung

Wasserschwaden, Rohrglanzgras-Röhricht, teilweise verbuschend, in einem verlandeten Altarm der Alster.

Im Norden wird das Röhricht von einem Schwertlilien- und Sumpfschilfbestand abgelöst und geht fließend in einen Erlen-Auwald über. Am Rand ist meist ein Saum aus Brennesseln und einzelne Traubenkirschen vorhanden, die in die Fläche wachsen.

Vorkommen an Biotoptypen

1	TF	Typ	HF	F.Anteil
2	BTYP	Biotoptyp		- gesetzl. Grundl.
3	Zusatz	Zusatz zum Biotoptypen		
4	LRT	Lebensraumtyp		
1	1		Ja	50 %
2	NRW	Wasserschwaden-Röhricht (2000)		
4	kein LRT	kein Lebensraumtyp nach FFH-Richtlinie		
1	2			30 %
2	NRG	Rohrglanzgras-Röhricht (2000)		
4	kein LRT	kein Lebensraumtyp nach FFH-Richtlinie		
1	3			20 %
2	NGG	Großseggenried nährstoffreicher Standorte (2000)		
4	kein LRT	kein Lebensraumtyp nach FFH-Richtlinie		

Räumliche Lage

Lagebeschreibung	östlich der Alster, westlich der Straßen Baben de Möhl und Alte Mühle			
Nachbarnutzung/en	Wald, Alster			
Rechtswert (X)	573111	Hochwert (Y)	5947527	
Bezirk	Wandsbek	Naturraum	Alstertal (696.02)	
Stadtteil (OT-Nr.)	Bergstedt (524)	Gemarkung	Bergstedt (538)	
Digitaler Grünplan	<input type="checkbox"/> Hafengesamtgebiet	<input type="checkbox"/> Ramsargebiet	<input type="checkbox"/> EG-Vogelschutzgeb.	<input type="checkbox"/>
Ausgleichsflächen	<input type="checkbox"/> Biosphärenreservat	<input type="checkbox"/> Nationalpark	<input type="checkbox"/>	
NSG / ND / LSG	LSG Duvenstedt, Bergstedt, Lemsahl-Mellingstedt, Volksdorf und Rahlstedt [HH-2009 / Anteil: 100%]			

FFH-GEBIET
Wasserschutzgebiet
 15.04.2020

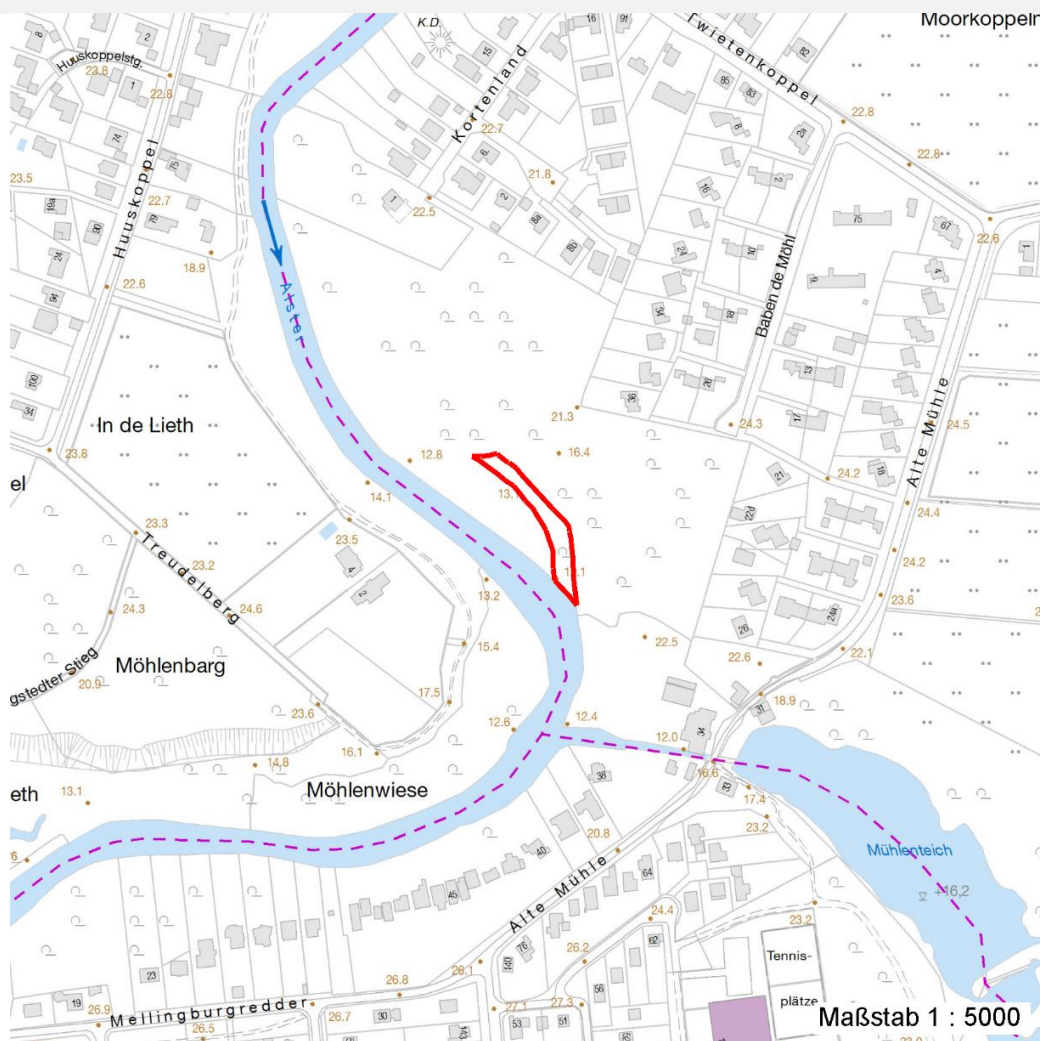
Erhebungsbogen

B

Projekt	Biotopkartierung Hamburg	Interne Nr.	49410
		DK5 DK5-GK	7246 7248
		DK5 - Name	Sasel-Nord
Handlungsbedarf	Nein	Biotop-Nr. alt	124 148
Bearbeitung	SCÖ	Kartierung	13.10.2011
Räumliche Abbildung	Fläche	Fläche / Länge [m²/m]	1322,3317
Anzahl Abschnitte	1	Breite (lineare Abb.) [m]	

Räumliche Lage

Karte



Weitere Erhebungsbögen

Interne Nr.	Interne Nr. Zuordnung	DK5	Biotop-Nr.	Kartierung	Zuordnung	DK5 (GK)	Biotop-Nr. (alt)
49410	49411	7246	294	16.09.2003	=	7248	10181

Zuordnung: N = nachfolgende Kartierung, K = weitere Kartierungen (zeitlich vorher oder nachher)

Foto

Interne Nr.	Index	Dateiname	Aufnahmerichtung
6426	0	7246_124_131011_1.JPG	

Weitere Angaben

Merkmal	Wert
Auswertung	
Gefährdung / Einflüsse	querender Plattenweg
Wertgesichtspunkte	Bedeutung für den Biotopverbund

Erhebungsbogen

B

Projekt	Biotopkartierung Hamburg	Interne Nr.	49410
		DK5 DK5-GK	7246 7248
Handlungsbedarf	Nein	DK5 - Name	Sasel-Nord
Bearbeitung	SCÖ	Biotop-Nr. alt	124 148
Räumliche Abbildung	Fläche	Kartierung	13.10.2011
Anzahl Abschnitte	1	Fläche / Länge [m²/m]	1322,3317
		Breite (lineare Abb.) [m]	

Weitere Angaben

Merkmal	Wert
Ziele der Entwicklung	Sukzession läuft
Maßnahmen	wertvoller Feuchtbiotop
	Sukzession zum Auwald
	keine

Foto

Fotodatei	7246_124_131011_1.JPG	Fotodatei
Bildbeschreibung		Bildbeschreibung
Aufnahmerichtung		Aufnahmerichtung



Teilflächenbeschreibung

Teilflächentyp		Teilflächen-Nr.	1
Biotoptyp	Wasserschwaden-Röhricht (2000)	Biotoptyp	NRW
- Zusatz		- gesetzl. Grundl.	
FFH-LRT	kein Lebensraumtyp nach FFH-Richtlinie	FFH-LRT	kein LRT
Beschreibung	Röhricht in verlandetem Alster-Altarm	Entw.potential LRT	
		Hauptfläche	Ja
		Flächenanteil	50 %
		FFH-Unters.Fläche	Nein
		Saatgutfläche	Nein

Erhebungsbogen

B

Projekt	Biotopkartierung Hamburg		Interne Nr.	49410
			DK5 DK5-GK	7246 7248
Handlungsbedarf	Nein		DK5 - Name	Sasel-Nord
Bearbeitung	SCÖ	Kopie	Nein	Biotop-Nr. alt 124 148
Räumliche Abbildung	Fläche		Kartierung	13.10.2011
Anzahl Abschnitte	1		Fläche / Länge [m²/m]	1322,3317
			Breite (lineare Abb.) [m]	

Weitere Angaben

Merkmal	Wert
Boden	
Feuchte	8 - naß
Stickstoffgehalt	6 - mäßig stickstoffarm bis stickstoffreich
Standort, Relief	
Relief	eben
Belichtung	6 - halbsonnig bis halbschattig
Veg. - Deckg./Ant.	
Gesamt	100 %
Strauchschicht	25 %
1. Krautschicht	95 %
Veg. - Höhe	
Gesamt, durchschn.	5.00 m
Strauchschicht	5.00 m
1. Krautschicht	1.30 m

Zeigerwerte der Pflanzenartenliste (Auswertung)

Standort	Belichtung	halbsonnig	7,4
Boden	Feuchte	sehr naß	8,5
	Stickstoff (N)	stickstoffreich	7,4
	Reaktion	neutral	7,3
Vegetation	Mahdverträglichkeit	mäßig schnittverträglich (erster Schnitt nicht vor 1. Juli)	4,5
Zeigerwerte	Futterwert	sehr geringwertiges Futter	2,4
	Wechselfeuchteanzeiger		7
	Giftpflanzen		2
	Überschw.anzeiger		8

Pflanzenartenliste

Gruppe / Pflanzenart	MS	M	W	Vs	St	PA	Ph	Sz	VS	V	G	cf	Rote Liste					
													§	HH	ND	SH	D	
Tracheobionta (Gefäßpflanzen)																		
Ajuga reptans (Kriechender Günsel)	7	w		K1	-													
Cardamine amara (Bitteres Schaumkraut)	7	w		K1	-										V		V	
Carex acutiformis (Sumpf-Segge)	7	z		K1	-													
Chrysosplenium oppositifolium (Gegenblättriges Milzkraut)	7	w		K1	-										2			
Deschampsia cespitosa (Rasen-Schmiele)	7	w		K1	-													
Filipendula ulmaria (Mädesüß)	7	w		K1	-													
Fraxinus excelsior (Gewöhnliche Esche)	7	w		S	-													
Glechoma hederacea (Gundermann)	7	z		K1	-													
Glyceria maxima (Wasser-Schwaden)	7	h		K1	-													
Impatiens glandulifera (Drüsiges Springkraut)	7	w		K1	-													
Iris pseudacorus (Gelbe Schwertlilie)	7	z		K1	-										b			
Lycopus europaeus (Gewöhnlicher Wolfstrapp)	7	w		K1														
Lythrum salicaria (Blut-Weiderich)	7	w		K1	-													
Myosotis scorpioides (Sumpf-Vergissmeinnicht)	7	w		K1	-													V

Erhebungsbogen

B

Projekt	Biotopkartierung Hamburg	Interne Nr.	49410
		DK5 DK5-GK	7246 7248
Handlungsbedarf	Nein	DK5 - Name	Sasel-Nord
Bearbeitung	SCÖ	Biotop-Nr. alt	124 148
Räumliche Abbildung	Fläche	Kartierung	13.10.2011
Anzahl Abschnitte	1	Fläche / Länge [m²/m]	1322,3317
		Breite (lineare Abb.) [m]	

Pflanzenartenliste

Gruppe / Pflanzenart	MS	M	W	Vs	St	PA	Ph	Sz	VS	V	G	cf	§	Rote Liste			
														HH	ND	SH	D
Phalaris arundinacea (Rohr-Glanzgras)	7	z		K1	-												
Prunus padus (Echte Traubenkirsche)	7	w		S	-												
Ranunculus repens (Kriechender Hahnenfuß)	7	w		K1	-												
Salix cinerea (Grau-Weide)	7	w		S	-												
Salix x rubens (Fahl-Weide)	7	w		S	-												
Salix x sepulcralis (Trauer-Weide)	7	w		S	-												
Scutellaria galericulata (Sumpf-Helmkraut)	7	w		K1	-												
Urtica dioica (Große Brennessel)	7	z		K1	-												
Anzahl Rote Liste Arten														2	2		
Anzahl Arten														22			

MS: Mengensystem; M: Mengenangabe, W: Bewertung der Art (FFH-Monitoring), Vs: Vegetationsschicht, St: Status, PA: Autor Phänologie; Ph: Phänologie, Sz: Soziabilität, VS: Vitalitätssystem; V: Vitalität, G: Geschlecht, cf: unsichere Bestimmung, §: Schutz nach BNatSchG, HH: Rote Liste Hamburg, Nds: Rote Liste Niedersachsen, SH: Rote Liste Schleswig-Holstein, D: Rote Liste Deutschland

Teilflächenbeschreibung

Teilflächentyp		Teilflächen-Nr.	2
Biotoptyp	Rohrglanzgras-Röhricht (2000)	Biotoptyp	NRG
- Zusatz		- gesetzl. Grundl.	
FFH-LRT	kein Lebensraumtyp nach FFH-Richtlinie	FFH-LRT	kein LRT
Beschreibung		Entw.potential LRT	
		Hauptfläche	
		Flächenanteil	30 %
		FFH-Unters.Fläche	Nein
		Saatgutfläche	Nein

Teilflächenbeschreibung

Teilflächentyp		Teilflächen-Nr.	3
Biotoptyp	Großseggenried nährstoffreicher Standorte (2000)	Biotoptyp	NGG
- Zusatz		- gesetzl. Grundl.	
FFH-LRT	kein Lebensraumtyp nach FFH-Richtlinie	FFH-LRT	kein LRT
Beschreibung		Entw.potential LRT	
		Hauptfläche	
		Flächenanteil	20 %
		FFH-Unters.Fläche	Nein
		Saatgutfläche	Nein