

Erhebungsbogen

B

Projekt	Biotopkartierung Hamburg	Interne Nr.	49009
		DK5 DK5-GK	7246 7248
Handlungsbedarf	Nein	DK5 - Name	Sasel-Nord
Bearbeitung	SCÖ	Biotop-Nr. alt	119 141
Räumliche Abbildung	Fläche	Kartierung	28.09.2011
Anzahl Abschnitte	1	Fläche / Länge [m²/m]	23319,7366
		Breite (lineare Abb.) [m]	

Gesetzlicher Schutz kein gesetzl. Schutz **kein gesetzlich geschütztes Biotop** **Schutz nur teilweise** **Nein**

Gesamtbewertung	6	Wertvoll
– Alter	6	Biotop mittleren Alters, 50 bis 100 Jahre
– Belastungsgrad	6	Flächenhaft geringe oder örtlich stärkere oder Vorbelastung mit deutlichem Einfluß
– Ökolog. Funktion	6	Hohe Bedeutung in einem Biotopkomplex, für den lokalen Biotopverbund oder als Puffer
– Seltenheit	6	Seltener Biotoptyp, ohne seltene oder bedrohte Pflges., ungesättigtes Artenspektrum, reliktsche RL-Arten

Bestandsbeschreibung

Extensiv genutzte, vom NABU betreute Weidefläche am Alsterhang in der Alsterschleife

Der Vegetationsbestand wird von Rotschwingel, Rotem Straußgras und Knautgras bestimmt. Dazwischen befindet sich Schafgarbe, relativ viel Spitzwegerich und Gamander Ehrenpreis. Die stellenweise vorkommenden, kaum genutzten Bereiche weisen eine Knautgras- und Kratzdistel-Dominanz auf. Die Fläche war zum Zeitpunkt der Kartierung nicht genutzt. Zur Erhaltung der Artenvielfalt sollte unbedingt eine Abweidung oder Mahd vor dem Winter erfolgen.

Vorkommen an Biotoptypen

1	TF	Typ	HF	F.Anteil
2	BTYP	Biotoptyp		- gesetzl. Grundl.
3	Zusatz	Zusatz zum Biotoptypen		
4	LRT	Lebensraumtyp		
1	1		Ja	100 %
2	GMW	Artenreiche Weide frischer bis mittlerer Standorte (2000)		

Räumliche Lage

Lagebeschreibung	in der Alsterschleife		
Nachbarnutzung/en	Magerrasen, Obstwiese, Alster, Kleingewässer		
Rechtswert (X)	572304	Hochwert (Y)	5947567
Bezirk	Wandsbek	Naturraum	Obere Alsterniederung (702.01)
Stadtteil (OT-Nr.)	Sasel (518)	Gemarkung	Sasel (539)
Digitaler Grünplan	<input type="checkbox"/> Hafengesamtgebiet	<input type="checkbox"/> Ramsargebiet	<input type="checkbox"/> EG-Vogelschutzgeb.
Ausgleichsflächen	<input type="checkbox"/> Biosphärenreservat	<input type="checkbox"/> Nationalpark	<input type="checkbox"/>
NSG / ND / LSG	LSG Wandsbeker Geest [HH-2045 / Anteil: 100%]		
FFH-GEBIET			
Wasserschutzgebiet			

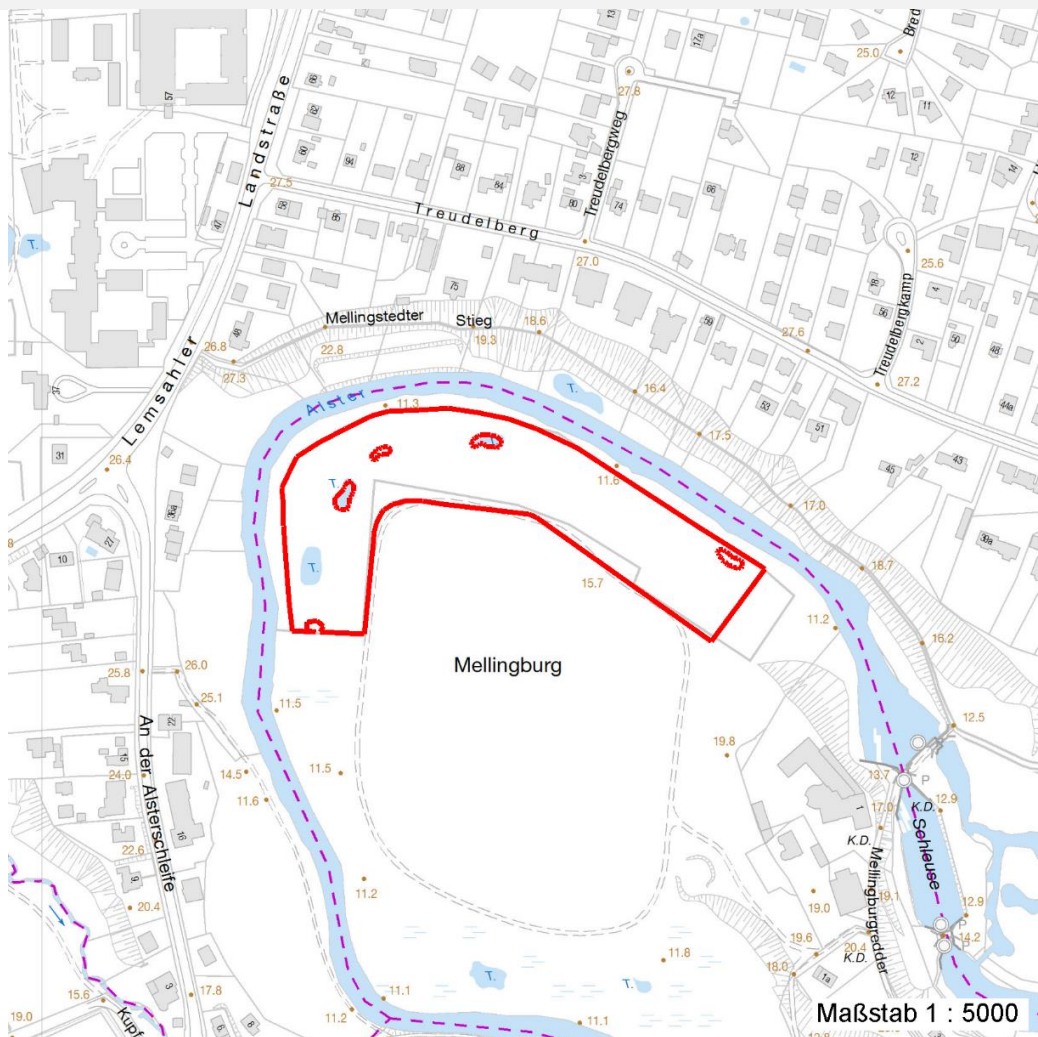
Erhebungsbogen

B

Projekt	Biotopkartierung Hamburg	Interne Nr.	49009
		DK5 DK5-GK	7246 7248
		DK5 - Name	Sasel-Nord
Handlungsbedarf	Nein	Biotop-Nr. alt	119 141
Bearbeitung	SCÖ	Kartierung	28.09.2011
Räumliche Abbildung	Fläche	Fläche / Länge [m²/m]	23319,7366
Anzahl Abschnitte	1	Breite (lineare Abb.) [m]	

Räumliche Lage

Karte



Weitere Erhebungsbögen

Interne Nr.	Interne Nr. Zuordnung	DK5	Biotop-Nr.	Kartierung	Zuordnung	DK5 (GK)	Biotop-Nr. (alt)
49009	48985	7246	287	16.09.2003	<	7248	10174

Zuordnung: N = nachfolgende Kartierung, K = weitere Kartierungen (zeitlich vorher oder nachher)

Foto

Interne Nr.	Index	Dateiname	Aufnahmerichtung
6165	0	7246_119_280911_1.JPG	

Weitere Angaben

Merkmal	Wert
Auswertung	
Gefährdung / Einflüsse	evtl. zu extensive Nutzung
Wertgesichtspunkte	Bedeutung für den Biotopverbund

Erhebungsbogen

B

Projekt	Biotopkartierung Hamburg	Interne Nr.	49009
		DK5 DK5-GK	7246 7248
Handlungsbedarf	Nein	DK5 - Name	Sasel-Nord
Bearbeitung	SCÖ	Biotop-Nr. alt	119 141
Räumliche Abbildung	Fläche	Kartierung	28.09.2011
Anzahl Abschnitte	1	Fläche / Länge [m²/m]	23319,7366
		Breite (lineare Abb.) [m]	

Weitere Angaben

Merkmal	Wert
Bedeutung für Tiergruppe	ungestört artenreich Heuschrecken Spinnen
Ziele der Entwicklung Maßnahmen	Erhalt des Biotops extensive Beweidung fortführen

Foto

Fotodatei 7246_119_280911_1.JPG

Bildbeschreibung
Aufnahmerichtung

Fotodatei

Bildbeschreibung
Aufnahmerichtung



Teilflächenbeschreibung

Teilflächentyp		Teilflächen-Nr.	1
Biotoptyp	Artenreiche Weide frischer bis mittlerer Standorte (2000)	Biotoptyp	GMW
- Zusatz		- gesetzl. Grundl.	
FFH-LRT		FFH-LRT	
Beschreibung	Artenreiche, extensive Weide	Entw.potential LRT	
		Hauptfläche	Ja
		Flächenanteil	100 %
		FFH-Unters.Fläche	Nein
		Saatgutfläche	Nein

Erhebungsbogen

B

Projekt	Biotopkartierung Hamburg	Interne Nr.	49009
		DK5 DK5-GK	7246 7248
Handlungsbedarf	Nein	DK5 - Name	Sasel-Nord
Bearbeitung	SCÖ	Biotop-Nr. alt	119 141
Räumliche Abbildung	Fläche	Kartierung	28.09.2011
Anzahl Abschnitte	1	Fläche / Länge [m²/m]	23319,7366
		Breite (lineare Abb.) [m]	

Weitere Angaben

Merkmal	Wert
Boden	
Feuchte	6 - mäßig feucht und wechselfeucht
Stickstoffgehalt	5 - mäßig stickstoffarm
Standort, Relief	
Relief	Hang und eben
Ausrichtung	N - Nord
	W - West
Belichtung	8 - sonnig
Veg. - Deckg./Ant.	
Gesamt	100 %
1. Krautschicht	100 %
Moosschicht	10 %
Veg. - Höhe	
Gesamt, durchschn.	0.50 m
1. Krautschicht	0.50 m

Zeigerwerte der Pflanzenartenliste (Auswertung)

Standort	Belichtung	halbsonnig	7,2
Boden	Feuchte	frisch und mäßig frisch	5,3
	Stickstoff (N)	mäßig stickstoffarm	4,7
	Reaktion	schwach sauer	5,6
Vegetation	Mahdverträglichkeit	gut schnittverträglich	7,1
Zeigerwerte	Futterwert	ausreichende Futterqualität	4,7
	Wechselfeuchteanzeiger		4
	Giftpflanzen		1
	Überschw.anzeiger		0

Pflanzenartenliste

Gruppe / Pflanzenart	MS	M	W	Vs	St	PA	Ph	Sz	VS	V	G	cf	Rote Liste					
													§	HH	ND	SH	D	
Tracheobionta (Gefäßpflanzen)																		
Achillea millefolium (Gewöhnliche Schafgarbe)	7	h		K1	-													
Agrostis capillaris (Rotes Straußgras)	7	z		K1	-													
Agrostis gigantea (Riesen-Straußgras)	7	w		K1														
Carex hirta (Behaarte Segge)	7	w		K1	-													
Carex muricata agg. (Artengruppe Sparrige Segge)	7	w		K1	-							X						
Cirsium arvense (Acker-Kratzdistel)	7	z		K1	-													
Dactylis glomerata (Wiesen-Knäuelgras)	7	z		K1	-													
Festuca rubra agg. (Artengruppe Rot-Schwengel)	7	h		K1	-													
Galium album (Weißes Labkraut)	7	w		K1	-													
Holcus lanatus (Wolliges Honiggras)	7	w		K1	-													
Hypochaeris radicata (Gewöhnliches Ferkelkraut)	7	w		K1	-													
Juncus effusus (Flatter-Binse)	7	w		K1	-													

