

Erhebungsbogen

B

Projekt	Biotopkartierung Hamburg	Interne Nr.	48973
		DK5 DK5-GK	7246 7248
Handlungsbedarf	Nein	DK5 - Name	Sasel-Nord
Bearbeitung	TUC	Biotop-Nr. alt	110 129
Räumliche Abbildung	Fläche	Kartierung	13.10.2003
Anzahl Abschnitte	1	Fläche / Länge [m²/m]	40761,4798
		Breite (lineare Abb.) [m]	

Gesetzlicher Schutz **_ kein gesetzl. Schutz kein gesetzlich geschütztes Biotop** **Schutz nur teilweise** **Nein**

Gesamtbewertung	6	Wertvoll
– Alter	6	Biotop mittleren Alters, 50 bis 100 Jahre
– Belastungsgrad	6	Flächenhaft geringe oder örtlich stärkere oder Vorbelastung mit deutlichem Einfluß
– Ökolog. Funktion	5	Bedeutung in einem Biotopkomplex, für den lokalen Biotopverbund oder als Puffer
– Seltenheit	5	Seltener Biotoptyp, floristisch stark verarmt, ohne seltener Pflges. od. verbr. artenreicher Biotoptyp

Bestandsbeschreibung

Laubmischwald

Der Wald hat sich aus angepflanzten Gehölzbeständen entwickelt. Die Baumschicht ist überwiegend dicht und gut entwickelt. Im Osten wird sie von Birken bestimmt, während im Westteil abschnittsweise Hainbuchen, Buchen und Zitterpappeln gepflanzt wurden. Im Rand - und im Mittelbereich setzt sich die Baumschicht aus Birken und Eichen und vereinzelt Douglasie zusammen. Die Strauchschicht ist locker bis dicht ausgebildet. Im mittleren Teil wachsen dichte Schlehengbüsche, die größtenteils abgestorben sind. In den Randbereichen kommen Hasel, Weißdorn und Hainbuche vor. Die Krautschicht ist am Ost- und Westrand flächig ausgebildet und setzt sich überwiegend aus Gundermann, Echter Nelkenwurz, Gartengoldnessel und Farn zusammen. Am Westrand gibt es einen kleinen Reitplatz und eine Hindernisbahn. Am Reitplatz wurden Scheinzypressen angepflanzt.

Vorkommen an Biotoptypen

1	TF	Typ	HF	F.Anteil
2	BTYP	Biotoptyp	- gesetzl. Grundl.	
3	Zusatz	Zusatz zum Biotoptypen		
4	LRT	Lebensraumtyp		
1	1		Ja	100 %
2	WXH	Laubforst aus heimischen Arten (2000)		

Räumliche Lage

Lagebeschreibung	Nördlich der Twietenkoppel		
Nachbarnutzung/en	Grünland, Wohnbebauung		
Rechtswert (X)	573813	Hochwert (Y)	5947911
Bezirk	Wandsbek	Naturraum	Alstertal (696.02)
Stadtteil (OT-Nr.)	Bergstedt (524)	Gemarkung	Bergstedt (538)
Digitaler Grünplan	<input type="checkbox"/> Hafengesamtgebiet	<input type="checkbox"/> Ramsargebiet	<input type="checkbox"/> EG-Vogelschutzgeb.
Ausgleichsflächen	<input checked="" type="checkbox"/> Biosphärenreservat	<input type="checkbox"/> Nationalpark	<input type="checkbox"/>
NSG / ND / LSG	LSG Duvenstedt, Bergstedt, Lemsahl-Mellingstedt, Volksdorf und Rahlstedt [HH-2009 / Anteil: 1%]		
FFH-GEBIET			
Wasserschutzgebiet			

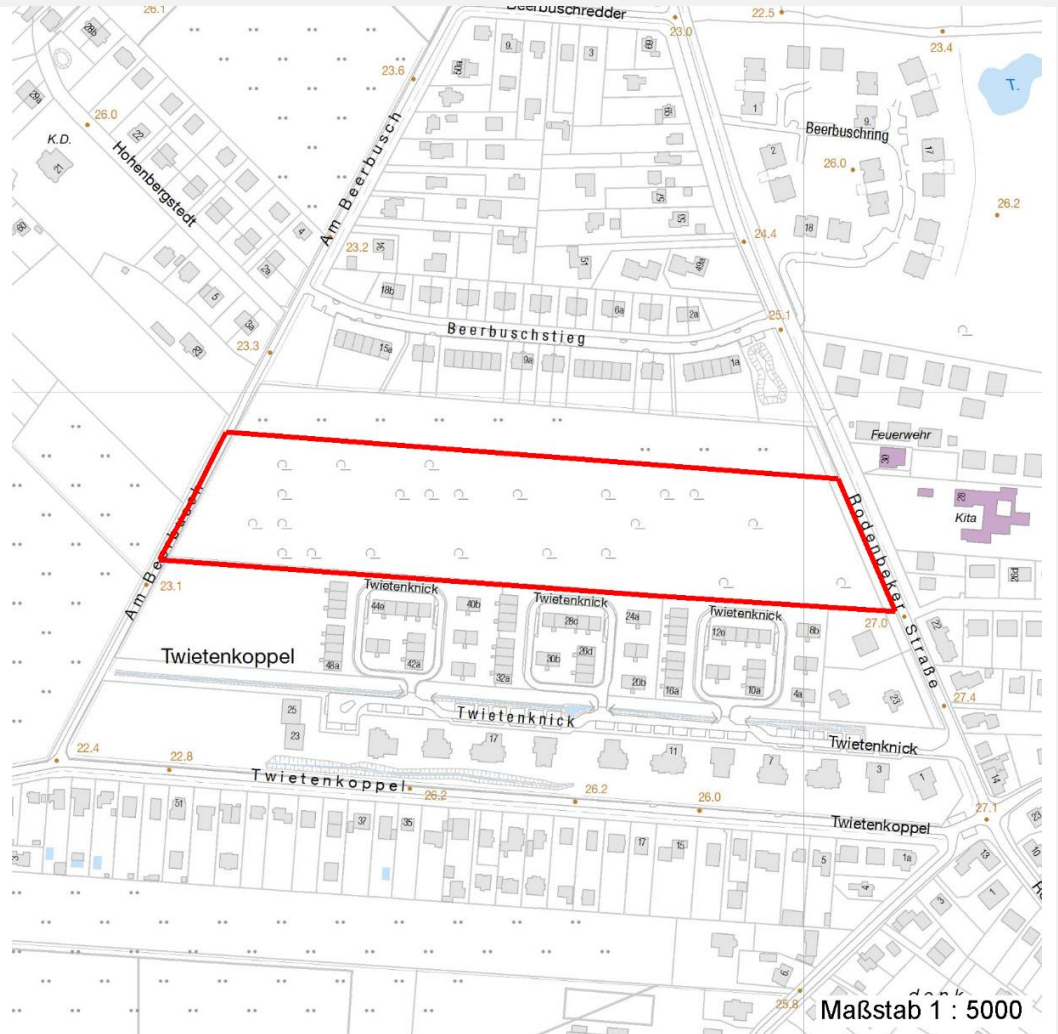
Erhebungsbogen

B

Projekt	Biotopkartierung Hamburg	Interne Nr.	48973
		DK5 DK5-GK	7246 7248
		DK5 - Name	Sasel-Nord
Handlungsbedarf	Nein	Biotop-Nr. alt	110 129
Bearbeitung	TUC	Kartierung	13.10.2003
Räumliche Abbildung	Fläche	Fläche / Länge [m²/m]	40761,4798
Anzahl Abschnitte	1	Breite (lineare Abb.) [m]	

Räumliche Lage

Karte



Weitere Erhebungsbögen

Interne Nr.	Interne Nr. Zuordnung	DK5	Biotop-Nr.	Kartierung	Zuordnung	DK5 (GK)	Biotop-Nr. (alt)
48973	48974	7246	110	21.10.2011	K	7248	129
48973	48981	7246	17	15.09.1995	>	7248	18
48973	49174	7246	36	15.09.1995	/	7248	46
48973	55617	7446	88	15.09.1995	/	7448	10009
48973	55418	7446	134	15.09.1995	/	7448	10068

Zuordnung: N = nachfolgende Kartierung, K = weitere Kartierungen (zeitlich vorher oder nachher)

Foto

Interne Nr.	Index	Dateiname	Aufnahmerichtung
7731	0	7246_110_131003_1.JPG	

Erhebungsbogen

B

Projekt	Biotopkartierung Hamburg	Interne Nr.	48973
		DK5 DK5-GK	7246 7248
Handlungsbedarf	Nein	DK5 - Name	Sasel-Nord
Bearbeitung	TUC	Biotop-Nr. alt	110 129
Räumliche Abbildung	Fläche	Kartierung	13.10.2003
Anzahl Abschnitte	1	Fläche / Länge [m²/m]	40761,4798
		Breite (lineare Abb.) [m]	

Weitere Angaben

Merkmal	Wert
Auswertung	
Gefährdung / Einflüsse	Am Reitplatz Rittschäden
Wertgesichtspunkte	Gebiet mit Rückzugsfunktion Strukturvielfalt
Bedeutung für Tiergruppe	Vögel
Ziele der Entwicklung	Erhaltung
Maßnahmen	Nadelgehölze rausnehmen naturnahe Waldbewirtschaftung

Foto

Fotodatei	7246_110_131003_1.JPG	Fotodatei
Bildbeschreibung		Bildbeschreibung
Aufnahmerichtung		Aufnahmerichtung



Teilflächenbeschreibung

Teilflächentyp		Teilflächen-Nr.	1
Biotoptyp	Laubforst aus heimischen Arten (2000)	Biotoptyp	WXH
- Zusatz		- gesetzl. Grundl.	
FFH-LRT		FFH-LRT	
Beschreibung	Standort: natürliches Substrat	Entw.potential LRT	
		Hauptfläche	Ja
		Flächenanteil	100 %
		FFH-Unters.Fläche	Nein
		Saatgutfläche	Nein

Erhebungsbogen

B

Projekt	Biotopkartierung Hamburg	Interne Nr.	48973
		DK5 DK5-GK	7246 7248
Handlungsbedarf	Nein	DK5 - Name	Sasel-Nord
Bearbeitung	TUC	Biotop-Nr. alt	110 129
Räumliche Abbildung	Fläche	Kartierung	13.10.2003
Anzahl Abschnitte	1	Fläche / Länge [m²/m]	40761,4798
		Breite (lineare Abb.) [m]	

Weitere Angaben

Merkmal	Wert
Boden	
Feuchte	5 - frisch und mäßig frisch
Stickstoffgehalt	6 - mäßig stickstoffarm bis stickstoffreich
Standort, Relief	
Relief	Ebene
Belichtung	4 - schattig bis halbschattig
Veg. - Deckg./Ant.	
Gesamt	95 %
1. Baumschicht	90 %
2. Baumschicht	10 %
Strauchschicht	35 %
1. Krautschicht	25 %
Veg. - Höhe	
Gesamt, durchschn.	15.00 m

Zeigerwerte der Pflanzenartenliste (Auswertung)

Standort	Belichtung	halbsonnig bis halbschattig	5,5
Boden	Feuchte	frisch und mäßig frisch	5
	Stickstoff (N)	mäßig stickstoffarm bis stickstoffreich	6,2
	Reaktion	neutral	6,6
Vegetation	Mahdverträglichkeit	schnittempfindlich bis mäßig schnittverträglich	3,6
Zeigerwerte	Futterwert	geringwertiges Futter	2,5
	Wechselfeuchteanzeiger		3
	Giftpflanzen		0
	Überschw.anzeiger		1

Pflanzenartenliste

Gruppe / Pflanzenart	MS	M	W	Vs	St	PA	Ph	Sz	VS	V	G	cf	Rote Liste					
													§	HH	ND	SH	D	
Tracheobionta (Gefäßpflanzen)																		
Acer platanoides (Spitz-Ahorn)	7	w		B2														
Acer platanoides (Spitz-Ahorn)	7	w		S														
Aegopodium podagraria (Giersch)	7	z		K1														
Agrostis spec. (Straußgras)	7	w		K1														
Artemisia vulgaris (Gewöhnlicher Beifuß)	7	w		K1														
Betula pendula (Hänge-Birke)	7	z		B1														
Carpinus betulus (Hainbuche)	7	z		B1														
Chamaecyparis spec. (Scheinzypresse)	7	w		B1														
Corylus avellana (Haselnuss)	7	w		S														
Crataegus monogyna (Eingrifflicher Weißdorn)	7	w		S														
Dactylis glomerata (Wiesen-Knäuelgras)	7	w		K1														
Deschampsia cespitosa (Rasen-Schmiele)	7	w		K1														
Dryopteris filix-mas (Gewöhnlicher Wurmfarne)	7	w		K1														
Equisetum sylvaticum (Wald-Schachtelhalm)	7	w		K1													2	
Fagus sylvatica (Rotbuche)	7	z		B1														
Frangula alnus (Faulbaum)	7	w		S														

Erhebungsbogen

B

Projekt	Biotopkartierung Hamburg		Interne Nr.	48973	
			DK5 DK5-GK	7246	7248
Handlungsbedarf	Nein		DK5 - Name	Sasel-Nord	
Bearbeitung	TUC	Kopie	Nein	Biotop-Nr. alt	110 129
Räumliche Abbildung	Fläche		Kartierung	13.10.2003	
Anzahl Abschnitte	1		Fläche / Länge [m²/m]	40761,4798	
			Breite (lineare Abb.) [m]		

Pflanzenartenliste

Gruppe / Pflanzenart	MS	M	W	Vs	St	PA	Ph	Sz	VS	V	G	cf	§	Rote Liste			
														HH	ND	SH	D
Galeobdolon argentatum (Garten Goldnessel)	7	z		K1													
Geum urbanum (Echte Nelkenwurz)	7	z		K1													
Glechoma hederacea (Gundermann)	7	w		K1													
Hieracium murorum (Mauer-Habichtskraut)	7	X		-												2	
Populus tremula (Zitter-Pappel)	7	z		B2													
Prunus padus (Echte Traubenkirsche)	7	w		S													
Prunus spinosa (Schlehe)	7	h		S													
Pseudotsuga menziesii (Douglasie)	7	w		B1													
Quercus robur (Stiel-Eiche)	7	z		B1													
Rubus idaeus (Himbeere)	7	w		S													
Sorbus aucuparia (Eberesche)	7	w		B2													
Stellaria holostea (Große Sternmiere)	7	z		K1													
Urtica dioica (Große Brennnessel)	7	w		K1													
Anzahl Rote Liste Arten													2				
Anzahl Arten													28				

MS: Mengensystem; M: Mengenangabe, W: Bewertung der Art (FFH-Monitoring), Vs: Vegetationsschicht, St: Status, PA: Autor Phänologie; Ph: Phänologie, Sz: Soziabilität, VS: Vitalitätssystem; V: Vitalität, G: Geschlecht, cf: unsichere Bestimmung, §: Schutz nach BNatSchG, HH: Rote Liste Hamburg, Nds: Rote Liste Niedersachsen, SH: Rote Liste Schleswig-Holstein, D: Rote Liste Deutschland