

Erhebungsbogen

B

Projekt	Biotopkartierung Hamburg	Interne Nr.	49099
		DK5 DK5-GK	7246 7248
Handlungsbedarf	Nein	DK5 - Name	Sasel-Nord
Bearbeitung	SCÖ	Biotop-Nr. alt	106 124
Räumliche Abbildung	Fläche	Kartierung	24.10.2011
Anzahl Abschnitte	1	Fläche / Länge [m²/m]	11977,2877
		Breite (lineare Abb.) [m]	

Gesetzlicher Schutz **kein gesetzl. Schutz** **kein gesetzlich geschütztes Biotop** **Schutz nur teilweise** **Nein**

Gesamtbewertung	7	Besonders wertvoll
– Alter	7	Biotop hohen Alters, 100 bis 200 Jahre
– Belastungsgrad	6	Flächenhaft geringe oder örtlich stärkere oder Vorbelastung mit deutlichem Einfluß
– Ökolog. Funktion	7	Sehr hohe Bedeutung in einem Biotopkomplex, für den lokalen Biotopverbund oder als Puffer
– Seltenheit	6	Seltener Biotoptyp, ohne seltene oder bedrohte Pflges., ungesättigtes Artenspektrum, reliktsiche RL-Arten

Bestandsbeschreibung

Buchenmischwald am Hang des Saselbektals

Die Baumschicht ist flächig vorhanden und besteht überwiegend aus mittelalten Buchen. Stellenweise wachsen Hainbuchengruppen und Eichen. Die Strauchschicht ist in den Randbereichen etwas stärker entwickelt, ansonsten ist sie nur locker vorhanden. Sie setzt sich aus Jungaufwuchs von Buche und Hainbuche zusammen. Die Krautschicht ist nur stellenweise ausgebildet. Hier kommen neben Keimlingen der Laubhölzer vor allem Gartengoldnessel und Giersch vor. Es ist kein stehendes Totholz vorhanden. Buchen machen ca. 50% der ersten Baumschicht aus, den Rest der ersten Baumschicht bilden Eichen, Hainbuchen und Birken.

Vorkommen an Biotoptypen

1	TF	Typ	HF	F.Anteil
2	BTYP	Biotoptyp	- gesetzl. Grundl.	
3	Zusatz	Zusatz zum Biotoptypen		
4	LRT	Lebensraumtyp		
1	1		Ja	100 %
2	WMS	Buchenwald basenarmer Standorte (2000)		
4	9110	Hainsimsen-Buchenwald (Luzulo-Fagetum)		

Räumliche Lage

Lagebeschreibung	nördlich der Straße Schönsberg an der Saselbek		
Nachbarnutzung/en	Wald, Wohnbebauung, Saselbek, Weg		
Rechtswert (X)	573361	Hochwert (Y)	5946527
Bezirk	Wandsbek	Naturraum	Stapelfelder Jungmoränengebiet (702.00)
Stadtteil (OT-Nr.)	Sasel (518)	Gemarkung	Sasel (539)
Digitaler Grünplan	<input type="checkbox"/> Hafengesamtgebiet	<input type="checkbox"/> Ramsargebiet	<input type="checkbox"/> EG-Vogelschutzgeb. <input checked="" type="checkbox"/>
Ausgleichsflächen NSG / ND / LSG	<input type="checkbox"/> Biosphärenreservat	<input type="checkbox"/> Nationalpark	<input type="checkbox"/>
FFH-GEBIET	NSG Hainesch Iland [HH-502 / Anteil: 97%]		
Wasserschutzgebiet			

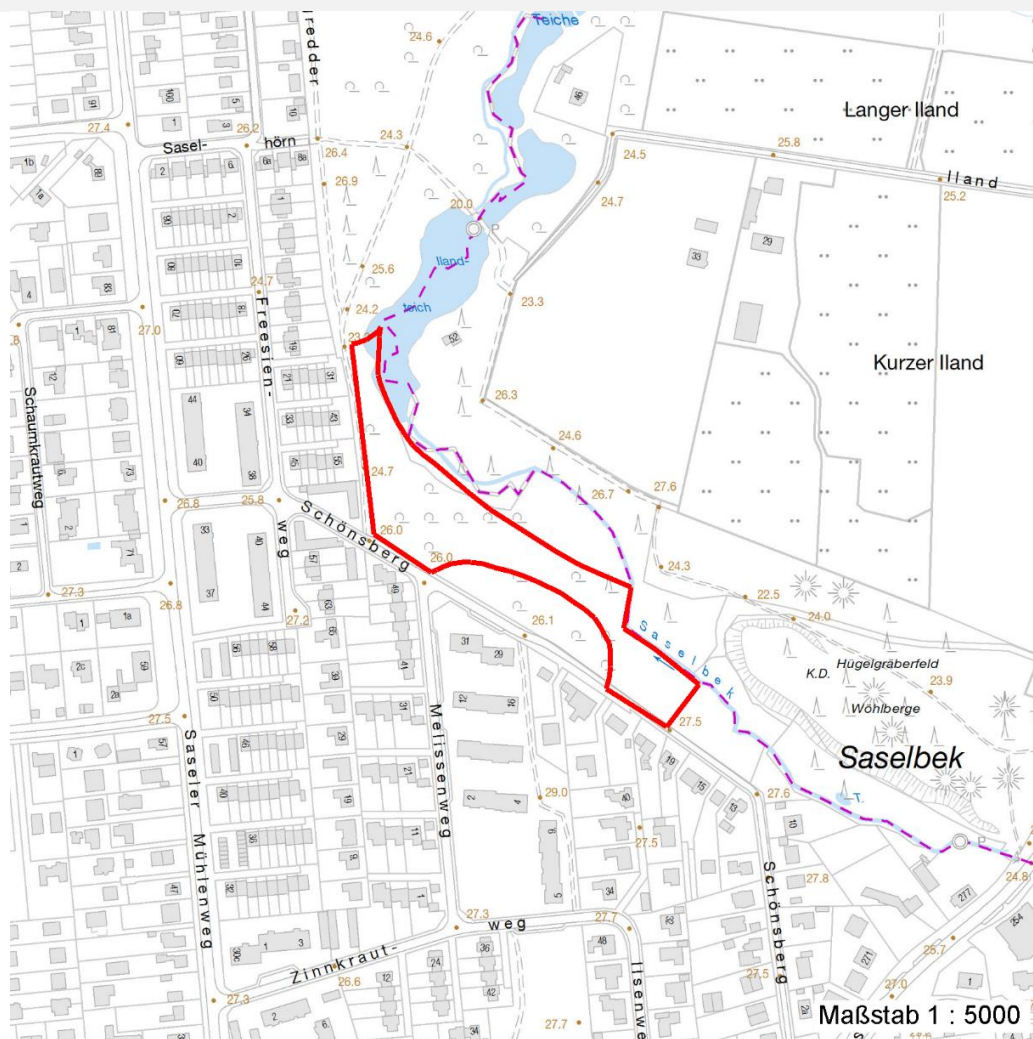
Erhebungsbogen

B

Projekt	Biotopkartierung Hamburg	Interne Nr.	49099
		DK5 DK5-GK	7246 7248
Handlungsbedarf	Nein	DK5 - Name	Sasel-Nord
Bearbeitung	SCÖ	Biotop-Nr. alt	106 124
Räumliche Abbildung	Fläche	Kartierung	24.10.2011
Anzahl Abschnitte	1	Fläche / Länge [m²/m]	11977,2877
		Breite (lineare Abb.) [m]	

Räumliche Lage

Karte



Weitere Erhebungsbögen

Interne Nr.	Interne Nr. Zuordnung	DK5	Biotop-Nr.	Kartierung	Zuordnung	DK5 (GK)	Biotop-Nr. (alt)
49099	49098	7246	106	21.10.2003	K	7248	124

Zuordnung: N = nachfolgende Kartierung, K = weitere Kartierungen (zeitlich vorher oder nachher)

Foto

Interne Nr.	Index	Dateiname	Aufnahmerichtung
5586	0	7246_106_241011_1.JPG	

Weitere Angaben

Merkmal	Wert
Auswertung	
Gefährdung / Einflüsse	Erholungsnutzung Kompostablagerung

Erhebungsbogen

B

Projekt	Biotopkartierung Hamburg	Interne Nr.	49099
		DK5 DK5-GK	7246 7248
Handlungsbedarf	Nein	DK5 - Name	Sasel-Nord
Bearbeitung	SCÖ	Biotop-Nr. alt	106 124
Räumliche Abbildung	Fläche	Kartierung	24.10.2011
Anzahl Abschnitte	1	Fläche / Länge [m²/m]	11977,2877
		Breite (lineare Abb.) [m]	

Weitere Angaben

Merkmal	Wert
Wertgesichtspunkte	Wege Bedeutung für den Biotopverbund teilweise strukturreich alter Baumbestand
Bedeutung für Tiergruppe	Vögel
Ziele der Entwicklung	Erhaltung
Maßnahmen	Kompostablagerungen entfernen Totholzanteil steigern, insb. stehendes naturnahe Waldbewirtschaftung

Foto

Fotodatei 7246_106_241011_1.JPG
Bildbeschreibung
Aufnahmerichtung

Fotodatei
Bildbeschreibung
Aufnahmerichtung



Teilflächenbeschreibung

Teilflächentyp		Teilflächen-Nr.	1
Biotoptyp	Buchenwald basenarmer Standorte (2000)	Biotoptyp	WMS
- Zusatz		- gesetzl. Grundl.	
FFH-LRT	Hainsimsen-Buchenwald (Luzulo-Fagetum)	FFH-LRT	9110
Beschreibung	Standort: gewachsener Boden	Entw.potential LRT	
		Hauptfläche	Ja
		Flächenanteil	100 %
		FFH-Unters.Fläche	Nein
		Saatgutfläche	Nein

Erhebungsbogen

B

Projekt	Biotopkartierung Hamburg		Interne Nr.	49099
			DK5 DK5-GK	7246 7248
Handlungsbedarf	Nein		DK5 - Name	Sasel-Nord
Bearbeitung	SCÖ	Kopie	Nein	Biotop-Nr. alt
Räumliche Abbildung	Fläche			106 124
Anzahl Abschnitte	1			Kartierung
				24.10.2011
				Fläche / Länge [m²/m]
				11977,2877
				Breite (lineare Abb.) [m]

Weitere Angaben

Merkmal	Wert
Boden	
Feuchte	5 - frisch und mäßig frisch
Stickstoffgehalt	6 - mäßig stickstoffarm bis stickstoffreich
Standort, Relief	
Relief	eben, Hang
Belichtung	4 - schattig bis halbschattig
Veg. - Deckg./Ant.	
Gesamt	100 %
1. Baumschicht	95 %
2. Baumschicht	20 %
Strauchschicht	10 %
1. Krautschicht	10 %
Veg. - Höhe	
Gesamt, durchschn.	20.00 m
1. Baumschicht	20.00 m
2. Baumschicht	12.00 m
Strauchschicht	3.00 m
1. Krautschicht	0.50 m

FFH-Bewertungen (HH)

Lebensraumtyp / Parameter	Wertstufe A	Wertstufe B	Wertstufe C	Wert / Begründung	Z
9110 (HH) Hainsimsen-Buchenwald (Luzulo-Fagetum)					C
Habitatstrukturen					C
Beeinträchtigungen					C
Arteninventar					C

FFH-Bewertungen (BFN)

	Lebensraumtyp	Arteninventar, Gesamtbewertung, 1..n - Parameter mit Kriterien A/B/C	Habitatstruktur, Gesamtbewertung, 1..n - Parameter mit Kriterien A/B/C	Beeinträchtigungen, Gesamtbewertung, 1..n - Parameter mit Kriterien A/B/C	Zustandsbewertung: AZ – Vorgabewert, Z – von AZ abweichend festgelegte Zustandsbewertung	Wert	AZ	Z
1	9110 (BFN) Hainsimsen-Buchenwald (Luzulo-Fagetum)						C	
3	Arteninventar						C	
4	Habitatstrukturen						C	
5	Beeinträchtigungen						C	

Erhebungsbogen

B

Projekt	Biotopkartierung Hamburg		Interne Nr.	49099
			DK5 DK5-GK	7246 7248
Handlungsbedarf	Nein		DK5 - Name	Sasel-Nord
Bearbeitung	SCÖ	Kopie	Nein	Biotop-Nr. alt 106 124
Räumliche Abbildung	Fläche		Kartierung	24.10.2011
Anzahl Abschnitte	1		Fläche / Länge [m²/m]	11977,2877
			Breite (lineare Abb.) [m]	

Zeigerwerte der Pflanzenartenliste (Auswertung)

Standort	Belichtung	schattig bis halbschattig	4,1
Boden	Feuchte	frisch und mäßig frisch	5,1
	Stickstoff (N)	mäßig stickstoffarm bis stickstoffreich	5,8
	Reaktion	schwach sauer	6,2
Vegetation	Mahdverträglichkeit	schnittempfindlich (nur Herbstschnitt vertragend)	3,3
Zeigerwerte	Futterwert	fast wertloses Futter	1
	Wechselfeuchteanzeiger		0
	Giftpflanzen		1
	Überschw.anzeiger		0

Pflanzenartenliste

Gruppe / Pflanzenart	MS	M	W	Vs	St	PA	Ph	Sz	VS	V	G	cf	§	Rote Liste			
														HH	ND	SH	D
Tracheobionta (Gefäßpflanzen)																	
Acer campestre (Feld-Ahorn)	7	w		K1													
Aegopodium podagraria (Giersch)	7	w		K1	-												
Betula pendula (Hänge-Birke)	7	w		B1													
Carpinus betulus (Hainbuche)	7	w		B1													
Carpinus betulus (Hainbuche)	7	w		S													
Carpinus betulus (Hainbuche)	7	w		B2													
Chamaecyparis lawsoniana (Lawsons Scheinzypresse)	7	w		B2													
Dryopteris filix-mas (Gewöhnlicher Wurmfarne)	7	w		K1													
Fagus sylvatica (Rotbuche)	7	w		K1													
Fagus sylvatica (Rotbuche)	7	w		B2													
Fagus sylvatica (Rotbuche)	7	h		B1													
Fagus sylvatica (Rotbuche)	7	z		S													
Galeobdolon argentatum (Garten Goldnessel)	7	z		K1													
Hedera helix (Efeu)	7	w		K1	-												
Ilex aquifolium (Stechpalme)	7	w		K1	-								b				
Larix decidua (Europäische Lärche)	7	w		B1													
Lonicera periclymenum (Wald-Geißblatt)	7	w		K1	-												
Polygonatum multiflorum (Vielblütige Weißwurz)	7	w		K1	-												
Quercus robur (Stiel-Eiche)	7	w		K1													
Quercus robur (Stiel-Eiche)	7	z		B1													
Quercus rubra (Rot-Eiche)	7	w		B1													
Sambucus nigra (Schwarzer Holunder)	7	w		S													
Taxus baccata (Gemeine Eibe)	7	w		K1	-								b	3	V		
Tilia cordata (Winter-Linde)	7	w		B1													
Anzahl Rote Liste Arten														1	1		
Anzahl Arten														18			

MS: Mengensystem; M: Mengenangabe, W: Bewertung der Art (FFH-Monitoring), Vs: Vegetationsschicht, St: Status, PA: Autor Phänologie; Ph: Phänologie, Sz: Soziabilität, VS: Vitalitätssystem; V: Vitalität, G: Geschlecht, cf: unsichere Bestimmung, §: Schutz nach BNatSchG, HH: Rote Liste Hamburg, Nds: Rote Liste Niedersachsen, SH: Rote Liste Schleswig-Holstein, D: Rote Liste Deutschland