

Erhebungsbogen

B

Projekt	Biotopkartierung Hamburg	Interne Nr.	49123
		DK5 DK5-GK	7246 7248
Handlungsbedarf	Nein	DK5 - Name	Sasel-Nord
Bearbeitung	TUC	Biotop-Nr. alt	104 121
Räumliche Abbildung	Fläche	Kartierung	18.10.2003
Anzahl Abschnitte	1	Fläche / Länge [m²/m]	10298,7749
		Breite (lineare Abb.) [m]	

Gesetzlicher Schutz **_ kein gesetzl. Schutz kein gesetzlich geschütztes Biotop** **Schutz nur teilweise** **Nein**

Gesamtbewertung	7	Besonders wertvoll
– Alter	7	Biotop hohen Alters, 100 bis 200 Jahre
– Belastungsgrad	6	Flächenhaft geringe oder örtlich stärkere oder Vorbelastung mit deutlichem Einfluß
– Ökolog. Funktion	7	Sehr hohe Bedeutung in einem Biotopkomplex, für den lokalen Biotopverbund oder als Puffer
– Seltenheit	6	Seltener Biotoptyp, ohne seltene oder bedrohte Pflges., ungesättigtes Artenspektrum, reliktsche RL-Arten

Bestandsbeschreibung

Mesophiler Eichenwald am Hang des Alstertals

Die Baumschicht ist flächig entwickelt und besteht aus mittelalten bis alten Eichen und vereinzelt Buchen. Die Strauchschicht ist nur wenig ausgebildet. Stellenweise wachsen junge Buchen, Weißdorn und Holunder. Die Krautschicht fehlt größtenteils. Stellenweise kommen Gräser und Buchenkeimlinge vor.

Vorkommen an Biotoptypen

1	TF	Typ	HF	F.Anteil
2	BTYP	Biotoptyp		- gesetzl. Grundl.
3	Zusatz	Zusatz zum Biotoptypen		
4	LRT	Lebensraumtyp		
1	1		Ja	100 %
2	WQM	Sonstiger Eichenmischwald (2000)		

Räumliche Lage

Lagebeschreibung	östlich der Alster auf Höhe des Hennebergparks		
Nachbarnutzung/en	Villenbebauung, Halbruderale Gras- und Staudenflur		
Rechtswert (X)	572215	Hochwert (Y)	5946349
Bezirk	Wandsbek	Naturraum	Alstertal (696.02)
Stadtteil (OT-Nr.)	Sasel (518)	Gemarkung	Sasel (539)
Digitaler Grünplan	<input checked="" type="checkbox"/> Hafengesamtgebiet	<input type="checkbox"/> Ramsargebiet	<input type="checkbox"/> EG-Vogelschutzgeb.
Ausgleichsflächen	<input checked="" type="checkbox"/> Biosphärenreservat	<input type="checkbox"/> Nationalpark	<input type="checkbox"/>
NSG / ND / LSG	LSG Wandsbeker Geest [HH-2045 / Anteil: 100%]		
FFH-GEBIET			
Wasserschutzgebiet			

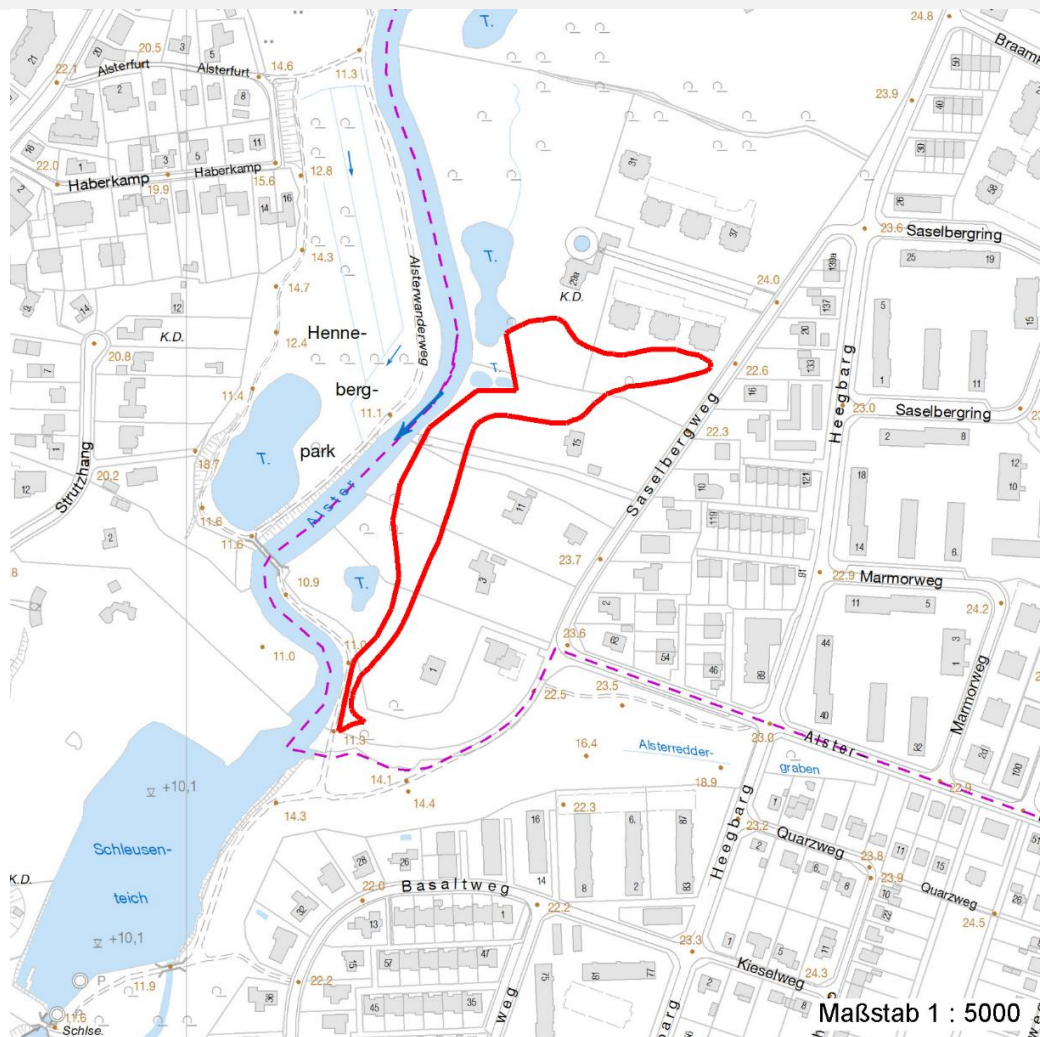
Erhebungsbogen

B

Projekt	Biotopkartierung Hamburg	Interne Nr.	49123
		DK5 DK5-GK	7246 7248
		DK5 - Name	Sasel-Nord
Handlungsbedarf	Nein	Biotop-Nr. alt	104 121
Bearbeitung	TUC	Kartierung	18.10.2003
Räumliche Abbildung	Fläche	Fläche / Länge [m²/m]	10298,7749
Anzahl Abschnitte	1	Breite (lineare Abb.) [m]	

Räumliche Lage

Karte



Weitere Erhebungsbögen

Interne Nr.	Interne Nr. Zuordnung	DK5	Biotop-Nr.	Kartierung	Zuordnung	DK5 (GK)	Biotop-Nr. (alt)
49123	49124	7246	104	12.09.2011	K	7248	121
49123	48914	7246	167	01.01.1991	<	7248	10045

Zuordnung: N = nachfolgende Kartierung, K = weitere Kartierungen (zeitlich vorher oder nachher)

Foto

Interne Nr.	Index	Dateiname	Aufnahmerichtung
7301	0	7246_104_181003_1.JPG	

Weitere Angaben

Merkmal	Wert
Auswertung	
Wertgesichtspunkte	Bedeutung für das Landschaftsbild

Erhebungsbogen

B

Projekt	Biotopkartierung Hamburg	Interne Nr.	49123
		DK5 DK5-GK	7246 7248
Handlungsbedarf	Nein	DK5 - Name	Sasel-Nord
Bearbeitung	TUC	Biotop-Nr. alt	104 121
Räumliche Abbildung	Fläche	Kartierung	18.10.2003
Anzahl Abschnitte	1	Fläche / Länge [m²/m]	10298,7749
		Breite (lineare Abb.) [m]	

Weitere Angaben

Merkmal	Wert
Bedeutung für Tiergruppe	Bedeutung für den Biotopverbund
Ziele der Entwicklung	wertvoller alter Baumbestand
Maßnahmen	Vögel
	Erhaltung
	naturnahe Waldbewirtschaftung

Foto

Fotodatei	7246_104_181003_1.JPG	Fotodatei
Bildbeschreibung		Bildbeschreibung
Aufnahmerichtung		Aufnahmerichtung



Teilflächenbeschreibung

Teilflächentyp		Teilflächen-Nr.	1
Biotoptyp	Sonstiger Eichenmischwald (2000)	Biotoptyp	WQM
- Zusatz		- gesetzl. Grundl.	
FFH-LRT		FFH-LRT	
Beschreibung	Standort: gewachsener Boden	Entw.potential LRT	Ja
		Hauptfläche	100 %
		Flächenanteil	Nein
		FFH-Unters.Fläche	Nein
		Saatgutfläche	Nein

Erhebungsbogen

B

Projekt	Biotopkartierung Hamburg		Interne Nr.	49123
			DK5 DK5-GK	7246 7248
Handlungsbedarf	Nein		DK5 - Name	Sasel-Nord
Bearbeitung	TUC	Kopie	Nein	Biotop-Nr. alt
Räumliche Abbildung	Fläche			104 121
Anzahl Abschnitte	1			Kartierung
				18.10.2003
				Fläche / Länge [m²/m]
				10298,7749
				Breite (lineare Abb.) [m]

Weitere Angaben

Merkmal	Wert
Boden	
Feuchte	5 - frisch und mäßig frisch
Stickstoffgehalt	6 - mäßig stickstoffarm bis stickstoffreich
Standort, Relief	
Relief	Hang
Belichtung	4 - schattig bis halbschattig
Veg. - Deckg./Ant.	
Gesamt	100 %
1. Baumschicht	100 %
Strauchschicht	5 %
1. Krautschicht	5 %
Veg. - Höhe	
Gesamt, durchschn.	25.00 m

Zeigerwerte der Pflanzenartenliste (Auswertung)

Standort	Belichtung	halbsonnig	6,9
Boden	Feuchte	frisch und mäßig frisch	5,4
	Stickstoff (N)	mäßig stickstoffarm bis stickstoffreich	6
	Reaktion	schwach basisch	7,5
Vegetation	Mahdverträglichkeit	schnittempfindlich bis mäßig schnittverträglich	3,5
Zeigerwerte	Futterwert	geringwertiges Futter	3
	Wechselfeuchteanzeiger		1
	Giftpflanzen		0
	Überschw.anzeiger		0

Pflanzenartenliste

Gruppe / Pflanzenart	MS	M	W	Vs	St	PA	Ph	Sz	VS	V	G	cf	§	Rote Liste			
														HH	ND	SH	D
Tracheobionta (Gefäßpflanzen)																	
Aegopodium podagraria (Giersch)	7	w		K1													
Crataegus monogyna (Eingrifflicher Weißdorn)	7	w		S													
Deschampsia cespitosa (Rasen-Schmiele)	7	w		K1													
Fagus sylvatica (Rotbuche)	7	w		B1													
Quercus robur (Stiel-Eiche)	7	d		B1													
Sambucus nigra (Schwarzer Holunder)	7	w		S													
Symphoricarpos albus (Schneebeere)	7	w		S													
										Anzahl Rote Liste Arten							
										Anzahl Arten 7							

MS: Mengensystem; M: Mengenangabe, W: Bewertung der Art (FFH-Monitoring), Vs: Vegetationsschicht, St: Status, PA: Autor Phänologie; Ph: Phänologie, Sz: Soziabilität, VS: Vitalitätssystem; V: Vitalität, G: Geschlecht, cf: unsichere Bestimmung, §: Schutz nach BNatSchG, HH: Rote Liste Hamburg, Nds: Rote Liste Niedersachsen, SH: Rote Liste Schleswig-Holstein, D: Rote Liste Deutschland