

Erhebungsbogen

B

Projekt	Biotopkartierung Hamburg		Interne Nr.	49192
			DK5 DK5-GK	7246 7248
			DK5 - Name	Sasel-Nord
Handlungsbedarf	Nein		Biotop-Nr. alt	101 118
Bearbeitung	SCÖ	Kopie	Nein	Kartierung
Räumliche Abbildung	Fläche			25.10.2011
Anzahl Abschnitte	1			Fläche / Länge [m²/m]
				7473,3859
				Breite (lineare Abb.) [m]

Gesetzlicher Schutz § 30 (2) 1.2 Natürliche oder naturnahe stehende Gewässer **Schutz nur teilweise** **Nein**

Gesamtbewertung	6	Wertvoll
– Alter	6	Biotop mittleren Alters, 50 bis 100 Jahre
– Belastungsgrad	6	Flächenhaft geringe oder örtlich stärkere oder Vorbelastung mit deutlichem Einfluß
– Ökolog. Funktion	6	Hohe Bedeutung in einem Biotopkomplex, für den lokalen Biotopverbund oder als Puffer
– Seltenheit	6	Seltener Biotoptyp, ohne seltene oder bedrohte Pflges., ungesättigtes Artenspektrum, reliktsische RL-Arten

Bestandsbeschreibung

Teichverbund an der Saselbek

Teilweise sind die Teiche trockengefallen oder haben nur noch kleine Restwasserflächen. Sie sind meist dicht mit Bitterem Schaumkraut bewachsen. Die Teiche sind durch Dämme untereinander und zur Saselbek hin abgegrenzt. Hier hat sich ein Gehölzbestand aus Erlen und Bergahorn entwickelt. Die Krautschicht ist größtenteils gut ausgebildet. Sie setzt sich aus Günsel, Gundermann, Goldnessel, Seggen und Brennesseln zusammen. Die Wasserflächen der höher aufgestauten Teiche sind meist vollständig mit Wasserlinse bedeckt. Im Uferbereich wächst Bitteres Schaumkraut. Die Anlage ist nicht mehr in Betrieb. Die Wehre sind stark beschädigt und nicht mehr voll funktionsfähig. In einigen Teichen liegen tote Bäume oder Weiden, die wieder ausschlagen. Die Teiche sind naturnah und daher nach § 30 1.2 BNatSchG geschützt.

Die Biotoptypen entsprechen nicht dem FFH-Lebensraumtyp 3150, da die Unterwasservegetation fehlt.

Vorkommen an Biotoptypen

1	TF	Typ	HF	F.Anteil
2	BTYP	Biotoptyp	- gesetzl. Grundl.	
3	Zusatz	Zusatz zum Biotoptypen		
4	LRT	Lebensraumtyp		
1	1		Ja	100 %
2	SEZ	Sonstiges, naturnahes, nährstoffreiches Kleingewässer (2000)		
4	kein LRT	kein Lebensraumtyp nach FFH-Richtlinie		

Räumliche Lage

Lagebeschreibung	an der Saselbek, westlich Langer Iland			
Nachbarnutzung/en	Wald, Saselbek			
Rechtswert (X)	573407	Hochwert (Y)	5946854	
Bezirk	Wandsbek	Naturraum	Stapelfelder Jungmoränengebiet (702.00)	
Stadtteil (OT-Nr.)	Bergstedt (524)	Gemarkung	Bergstedt (538)	
Digitaler Grünplan	<input type="checkbox"/> Hafengesamtgebiet	<input type="checkbox"/> Ramsargebiet	<input type="checkbox"/> EG-Vogelschutzgeb.	<input checked="" type="checkbox"/> x
Ausgleichsflächen NSG / ND / LSG	<input type="checkbox"/> Biosphärenreservat	<input type="checkbox"/> Nationalpark		
FFH-GEBIET	NSG Hainesch Iland [HH-502 / Anteil: 100%]			
Wasserschutzgebiet				

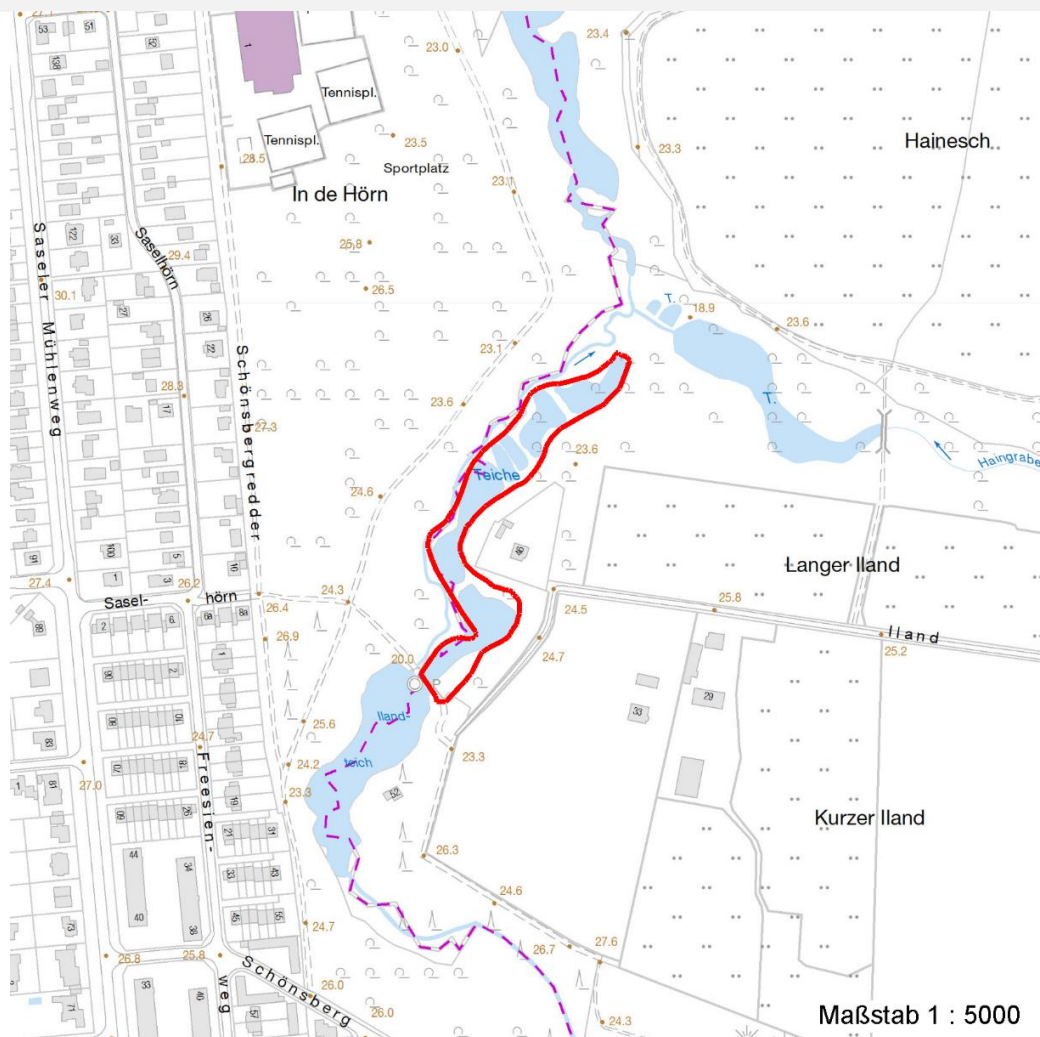
Erhebungsbogen

B

Projekt	Biotopkartierung Hamburg		Interne Nr.	49192
			DK5 DK5-GK	7246 7248
Handlungsbedarf	Nein		DK5 - Name	Sasel-Nord
Bearbeitung	SCÖ	Kopie	Nein	Biotop-Nr. alt
Räumliche Abbildung	Fläche			101 118
Anzahl Abschnitte	1			Kartierung
				25.10.2011
				Fläche / Länge [m²/m]
				7473,3859
				Breite (lineare Abb.) [m]

Räumliche Lage

Karte



Weitere Erhebungsbögen

Interne Nr.	Interne Nr. Zuordnung	DK5	Biotop-Nr.	Kartierung	Zuordnung	DK5 (GK)	Biotop-Nr. (alt)
49192	49191	7246	101	16.10.2003	K	7248	118

Zuordnung: N = nachfolgende Kartierung, K = weitere Kartierungen (zeitlich vorher oder nachher)

Foto

Interne Nr.	Index	Dateiname	Aufnahmerichtung
5296	0	7246_101_251011_1.JPG	
5297	0	7246_101_251011_2.JPG	
5298	0	7246_101_251011_3.JPG	
5299	0	7246_101_251011_4.JPG	

Erhebungsbogen

B

Projekt	Biotopkartierung Hamburg	Interne Nr.	49192
		DK5 DK5-GK	7246 7248
Handlungsbedarf	Nein	DK5 - Name	Sasel-Nord
Bearbeitung	SCÖ	Biotop-Nr. alt	101 118
Räumliche Abbildung	Fläche	Kartierung	25.10.2011
Anzahl Abschnitte	1	Fläche / Länge [m²/m]	7473,3859
		Breite (lineare Abb.) [m]	

Weitere Angaben

Merkmal	Wert
Auswertung	
Gefährdung / Einflüsse	Wasserspiegel teilweise stark abgesunken Anlage nicht mehr genutzt
Wertgesichtspunkte	Brutgebiet für Gebirgsstelze Nahrungs- und Brutbiotop für Eisvogel Ornithologisch wertvoller Bereich wertvoller Feuchtbiotop
Bedeutung für Tiergruppe	Amphibien Vögel
Ziele der Entwicklung Maßnahmen	Sukzession zum Auwald keine Angaben - 0

Foto

Fotodatei	7246_101_251011_1.JPG	Fotodatei	7246_101_251011_2.JPG
Bildbeschreibung		Bildbeschreibung	
Aufnahmerichtung		Aufnahmerichtung	



Erhebungsbogen

B

Projekt	Biotopkartierung Hamburg	Interne Nr.	49192
		DK5 DK5-GK	7246 7248
Handlungsbedarf	Nein	DK5 - Name	Sasel-Nord
Bearbeitung	SCÖ	Biotop-Nr. alt	101 118
Räumliche Abbildung	Fläche	Kartierung	25.10.2011
Anzahl Abschnitte	1	Fläche / Länge [m²/m]	7473,3859
		Breite (lineare Abb.) [m]	

Foto

Fotodatei 7246_101_251011_3.JPG

Bildbeschreibung
Aufnahmerichtung



Fotodatei 7246_101_251011_4.JPG

Bildbeschreibung
Aufnahmerichtung



Teilflächenbeschreibung

Teilflächentyp		Teilflächen-Nr.	1
Biotoptyp	Sonstiges, naturnahes, nährstoffreiches Kleingewässer (2000)	Biotoptyp	SEZ
- Zusatz		- gesetzl. Grundl.	
FFH-LRT	kein Lebensraumtyp nach FFH-Richtlinie	FFH-LRT	kein LRT
Beschreibung		Entw.potential LRT	
Standort: natürliches Substrat		Hauptfläche	Ja
		Flächenanteil	100 %
		FFH-Unters.Fläche	Nein
		Saatgutfläche	Nein

Erhebungsbogen

B

Projekt	Biotopkartierung Hamburg		Interne Nr.	49192
			DK5 DK5-GK	7246 7248
Handlungsbedarf	Nein		DK5 - Name	Sasel-Nord
Bearbeitung	SCÖ	Kopie	Nein	Biotop-Nr. alt
Räumliche Abbildung	Fläche			101 118
Anzahl Abschnitte	1			Kartierung
				25.10.2011
				Fläche / Länge [m²/m]
				7473,3859
				Breite (lineare Abb.) [m]

Weitere Angaben

Merkmal	Wert
Boden	
Feuchte	8 - naß
Stickstoffgehalt	7 - stickstoffreich
Gewässer	
Böschungshöhe	0.50 m
Gewässertiefe	0.50 m
Länge	270.00 m
Breite	25.00 m
Wasserführung	w - wechselnde Wasserstände
Strömung	k - keine Strömung
Trübung	w - schwache Trübung
Standort, Relief	
Relief	Teichverbund
Böschungsneigung	steil - 1:1 bis 1:2
Belichtung	5 - halbschattig
Veg. - Deckg./Ant.	
Gesamt	90 %
1. Baumschicht	40 %
2. Baumschicht	1 %
Strauchschicht	10 %
1. Krautschicht	90 %
Veg. - Höhe	
Gesamt, durchschn.	10.00 m

Zeigerwerte der Pflanzenartenliste (Auswertung)

Standort	Belichtung	halbsonnig bis halbschattig	5,8
Boden	Feuchte	naß	7,9
	Stickstoff (N)	mäßig stickstoffarm bis stickstoffreich	5,8
	Reaktion	schwach sauer	6,1
Vegetation	Mahdverträglichkeit	mäßig schnittverträglich (erster Schnitt nicht vor 1. Juli)	4,8
Zeigerwerte	Futterwert	fast wertloses Futter	0,8
	Wechselfeuchteanzeiger		7
	Giftpflanzen		4
	Überschw.anzeiger		8

Pflanzenartenliste

Gruppe / Pflanzenart	MS	M	W	Vs	St	PA	Ph	Sz	VS	V	G	cf	§	Rote Liste			
														HH	ND	SH	D
Tracheobionta (Gefäßpflanzen)																	
Acer pseudoplatanus (Berg-Ahorn)	7	w		B1													
Acer pseudoplatanus (Berg-Ahorn)	7	z		S	-												
Ajuga reptans (Kriechender Günsel)	7	h		K1													
Alnus glutinosa (Schwarz-Erle)	7	z		B1													
Athyrium filix-femina (Gewöhnlicher Frauenfarn)	7	z		K1													
Callitriche spec. (Wasserstern)	7	w		-	-												

Erhebungsbogen

B

Projekt	Biotopkartierung Hamburg		Interne Nr.	49192	
			DK5 DK5-GK	7246	7248
Handlungsbedarf	Nein		DK5 - Name	Sasel-Nord	
Bearbeitung	SCÖ	Kopie	Biotop-Nr. alt	101	118
Räumliche Abbildung	Fläche	Nein	Kartierung	25.10.2011	
Anzahl Abschnitte	1		Fläche / Länge [m²/m]	7473,3859	
			Breite (lineare Abb.) [m]		

Pflanzenartenliste

Gruppe / Pflanzenart	MS	M	W	Vs	St	PA	Ph	Sz	VS	V	G	cf	§	Rote Liste				
														HH	ND	SH	D	
Cardamine amara (Bitteres Schaumkraut)	7	h		K1										V		V		
Carex acutiformis (Sumpf-Segge)	7	z		K1														
Carex pseudocyperus (Scheinzyper-Segge)	7	w		K1	-													
Carex remota (Winkel-Segge)	7	z		K1														
Carpinus betulus (Hainbuche)	7	w		S	-													
Chrysosplenium oppositifolium (Gegenblättriges Milzkraut)	7	w		K1	-									2				
Corylus avellana (Haselnuss)	7	w		S														
Deschampsia cespitosa (Rasen-Schmiele)	7	w		K1														
Dryopteris dilatata (Breitblättriger Wurmfarne)	7	w		K1	-													
Dryopteris filix-mas (Gewöhnlicher Wurmfarne)	7	w		K1	-													
Eupatorium cannabinum (Wasserdost)	7	w		K1														
Festuca gigantea (Riesen-Schwingel)	7	w		K1														
Filipendula ulmaria (Mädesüß)	7	w		K1														
Fraxinus excelsior (Gewöhnliche Esche)	7	w		S														
Galeobdolon luteum (Echte Goldnessel)	7	z		K1										V				
Glechoma hederacea (Gundermann)	7	z		K1														
Iris pseudacorus (Gelbe Schwertlilie)	7	w		K1										b				
Juncus effusus (Flatter-Binse)	7	w		K1														
Lemna minor (Kleine Wasserlinse)	7	h		-	-													
Lycopus europaeus (Gewöhnlicher Wolfstrapp)	7	w		K1														
Lysimachia nummularia (Pfennigkraut)	7	w		K1														
Phalaris arundinacea (Rohr-Glanzgras)	7	w		K1														
Ranunculus repens (Kriechender Hahnenfuß)	7	w		K1	-													
Rhododendron spec. (Rhododendron)	7	w		S	-													
Ribes spec. (Stachelbeere)	7	w		S	-													
Rumex sanguineus (Blut-Ampfer)	7	w		K1														
Salix cinerea (Grau-Weide)	7	w		S	-													
Salix x rubens (Fahl-Weide)	7	w		B2														
Scirpus sylvaticus (Wald-Simse)	7	w		K1														V
Scrophularia nodosa (Knotige Braunwurz)	7	w		K1	-													
Scutellaria galericulata (Sumpf-Helmkraut)	7	w		K1	-													
Solanum dulcamara (Bittersüßer Nachtschatten)	7	w		K1														
Stellaria nemorum (Wald-Sternmiere)	7	z		K1	-													
Urtica dioica (Große Brennnessel)	7	z		K1														
																Anzahl Rote Liste Arten	3	2
																Anzahl Arten	39	

MS: Mengensystem; M: Mengenangabe, W: Bewertung der Art (FFH-Monitoring), Vs: Vegetationsschicht, St: Status, PA: Autor Phänologie; Ph: Phänologie, Sz: Soziabilität, VS: Vitalitätssystem; V: Vitalität, G: Geschlecht, cf: unsichere Bestimmung, §: Schutz nach BNatSchG, HH: Rote Liste Hamburg, Nds: Rote Liste Niedersachsen, SH: Rote Liste Schleswig-Holstein, D: Rote Liste Deutschland