

Erhebungsbogen

B

Projekt	Biotopkartierung Hamburg	Interne Nr.	49191
		DK5 DK5-GK	7246 7248
Handlungsbedarf	Nein	DK5 - Name	Sasel-Nord
Bearbeitung	TUC	Biotop-Nr. alt	101 118
Räumliche Abbildung	Fläche	Kartierung	16.10.2003
Anzahl Abschnitte	1	Fläche / Länge [m²/m]	7473,3859
		Breite (lineare Abb.) [m]	

Gesetzlicher Schutz § 30 (2) 1.2 Natürliche oder naturnahe stehende Gewässer **Schutz nur teilweise** **Nein**

Gesamtbewertung	6	Wertvoll
– Alter	5	Biotop mittleren Alters, 20 bis 50 Jahre
– Belastungsgrad	6	Flächenhaft geringe oder örtlich stärkere oder Vorbelastung mit deutlichem Einfluß
– Ökolog. Funktion	6	Hohe Bedeutung in einem Biotopkomplex, für den lokalen Biotopverbund oder als Puffer
– Seltenheit	5	Seltener Biotoptyp, floristisch stark verarmt, ohne seltener Pflges. od. verbr. artenreicher Biotoptyp

Bestandsbeschreibung

Teichverbund an der Saselbek

Der Wasserstand in den Teichen fällt nach Norden hin ab. Teilweise sind die Teiche trockengefallen oder haben nur noch kleine Restwasserflächen. Die Teiche sind durch Dämme untereinander und zur Saselbek hin abgegrenzt. Hier hat sich ein Gehölzbestand aus Erlen, Weiden und Bergahorn entwickelt. Die Krautschicht ist größtenteils gut ausgebildet. Sie setzt sich aus Gräsern, Hochstauden, Seggen und Brennesseln zusammen. Die Wasserflächen sind teilweise mit Wasserlinse bedeckt. Im Uferbereich wächst Bitteres Schaumkraut. Die Anlage scheint nicht mehr in Betrieb zu sein. Die Wehre sind stark beschädigt und nicht mehr voll funktionsfähig.

Vorkommen an Biotoptypen

1	TF	BTYP	Typ	HF	F.Anteil
2		Zusatz	Biotoptyp		- gesetzl. Grundl.
3		LRT	Zusatz zum Biotoptypen		
4			Lebensraumtyp		
1	1			Ja	100 %
2		SEZ	Sonstiges, naturnahes, nährstoffreiches Kleingewässer (2000)		
4		kein LRT	kein Lebensraumtyp nach FFH-Richtlinie		
1	2				0 %
2		NU	Feuchte Staudensäume (2000)		
4		kein LRT	kein Lebensraumtyp nach FFH-Richtlinie		

Räumliche Lage

Lagebeschreibung	an der Saselbek, westlich Langer Iland		
Nachbarnutzung/en	Wald, Saselbek		
Rechtswert (X)	573407	Hochwert (Y)	5946854
Bezirk	Wandsbek	Naturraum	Stapelfelder Jungmoränengebiet (702.00)
Stadtteil (OT-Nr.)	Bergstedt (524)	Gemarkung	Bergstedt (538)
Digitaler Grünplan	<input type="checkbox"/> Hafengesamtgebiet	<input type="checkbox"/> Ramsargebiet	<input type="checkbox"/> EG-Vogelschutzgeb. <input checked="" type="checkbox"/>
Ausgleichsflächen NSG / ND / LSG	<input type="checkbox"/> Biosphärenreservat	<input type="checkbox"/> Nationalpark	<input type="checkbox"/>
FFH-GEBIET	NSG Hainesch Iland [HH-502 / Anteil: 100%]		
Wasserschutzgebiet			

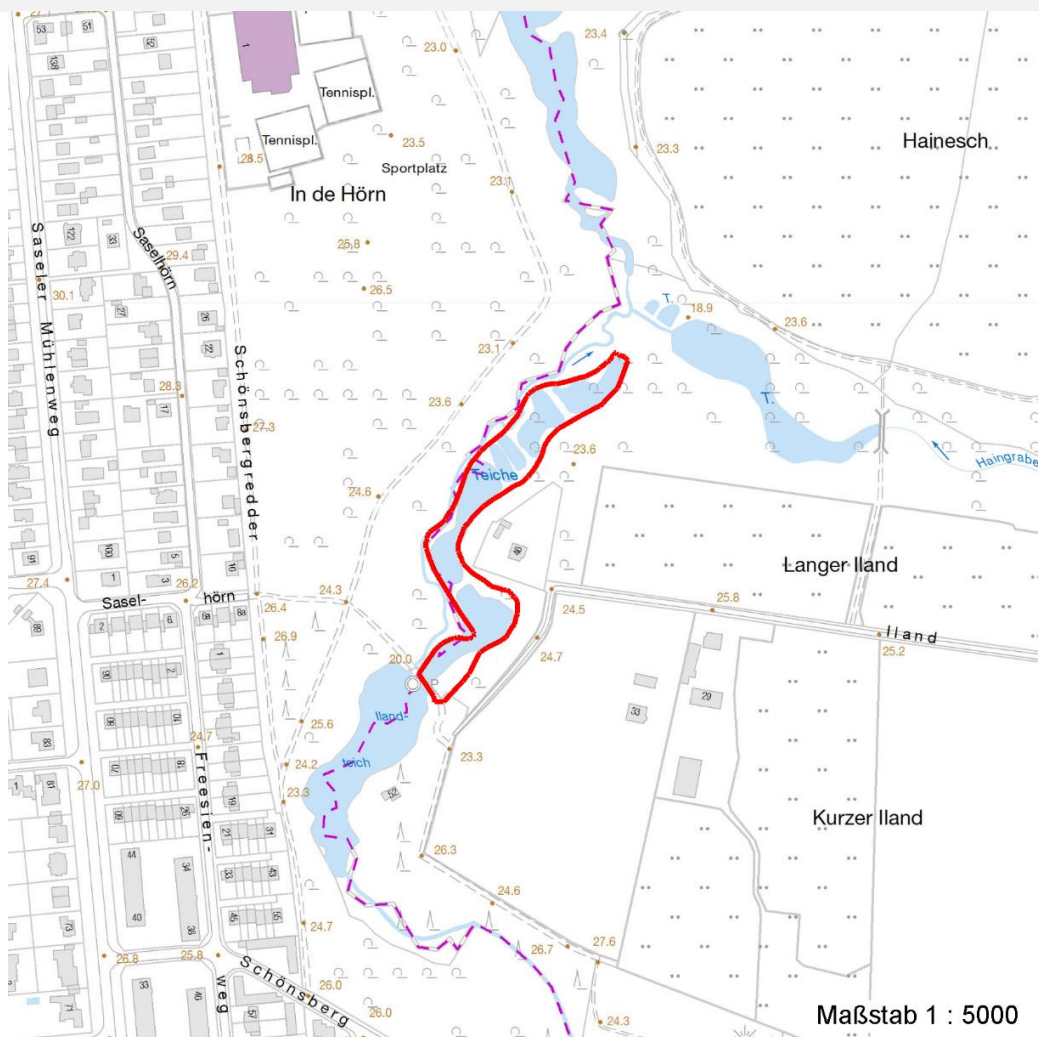
Erhebungsbogen

B

Projekt	Biotopkartierung Hamburg	Interne Nr.	49191
		DK5 DK5-GK	7246 7248
		DK5 - Name	Sasel-Nord
Handlungsbedarf	Nein	Biotop-Nr. alt	101 118
Bearbeitung	TUC	Kartierung	16.10.2003
Räumliche Abbildung	Fläche	Fläche / Länge [m²/m]	7473,3859
Anzahl Abschnitte	1	Breite (lineare Abb.) [m]	

Räumliche Lage

Karte



Weitere Erhebungsbögen

Interne Nr.	Interne Nr. Zuordnung	DK5	Biotop-Nr.	Kartierung	Zuordnung	DK5 (GK)	Biotop-Nr. (alt)
49191	49192	7246	101	25.10.2011	K	7248	118
49191	48956	7246	19	15.09.1995	/	7248	24
49191	49187	7246	23	15.09.1995	/	7248	30

Zuordnung: N = nachfolgende Kartierung, K = weitere Kartierungen (zeitlich vorher oder nachher)

Foto

Interne Nr.	Index	Dateiname	Aufnahmerichtung
7624	0	7246_101_161003_1.JPG	

Weitere Angaben

Merkmal	Wert
---------	------

Auswertung

15.04.2020

Erhebungsbogen

B

Projekt	Biotopkartierung Hamburg	Interne Nr.	49191
		DK5 DK5-GK	7246 7248
Handlungsbedarf	Nein	DK5 - Name	Sasel-Nord
Bearbeitung	TUC	Biotop-Nr. alt	101 118
Räumliche Abbildung	Fläche	Kartierung	16.10.2003
Anzahl Abschnitte	1	Fläche / Länge [m²/m]	7473,3859
		Breite (lineare Abb.) [m]	

Weitere Angaben

Merkmal	Wert
Gefährdung / Einflüsse	Wasserspiegel stark abgesunken Anlage nicht mehr genutzt
Wertgesichtspunkte	Brutgebiet für Gebirgsstelze Nahrungsbiotop für Eisvogel Ornithologisch wertvoller Bereich wertvoller Feuchtbiotop
Bedeutung für Tiergruppe	Vögel
Ziele der Entwicklung	Erhaltung
Maßnahmen	keine Angaben - 0

Foto

Fotodatei	7246_101_161003_1.JPG	Fotodatei
Bildbeschreibung		Bildbeschreibung
Aufnahmerichtung		Aufnahmerichtung



Teilflächenbeschreibung

Teilflächentyp		Teilflächen-Nr.	1
Biotoptyp	Sonstiges, naturnahes, nährstoffreiches Kleingewässer (2000)	Biotoptyp	SEZ
- Zusatz		- gesetzl. Grundl.	
FFH-LRT	kein Lebensraumtyp nach FFH-Richtlinie	FFH-LRT	kein LRT
Beschreibung	Standort: natürliches Substrat	Entw.potential LRT	
		Hauptfläche	Ja
		Flächenanteil	100 %
		FFH-Unters.Fläche	Nein
		Saatgutfläche	Nein

Erhebungsbogen

B

Projekt	Biotopkartierung Hamburg		Interne Nr.	49191
			DK5 DK5-GK	7246 7248
Handlungsbedarf	Nein		DK5 - Name	Sasel-Nord
Bearbeitung	TUC	Kopie Nein	Biotop-Nr. alt	101 118
Räumliche Abbildung	Fläche		Kartierung	16.10.2003
Anzahl Abschnitte	1		Fläche / Länge [m²/m]	7473,3859
			Breite (lineare Abb.) [m]	

Weitere Angaben

Merkmal	Wert
Boden	
Feuchte	6 - mäßig feucht und wechselfeucht
Stickstoffgehalt	6 - mäßig stickstoffarm bis stickstoffreich
Gewässer	
Böschungshöhe	0.70 m
Gewässertiefe	0.50 m
Länge	270.00 m
Breite	25.00 m
Wasserführung	w - wechselnde Wasserstände
Strömung	k - keine Strömung
Trübung	w - schwache Trübung
Färbung	grau
Standort, Relief	
Relief	Teichverbund
Böschungsneigung	steil - 1:1 bis 1:2
Belichtung	6 - halbsonnig bis halbschattig
Veg. - Deckg./Ant.	
Gesamt	25 %
1. Baumschicht	10 %
Strauchschicht	15 %
1. Krautschicht	25 %
Veg. - Höhe	
Gesamt, durchschn.	10.00 m

Zeigerwerte der Pflanzenartenliste (Auswertung)

Standort	Belichtung	halbsonnig bis halbschattig	6
Boden	Feuchte	naß	7,6
	Stickstoff (N)	mäßig stickstoffarm bis stickstoffreich	6,2
Vegetation	Reaktion	schwach sauer	6,3
	Mahdverträglichkeit	schnittempfindlich bis mäßig schnittverträglich	4,3
Zeigerwerte	Futterwert	fast wertloses Futter	1,1
	Wechselfeuchteanzeiger		9
	Giftpflanzen		3
	Überschw.anzeiger		6

Pflanzenartenliste

Gruppe / Pflanzenart	MS	M	W	Vs	St	PA	Ph	Sz	VS	V	G	cf	§	Rote Liste			
														HH	ND	SH	D
Tracheobionta (Gefäßpflanzen)																	
Acer pseudoplatanus (Berg-Ahorn)	7	w		B1													
Ajuga reptans (Kriechender Günsel)	7	w		K1													
Alnus glutinosa (Schwarz-Erle)	7	w		B1													
Athyrium filix-femina (Gewöhnlicher Frauenfarn)	7	w		K1													
Berula erecta (Aufrechte Berle)	7	w		K1													
Cardamine amara (Bitteres Schaumkraut)	7	z		K1									V	V			

Erhebungsbogen

B

Projekt	Biotopkartierung Hamburg	Interne Nr.	49191
		DK5 DK5-GK	7246 7248
Handlungsbedarf	Nein	DK5 - Name	Sasel-Nord
Bearbeitung	TUC	Biotop-Nr. alt	101 118
Räumliche Abbildung	Fläche	Kartierung	16.10.2003
Anzahl Abschnitte	1	Fläche / Länge [m²/m]	7473,3859
		Breite (lineare Abb.) [m]	

Pflanzenartenliste

Gruppe / Pflanzenart	MS	M	W	Vs	St	PA	Ph	Sz	VS	V	G	cf	§	Rote Liste				
														HH	ND	SH	D	
Carex acutiformis (Sumpf-Segge)	7	w		K1														
Carex paniculata (Rispen-Segge)	7	X		-														
Carex remota (Winkel-Segge)	7	w		K1														
Chrysosplenium alternifolium (Wechselblättriges Milzkraut)	7	X		-											2			
Circaea lutetiana (Gewöhnliches Hexenkraut)	7	w		K1														
Cirsium oleraceum (Kohl-Kratzdistel)	7	w		K1														
Corylus avellana (Haselnuss)	7	w		S														
Deschampsia cespitosa (Rasen-Schmiele)	7	w		K1														
Eupatorium cannabinum (Wasserdost)	7	w		K1														
Festuca gigantea (Riesen-Schwengel)	7	w		K1														
Filipendula ulmaria (Mädesüß)	7	w		K1														
Fraxinus excelsior (Gewöhnliche Esche)	7	w		B1														
Glechoma hederacea (Gundermann)	7	z		K1														
Impatiens noli-tangere (Echtes Springkraut)	7	w		K1													V	
Iris pseudacorus (Gelbe Schwertlilie)	7	w		K1										b				
Juncus effusus (Flutter-Binse)	7	w		K1														
Lamium spec. (Taubnessel)	7	w		K1														
Lemna minor (Kleine Wasserlinse)	7	w		K1														
Lemna trisulca (Dreifurchige Wasserlinse)	7	X		-													V	
Lycopus europaeus (Gewöhnlicher Wolfstrapp)	7	w		K1														
Lysimachia nummularia (Pfennigkraut)	7	w		K1														
Lysimachia vulgaris (Gewöhnlicher Gilbweiderich)	7	w		K1														
Lythrum salicaria (Blut-Weiderich)	7	w		K1														
Nasturtium officinale (Echte Brunnenkresse)	7	X		-														
Nuphar lutea (Gelbe Teichrose)	7	X		-										b				
Oxalis acetosella (Wald-Sauerklee)	7	w		K1														
Persicaria hydropiper (Wasserpfeffer)	7	w		K1														
Phalaris arundinacea (Rohr-Glanzgras)	7	w		K1														
Rumex obtusifolius (Stumpfbältriger Ampfer)	7	w		K1														
Salix cinerea (Grau-Weide)	7	w		S														
Salix pentandra (Lorbeer-Weide)	7	w		S													3	
Sambucus nigra (Schwarzer Holunder)	7	w		S														
Scirpus sylvaticus (Wald-Simse)	7	w		K1														V
Solanum dulcamara (Bittersüßer Nachtschatten)	7	w		K1														
Urtica dioica (Große Brennnessel)	7	z		K1														
														Anzahl Rote Liste Arten				
														Anzahl Arten				41
														4	1	2		

MS: Mengensystem; M: Mengenangabe, W: Bewertung der Art (FFH-Monitoring), Vs: Vegetationsschicht, St: Status, PA: Autor Phänologie; Ph: Phänologie, Sz: Soziabilität, VS: Vitalitätssystem, V: Vitalität, G: Geschlecht, cf: unsichere Bestimmung, §: Schutz nach BNatSchG, HH: Rote Liste Hamburg, Nds: Rote Liste Niedersachsen, SH: Rote Liste Schleswig-Holstein, D: Rote Liste Deutschland

Erhebungsbogen

B

Projekt	Biotopkartierung Hamburg	Interne Nr.	49191	
		DK5 DK5-GK	7246	7248
Handlungsbedarf	Nein	DK5 - Name	Sasel-Nord	
Bearbeitung	TUC	Biotop-Nr. alt	101	118
Räumliche Abbildung	Fläche	Kartierung	16.10.2003	
Anzahl Abschnitte	1	Fläche / Länge [m²/m]	7473,3859	
		Breite (lineare Abb.) [m]		

Teilflächenbeschreibung

Teilflächentyp		Teilflächen-Nr.	2
Biotoptyp	Feuchte Staudensäume (2000)	Biotoptyp	NU
- Zusatz		- gesetzl. Grundl.	
FFH-LRT	kein Lebensraumtyp nach FFH-Richtlinie	FFH-LRT	kein LRT
Beschreibung		Entw.potential LRT	
		Hauptfläche	
		Flächenanteil	0 %
		FFH-Unters.Fläche	Nein
		Saatgutfläche	Nein