

Erhebungsbogen

B

Projekt	Biotopkartierung Hamburg, Datenbestand aus FoxPro	Interne Nr.	48592	
		DK5 DK5-GK	7244	7246
Handlungsbedarf	Nein	DK5 - Name	Sasel	
Bearbeitung	RIE	Biotop-Nr. alt	7	12
Räumliche Abbildung	Fläche	Kartierung	15.08.1987	
Anzahl Abschnitte	4	Fläche / Länge [m²/m]	17883,4675	
		Breite (lineare Abb.) [m]		

Gesetzlicher Schutz **_ kein gesetzl. Schutz kein gesetzlich geschütztes Biotop** **Schutz nur teilweise** **Nein**

Gesamtbewertung 0 keine Angabe

- Alter
- Belastungsgrad
- Ökolog. Funktion
- Seltenheit

Bestandsbeschreibung

Spezielle Nutzungen: S-Bahndamm

Nutzungsintensität: extensiv

Vorkommende Pflanzengesellschaften: ohne Angabe

Vorkommen an Biotoptypen

1	TF	Typ	HF	F.Anteil
2	BTYP	Biototyp		- gesetzl. Grundl.
3	Zusatz	Zusatz zum Biotoptypen		
4	LRT	Lebensraumtyp		
1	1		Ja	100 %
2	HG	Feld-, Stadt- und Kleingehölz (2000)		

Räumliche Lage

Lagebeschreibung	S-Bahn (S1) nach Poppenbüttel		
Nachbarnutzung/en			
Rechtswert (X)	572123	Hochwert (Y)	5944854
Bezirk	Wandsbek	Naturraum	Geestplatten östlich der Alster (696.03)
Stadtteil (OT-Nr.)	Poppenbüttel (519)	Gemarkung	Poppenbüttel (532)
Digitaler Grünplan	<input type="checkbox"/> Hafengesamtgebiet	<input type="checkbox"/> Ramsargebiet	<input type="checkbox"/> EG-Vogelschutzgeb.
Ausgleichsflächen	<input type="checkbox"/> Biosphärenreservat	<input type="checkbox"/> Nationalpark	<input type="checkbox"/>
NSG / ND / LSG			
FFH-GEBIET			
Wasserschutzgebiet			

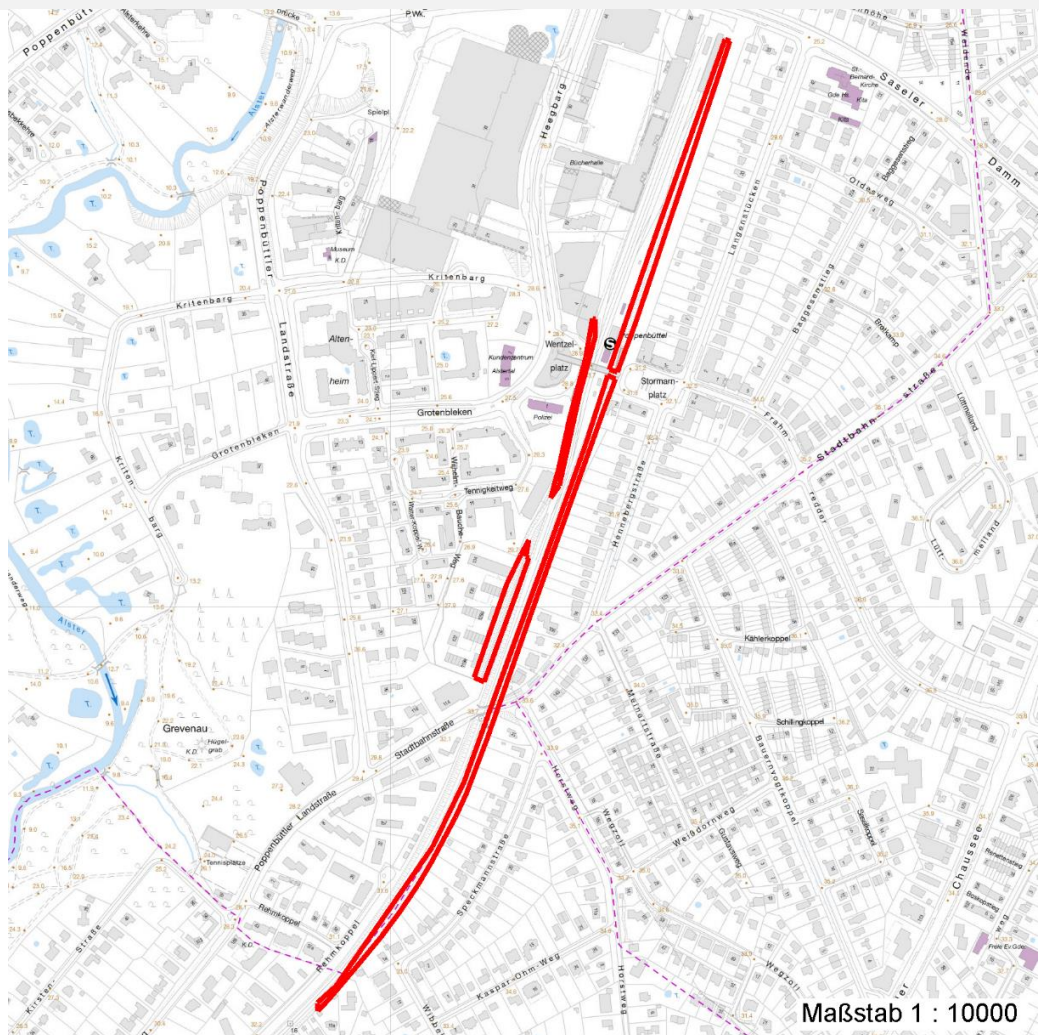
Erhebungsbogen

B

Projekt	Biotopkartierung Hamburg, Datenbestand aus FoxPro	Interne Nr.	48592	
		DK5 DK5-GK	7244	7246
		DK5 - Name	Sasel	
Handlungsbedarf	Nein	Biotop-Nr. alt	7	12
Bearbeitung	RIE	Kartierung	15.08.1987	
Räumliche Abbildung	Fläche	Fläche / Länge [m²/m]	17883,4675	
Anzahl Abschnitte	4	Breite (lineare Abb.) [m]		

Räumliche Lage

Karte



Weitere Erhebungsbögen

Interne Nr.	Interne Nr. Zuordnung	DK5	Biotop-Nr.	Kartierung	Zuordnung	DK5 (GK)	Biotop-Nr. (alt)
48592	48614	7244	7	15.08.1995	K	7246	12

Zuordnung: N = nachfolgende Kartierung, K = weitere Kartierungen (zeitlich vorher oder nachher)

Weitere Angaben

Merkmal	Wert
Auswertung	
Gefährdung / Einflüsse	Herbizide
Wertgesichtspunkte	Dominanz von Laubgehölzen Hoher Wildpflanzenanteil jungung ungestoerter Standort von spontanem Gehoelzbestand mit Naturver-
zoologisch bedeutsame Strukturen	Dichte spontane Gebüsche

Erhebungsbogen

B

Projekt	Biotopkartierung Hamburg, Datenbestand aus FoxPro	Interne Nr.	48592	
		DK5 DK5-GK	7244	7246
		DK5 - Name	Sasel	
Handlungsbedarf	Nein	Biotop-Nr. alt	7	12
Bearbeitung	RIE	Kartierung	15.08.1987	
Räumliche Abbildung	Fläche	Fläche / Länge [m²/m]	17883,4675	
Anzahl Abschnitte	4	Breite (lineare Abb.) [m]		

Weitere Angaben

Merkmal	Wert
Maßnahmen	Erhalt des Biotops in der gegenwärtigen Ausprägung - 1.4 Kein Biozideinsatz

Teilflächenbeschreibung

Teilflächentyp		Teilflächen-Nr.	1
Biotoptyp	Feld-, Stadt- und Kleingehölz (2000)	Biotoptyp	HG
- Zusatz		- gesetzl. Grundl.	
FFH-LRT		FFH-LRT	
Beschreibung	Standort: Substrat: Erde/Sand	Entw.potential LRT	
		Hauptfläche	Ja
		Flächenanteil	100 %
		FFH-Unters.Fläche	Nein
		Saatgutfläche	Nein

Weitere Angaben

Merkmal	Wert
Boden	
Feuchte	5 - frisch und mäßig frisch
Standort, Relief	
Relief	Hang
Luft	keine Besonderheiten
Veg. - Deckg./Ant.	
1. Baumschicht	70 %
Strauchschicht	90 %
1. Krautschicht	50 %
Mooschicht	10 %

Zeigerwerte der Pflanzenartenliste (Auswertung)

Standort	Belichtung	halbsonnig bis halbschattig	6,3
Boden	Feuchte	frisch und mäßig frisch	5,4
	Stickstoff (N)	stickstoffreich	6,8
	Reaktion	schwach sauer	6,3
Vegetation	Mahdverträglichkeit	schnittempfindlich bis mäßig schnittverträglich	3,8
Zeigerwerte	Futterwert	geringwertiges Futter	3,2
	Wechselfeuchteanzeiger		3
	Giftpflanzen		1
	Überschw.anzeiger		1

Pflanzenartenliste

Gruppe / Pflanzenart	MS	M	W	Vs	St	PA	Ph	Sz	VS	V	G	cf	§	Rote Liste				
														HH	ND	SH	D	
Tracheobionta (Gefäßpflanzen)																		
Acer pseudoplatanus (Berg-Ahorn)	1	+			B1													

Erhebungsbogen

B

Projekt	Biotopkartierung Hamburg, Datenbestand aus FoxPro	Interne Nr.	48592	
		DK5 DK5-GK	7244	7246
		DK5 - Name	Sasel	
Handlungsbedarf	Nein	Biotop-Nr. alt	7	12
Bearbeitung	RIE	Kartierung	15.08.1987	
Räumliche Abbildung	Fläche	Fläche / Länge [m²/m]	17883,4675	
Anzahl Abschnitte	4	Breite (lineare Abb.) [m]		

Pflanzenartenliste

Gruppe / Pflanzenart	MS	M	W	Vs	St	PA	Ph	Sz	VS	V	G	cf	Rote Liste						
													§	HH	ND	SH	D		
Achillea millefolium agg. (Artengruppe Gewöhnliche Schafgarbe)	1	+		K1															
Aegopodium podagraria (Giersch)	7	h		K1															
Agrostis capillaris (Rotes Straußgras)	1	+		K1															
Anthriscus sylvestris (Wiesen-Kerbel)	1	+		K1															
Arrhenatherum elatius (Glatthafer)	1	+		K1															
Artemisia vulgaris (Gewöhnlicher Beifuß)	7	h		K1															
Betula pendula (Hänge-Birke)	7	h		B1															
Campanula rapunculoides (Acker-Glockenblume)	1	+		K1															
Carpinus betulus (Hainbuche)	7	h		B1															
Cirsium arvense (Acker-Kratzdistel)	1	+		K1															
Corylus avellana (Haselnuss)	7	h		S															
Crataegus laevigata (Zweigrifflicher Weißdorn)	1	+		S															
Cytisus scoparius (Besenginster)	1	+		S															
Dactylis glomerata agg. (Artengruppe Wiesen-Knäuelgras)	7	h		K1															
Dryopteris filix-mas (Gewöhnlicher Wurmfarne)	1	+		K1															
Echinops sphaerocephalus (Große Kugeldistel)	1	+		K1															
Elymus repens (Gewöhnliche Quecke)	1	+		K1															
Epilobium angustifolium (Schmalblättriges Weidenröschen)	1	+		K1															
Epilobium montanum (Berg-Weidenröschen)	1	+		K1															
Equisetum arvense (Acker-Schachtelhalm)	1	+		K1															
Festuca rubra (Rot-Schwingel)	1	+		K1															
Fraxinus excelsior (Gewöhnliche Esche)	1	+		B1															
Galeobdolon luteum (Echte Goldnessel)	1	+		K1												V			
Galium aparine (Kletten-Labkraut)	1	+		K1															
Hieracium sabaudum (Savoyer Habichtskraut)	1	+		K1															
Hypericum perforatum (Echtes Johanniskraut)	1	+		K1															
Impatiens parviflora (Kleinblütiges Springkraut)	1	+		K1															
Lapsana communis (Rainkohl)	1	+		K1															
Linaria vulgaris (Gewöhnliches Leinkraut)	1	+		K1															
Picea abies (Gemeine Fichte)	1	+		B1															
Poa nemoralis (Hain-Rispengras)	7	h		K1															
Populus tremula (Zitter-Pappel)	1	+		S															
Prunus avium (Vogel-Kirsche)	1	+		B1															
Prunus padus (Echte Traubenkirsche)	1	+		S															
Quercus robur (Stiel-Eiche)	7	h		B1															
Ribes rubrum agg. (Artengruppe Rote Johannisbeere)	1	+		S															
Ribes uva-crispa (Stachelbeere)	1	+		S															
Rubus fruticosus agg. (Artengruppe Echte Brombeere)	7	h		S															
Rumex obtusifolius (Stumpfbblättriger Ampfer)	1	+		K1															
Salix caprea (Sal-Weide)	1	+		S															
Sambucus nigra (Schwarzer Holunder)	7	h		S															
Solidago canadensis (Kanadische Goldrute)	1	+		K1															
Sorbus aucuparia (Eberesche)	1	+		S															
Tanacetum vulgare (Rainfarn)	1	+		K1															
Tussilago farfara (Huflattich)	1	+		K1															

Erhebungsbogen

B

Projekt	Biotopkartierung Hamburg, Datenbestand aus FoxPro	Interne Nr.	48592	
		DK5 DK5-GK	7244	7246
Handlungsbedarf	Nein	DK5 - Name	Sasel	
Bearbeitung	RIE	Biotop-Nr. alt	7	12
Räumliche Abbildung	Fläche	Kartierung	15.08.1987	
Anzahl Abschnitte	4	Fläche / Länge [m²/m]	17883,4675	
		Breite (lineare Abb.) [m]		

Pflanzenartenliste

Gruppe / Pflanzenart	MS	M	W	Vs	St	PA	Ph	Sz	VS	V	G	cf	Rote Liste					
													§	HH	ND	SH	D	
Urtica dioica (Große Brennessel)	7	h		K1														
Vicia hirsuta (Rauhhaarige Wicke)	1	+		K1														
Anzahl Rote Liste Arten													1					
Anzahl Arten													48					

MS: Mengensystem; M: Mengenangabe, W: Bewertung der Art (FFH-Monitoring), Vs: Vegetationsschicht, St: Status, PA: Autor Phänologie; Ph: Phänologie, Sz: Soziabilität, VS: Vitalitätssystem; V: Vitalität, G: Geschlecht, cf: unsichere Bestimmung, §: Schutz nach BNatSchG, HH: Rote Liste Hamburg, Nds: Rote Liste Niedersachsen, SH: Rote Liste Schleswig-Holstein, D: Rote Liste Deutschland