

Erhebungsbogen

B

Projekt	Biotopkartierung Hamburg	Interne Nr.	48809	
		DK5 DK5-GK	7244	7246
Handlungsbedarf	Nein	DK5 - Name	Sasel	
Bearbeitung	TUC	Biotop-Nr. alt	167	28
Räumliche Abbildung	Linie	Kartierung	20.10.2003	
Anzahl Abschnitte	2	Fläche / Länge [m²/m]	522,011	
		Breite (lineare Abb.) [m]	2	

Gesetzlicher Schutz § 14 (2) 2.2 Knicks **Schutz nur teilweise** Ja

Gesamtbewertung	6 Wertvoll
– Alter	6 Biotop mittleren Alters, 50 bis 100 Jahre
– Belastungsgrad	6 Flächenhaft geringe oder örtlich stärkere oder Vorbelastung mit deutlichem Einfluß
– Ökolog. Funktion	6 Hohe Bedeutung in einem Biotopkomplex, für den lokalen Biotopverbund oder als Puffer
– Seltenheit	6 Seltener Biotoptyp, ohne seltene oder bedrohte Pflges., ungesättigtes Artenspektrum, reliktsische RL-Arten

Bestandsbeschreibung

Knick an der Straße

Die Baumschicht besteht aus dicht stehenden Eichen- und Birkenüberhältern. Vereinzelt kommen auch Buche, Esche und Kastanie vor. Die Strauchschicht ist locker bis dicht ausgebildet. Im nördlichen Teil von Abschnitt 28.1 fehlt sie größtenteils. Sie setzt sich aus Hasel, Weißdorn, Holunder, Schlehe und Brombeere zusammen. Die Krautschicht ist gut ausgebildet und von Gräsern geprägt. Stellenweise kommen Echte Nelkenwurz, Efeu und Giersch vor.

Abschnitt 28.1: Aufsichtung von Strauchwerk auf der Ostseite des Knicks. Teilweise wurden Ziergehölze auf den Wall gepflanzt und Gartenabfälle im Knick abgelagert.

Abschnitt 28.2: teilweise Ablagerung von Gartenabfällen im Knick

Vorkommen an Biotoptypen

1	TF	Typ	HF	F.Anteil
2	BTYP	Biotoptyp	- gesetzl. Grundl.	
3	Zusatz	Zusatz zum Biotoptypen		
4	LRT	Lebensraumtyp		
1	1		Ja	100 %
2	HWM	Strauch-Baum-Knick (2000)		

Räumliche Lage

Lagebeschreibung	Redder, Auf der Heide			
Nachbarnutzung/en	Wohnbebauung, Straße, Grünland, Obstgarten, Stadtgehölz			
Rechtswert (X)	573564	Hochwert (Y)	5944791	
Bezirk	Wandsbek	Naturraum	Geestplatten östlich der Alster (696.03)	
Stadtteil (OT-Nr.)	Sasel (518)	Gemarkung	Sasel (539)	
Digitaler Grünplan	<input type="checkbox"/> Hafengesamtgebiet	<input type="checkbox"/> Ramsargebiet	<input type="checkbox"/> EG-Vogelschutzgeb.	<input type="checkbox"/>
Ausgleichsflächen NSG / ND / LSG	<input type="checkbox"/> Biosphärenreservat	<input type="checkbox"/> Nationalpark	<input type="checkbox"/>	<input type="checkbox"/>
FFH-GEBIET				
Wasserschutzgebiet				

Erhebungsbogen

B

Projekt	Biotopkartierung Hamburg	Interne Nr.	48809	
		DK5 DK5-GK	7244	7246
		DK5 - Name	Sasel	
Handlungsbedarf	Nein	Biotop-Nr. alt	167	28
Bearbeitung	TUC	Kartierung	20.10.2003	
Räumliche Abbildung	Linie	Fläche / Länge [m²/m]	522,011	
Anzahl Abschnitte	2	Breite (lineare Abb.) [m]	2	

Räumliche Lage

Karte



Weitere Erhebungsbögen

Interne Nr.	Interne Nr. Zuordnung	DK5	Biotop-Nr.	Kartierung	Zuordnung	DK5 (GK)	Biotop-Nr. (alt)
48809	48825	7244	167	15.08.1987	K	7246	28
48809	48816	7244	167	15.08.1995	K	7246	28
48809	48810	7244	167	09.09.2011	K	7246	28
48809	48816	7244	167	15.08.1995	>	7246	28

Zuordnung: N = nachfolgende Kartierung, K = weitere Kartierungen (zeitlich vorher oder nachher)

Foto

Interne Nr.	Index	Dateiname	Aufnahmerichtung
1399	0	7244_167_201003_1.JPG	

Erhebungsbogen

B

Projekt	Biotopkartierung Hamburg	Interne Nr.	48809	
		DK5 DK5-GK	7244	7246
Handlungsbedarf	Nein	DK5 - Name	Sasel	
Bearbeitung	TUC	Biotop-Nr. alt	167	28
Räumliche Abbildung	Linie	Kartierung	20.10.2003	
Anzahl Abschnitte	2	Fläche / Länge [m²/m]	522,011	
		Breite (lineare Abb.) [m]	2	

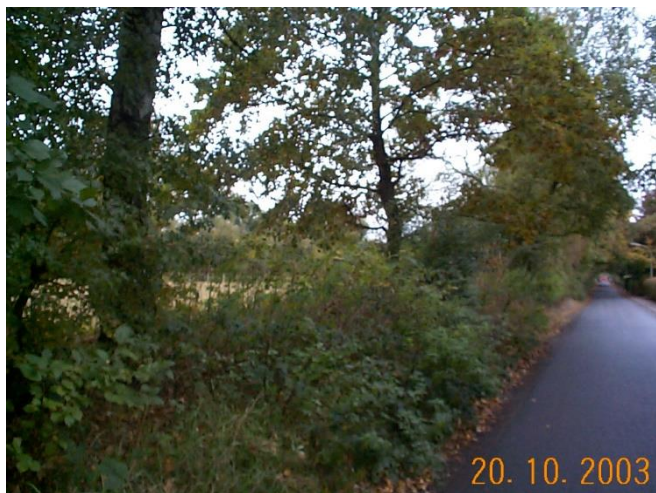
Weitere Angaben

Merkmal	Wert
Auswertung	
Gefährdung / Einflüsse	Ablagerung von Muell / Gartenabfaellen Auschüttung von Strauchwerk entlang des Knickwalls
Wertgesichtspunkte	Kulturhistorische Bedeutung gut entwickelter Knick
Bedeutung für Tiergruppe	Vögel
Ziele der Entwicklung	Erhaltung
Maßnahmen	Knickpflege Beseitigen von Strauchwerk, Gartenabfaellen u.a keine Lagerung von Gartenabfaellen

Foto

Fotodatei 7244_167_201003_1.JPG
Bildbeschreibung
Aufnahmerichtung

Fotodatei
Bildbeschreibung
Aufnahmerichtung



Teilflächenbeschreibung

Teilflächentyp		Teilflächen-Nr.	1
Biotoptyp	Strauch-Baum-Knick (2000)	Biotoptyp	HWM
- Zusatz		- gesetzl. Grundl.	
FFH-LRT		FFH-LRT	
Beschreibung		Entw.potential LRT	
Standort: Substrat: Erde		Hauptfläche	Ja
		Flächenanteil	100 %
		FFH-Unters.Fläche	Nein
		Saatgutfläche	Nein

Erhebungsbogen

B

Projekt	Biotopkartierung Hamburg	Interne Nr.	48809	
		DK5 DK5-GK	7244	7246
Handlungsbedarf	Nein	DK5 - Name	Sasel	
Bearbeitung	TUC	Biotop-Nr. alt	167	28
Räumliche Abbildung	Linie	Kartierung	20.10.2003	
Anzahl Abschnitte	2	Fläche / Länge [m²/m]	522,011	
		Breite (lineare Abb.) [m]	2	

Weitere Angaben

Merkmal	Wert
Boden	
Feuchte	5 - frisch und mäßig frisch
Stickstoffgehalt	5 - mäßig stickstoffarm
Standort, Relief	
Relief	Wall
Belichtung	6 - halbsonnig bis halbschattig
Luft	keine Besonderheiten
Veg. - Deckg./Ant.	
Gesamt	100 %
1. Baumschicht	80 %
2. Baumschicht	5 %
Strauchschicht	50 %
1. Krautschicht	100 %
Veg. - Höhe	
Gesamt, durchschn.	15.00 m

Zeigerwerte der Pflanzenartenliste (Auswertung)

Standort	Belichtung	halbsonnig bis halbschattig	6,1
Boden	Feuchte	frisch und mäßig frisch	5,5
	Stickstoff (N)	mäßig stickstoffarm bis stickstoffreich	5,5
	Reaktion	mäßig sauer	4,6
Vegetation	Mahdverträglichkeit	mäßig schnittverträglich (erster Schnitt nicht vor 1. Juli)	4,6
Zeigerwerte	Futterwert	mäßige Futterqualität	3,6
	Wechselfeuchteanzeiger		3
	Giftpflanzen		1
	Überschw.anzeiger		0

Pflanzenartenliste

Gruppe / Pflanzenart	MS	M	W	Vs	St	PA	Ph	Sz	VS	V	G	cf	Rote Liste					
													§	HH	ND	SH	D	
Tracheobionta (Gefäßpflanzen)																		
Acer campestre (Feld-Ahorn)	7	w		K1														
Acer campestre (Feld-Ahorn)	7	w		S														
Aegopodium podagraria (Giersch)	7	z		K1														
Aesculus hippocastanum (Gewöhnliche Rosskastanie)	7	w		B1														
Agrostis gigantea (Riesen-Straußgras)	7	w		K1														
Agrostis stolonifera agg. (Artengruppe Ausläufer-Straußgras)	7	w		K1														
Artemisia vulgaris (Gewöhnlicher Beifuß)	7	w		K1														
Betula pendula (Hänge-Birke)	7	z		B1														
Calamagrostis epigejos (Land-Reitgras)	7	w		K1														
Cornus sanguinea (Roter Hartriegel)	7	w		S														
Corylus avellana (Haselnuss)	7	z		S														
Crataegus monogyna monogyna (Eingrifflicher Weißdorn)	7	w		S														

Erhebungsbogen

B

Projekt	Biotopkartierung Hamburg	Interne Nr.	48809	
		DK5 DK5-GK	7244	7246
		DK5 - Name	Sasel	
Handlungsbedarf	Nein	Biotop-Nr. alt	167	28
Bearbeitung	TUC	Kartierung	20.10.2003	
Räumliche Abbildung	Linie	Fläche / Länge [m²/m]	522,011	
Anzahl Abschnitte	2	Breite (lineare Abb.) [m]	2	

Pflanzenartenliste

Gruppe / Pflanzenart	MS	M	W	Vs	St	PA	Ph	Sz	VS	V	G	cf	§	Rote Liste				
														HH	ND	SH	D	
Dactylis glomerata agg. (Artengruppe Wiesen-Knäuelgras)	7	z		K1														
Deschampsia flexuosa (Draht-Schmiele)	7	h		K1														
Dryopteris filix-mas (Gewöhnlicher Wurmfarne)	7	w		K1														
Elymus repens (Gewöhnliche Quecke)	7	w		K1														
Epilobium spec. (Weidenröschen)	7	w		K1														
Fagus sylvatica (Rotbuche)	1	+		B1														
Festuca rubra (Rot-Schwingel)	7	w		K1														
Fraxinus excelsior (Gewöhnliche Esche)	7	w		B1														
Fraxinus excelsior (Gewöhnliche Esche)	7	w		K1														
Fraxinus excelsior (Gewöhnliche Esche)	7	w		S														
Galeobdolon argentatum (Garten Goldnessel)	7	z		K1														
Galeopsis tetrahit agg. (Artengruppe Gewöhnlicher Hohlzahn)	7	w		K1														
Galium aparine (Kletten-Labkraut)	7	w		K1														
Geum urbanum (Echte Nelkenwurz)	7	z		K1														
Glechoma hederacea (Gundermann)	7	z		K1														
Hedera helix (Efeu)	7	z		K1														
Lathyrus pratensis (Wiesen-Platterbse)	7	w		K1														
Ligustrum vulgare (Gemeiner Liguster)	7	w		S														
Lolium perenne (Ausdauerndes Weidelgras)	7	w		K1														
Lonicera periclymenum (Wald-Geißblatt)	7	w		S														
Lonicera pileata (Immergrüne Kriech-Heckenkirsche)	7	w		K1														
Poa annua (Einjähriges Rispengras)	7	w		K1														
Poa nemoralis (Hain-Rispengras)	7	w		K1														
Poa pratensis (Wiesen-Rispengras)	7	w		K1														
Poa trivialis (Gewöhnliches Rispengras)	7	w		K1														
Prunus spec. (Zwetsche)	7	w		S														
Prunus spinosa (Schlehe)	7	w		S														
Quercus robur (Stiel-Eiche)	7	h		B1														
Quercus robur (Stiel-Eiche)	7	w		B2														
Ribes rubrum (Rote Johannisbeere)	7	w		S														
Rubus fruticosus agg. (Artengruppe Echte Brombeere)	7	z		S														
Rumex obtusifolius (Stumpfbblätteriger Ampfer)	7	w		K1														
Sambucus nigra (Schwarzer Holunder)	7	w		S														
Scrophularia nodosa (Knotige Braunwurz)	7	w		K1														
Solidago spec. (Goldrute)	7	w		K1														
Sorbus aucuparia (Eberesche)	7	w		B1														
Symphoricarpos spec. (Schneebeere)	7	w		S														
Syringa vulgaris (Gewöhnlicher Flieder)	7	w		S														
Taraxacum sect. Ruderalia (Artengruppe Gemeiner Löwenzahn)	7	w		K1													D	
Urtica dioica (Große Brennnessel)	7	w		K1														
Anzahl Rote Liste Arten														1				
Anzahl Arten														48				

MS: Mengensystem; M: Mengenangabe, W: Bewertung der Art (FFH-Monitoring), Vs: Vegetationsschicht, St: Status, PA: Autor Phänologie; Ph: Phänologie, Sz: Soziabilität, VS: Vitalitätssystem; V: Vitalität, G: Geschlecht, cf: unsichere Bestimmung, §: Schutz nach BNatSchG, HH: Rote Liste Hamburg, ND: Rote Liste Niedersachsen, SH: Rote Liste Schleswig-Holstein, D: Rote Liste Deutschland

Erhebungsbogen

B

Projekt	Biotopkartierung Hamburg			Interne Nr.	48809	
				DK5 DK5-GK	7244	7246
				DK5 - Name	Sasel	
Handlungsbedarf	Nein			Biotop-Nr. alt	167	28
Bearbeitung	TUC	Kopie	Nein	Kartierung	20.10.2003	
Räumliche Abbildung	Linie			Fläche / Länge [m²/m]	522,011	
Anzahl Abschnitte	2			Breite (lineare Abb.) [m]	2	