

Erhebungsbogen

B

Projekt	Biotopkartierung Hamburg	Interne Nr.	48810	
		DK5 DK5-GK	7244	7246
Handlungsbedarf	Nein	DK5 - Name	Sasel	
Bearbeitung	BEG	Biotop-Nr. alt	167	28
Räumliche Abbildung	Linie	Kartierung	09.09.2011	
Anzahl Abschnitte	2	Fläche / Länge [m²/m]	522,011	
		Breite (lineare Abb.) [m]		

Gesetzlicher Schutz	§ 14 (2) 2.2 Knicks	Schutz nur teilweise	Nein
----------------------------	---------------------	-----------------------------	------

Gesamtbewertung	6 Wertvoll
– Alter	6 Biotop mittleren Alters, 50 bis 100 Jahre
– Belastungsgrad	5 Flächenhaft mittlere oder örtlich starke Belastung
– Ökolog. Funktion	6 Hohe Bedeutung in einem Biotopkomplex, für den lokalen Biotopverbund oder als Puffer
– Seltenheit	6 Seltener Biotoptyp, ohne seltene oder bedrohte Pflges., ungesättigtes Artenspektrum, reliktsische RL-Arten

Bestandsbeschreibung

Knickschnitte im Bereich Redder/ Obstwiese Appelwisch.
 Der Knick ist geprägt von Eichenüberhältern, weiter treten Birken, Rotbuchen, Hainbuche auf. In der Strauchschicht kommen Hasel Weißdorn, Pfaffenhütchen, Schlehe und Brombeeren vor. Es treten auch einige Ziergehölze wie Hartriegel, Forsythie und Schneebeere auf.
 In der Krautschicht finden sich Goldnessel, Efeu, Braunwurz, Giersch und Maiglöckchen.
 An der Westseite des Knicks am Redder sind Gehölzabschnitte abgelagert, diese wurden in der Vorkartierung als Ablagerung von Gartenabfällen negativ bewertet, es kann sein, dass sich bei der Ablagerung von Holz um eine sinnvolle Abschirmung der angrenzenden Obstwiese handelt.
 Der Nordteil von Abschnitt 1 ist mit Ziergehölzen gärtnersich stark überprägt.

Vorkommen an Biotoptypen

1	TF	Typ	HF	F.Anteil
2	BTYP	Biotoptyp	- gesetzl. Grundl.	
3	Zusatz	Zusatz zum Biotoptypen		
4	LRT	Lebensraumtyp		
1	1		Ja	100 %
2	HWM	Strauch-Baum-Knick (2000)		

Räumliche Lage

Lagebeschreibung	Straße, Garten, Apfelwiese, Grünland			
Nachbarnutzung/en	573564	Hochwert (Y)	5944791	
Rechtswert (X)		Naturraum	Geestplatten östlich der Alster (696.03)	
Bezirk	Wandsbek	Gemarkung	Sasel (539)	
Stadtteil (OT-Nr.)	Sasel (518)	Ramsargebiet	<input type="checkbox"/>	EG-Vogelschutzgeb. <input type="checkbox"/>
Digitaler Grünplan	<input type="checkbox"/> Hafengesamtgebiet	Nationalpark	<input type="checkbox"/>	
Ausgleichsflächen	<input type="checkbox"/> Biosphärenreservat			
NSG / ND / LSG				
FFH-GEBIET				
Wasserschutzgebiet				

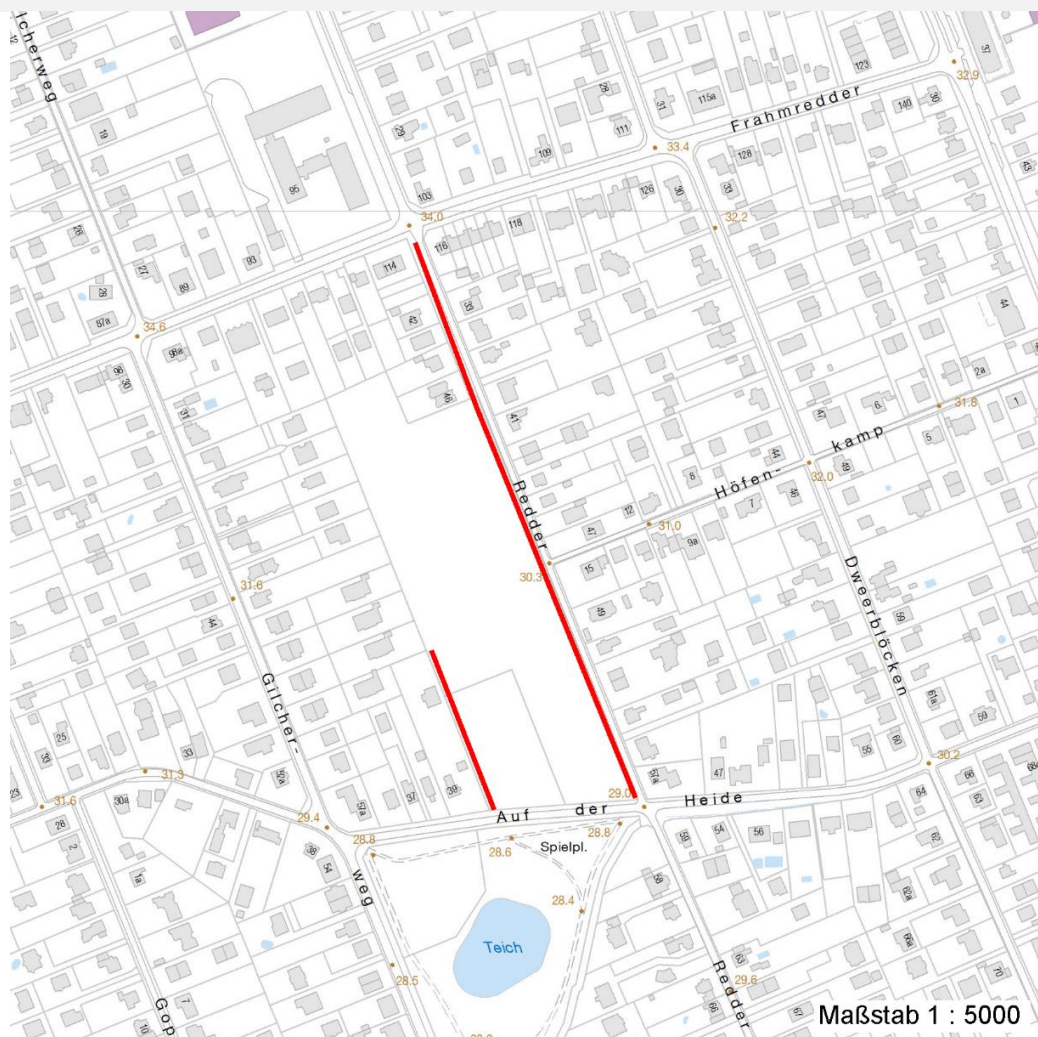
Erhebungsbogen

B

Projekt	Biotopkartierung Hamburg	Interne Nr.	48810
		DK5 DK5-GK	7244 7246
		DK5 - Name	Sasel
Handlungsbedarf	Nein	Biotop-Nr. alt	167 28
Bearbeitung	BEG	Kartierung	09.09.2011
Räumliche Abbildung	Linie	Fläche / Länge [m²/m]	522,011
Anzahl Abschnitte	2	Breite (lineare Abb.) [m]	

Räumliche Lage

Karte



Weitere Erhebungsbögen

Interne Nr.	Interne Nr. Zuordnung	DK5	Biotop-Nr.	Kartierung	Zuordnung	DK5 (GK)	Biotop-Nr. (alt)
48810	48825	7244	167	15.08.1987	K	7246	28
48810	48816	7244	167	15.08.1995	K	7246	28
48810	48809	7244	167	20.10.2003	K	7246	28

Zuordnung: N = nachfolgende Kartierung, K = weitere Kartierungen (zeitlich vorher oder nachher)

Foto

Interne Nr.	Index	Dateiname	Aufnahmerichtung
17979	0	7244_167_090911_1.JPG	Norden

Erhebungsbogen

B

Projekt	Biotopkartierung Hamburg	Interne Nr.	48810	
		DK5 DK5-GK	7244	7246
Handlungsbedarf	Nein	DK5 - Name	Sasel	
Bearbeitung	BEG	Biotop-Nr. alt	167	28
Räumliche Abbildung	Linie	Kartierung	09.09.2011	
Anzahl Abschnitte	2	Fläche / Länge [m²/m]	522,011	
		Breite (lineare Abb.) [m]		

Foto

Fotodatei	7244_167_090911_1.JPG	Fotodatei	
Bildbeschreibung	Knick am Redder	Bildbeschreibung	
Aufnahmerichtung	Norden	Aufnahmerichtung	



Teilflächenbeschreibung

Teilflächentyp		Teilflächen-Nr.	1
Biotoptyp	Strauch-Baum-Knick (2000)	Biotoptyp	HWM
- Zusatz		- gesetzl. Grundl.	
FFH-LRT		FFH-LRT	
Beschreibung		Entw.potential LRT	
		Hauptfläche	Ja
		Flächenanteil	100 %
		FFH-Unters.Fläche	Nein
		Saatgutfläche	Nein

Zeigerwerte der Pflanzenartenliste (Auswertung)

Standort	Belichtung	halbsonnig bis halbschattig	5,9
Boden	Feuchte	frisch und mäßig frisch	5,3
	Stickstoff (N)	mäßig stickstoffarm bis stickstoffreich	6,1
	Reaktion	neutral	6,8
Vegetation	Mahdverträglichkeit	schnittempfindlich bis mäßig schnittverträglich	3,8
Zeigerwerte	Futterwert	ausreichende Futterqualität	4,7
	Wechselfeuchteanzeiger		1
	Giftpflanzen		1
	Überschw.anzeiger		0

Erhebungsbogen

B

Projekt	Biotopkartierung Hamburg	Interne Nr.	48810	
		DK5 DK5-GK	7244	7246
Handlungsbedarf	Nein	DK5 - Name	Sasel	
Bearbeitung	BEG	Biotop-Nr. alt	167	28
Räumliche Abbildung	Linie	Kartierung	09.09.2011	
Anzahl Abschnitte	2	Fläche / Länge [m²/m]	522,011	
		Breite (lineare Abb.) [m]		

Pflanzenartenliste

Gruppe / Pflanzenart	MS	M	W	Vs	St	PA	Ph	Sz	VS	V	G	cf	§	Rote Liste			
														HH	ND	SH	D
Tracheobionta (Gefäßpflanzen)																	
Acer campestre (Feld-Ahorn)	7	z		-	-												
Aegopodium podagraria (Giersch)	7	l		-	-												
Aesculus hippocastanum (Gewöhnliche Rosskastanie)	7	w		-	-												
Agrostis stolonifera (Ausläufer-Straußgras)	7	z		-	-												
Betula pendula (Hänge-Birke)	7	z		-	-												
Carpinus betulus (Hainbuche)	7	w		-	-												
Convallaria majalis (Maiglöckchen)	7	w		-	-												
Cornus alba (Weißer (Tartarischer) Hartriegel)	7	w		-	-												
Corylus avellana (Haselnuss)	7	l		-	-												
Crataegus monogyna (Eingrifflicher Weißdorn)	7	z		-	-												
Dactylis glomerata (Wiesen-Knäuelgras)	7	z		-	-												
Euonymus europaeus (Gewöhnliches Pfaffenhütchen)	7	z		-	-												
Fagus sylvatica (Rotbuche)	7	z		-	-												
Forsythia x intermedia (Hybrid-Forsythie)	7	z		-	-												
Fraxinus excelsior (Gewöhnliche Esche)	7	z		-	-												
Galeobdolon argentatum (Garten Goldnessel)	7	l		-	-												
Geum urbanum (Echte Nelkenwurz)	7	z		-	-												
Lonicera periclymenum (Wald-Geißblatt)	7	z		-	-												
Philadelphus spec. (Pfeifenstrauch)	7	z		-	-												
Prunus laurocerasus (Lorbeer-Kirsche)	7	w		-	-												
Prunus spinosa (Schlehe)	7	z		-	-												
Quercus robur (Stiel-Eiche)	7	h		-	-												
Rhododendron spec. (Rhododendron)	7	z		-	-												
Rosa spec. (Rose)	7	w		-	-												
Rubus fruticosus agg. (Artengruppe Echte Brombeere)	7	l		-	-												
Salix caprea (Sal-Weide)	7	w		-	-												
Sambucus nigra (Schwarzer Holunder)	7	z		-	-												
Scrophularia nodosa (Knotige Braunwurz)	7	w		-	-												
Symphoricarpos albus (Schneebeere)	7	l		-	-												
Syringa spec. (Flieder)	7	w		-	-												
Thuja spec. (Lebensbaum)	7	z		-	-												
Anzahl Rote Liste Arten																	
Anzahl Arten																31	

MS: Mengensystem; M: Mengenangabe, W: Bewertung der Art (FFH-Monitoring), Vs: Vegetationsschicht, St: Status, PA: Autor Phänologie; Ph: Phänologie, Sz: Soziabilität, VS: Vitalitätssystem; V: Vitalität, G: Geschlecht, cf: unsichere Bestimmung, §: Schutz nach BNatSchG, HH: Rote Liste Hamburg, Nds: Rote Liste Niedersachsen, SH: Rote Liste Schleswig-Holstein, D: Rote Liste Deutschland