

Erhebungsbogen

B

Projekt	Biotopkartierung Hamburg, Datenbestand aus FoxPro	Interne Nr.	48805	
		DK5 DK5-GK	7244	7246
Handlungsbedarf	Nein	DK5 - Name	Sasel	
Bearbeitung	RIE	Biotop-Nr. alt	164	13
Räumliche Abbildung	Linie	Kartierung	15.08.1987	
Anzahl Abschnitte	12	Fläche / Länge [m²/m]	2134,681	
		Breite (lineare Abb.) [m]		

Gesetzlicher Schutz § 14 (2) 2.2 Knicks **Schutz nur teilweise** **Nein**

Gesamtbewertung 0 keine Angabe

- Alter
- Belastungsgrad
- Ökolog. Funktion
- Seltenheit

Bestandsbeschreibung

Spezielle Nutzungen: Strassenrand

Nutzungsintensität: extensiv

Vorkommende Pflanzengesellschaften: keine Angabe

Vorkommen an Biotoptypen

1	TF	Typ	HF	F.Anteil
2	BTYP	Biotoptyp		- gesetzl. Grundl.
3	Zusatz	Zusatz zum Biotoptypen		
4	LRT	Lebensraumtyp		
1	1		Ja	100 %
2	HW	Knick (Wallhecke) (2000)		

Räumliche Lage

Lagebeschreibung	Stadtbahnstr./Bauernvgtkoppel/Weidende			
Nachbarnutzung/en				
Rechtswert (X)	572689	Hochwert (Y)	5945406	
Bezirk	Wandsbek	Naturraum	Geestplatten östlich der Alster (696.03)	
Stadtteil (OT-Nr.)	Sasel (518)	Gemarkung	Sasel (539)	
Digitaler Grünplan	<input type="checkbox"/> Hafengesamtgebiet	<input type="checkbox"/> Ramsargebiet	<input type="checkbox"/> EG-Vogelschutzgeb.	<input type="checkbox"/>
Ausgleichsflächen	<input type="checkbox"/> Biosphärenreservat	<input type="checkbox"/> Nationalpark	<input type="checkbox"/>	<input type="checkbox"/>
NSG / ND / LSG				
FFH-GEBIET				
Wasserschutzgebiet				

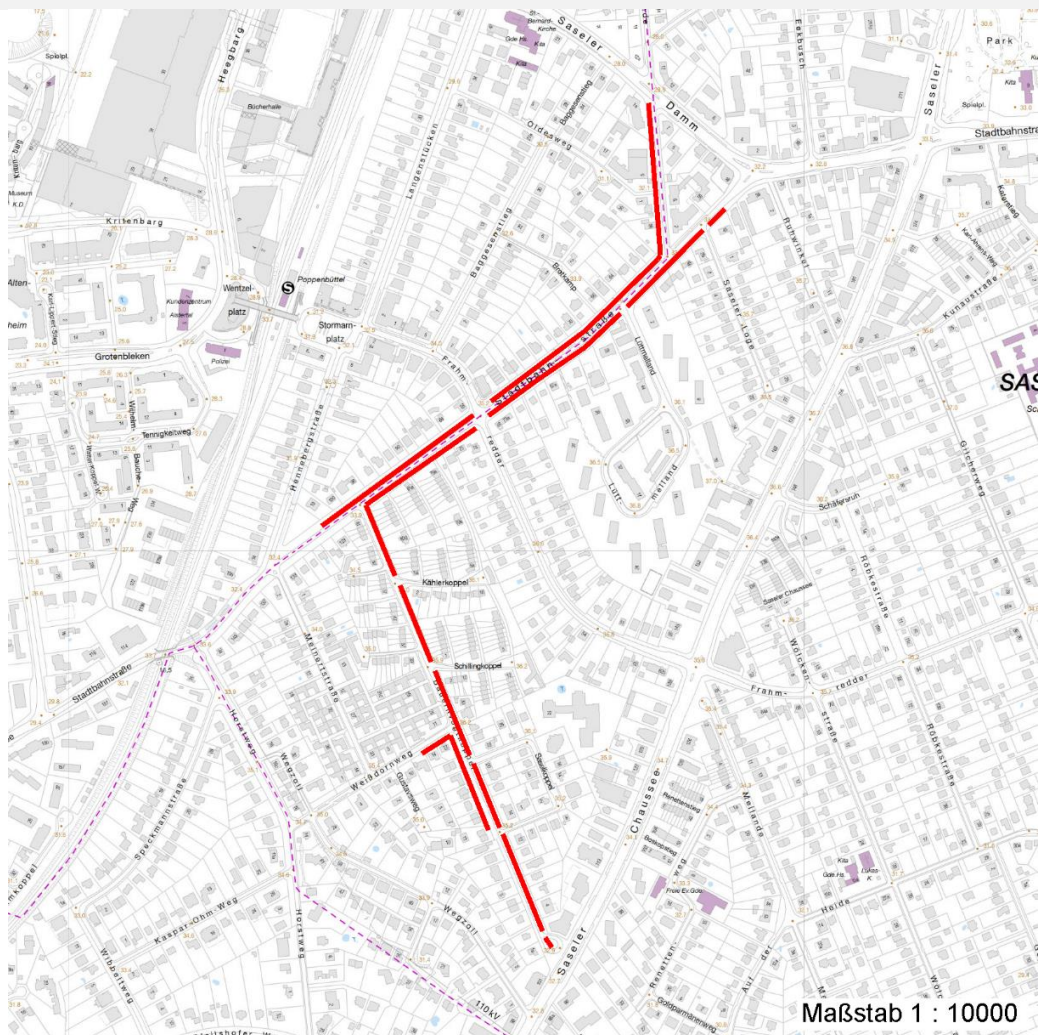
Erhebungsbogen

B

Projekt	Biotopkartierung Hamburg, Datenbestand aus FoxPro	Interne Nr.	48805	
		DK5 DK5-GK	7244	7246
		DK5 - Name	Sasel	
Handlungsbedarf	Nein	Biotop-Nr. alt	164	13
Bearbeitung	RIE	Kartierung	15.08.1987	
Räumliche Abbildung	Linie	Fläche / Länge [m²/m]	2134,681	
Anzahl Abschnitte	12	Breite (lineare Abb.) [m]		

Räumliche Lage

Karte



Weitere Erhebungsbögen

Interne Nr.	Interne Nr. Zuordnung	DK5	Biotop-Nr.	Kartierung	Zuordnung	DK5 (GK)	Biotop-Nr. (alt)
48805	48803	7244	164	15.08.1995	K	7246	13
48805	48804	7244	164	07.11.2003	K	7246	13

Zuordnung: N = nachfolgende Kartierung, K = weitere Kartierungen (zeitlich vorher oder nachher)

Weitere Angaben

Merkmal	Wert
Auswertung	
Gefährdung / Einflüsse	Bodenverunreinigungen durch Autoabgase, Hundekot, Gartenabfälle Ablagerung von Müll / Gartenabfällen Luftverunreinigungen
Wertgesichtspunkte	Hoher Wildpflanzenanteil

Erhebungsbogen

B

Projekt	Biotopkartierung Hamburg, Datenbestand aus FoxPro	Interne Nr.	48805	
		DK5 DK5-GK	7244	7246
Handlungsbedarf	Nein	DK5 - Name	Sasel	
Bearbeitung	RIE	Biotop-Nr. alt	164	13
Räumliche Abbildung	Linie	Kartierung	15.08.1987	
Anzahl Abschnitte	12	Fläche / Länge [m²/m]	2134,681	
		Breite (lineare Abb.) [m]		

Weitere Angaben

Merkmal	Wert
	Wertvoller Altbaumbestand als gut entwickelter Knick mit in Strauch- u. Krautschicht Artenreich Dominanz von Laubgehölzen Eichen Kulturhistorische Bedeutung Naturverjüngung
zoologisch bedeutsame Strukturen Maßnahmen	Dichte spontane Gebüsche Knickpflege keine Lagerung v. Gartenabfaellen

Teilflächenbeschreibung

Teilflächentyp		Teilflächen-Nr.	1
Biotoptyp	Knick (Wallhecke) (2000)	Biotoptyp	HW
- Zusatz		- gesetzl. Grundl.	
FFH-LRT		FFH-LRT	
Beschreibung		Entw.potential LRT	
Standort: Substrat: Erde		Hauptfläche	Ja
		Flächenanteil	100 %
		FFH-Unters.Fläche	Nein
		Saatgutfläche	Nein

Weitere Angaben

Merkmal	Wert
Boden	
Feuchte	6 - mäßig feucht und wechselfeucht
Standort, Relief	
Relief	Wall
Luft	keine Besonderheiten
Veg. - Deckg./Ant.	
1. Baumschicht	70 %
Strauchschicht	70 %
1. Krautschicht	50 %
Mooschicht	10 %

Erhebungsbogen

B

Projekt	Biotopkartierung Hamburg, Datenbestand aus FoxPro	Interne Nr. DK5 DK5-GK DK5 - Name	48805 7244 Sasel	7246
Handlungsbedarf	Nein	Biotop-Nr. alt	164	13
Bearbeitung	RIE	Kartierung	15.08.1987	
Räumliche Abbildung	Linie	Fläche / Länge [m²/m]	2134,681	
Anzahl Abschnitte	12	Breite (lineare Abb.) [m]		

Zeigerwerte der Pflanzenartenliste (Auswertung)

Standort	Belichtung	halbsonnig bis halbschattig	6,1
Boden	Feuchte	frisch und mäßig frisch	5,5
	Stickstoff (N)	mäßig stickstoffarm bis stickstoffreich	6,4
	Reaktion	schwach sauer	6
Vegetation	Mahdverträglichkeit	schnittempfindlich bis mäßig schnittverträglich	3,9
Zeigerwerte	Futterwert	mäßige Futterqualität	3,6
	Wechselfeuchteanzeiger		2
	Giftpflanzen		1
	Überschw.anzeiger		3

Pflanzenartenliste

Gruppe / Pflanzenart	MS	M	W	Vs	St	PA	Ph	Sz	VS	V	G	cf	§	Rote Liste			
														HH	ND	SH	D
Tracheobionta (Gefäßpflanzen)																	
Acer campestre (Feld-Ahorn)	1	+		S													
Acer platanoides (Spitz-Ahorn)	1	+		S													
Acer pseudoplatanus (Berg-Ahorn)	1	+		S													
Aegopodium podagraria (Giersch)	7	h		K1													
Agrostis capillaris (Rotes Straußgras)	1	+		K1													
Alnus glutinosa (Schwarz-Erle)	1	+		S													
Anagallis arvensis (Acker-Gauchheil)	1	+		K1									V				
Anthriscus sylvestris (Wiesen-Kerbel)	1	+		K1													
Apera spica-venti (Gewöhnlicher Windhalm)	1	+		K1													
Artemisia vulgaris (Gewöhnlicher Beifuß)	7	h		K1													
Atriplex patula (Spreizende Melde)	1	+		K1													
Betula pendula (Hänge-Birke)	1	+		B1													
Calystegia sepium agg. (Artengruppe Zaun-Winde)	1	+		K1													
Campanula rapunculoides (Acker-Glockenblume)	1	+		K1													
Carpinus betulus (Hainbuche)	7	h		B1													
Chelidonium majus (Schöllkraut)	1	+		K1													
Cirsium arvense (Acker-Kratzdistel)	1	+		K1													
Convallaria majalis (Maiglöckchen)	1	+		K1													
Corylus avellana (Haselnuss)	7	h		S													
Crataegus laevigata (Zweigrifflicher Weißdorn)	1	+		S													
Dactylis glomerata agg. (Artengruppe Wiesen-Knäuelgras)	1	+		K1													
Elymus repens (Gewöhnliche Quecke)	7	h		K1													
Fagus sylvatica (Rotbuche)	1	+		B1													
Fallopia japonica (Japanischer Staudenknöterich)	1	+		K1													
Festuca gigantea (Riesen-Schwingel)	1	+		K1													
Festuca rubra (Rot-Schwingel)	1	+		K1													
Frangula alnus (Faulbaum)	1	+		S													
Galeopsis tetrahit agg. (Artengruppe Gewöhnlicher Hohlzahn)	1	+		K1													
Geum urbanum (Echte Nelkenwurz)	1	+		K1													
Heracleum mantegazzianum (Riesen-Bärenklau)	1	+		K1													
Heracleum sphondylium (Wiesen-Bärenklau)	1	+		K1													

Erhebungsbogen

B

Projekt	Biotopkartierung Hamburg, Datenbestand aus FoxPro	Interne Nr.	48805	
		DK5 DK5-GK	7244	7246
Handlungsbedarf	Nein	DK5 - Name	Sasel	
Bearbeitung	RIE	Biotop-Nr. alt	164	13
Räumliche Abbildung	Linie	Kartierung	15.08.1987	
Anzahl Abschnitte	12	Fläche / Länge [m²/m]	2134,681	
		Breite (lineare Abb.) [m]		

Pflanzenartenliste

Gruppe / Pflanzenart	MS	M	W	Vs	St	PA	Ph	Sz	VS	V	G	cf	§	Rote Liste				
														HH	ND	SH	D	
Hieracium lachenalii (Gewöhnliches Habichtskraut)	1	+		K1														
Hieracium sabaudum (Savoyer Habichtskraut)	1	+		K1														
Impatiens parviflora (Kleinblütiges Springkraut)	1	+		K1														
Ligustrum vulgare (Gemeiner Liguster)	1	+		S														
Moehringia trinervia (Dreinerlige Nabelmiere)	1	+		K1														
Myosotis arvensis (Acker-vergissmeinnicht)	1	+		K1														
Plantago major (Breit-Wegerich)	1	+		K1														
Poa nemoralis (Hain-Rispengras)	7	h		K1														
Poa trivialis (Gewöhnliches Rispengras)	1	+		K1														
Populus tremula (Zitter-Pappel)	1	+		B1														
Prunus avium (Vogel-Kirsche)	1	+		B1														
Prunus padus (Echte Traubenkirsche)	1	+		S														
Prunus spinosa (Schlehe)	1	+		S														
Quercus robur (Stiel-Eiche)	7	h		B1														
Rosa spec. (Rose)	1	+		S														
Rubus fruticosus agg. (Artengruppe Echte Brombeere)	7	h		S														
Rumex obtusifolius (Stumpfbblätteriger Ampfer)	1	+		K1														
Sambucus nigra (Schwarzer Holunder)	1	+		S														
Scrophularia nodosa (Knotige Braunwurz)	1	+		K1														
Sisymbrium officinale (Weg-Rauke)	1	+		K1														
Solidago gigantea (Riesen-Goldrute)	1	+		K1														
Sorbus aucuparia (Eberesche)	1	+		S														
Stellaria media agg. (Artengruppe Vogelmiere)	1	+		K1														
Urtica dioica (Große Brennessel)	1	+		K1														
Viola spec. (Veilchen, Stiefmütterchen)	1	+		K1														
														Anzahl Rote Liste Arten		1		
														Anzahl Arten		56		

MS: Mengensystem; M: Mengenangabe, W: Bewertung der Art (FFH-Monitoring), Vs: Vegetationsschicht, St: Status, PA: Autor Phänologie; Ph: Phänologie, Sz: Soziabilität, VS: Vitalitätssystem; V: Vitalität, G: Geschlecht, cf: unsichere Bestimmung, §: Schutz nach BNatSchG, HH: Rote Liste Hamburg, Nds: Rote Liste Niedersachsen, SH: Rote Liste Schleswig-Holstein, D: Rote Liste Deutschland