

Erhebungsbogen

B

Projekt	Biotopkartierung Hamburg, Datenbestand aus FoxPro	Interne Nr.	48812	
		DK5 DK5-GK	7244	7246
Handlungsbedarf	Nein	DK5 - Name	Sasel	
Bearbeitung	MES	Biotop-Nr. alt	163	5
Räumliche Abbildung	Linie	Kartierung	15.08.1995	
Anzahl Abschnitte	4	Fläche / Länge [m²/m]	512,404	
		Breite (lineare Abb.) [m]		

Gesetzlicher Schutz § 14 (2) 2.2 Knicks **Schutz nur teilweise** **Nein**

Gesamtbewertung 6 Wertvoll

- Alter
- Belastungsgrad
- Ökolog. Funktion
- Seltenheit

Bestandsbeschreibung

Knick (WS) mit ca. 3m breitem und leicht erhöhtem Wall mit vorherrschenden alten Stiel-Eichen, vereinzelt Hainbuchen und Rotbuchen. Die Strauchschicht ist sehr gut entwickelt, sodaß die Krautschicht nur spärlich am Rande des Walls ausgebildet ist. Strauchschicht besteht vorwiegend aus Haselnuß, Vogelbeere, Roter Heckenkirsche, Liguster und Pfeifenstrauch.

Spezielle Nutzungen: keine

Nutzungsintensität: gepflegt

Vorkommende Pflanzengesellschaften: Keine

Vorkommen an Biotoptypen

1	TF	Typ	HF	F.Anteil
2	BTYP	Biotoptyp	- gesetzl. Grundl.	
3	Zusatz	Zusatz zum Biotoptypen		
4	LRT	Lebensraumtyp		
1	1		Ja	100 %
2	HW	Knick (Wallhecke) (2000)		

Räumliche Lage

Lagebeschreibung	Horstweg	Hochwert (Y)	5944683
Nachbarnutzung/en		Naturraum	Geestplatten östlich der Alster (696.03)
Rechtswert (X)	572252	Gemarkung	Sasel (539)
Bezirk	Wandsbek	Ramsargebiet	<input type="checkbox"/> EG-Vogelschutzgeb. <input type="checkbox"/>
Stadtteil (OT-Nr.)	Wellingsbüttel (517)	Nationalpark	<input type="checkbox"/>
Digitaler Grünplan	<input type="checkbox"/> Hafengesamtgebiet		
Ausgleichsflächen	<input type="checkbox"/> Biosphärenreservat		
NSG / ND / LSG			
FFH-GEBIET			
Wasserschutzgebiet			

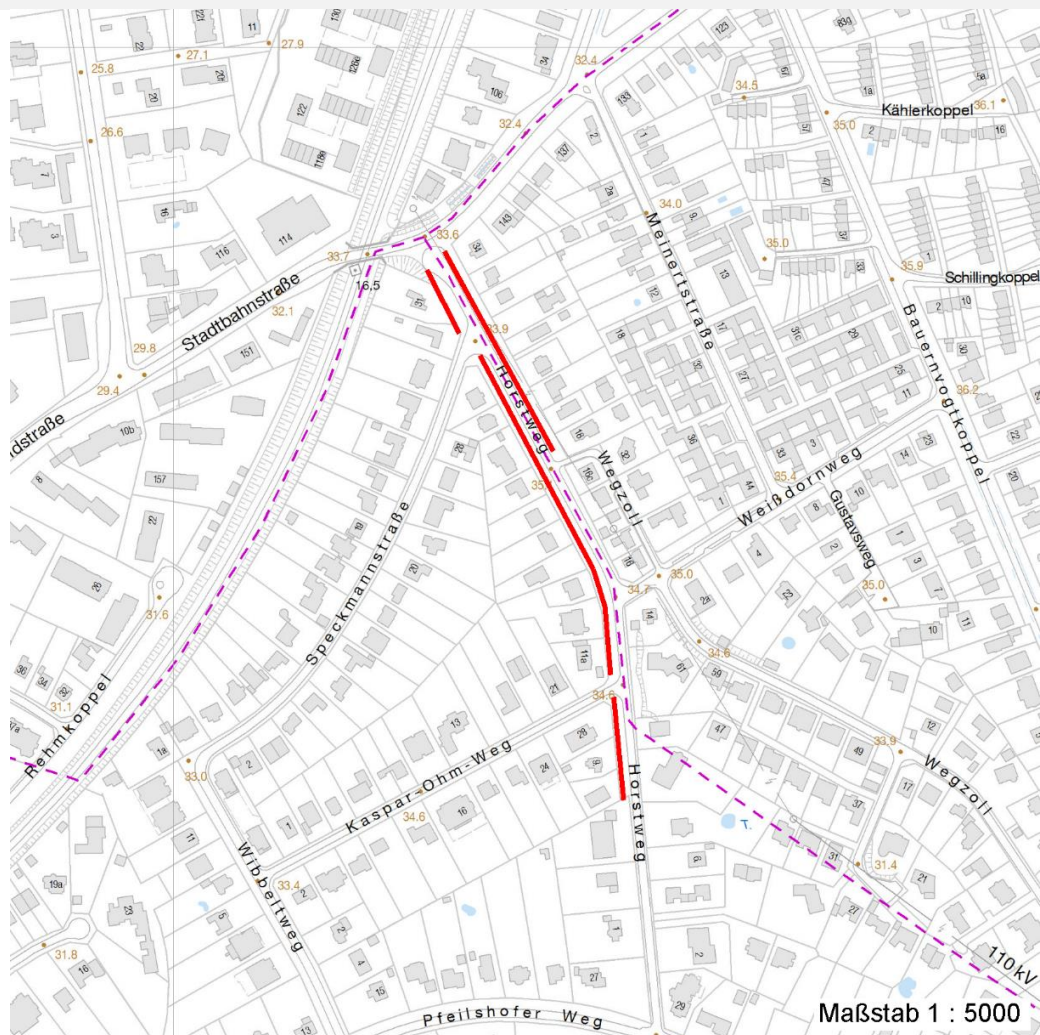
Erhebungsbogen

B

Projekt	Biotopkartierung Hamburg, Datenbestand aus FoxPro	Interne Nr.	48812	
		DK5 DK5-GK	7244	7246
		DK5 - Name	Sasel	
Handlungsbedarf	Nein	Biotop-Nr. alt	163	5
Bearbeitung	MES	Kartierung	15.08.1995	
Räumliche Abbildung	Linie	Fläche / Länge [m²/m]	512,404	
Anzahl Abschnitte	4	Breite (lineare Abb.) [m]		

Räumliche Lage

Karte



Weitere Erhebungsbögen

Interne Nr.	Interne Nr. Zuordnung	DK5	Biotop-Nr.	Kartierung	Zuordnung	DK5 (GK)	Biotop-Nr. (alt)
48812	48811	7244	163	15.07.1987	K	7246	5
48812	48813	7244	163	07.11.2003	K	7246	5
48812	48813	7244	163	07.11.2003	N	7246	5
48812	48815	7244	163	09.09.2011	K	7246	5

Zuordnung: N = nachfolgende Kartierung, K = weitere Kartierungen (zeitlich vorher oder nachher)

Weitere Angaben

Merkmal	Wert
Auswertung	
Gefährdung / Einflüsse	Ablagerung von Muell / Gartenabfaellen In einigen Bereichen Anpflanzung von Ziersträuchern.
Wertgesichtspunkte	Wertvoller Altbaumbestand

Erhebungsbogen

B

Projekt	Biotopkartierung Hamburg, Datenbestand aus FoxPro	Interne Nr.	48812	
		DK5 DK5-GK	7244	7246
		DK5 - Name	Sasel	
Handlungsbedarf	Nein	Biotop-Nr. alt	163	5
Bearbeitung	MES	Kartierung	15.08.1995	
Räumliche Abbildung	Linie	Fläche / Länge [m²/m]	512,404	
Anzahl Abschnitte	4	Breite (lineare Abb.) [m]		

Weitere Angaben

Merkmal	Wert
zoologisch bedeutsame Strukturen	gut entwickelter Knick
Bedeutung für Tiergruppe	Dichte Strauchschicht
Maßnahmen	Vögel
	Entfernung (folgender Bäume und Straucher)
	Beseitigen von Muell, Gartenabfaellen u.a
	Entf. der Ziersträucher und Nachpflanzung standortgerechter Sträucher.
	Knickpflege

Teilflächenbeschreibung

Teilflächentyp		Teilflächen-Nr.	1
Biototyp	Knick (Wallhecke) (2000)	Biototyp	HW
- Zusatz		- gesetzl. Grundl.	
FFH-LRT		FFH-LRT	
Beschreibung		Entw.potential LRT	
Standort: Substrat: Erde		Hauptfläche	Ja
		Flächenanteil	100 %
		FFH-Unters.Fläche	Nein
		Saatgutfläche	Nein

Weitere Angaben

Merkmal	Wert
Boden	
Feuchte	6 - mäßig feucht und wechselfeucht
Standort, Relief	
Relief	Wall
Luft	keine Besonderheiten
Veg. - Deckg./Ant.	
1. Baumschicht	70 %
Strauchschicht	70 %
1. Krautschicht	10 %

Zeigerwerte der Pflanzenartenliste (Auswertung)

Standort	Belichtung	halbsonnig bis halbschattig	5,9
Boden	Feuchte	frisch und mäßig frisch	5,3
	Stickstoff (N)	stickstoffreich	6,9
	Reaktion	schwach sauer	6,4
Vegetation	Mahdverträglichkeit	schnittempfindlich bis mäßig schnittverträglich	4,2
Zeigerwerte	Futterwert	geringwertiges Futter	3,3
	Wechselfeuchteanzeiger		1
	Giftpflanzen		0
	Überschw.anzeiger		1

Erhebungsbogen

B

Projekt	Biotopkartierung Hamburg, Datenbestand aus FoxPro	Interne Nr. DK5 DK5-GK	48812 7244	7246
Handlungsbedarf	Nein	DK5 - Name	Sasel	
Bearbeitung	MES	Biotop-Nr. alt	163	5
Räumliche Abbildung	Linie	Kartierung	15.08.1995	
Anzahl Abschnitte	4	Fläche / Länge [m²/m]	512,404	
		Breite (lineare Abb.) [m]		

Pflanzenartenliste

Gruppe / Pflanzenart	MS	M	W	Vs	St	PA	Ph	Sz	VS	V	G	cf	§	Rote Liste			
														HH	ND	SH	D
Tracheobionta (Gefäßpflanzen)																	
Acer platanoides (Spitz-Ahorn)	7	X		-													
Acer pseudoplatanus (Berg-Ahorn)	7	X		-													
Aegopodium podagraria (Giersch)	7	X		-													
Aesculus hippocastanum (Gewöhnliche Roskastanie)	7	X		-													
Artemisia vulgaris (Gewöhnlicher Beifuß)	7	X		-													
Betula pendula (Hänge-Birke)	7	X		-													
Calystegia sepium (Zaun-Winde)	7	X		-													
Carpinus betulus (Hainbuche)	7	X		-													
Cornus spec. (Kornelkirsche)	7	X		-													
Corylus avellana (Haselnuss)	7	X		-													
Crataegus monogyna (Eingrifflicher Weißdorn)	7	X		-													
Dactylis glomerata (Wiesen-Knäuelgras)	7	X		-													
Dryopteris filix-mas (Gewöhnlicher Wurmfarne)	7	X		-													
Elymus repens (Gewöhnliche Quecke)	7	X		-													
Epilobium angustifolium (Schmalblättriges Weidenröschen)	7	X		-													
Galium aparine (Kletten-Labkraut)	7	X		-													
Geum urbanum (Echte Nelkenwurz)	7	X		-													
Hedera helix (Efeu)	7	X		-													
Hieracium sphondylium (Wiesen-Bärenklau)	7	X		-													
Impatiens parviflora (Kleinblütiges Springkraut)	7	X		-													
Ligustrum vulgare (Gemeiner Liguster)	7	X		-													
Lonicera xylosteum (Rote Heckenkirsche)	7	X		-													
Philadelphus coronarius (Europäischer Pfeifenstrauch)	7	X		-													
Populus tremula (Zitter-Pappel)	7	X		-													
Prunus padus (Echte Traubenkirsche)	7	X		-													
Prunus spinosa spinosa (Schlehe)	7	X		-													
Quercus robur (Stiel-Eiche)	7	X		-													
Ribes uva-crispa (Stachelbeere)	7	X		-													
Rosa spec. (Rose)	7	X		-													
Rubus fruticosus agg. (Artengruppe Echte Brombeere)	7	X		-													
Rumex obtusifolius (Stumpfbältriger Ampfer)	7	X		-													
Salix caprea (Sal-Weide)	7	X		-													
Sambucus racemosa (Trauben-Holunder)	7	X		-													
Sorbaria sorbifolia (Sibirische Fiederspiere)	7	X		-													
Sorbus aucuparia (Eberesche)	7	X		-													
Spiraea x billardii (Weiden-Spierstrauch)	7	X		-													
Syringa vulgaris (Gewöhnlicher Flieder)	7	X		-													
Urtica dioica (Große Brennnessel)	7	X		-													

Anzahl Rote Liste Arten
Anzahl Arten 38

MS: Mengensystem; M: Mengenangabe, W: Bewertung der Art (FFH-Monitoring), Vs: Vegetationsschicht, St: Status, PA: Autor Phänologie; Ph: Phänologie, Sz: Soziabilität, VS: Vitalitätssystem; V: Vitalität, G: Geschlecht, cf: unsichere Bestimmung, §: Schutz nach BNatSchG, HH: Rote Liste Hamburg, Nds: Rote Liste Niedersachsen, SH: Rote Liste Schleswig-Holstein, D: Rote Liste Deutschland