

Erhebungsbogen

B

Projekt	Biotopkartierung Hamburg	Interne Nr.	48828	
		DK5 DK5-GK	7244	7244
Handlungsbedarf	Nein	DK5 - Name	Sasel	
Bearbeitung	LUD	Biotop-Nr. alt	162	34
Räumliche Abbildung	Linie	Kartierung	11.09.2005	
Anzahl Abschnitte	1	Fläche / Länge [m²/m]	82,393	
		Breite (lineare Abb.) [m]	3	

Gesetzlicher Schutz	_ kein gesetzl. Schutz kein gesetzlich geschütztes Biotop	Schutz nur teilweise	Nein
----------------------------	--	-----------------------------	-------------

Gesamtbewertung	6 Wertvoll
– Alter	6 Biotop mittleren Alters, 50 bis 100 Jahre
– Belastungsgrad	6 Flächenhaft geringe oder örtlich stärkere oder Vorbelastung mit deutlichem Einfluß
– Ökolog. Funktion	7 Sehr hohe Bedeutung in einem Biotopkomplex, für den lokalen Biotopverbund oder als Puffer
– Seltenheit	6 Seltener Biotoptyp, ohne seltene oder bedrohte Pflges., ungesättigtes Artenspektrum, reliktsche RL-Arten

Bestandsbeschreibung

Kurzes Stück eines Knicks mit alten Stiel-Eichen und Rot-Buchen als Überhälter. Die meist relativ dichte Strauchschicht ist aus Haselnuß, Eberesche, Eingrifflichen Weißdorn und Flieder aufgebaut. Die Krautschicht besteht nur sehr spärlich aus ruderaler Grasflur.

Vorkommen an Biotoptypen

1	TF	Typ	HF	F.Anteil
2	BTYP	Biotoptyp	- gesetzl. Grundl.	
3	Zusatz	Zusatz zum Biotoptypen		
4	LRT	Lebensraumtyp		
1	1		Ja	100 %
2	HWB	Durchgewachsener Knick (2000)		
3	4	sehr starkes Baumholz, Brusthöhendurchmesser >= 70 cm (4)		

Räumliche Lage

Lagebeschreibung	Am Pfeilshof		
Nachbarnutzung/en	Wohngebiet, Privatgärten, Straße, Schulgelände		
Rechtswert (X)	573029	Hochwert (Y)	5944017
Bezirk	Wandsbek	Naturraum	Geestplatten östlich der Alster (696.03)
Stadtteil (OT-Nr.)	Sasel (518)	Gemarkung	Sasel (539)
Digitaler Grünplan	<input type="checkbox"/> Hafengesamtgebiet	<input type="checkbox"/> Ramsargebiet	<input type="checkbox"/> EG-Vogelschutzgeb.
Ausgleichsflächen NSG / ND / LSG	<input type="checkbox"/> Biosphärenreservat	<input type="checkbox"/> Nationalpark	<input type="checkbox"/>
FFH-GEBIET			
Wasserschutzgebiet			

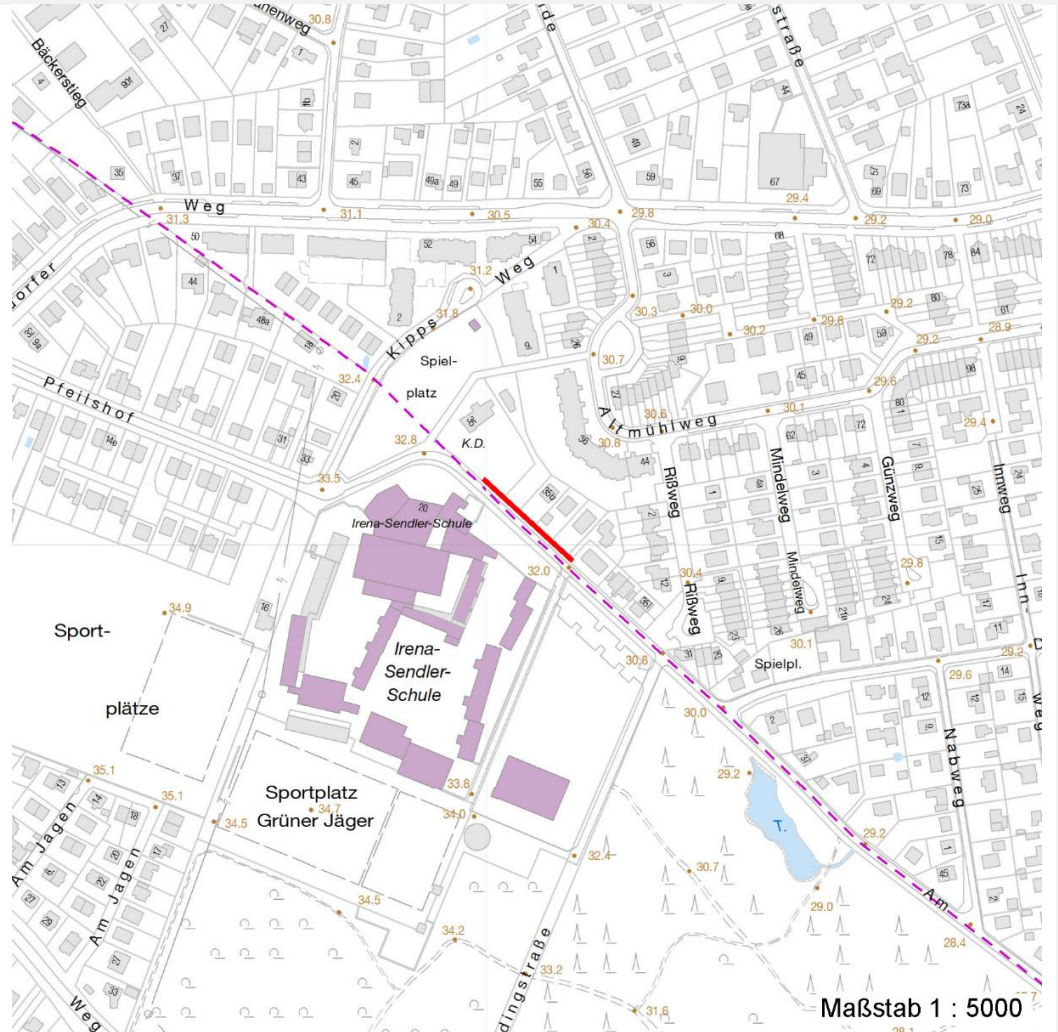
Erhebungsbogen

B

Projekt	Biotopkartierung Hamburg		Interne Nr.	48828	
			DK5 DK5-GK	7244	7244
			DK5 - Name	Sasel	
Handlungsbedarf	Nein		Biotop-Nr. alt	162	34
Bearbeitung	LUD	Kopie	Nein	Kartierung	11.09.2005
Räumliche Abbildung	Linie			Fläche / Länge [m²/m]	82,393
Anzahl Abschnitte	1			Breite (lineare Abb.) [m]	3

Räumliche Lage

Karte



Weitere Erhebungsbögen

Interne Nr.	Interne Nr. Zuordnung	DK5	Biotop-Nr.	Kartierung	Zuordnung	DK5 (GK)	Biotop-Nr. (alt)
48828	48827	7244	162	22.07.1997	K	7244	34
48828	48827	7244	162	22.07.1997	<	7244	34

Zuordnung: N = nachfolgende Kartierung, K = weitere Kartierungen (zeitlich vorher oder nachher)

Foto

Interne Nr.	Index	Dateiname	Aufnahmerichtung
9709	0	7244_162_110905_1.JPG	Südost

Weitere Angaben

Merkmal	Wert
Auswertung	
Wertgesichtspunkte	Bestandteil der historischen Kulturlandschaft

Erhebungsbogen

B

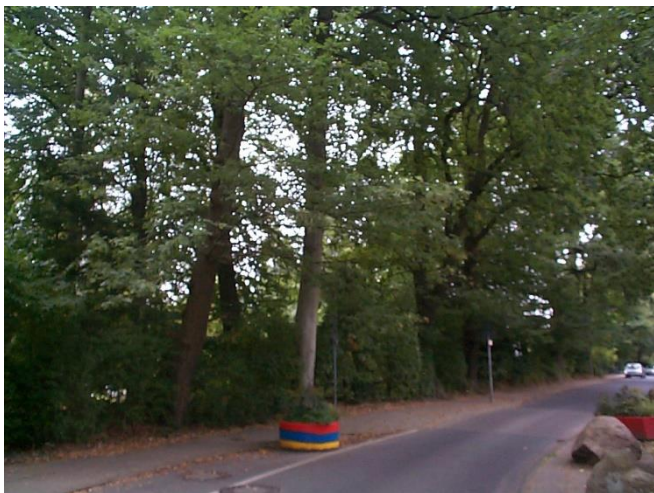
Projekt	Biotopkartierung Hamburg	Interne Nr.	48828	
		DK5 DK5-GK	7244	7244
Handlungsbedarf	Nein	DK5 - Name	Sasel	
Bearbeitung	LUD	Biotop-Nr. alt	162	34
Räumliche Abbildung	Linie	Kartierung	11.09.2005	
Anzahl Abschnitte	1	Fläche / Länge [m²/m]	82,393	
		Breite (lineare Abb.) [m]	3	

Weitere Angaben

Merkmal	Wert
zoologisch bedeutsame Strukturen	Wertvoller Altbaumbestand
Bedeutung für Tiergruppe	Große Einzelbäume
	Insekten, allgemein
	Vögel
Maßnahmen	An- bzw. Nachpflanzung standortgerechter Sträucher
	Knickpflege

Foto

Fotodatei	7244_162_110905_1.JPG	Fotodatei	
Bildbeschreibung		Bildbeschreibung	
Aufnahmerichtung	Südost	Aufnahmerichtung	



Teilflächenbeschreibung

Teilflächentyp		Teilflächen-Nr.	1
Biotoptyp	Durchgewachsener Knick (2000)	Biotoptyp	HWB
- Zusatz	sehr starkes Baumholz, Brusthöhendurchmesser >= 70 cm (4)	- gesetzl. Grundl.	
FFH-LRT		FFH-LRT	
Beschreibung		Entw.potential LRT	
		Hauptfläche	Ja
		Flächenanteil	100 %
		FFH-Unters.Fläche	Nein
		Saatgutfläche	Nein

Erhebungsbogen

B

Projekt	Biotopkartierung Hamburg	Interne Nr.	48828	
		DK5 DK5-GK	7244	7244
Handlungsbedarf	Nein	DK5 - Name	Sasel	
Bearbeitung	LUD	Biotop-Nr. alt	162	34
Räumliche Abbildung	Linie	Kartierung	11.09.2005	
Anzahl Abschnitte	1	Fläche / Länge [m²/m]	82,393	
		Breite (lineare Abb.) [m]	3	

Weitere Angaben

Merkmal	Wert
Boden	
Feuchte	5 - frisch und mäßig frisch
Stickstoffgehalt	5 - mäßig stickstoffarm
Standort, Relief	
Relief	eben - geneigt
Belichtung	6 - halbsonnig bis halbschattig
Luft	keine Besonderheiten
Veg. - Deckg./Ant.	
Gesamt	100 %
1. Baumschicht	70 %
Strauchschicht	30 %
1. Krautschicht	50 %
Mooschicht	10 %

Zeigerwerte der Pflanzenartenliste (Auswertung)

Standort	Belichtung	halbsonnig bis halbschattig	6,4
Boden	Feuchte	frisch und mäßig frisch	5,2
	Stickstoff (N)	mäßig stickstoffarm	5,3
	Reaktion	schwach sauer	6,3
Vegetation	Mahdverträglichkeit	mäßig schnittverträglich (erster Schnitt nicht vor 1. Juli)	5,2
Zeigerwerte	Futterwert	mäßige Futterqualität	4,3
	Wechselfeuchteanzeiger		2
	Giftpflanzen		0
	Überschw.anzeiger		1

Pflanzenartenliste

Gruppe / Pflanzenart	MS	M	W	Vs	St	PA	Ph	Sz	VS	V	G	cf	Rote Liste					
													§	HH	ND	SH	D	
Tracheobionta (Gefäßpflanzen)																		
Acer platanoides (Spitz-Ahorn)	7	w		K1														
Acer pseudoplatanus (Berg-Ahorn)	7	w		B1														
Agrostis stolonifera agg. (Artengruppe Ausläufer-Straußgras)	7	w		K1														
Berberis vulgaris (Gewöhnliche Berberitze)	7	w		S													3	
Betula pendula (Hänge-Birke)	7	w		B1														
Corylus avellana (Haselnuss)	7	X		S														
Crataegus spec. (Weißdorn)	7	X		S														
Dactylis glomerata (Wiesen-Knäuelgras)	7	w		K1														
Elymus repens (Gewöhnliche Quecke)	7	w		K1														
Fagus sylvatica (Rotbuche)	7	X		B1														
Festuca rubra (Rot-Schwingel)	7	w		K1														
Galeopsis tetrahit (Gewöhnlicher Hohlzahn)	7	w		K1														
Holcus mollis (Weiches Honiggras)	7	w		K1														
Impatiens parviflora (Kleinblütiges Springkraut)	7	w		K1														
Ligustrum vulgare (Gemeiner Liguster)	7	X		S														
Moehringia trinervia (Dreinerlige Nabelmiere)	7	w		K1														

Erhebungsbogen

B

Projekt	Biotopkartierung Hamburg	Interne Nr.	48828	
		DK5 DK5-GK	7244	7244
Handlungsbedarf	Nein	DK5 - Name	Sasel	
Bearbeitung	LUD	Biotop-Nr. alt	162	34
Räumliche Abbildung	Linie	Kartierung	11.09.2005	
Anzahl Abschnitte	1	Fläche / Länge [m²/m]	82,393	
		Breite (lineare Abb.) [m]	3	

Pflanzenartenliste

Gruppe / Pflanzenart	MS	M	W	Vs	St	PA	Ph	Sz	VS	V	G	cf	Rote Liste					
													§	HH	ND	SH	D	
Philadelphus spec. (Pfeifenstrauch)	7	w		S														
Poa nemoralis (Hain-Rispengras)	7	X		K1														
Populus tremula (Zitter-Pappel)	7	w		B1														
Prunus padus (Echte Traubenkirsche)	7	X		S														
Prunus serotina (Späte Traubenkirsche)	7	w		S														
Prunus spinosa spinosa (Schlehe)	7	X		S														
Quercus robur (Stiel-Eiche)	7	h		B1														
Rosa rugosa (Kartoffel-Rose)	7	w		S														
Rubus fruticosus agg. (Artengruppe Echte Brombeere)	7	X		S														
Rubus idaeus (Himbeere)	7	w		S														
Sorbus aucuparia (Eberesche)	7	X		S														
Spiraea spec. (Spierstrauch)	7	w		S														
Symphoricarpos albus (Schneebeere)	7	w		S														
Syringa vulgaris (Gewöhnlicher Flieder)	7	X		S														
Taxus baccata (Gemeine Eibe)	7	w		S										b		3		V
Urtica dioica (Große Brennessel)	7	w		K1														
Veronica chamaedrys (Gamander-Ehrenpreis)	7	w		K1														
Anzahl Rote Liste Arten														2		1		
Anzahl Arten																33		

MS: Mengensystem; M: Mengenangabe, W: Bewertung der Art (FFH-Monitoring), Vs: Vegetationsschicht, St: Status, PA: Autor Phänologie; Ph: Phänologie, Sz: Soziabilität, VS: Vitalitätssystem; V: Vitalität, G: Geschlecht, cf: unsichere Bestimmung, §: Schutz nach BNatSchG, HH: Rote Liste Hamburg, Nds: Rote Liste Niedersachsen, SH: Rote Liste Schleswig-Holstein, D: Rote Liste Deutschland