

Erhebungsbogen

B

Projekt	Biotopkartierung Hamburg, Datenbestand aus FoxPro	Interne Nr.	48704	
		DK5 DK5-GK	7244	7246
		DK5 - Name	Sasel	
Handlungsbedarf	Ja	Biotop-Nr. alt	12	29
Bearbeitung	MES	Kartierung	15.08.1995	
Räumliche Abbildung	Fläche	Fläche / Länge [m²/m]	4617,0538	
Anzahl Abschnitte	1	Breite (lineare Abb.) [m]		

Gesetzlicher Schutz kein gesetzl. Schutz **kein gesetzlich geschütztes Biotop** **Schutz nur teilweise** **Nein**

Gesamtbewertung 6 Wertvoll

- Alter
- Belastungsgrad
- Ökolog. Funktion
- Seltenheit

Bestandsbeschreibung

Dieser Biotop (LWM) existiert noch, war jedoch durch extrem gute Stacheldraht-Einzäunung nicht begehbar. Die Biotopbeschreibung und das Foto von 1987 stimmen mit dem Gesehenem überein. Somit wird weiterhin die Kartierung von 1987 als Datengrundlage genommen.

Wertstufe: 6 (Einschätzung nach Kartierung von 1987 und Blick auf das Biotop)

Kopierter Text aus der Vorkartierung:

Spezielle Nutzungen: keine

Nutzungsintensität: extensiv

Vorkommende Pflanzengesellschaften: ohne Angabe

Vorkommen an Biotoptypen

1	TF	Typ	HF	F.Anteil
2	BTYP	Biotoptyp	- gesetzl. Grundl.	
3	Zusatz	Zusatz zum Biotoptypen		
4	LRT	Lebensraumtyp		
1	1		Ja	100 %
2	GM	Artenreiches Grünland frischer bis mäßig trockener Standorte (2000)		
4	kein LRT	kein Lebensraumtyp nach FFH-Richtlinie		

Räumliche Lage

Lagebeschreibung	Naeh Redder			
Nachbarnutzung/en				
Rechtswert (X)	573572	Hochwert (Y)	5944709	
Bezirk	Wandsbek	Naturraum	Geestplatten östlich der Alster (696.03)	
Stadtteil (OT-Nr.)	Sasel (518)	Gemarkung	Sasel (539)	
Digitaler Grünplan	<input type="checkbox"/> Hafengesamtgebiet	<input type="checkbox"/> Ramsargebiet	<input type="checkbox"/> EG-Vogelschutzgeb.	<input type="checkbox"/>
Ausgleichsflächen NSG / ND / LSG	<input type="checkbox"/> Biosphärenreservat	<input type="checkbox"/> Nationalpark	<input type="checkbox"/>	<input type="checkbox"/>
FFH-GEBIET				
Wasserschutzgebiet				

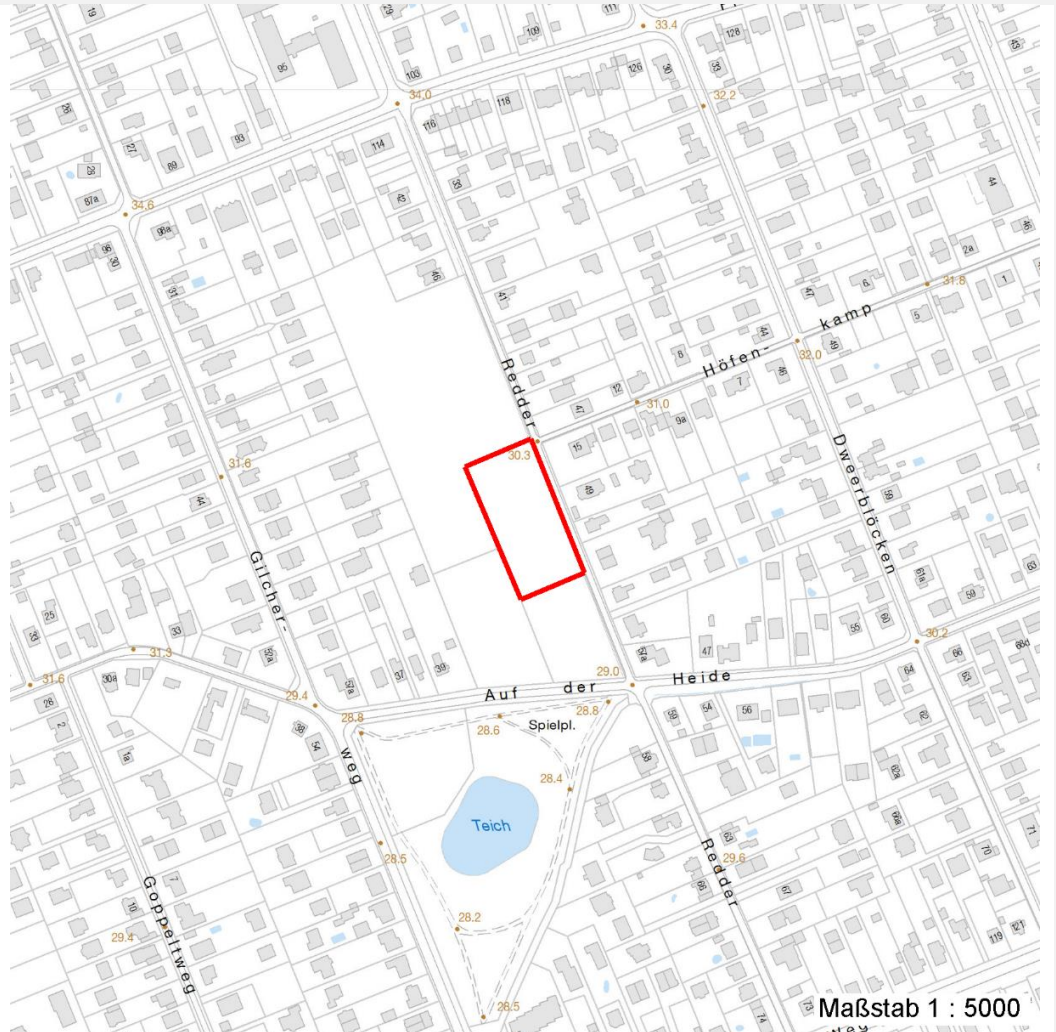
Erhebungsbogen

B

Projekt	Biotopkartierung Hamburg, Datenbestand aus FoxPro	Interne Nr.	48704	
		DK5 DK5-GK	7244	7246
		DK5 - Name	Sasel	
Handlungsbedarf	Ja	Biotop-Nr. alt	12	29
Bearbeitung	MES	Kartierung	15.08.1995	
Räumliche Abbildung	Fläche	Fläche / Länge [m²/m]	4617,0538	
Anzahl Abschnitte	1	Breite (lineare Abb.) [m]		

Räumliche Lage

Karte



Weitere Erhebungsbögen

Interne Nr.	Interne Nr. Zuordnung	DK5	Biotop-Nr.	Kartierung	Zuordnung	DK5 (GK)	Biotop-Nr. (alt)
48704	48703	7244	12	15.08.1987	K	7246	29
48704	48737	7244	22	21.10.2003	N	7246	43
48704	48595	7244	111	15.10.2003	N	7246	10092
48704	48727	7244	113	15.10.2003	N	7246	10094

Zuordnung: N = nachfolgende Kartierung, K = weitere Kartierungen (zeitlich vorher oder nachher)

Weitere Angaben

Merkmal	Wert
Auswertung	
Gefährdung / Einflüsse	Sonstige Umnutzung Sportplatz, in Planung lt. Gruenplan
Wertgesichtspunkte	Artenreich

Erhebungsbogen

B

Projekt	Biotopkartierung Hamburg, Datenbestand aus FoxPro	Interne Nr.	48704	
		DK5 DK5-GK	7244	7246
		DK5 - Name	Sasel	
Handlungsbedarf	Ja	Biotop-Nr. alt	12	29
Bearbeitung	MES	Kartierung	15.08.1995	
Räumliche Abbildung	Fläche	Fläche / Länge [m²/m]	4617,0538	
Anzahl Abschnitte	1	Breite (lineare Abb.) [m]		

Weitere Angaben

Merkmal	Wert
	Hoher Wildpflanzenanteil
	Wiesengesellschaft mit extensiver Nutzung
	artenreiche Ausprägung
zoologisch bedeutsame Strukturen	Blütenreiche Fluren
Maßnahmen	Beibehaltung der derzeitigen Bewirtschaftung bzw. Pflege
	Erhalt des Biotops in der gegenwärtigen Ausprägung - 1.4

Teilflächenbeschreibung

Teilflächentyp		Teilflächen-Nr.	1
Biotoptyp	Artenreiches Grünland frischer bis mäßig trockener Standorte (2000)	Biotoptyp	GM
- Zusatz		- gesetzl. Grundl.	
FFH-LRT	kein Lebensraumtyp nach FFH-Richtlinie	FFH-LRT	kein LRT
Beschreibung		Entw.potential LRT	
Standort: Substrat: Erde		Hauptfläche	Ja
		Flächenanteil	100 %
		FFH-Unters.Fläche	Nein
		Saatgutfläche	Nein

Weitere Angaben

Merkmal	Wert
Boden	
Feuchte	6 - mäßig feucht und wechselfeucht
Standort, Relief	
Relief	eben
Belichtung	8 - sonnig
Luft	keine Besonderheiten
Veg. - Deckg./Ant.	
1. Krautschicht	90 %

Zeigerwerte der Pflanzenartenliste (Auswertung)

Standort	Belichtung	halbsonnig	7
Boden	Feuchte	frisch und mäßig frisch	5,5
	Stickstoff (N)	mäßig stickstoffarm bis stickstoffreich	5,9
	Reaktion	schwach sauer	5,9
Vegetation	Mahdverträglichkeit	gut schnittverträglich	7,1
Zeigerwerte	Futterwert	ausreichende Futterqualität	5,1
	Wechselfeuchteanzeiger		9
	Giftpflanzen		0
	Überschw.anzeiger		0

Erhebungsbogen

B

Projekt	Biotopkartierung Hamburg, Datenbestand aus FoxPro	Interne Nr.	48704	
		DK5 DK5-GK	7244	7246
		DK5 - Name	Sasel	
Handlungsbedarf	Ja	Biotop-Nr. alt	12	29
Bearbeitung	MES	Kartierung	15.08.1995	
Räumliche Abbildung	Fläche	Fläche / Länge [m²/m]	4617,0538	
Anzahl Abschnitte	1	Breite (lineare Abb.) [m]		

Pflanzenartenliste

Gruppe / Pflanzenart	MS	M	W	Vs	St	PA	Ph	Sz	VS	V	G	cf	Rote Liste					
													§	HH	ND	SH	D	
Tracheobionta (Gefäßpflanzen)																		
Agrostis capillaris (Rotes Straußgras)	7	h		-														
Anthoxanthum odoratum (Gewöhnliches Ruchgras)	1	+		-														
Artemisia vulgaris (Gewöhnlicher Beifuß)	1	+		-														
Asparagus officinalis (Spargel)	7	w		-														
Bromus hordeaceus (Weiche Tresse)	1	+		-														
Calamagrostis epigejos (Land-Reitgras)	1	+		-														
Cerastium holosteoides (Gewöhnliches Hornkraut)	1	+		-														
Cirsium arvense (Acker-Kratzdistel)	1	+		-														
Crepis capillaris (Grüner Pippau)	1	+		-														
Cynosurus cristatus (Gewöhnliches Kammgras)	7	h		-													V	
Dactylis glomerata agg. (Artengruppe Wiesen-Knäuelgras)	1	+		-														
Elymus repens (Gewöhnliche Quecke)	7	h		-														
Epilobium ciliatum (Drüsiges Weidenröschen)	1	+		-														
Equisetum arvense (Acker-Schachtelhalm)	1	+		-														
Gnaphalium sylvaticum (Wald-Ruhrkraut)	7	w		-														3
Holcus lanatus (Wolliges Honiggras)	7	h		-														
Holcus mollis (Weiches Honiggras)	1	+		-														
Hypericum perforatum (Echtes Johanniskraut)	1	+		-														
Hypochaeris radicata (Gewöhnliches Ferkelkraut)	1	+		-														
Juncus bufonius (Kröten-Binse)	1	+		-														
Lolium perenne (Ausdauerndes Weidelgras)	7	h		-														
Lotus corniculatus corniculatus (Gewöhnlicher Hornklee)	1	+		-														V
Lysimachia vulgaris (Gewöhnlicher Gilbweiderich)	1	+		-														
Plantago lanceolata (Spitz-Wegerich)	1	+		-														
Plantago major (Breit-Wegerich)	1	+		-														
Poa pratensis (Wiesen-Rispengras)	7	h		-														
Poa trivialis (Gewöhnliches Rispengras)	1	+		-														
Populus alba (Silber-Pappel)	1	+		-														
Prunella vulgaris (Kleine Braunelle)	1	+		-														
Ranunculus acris (Scharfer Hahnenfuß)	1	+		-														
Ranunculus repens (Kriechender Hahnenfuß)	7	h		-														
Rumex acetosa (Großer Sauerampfer)	1	+		-														
Rumex crispus (Krauser Ampfer)	1	+		-														
Rumex obtusifolius (Stumpfbblätteriger Ampfer)	1	+		-														
Stellaria graminea (Gras-Sternmiere)	1	+		-														
Stellaria media agg. (Artengruppe Vogelmiere)	7	h		-														
Tanacetum vulgare (Rainfarn)	1	+		-														
Taraxacum sect. Ruderalia (Artengruppe Gemeiner Löwenzahn)	1	+		-														D
Trifolium dubium (Kleiner Klee)	1	+		-														
Trifolium repens (Weiß-Klee)	7	h		-														
Urtica dioica (Große Brennnessel)	1	+		-														
Vicia cracca agg. (Artengruppe Vogel-Wicke)	1	+		-														

Erhebungsbogen

B

Projekt	Biotopkartierung Hamburg, Datenbestand aus FoxPro		Interne Nr.	48704	
			DK5 DK5-GK	7244	7246
Handlungsbedarf	Ja		DK5 - Name	Sasel	
Bearbeitung	MES	Kopie	Biotop-Nr. alt	12	29
Räumliche Abbildung	Fläche	Nein	Kartierung	15.08.1995	
Anzahl Abschnitte	1		Fläche / Länge [m²/m]	4617,0538	
			Breite (lineare Abb.) [m]		

Pflanzenartenliste

Gruppe / Pflanzenart	MS	M	W	Vs	St	PA	Ph	Sz	VS	V	G	cf	Rote Liste						
													§	HH	ND	SH	D		
Vicia sativa (Saat-Wicke)	1	+		-															D
Vicia sepium (Zaun-Wicke)	1	+		-															
Anzahl Rote Liste Arten													3	2					
Anzahl Arten													44						

MS: Mengensystem; M: Mengenangabe, W: Bewertung der Art (FFH-Monitoring), Vs: Vegetationsschicht, St: Status, PA: Autor Phänologie; Ph: Phänologie, Sz: Soziabilität, VS: Vitalitätssystem; V: Vitalität, G: Geschlecht, cf: unsichere Bestimmung, §: Schutz nach BNatSchG, HH: Rote Liste Hamburg, Nds: Rote Liste Niedersachsen, SH: Rote Liste Schleswig-Holstein, D: Rote Liste Deutschland