

# Erhebungsbogen

**B**

<b>Projekt</b>	Biotopkartierung Hamburg	<b>Interne Nr.</b>	48423
		<b>DK5   DK5-GK</b>	7242 7442
<b>Handlungsbedarf</b>	Nein	<b>DK5 - Name</b>	Karlshöhe
<b>Bearbeitung</b>	MES	<b>Biotop-Nr.   alt</b>	99 3
<b>Räumliche Abbildung</b>	Fläche	<b>Kartierung</b>	12.10.1998
<b>Anzahl Abschnitte</b>	1	<b>Fläche / Länge [m<sup>2</sup>/m]</b>	2205,2737
		<b>Breite (lineare Abb.) [m]</b>	

**Gesetzlicher Schutz**    **\_ kein gesetzl. Schutz kein gesetzlich geschütztes Biotop**    **Schutz nur teilweise**    **Nein**

<b>Gesamtbewertung</b>	5	Noch wertvoll, gut entwicklungsfähig
– <b>Alter</b>	5	Biotop mittleren Alters, 20 bis 50 Jahre
– <b>Belastungsgrad</b>	5	Flächenhaft mittlere oder örtlich starke Belastung
– <b>Ökolog. Funktion</b>	6	Hohe Bedeutung in einem Biotopkomplex, für den lokalen Biotopverbund oder als Puffer
– <b>Seltenheit</b>	5	Seltener Biotoptyp, floristisch stark verarmt, ohne seltener Pflges. od. verbr. artenreicher Biotoptyp

## Bestandsbeschreibung

Inmitten einer öffentlichen Grünanlage mit Rasenflächen befindet sich ein Gehölz, in dem Innern ein kleiner, flacher vegetationsloser Teich/ Tümpel liegt. Um den Teich hat sich ein breiter, ca. 10m breiter Verlandungsgürtel aus lockeren Feuchtgebüsch und -gehölz gebildet. Der Teich wird als Müllabladepplatz genutzt, viele Holzbalken finden sich darin. Die Baumschicht besteht vorwiegend aus Schwarz-Erlen. Häufige Arten der Strauchschicht sind Weiden und Hartriegel, der wahrscheinlich ursprünglich angepflanzt war. Die Krautschicht wird von nährstoffliebenden, feuchtetoleranten Arten wie z.B. Brennesseln gebildet, es kommen nur vereinzelt Feuchtwiesen- und Uferpflanzen vor. Der Tümpel wird weiterhin verlanden.

## Vorkommen an Biotoptypen

1	TF	Typ	HF	F.Anteil
2	BTYP	Biotoptyp		- gesetzl. Grundl.
3	Zusatz	Zusatz zum Biotoptypen		
4	LRT	Lebensraumtyp		
1	1		Ja	53 %
2	HGF	Naturnahes Gehölz feuchter bis nasser Standorte (2000)		
3	-	schlechte Ausprägung (strukturarm, gestört, fragmenthaft, arm an typischen Arten) (-)		
1	2			30 %
2	HGM	Naturnahes Gehölz mittlerer Standorte (2000)		
1	3			10 %
2	HFZ	Sonstiges feuchtes Weidengebüsch (2000)		
3	-	schlechte Ausprägung (strukturarm, gestört, fragmenthaft, arm an typischen Arten) (-)		
1	4			7 %
2	SEZ	Sonstiges, naturnahes, nährstoffreiches Kleingewässer (2000)		
3	-	schlechte Ausprägung (strukturarm, gestört, fragmenthaft, arm an typischen Arten) (-)		
4	kein LRT	kein Lebensraumtyp nach FFH-Richtlinie		

## Räumliche Lage

<b>Lagebeschreibung</b>	Zwischen Meilskamp und An der Berner Au	<b>Hochwert (Y)</b>	5942008
<b>Nachbarnutzung/en</b>	Grünanlage im Wohngebiet.	<b>Naturraum</b>	Geestplatten östlich der Alster (696.03)
<b>Rechtswert (X)</b>	573915	<b>Gemarkung</b>	Farmsen (545)
<b>Bezirk</b>	Wandsbek		
<b>Stadtteil (OT-Nr.)</b>	Farmsen-Berne (514)		

# Erhebungsbogen

**B**

<b>Projekt</b>	Biotopkartierung Hamburg		<b>Interne Nr.</b>	48423	
			<b>DK5   DK5-GK</b>	7242	7442
<b>Handlungsbedarf</b>	Nein		<b>DK5 - Name</b>	Karlishöhe	
<b>Bearbeitung</b>	MES	<b>Kopie</b>	Nein	<b>Biotop-Nr.   alt</b>	99   3
<b>Räumliche Abbildung</b>	Fläche		<b>Kartierung</b>	12.10.1998	
<b>Anzahl Abschnitte</b>	1		<b>Fläche / Länge [m²/m]</b>	2205,2737	
			<b>Breite (lineare Abb.) [m]</b>		

## Räumliche Lage

<b>Digitaler Grünplan</b>	<b>Hafengesamtgebiet</b>	<b>Ramsargebiet</b>	<b>EG-Vogelschutzgeb.</b>
<b>Ausgleichsflächen NSG / ND / LSG</b>	<b>Biosphärenreservat</b>	<b>Nationalpark</b>	
<b>FFH-GEBIET</b>			
<b>Wasserschutzgebiet</b>			
<b>Karte</b>			



## Weitere Erhebungsbögen

Interne Nr.	Interne Nr. Zuordnung	DK5	Biotop-Nr.	Kartierung	Zuordnung	DK5 (GK)	Biotop-Nr. (alt)
48423	48424	7242	99	02.08.2005	K	7442	3
48423	73738	9999	3123	15.07.1987	=	7442	3

Zuordnung: N = nachfolgende Kartierung, K = weitere Kartierungen (zeitlich vorher oder nachher)

## Foto

Interne Nr.	Index	Dateiname	Aufnahmerichtung
46560	0	7242_99_121098_1.JPG	

# Erhebungsbogen

**B**

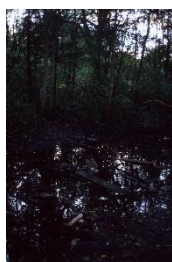
<b>Projekt</b>	Biotopkartierung Hamburg	<b>Interne Nr.</b>	48423
		<b>DK5   DK5-GK</b>	<b>7242</b> 7442
<b>Handlungsbedarf</b>	Nein	<b>DK5 - Name</b>	Karlshöhe
<b>Bearbeitung</b>	MES	<b>Biotop-Nr.   alt</b>	<b>99</b> 3
<b>Räumliche Abbildung</b>	Fläche	<b>Kartierung</b>	12.10.1998
<b>Anzahl Abschnitte</b>	1	<b>Fläche / Länge [m<sup>2</sup>/m]</b>	2205,2737
		<b>Breite (lineare Abb.) [m]</b>	

## Weitere Angaben

Merkmal	Wert
<b>Auswertung</b>	
Gefährdung / Einflüsse	Ablagerung von Müll. Verunreinigung durch Hundekot.
zoologisch bedeutsame Strukturen	Dichte spontane Gebüsche Kleingewässer
Bedeutung für Tiergruppe	Vögel
Maßnahmen	Fernhalten von Hunden durch Einzäunung des Biotops. Soweit möglich, den Wasserspiegel des Teiches anheben. Entw.zu standortgerechter Feucht-bzw.Ufervegetation fördern Verbesserung des Wasserhaushalts
<b>Größe</b>	
Breite	40.00 m

## Foto

<b>Fotodatei</b>	7242_99_121098_1.JPG	<b>Fotodatei</b>
<b>Bildbeschreibung</b>	Feuchtes Gehölz mit Tümpel	<b>Bildbeschreibung</b>
<b>Aufnahmerichtung</b>		<b>Aufnahmerichtung</b>



## Teilflächenbeschreibung

<b>Teilflächentyp</b>		<b>Teilflächen-Nr.</b>	1
<b>Biotoptyp</b>	Naturnahes Gehölz feuchter bis nasser Standorte (2000)	<b>Biotoptyp</b>	HGF
- <b>Zusatz</b>	schlechte Ausprägung (strukturarm, gestört, fragmenthaft, arm an typischen Arten) (-)	- <b>gesetzl. Grundl.</b>	
<b>FFH-LRT Beschreibung</b>	Standort: mittel bis feucht	<b>FFH-LRT Entw.potential LRT</b>	
		<b>Hauptfläche</b>	Ja
		<b>Flächenanteil</b>	53 %
		<b>FFH-Unters.Fläche</b>	Nein
		<b>Saatgutfläche</b>	Nein

# Erhebungsbogen

**B**

<b>Projekt</b>	Biotopkartierung Hamburg		<b>Interne Nr.</b>	48423
			<b>DK5   DK5-GK</b>	<b>7242</b> 7442
<b>Handlungsbedarf</b>	Nein		<b>DK5 - Name</b>	Karlshöhe
<b>Bearbeitung</b>	MES	<b>Kopie</b>	<b>Biotop-Nr.   alt</b>	<b>99</b> 3
<b>Räumliche Abbildung</b>	Fläche	Nein	<b>Kartierung</b>	12.10.1998
<b>Anzahl Abschnitte</b>	1		<b>Fläche / Länge [m<sup>2</sup>/m]</b>	2205,2737
			<b>Breite (lineare Abb.) [m]</b>	

## Weitere Angaben

Merkmal	Wert
<b>Boden</b>	
Feuchte	6 - mäßig feucht und wechselfeucht
Stickstoffgehalt	7 - stickstoffreich
<b>Standort, Relief</b>	
Relief	uneben
Ausrichtung	V - Verschiedene
Belichtung	8 - sonnig
Luft	keine Besonderheiten
<b>Veg. - Deckg./Ant.</b>	
Gesamt	100 %
1. Baumschicht	50 %
Strauchschicht	50 %
1. Krautschicht	50 %
Mooschicht	10 %

## Zeigerwerte der Pflanzenartenliste (Auswertung)

<b>Standort</b>	<b>Belichtung</b>	halbsonnig bis halbschattig	6,4
<b>Boden</b>	<b>Feuchte</b>	mäßig feucht und wechselfeucht	6,5
	<b>Stickstoff (N)</b>	mäßig stickstoffarm bis stickstoffreich	6,5
	<b>Reaktion</b>	neutral	6,7
<b>Vegetation</b>	<b>Mahdverträglichkeit</b>	mäßig schnittverträglich (erster Schnitt nicht vor 1. Juli)	5,1
<b>Zeigerwerte</b>	<b>Futterwert</b>	geringwertiges Futter	3,1
	<b>Wechselfeuchteanzeiger</b>		12
	<b>Giftpflanzen</b>		0
	<b>Überschw.anzeiger</b>		6

## Pflanzenartenliste

Gruppe / Pflanzenart	MS	M	W	Vs	St	PA	Ph	Sz	VS	V	G	cf	Rote Liste					
													§	HH	ND	SH	D	
<b>Tracheobionta (Gefäßpflanzen)</b>																		
Acer campestre (Feld-Ahorn)	7	w		S														
Acer pseudoplatanus (Berg-Ahorn)	7	w		K1														
Aegopodium podagraria (Giersch)	7	h		K1														
Agrostis stolonifera (Ausläufer-Straußgras)	7	h		K1														
Alnus glutinosa (Schwarz-Erle)	7	h		B1														
Alopecurus geniculatus (Knick-Fuchsschwanz)	7	w		K1														
Anthriscus sylvestris (Wiesen-Kerbel)	7	X		K1														
Artemisia vulgaris (Gewöhnlicher Beifuß)	7	X		K1														
Carex hirta (Behaarte Segge)	7	w		K1														
Carpinus betulus (Hainbuche)	7	w		S														
Chenopodium polyspermum (Vielsamiger Gänsefuß)	7	w		K1														
Cirsium arvense (Acker-Kratzdistel)	7	X		K1														
Cornus sanguinea (Roter Hartriegel)	7	h		S														
Cotoneaster spec. (Zwergmispel)	7	w		S														
Crataegus spec. (Weißdorn)	7	X		S														



<b>Projekt</b>	Biotopkartierung Hamburg	<b>Interne Nr.</b>	48423
		<b>DK5   DK5-GK</b>	7242 7442
<b>Handlungsbedarf</b>	Nein	<b>DK5 - Name</b>	Karlshöhe
<b>Bearbeitung</b>	MES	<b>Biotop-Nr.   alt</b>	99 3
<b>Räumliche Abbildung</b>	Fläche	<b>Kartierung</b>	12.10.1998
<b>Anzahl Abschnitte</b>	1	<b>Fläche / Länge [m<sup>2</sup>/m]</b>	2205,2737
		<b>Breite (lineare Abb.) [m]</b>	

## Teilflächenbeschreibung

<b>Teilflächentyp</b>		<b>Teilflächen-Nr.</b>	2
<b>Biotoptyp</b>	Naturnahes Gehölz mittlerer Standorte (2000)	<b>Biotoptyp</b>	HGM
- <b>Zusatz</b>		- <b>gesetzl. Grundl.</b>	
<b>FFH-LRT</b>		<b>FFH-LRT</b>	
<b>Beschreibung</b>		<b>Entw.potential LRT</b>	
		<b>Hauptfläche</b>	
		<b>Flächenanteil</b>	30 %
		<b>FFH-Unters.Fläche</b>	Nein
		<b>Saatgutfläche</b>	Nein

## Teilflächenbeschreibung

<b>Teilflächentyp</b>		<b>Teilflächen-Nr.</b>	3
<b>Biotoptyp</b>	Sonstiges feuchtes Weidengebüsch (2000)	<b>Biotoptyp</b>	HFZ
- <b>Zusatz</b>	schlechte Ausprägung (strukturarm, gestört, fragmenthaft, arm an typischen Arten) (-)	- <b>gesetzl. Grundl.</b>	
<b>FFH-LRT</b>		<b>FFH-LRT</b>	
<b>Beschreibung</b>		<b>Entw.potential LRT</b>	
		<b>Hauptfläche</b>	
		<b>Flächenanteil</b>	10 %
		<b>FFH-Unters.Fläche</b>	Nein
		<b>Saatgutfläche</b>	Nein

## Teilflächenbeschreibung

<b>Teilflächentyp</b>		<b>Teilflächen-Nr.</b>	4
<b>Biotoptyp</b>	Sonstiges, naturnahes, nährstoffreiches Kleingewässer (2000)	<b>Biotoptyp</b>	SEZ
- <b>Zusatz</b>	schlechte Ausprägung (strukturarm, gestört, fragmenthaft, arm an typischen Arten) (-)	- <b>gesetzl. Grundl.</b>	
<b>FFH-LRT</b>	kein Lebensraumtyp nach FFH-Richtlinie	<b>FFH-LRT</b>	kein LRT
<b>Beschreibung</b>		<b>Entw.potential LRT</b>	
		<b>Hauptfläche</b>	
		<b>Flächenanteil</b>	7 %
		<b>FFH-Unters.Fläche</b>	Nein
		<b>Saatgutfläche</b>	Nein

## Erhebungsbogen

**B**

<b>Projekt</b>	Biotopkartierung Hamburg			<b>Interne Nr.</b>	48423	
				<b>DK5   DK5-GK</b>	<b>7242</b>	7442
				<b>DK5 - Name</b>	Karlshöhe	
<b>Handlungsbedarf</b>	Nein			<b>Biotop-Nr.   alt</b>	<b>99</b>	3
<b>Bearbeitung</b>	MES	<b>Kopie</b>	Nein	<b>Kartierung</b>	12.10.1998	
<b>Räumliche Abbildung</b>	Fläche			<b>Fläche / Länge [m<sup>2</sup>/m]</b>	2205,2737	
<b>Anzahl Abschnitte</b>	1			<b>Breite (lineare Abb.) [m]</b>		