

# Erhebungsbogen

**B**

<b>Projekt</b>	Biotopkartierung Hamburg		<b>Interne Nr.</b>	48434	
			<b>DK5   DK5-GK</b>	<b>7242</b>	7244
<b>Handlungsbedarf</b>	Nein		<b>DK5 - Name</b>	Karlshöhe	
<b>Bearbeitung</b>	LUD	<b>Kopie</b>	Nein	<b>Biotop-Nr.   alt</b>	44   84
<b>Räumliche Abbildung</b>	Fläche		<b>Kartierung</b>	06.09.2005	
<b>Anzahl Abschnitte</b>	1		<b>Fläche / Länge [m<sup>2</sup>/m]</b>	1047,7053	
			<b>Breite (lineare Abb.) [m]</b>		

<b>Gesetzlicher Schutz</b>	_ kein gesetzl. Schutz kein gesetzlich geschütztes Biotop		<b>Schutz nur teilweise</b>	Nein
----------------------------	---	--	-----------------------------	------

<b>Gesamtbewertung</b>	5	Noch wertvoll, gut entwicklungsfähig
- <b>Alter</b>	5	Biotop mittleren Alters, 20 bis 50 Jahre
- <b>Belastungsgrad</b>		
- <b>Ökolog. Funktion</b>	6	Hohe Bedeutung in einem Biotopkomplex, für den lokalen Biotopverbund oder als Puffer
- <b>Seltenheit</b>	5	Seltener Biotoptyp, floristisch stark verarmt, ohne seltener Pflges. od. verbr. artenreicher Biotoptyp

## Bestandsbeschreibung

Durch Baumaßnahmen hat sich das Gehölz verkleinert und ist durch einen breiten Sandweg in zwei Teile getrennt worden. Der westlich gelegene Bereich wird von Fahl-Weiden bestimmt, eingestreut finden sich Sal-Weiden, Zitter-Pappeln, und viele junge Hänge-Birken. Die z.T. recht dichte Strauchschicht wird überwiegend von Brombeere und Holunder gebildet. Giersch, Brennesseln, Efeu und Echte Nelkenwurz sind häufig in der meist gut ausgebildeten Krautschicht zu finden. Der mehr östlich gelegene Bereich wird von Schwarz-Erlen dominiert, in der zweiten Baumschicht findet sich hier Spitz-Ahorn.

## Vorkommen an Biotoptypen

1	TF	Typ	HF	F.Anteil
2	BTYP	Biotoptyp		- gesetzl. Grundl.
3	Zusatz	Zusatz zum Biotoptypen		
4	LRT	Lebensraumtyp		
1	1		Ja	95 %
2	HGM	Naturnahes Gehölz mittlerer Standorte (2000)		
3	2	schwaches bis mittleres Baumholz, Brusthöhendurchmesser 13 - < 50 cm (2)		
1	2			5 %
2	OWS	Sandweg (2000)		

## Räumliche Lage

<b>Lagebeschreibung</b>	Am Ende der Sackgasse "Fischotterstieg"		
<b>Nachbarnutzung/en</b>	Wohngebiet, Supermarkt, Wiese		
<b>Rechtswert (X)</b>	573737	<b>Hochwert (Y)</b>	5942218
<b>Bezirk</b>	Wandsbek	<b>Naturraum</b>	Geestplatten östlich der Alster (696.03)
<b>Stadtteil (OT-Nr.)</b>	Farmsen-Berne (514)	<b>Gemarkung</b>	Farmsen (545)
<b>Digitaler Grünplan</b>	<input type="checkbox"/> Hafengesamtgebiet	<input type="checkbox"/> Ramsargebiet	<input type="checkbox"/> EG-Vogelschutzgeb.
<b>Ausgleichsflächen NSG / ND / LSG</b>	<input type="checkbox"/> Biosphärenreservat	<input type="checkbox"/> Nationalpark	<input type="checkbox"/>
<b>FFH-GEBIET</b>			
<b>Wasserschutzgebiet</b>			

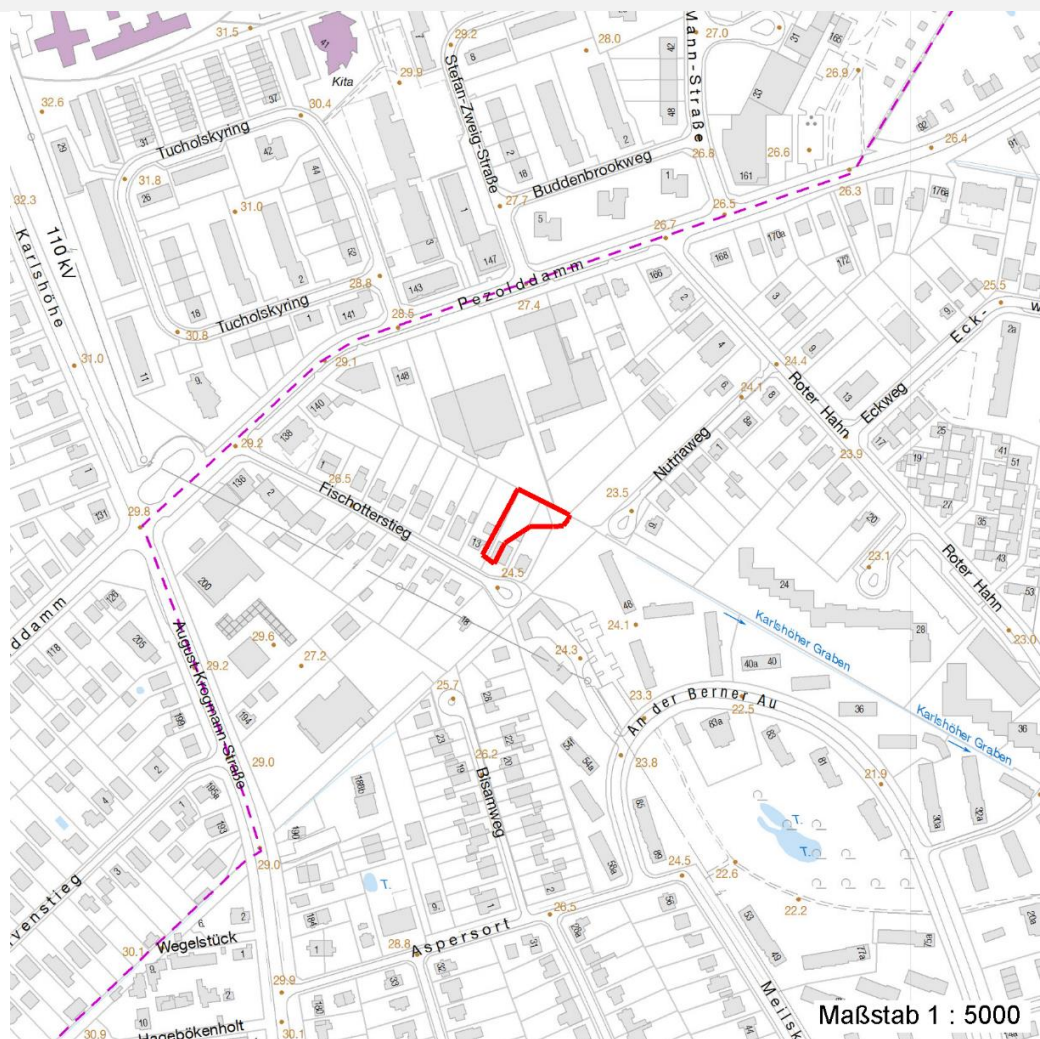
# Erhebungsbogen

**B**

<b>Projekt</b>	Biotopkartierung Hamburg	<b>Interne Nr.</b>	48434
		<b>DK5   DK5-GK</b>	7242 7244
		<b>DK5 - Name</b>	Karlishöhe
<b>Handlungsbedarf</b>	Nein	<b>Biotop-Nr.   alt</b>	44 84
<b>Bearbeitung</b>	LUD	<b>Kartierung</b>	06.09.2005
<b>Räumliche Abbildung</b>	Fläche	<b>Fläche / Länge [m²/m]</b>	1047,7053
<b>Anzahl Abschnitte</b>	1	<b>Breite (lineare Abb.) [m]</b>	

## Räumliche Lage

### Karte



## Weitere Erhebungsbögen

Interne Nr.	Interne Nr. Zuordnung	DK5	Biotop-Nr.	Kartierung	Zuordnung	DK5 (GK)	Biotop-Nr. (alt)
48434	83325	7242	148	27.08.2014	N		
48434	48418	7242	5	15.07.1997	<	7244	22

Zuordnung: N = nachfolgende Kartierung, K = weitere Kartierungen (zeitlich vorher oder nachher)

## Foto

Interne Nr.	Index	Dateiname	Aufnahmerichtung
9380	0	7242_44_060905_1.JPG	
9381	0	7242_44_060905_2.JPG	
9382	0	7242_44_060905_3.JPG	

# Erhebungsbogen

**B**

<b>Projekt</b>	Biotopkartierung Hamburg		<b>Interne Nr.</b>	48434	
			<b>DK5   DK5-GK</b>	<b>7242</b>	7244
<b>Handlungsbedarf</b>	Nein		<b>DK5 - Name</b>	Karlishöhe	
<b>Bearbeitung</b>	LUD	<b>Kopie</b>	Nein	<b>Biotop-Nr.   alt</b>	<b>44</b> 84
<b>Räumliche Abbildung</b>	Fläche		<b>Kartierung</b>	06.09.2005	
<b>Anzahl Abschnitte</b>	1		<b>Fläche / Länge [m<sup>2</sup>/m]</b>	1047,7053	
			<b>Breite (lineare Abb.) [m]</b>		

## Weitere Angaben

Merkmal	Wert
<b>Auswertung</b>	
Gefährdung / Einflüsse	Ablagerung von Gartenabfällen Freilaufende Hunde
Wertgesichtspunkte	Bedeutung für die Erholung Naturnahes Element in beeinträchtigter Umgebung Wichtiges Rückzugsgebiet für Tiere in sonst stark verbauter Umgebung Bedeutung für den Biotopverbund
zoologisch bedeutsame Strukturen	Dichte spontane Gebüsche Holzhaufen
Bedeutung für Tiergruppe	Insekten, allgemein Vögel
Ziele der Entwicklung Maßnahmen	Keine weitere Verkleinerung Sukzession ungestört ablaufen lassen - 1.1

## Foto

<b>Fotodatei</b>	7242_44_060905_1.JPG	<b>Fotodatei</b>	7242_44_060905_2.JPG
<b>Bildbeschreibung</b>	Weidengehölz	<b>Bildbeschreibung</b>	Weidengehölz von aussen
<b>Aufnahmerichtung</b>		<b>Aufnahmerichtung</b>	



# Erhebungsbogen

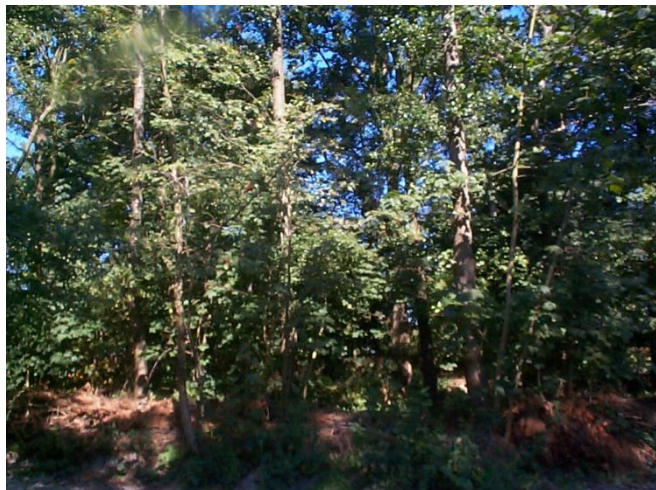
**B**

<b>Projekt</b>	Biotopkartierung Hamburg	<b>Interne Nr.</b>	48434
		<b>DK5   DK5-GK</b>	<b>7242</b> 7244
<b>Handlungsbedarf</b>	Nein	<b>DK5 - Name</b>	Karlshöhe
<b>Bearbeitung</b>	LUD	<b>Biotop-Nr.   alt</b>	<b>44</b> 84
<b>Räumliche Abbildung</b>	Fläche	<b>Kartierung</b>	06.09.2005
<b>Anzahl Abschnitte</b>	1	<b>Fläche / Länge [m<sup>2</sup>/m]</b>	1047,7053
		<b>Breite (lineare Abb.) [m]</b>	

## Foto

**Fotodatei** 7242\_44\_060905\_3.JPG  
**Bildbeschreibung** Bereich mit Schwarz-Erlen  
**Aufnahmerichtung**

**Fotodatei**  
**Bildbeschreibung**  
**Aufnahmerichtung**



## Teilflächenbeschreibung

<b>Teilflächentyp</b>		<b>Teilflächen-Nr.</b>	1
<b>Biotoptyp</b>	Naturnahes Gehölz mittlerer Standorte (2000)	<b>Biotoptyp</b>	HGM
- <b>Zusatz</b>	schwaches bis mittleres Baumholz, Brusthöhendurchmesser 13 - < 50 cm (2)	- <b>gesetzl. Grundl.</b>	
<b>FFH-LRT</b>		<b>FFH-LRT</b>	
<b>Beschreibung</b>		<b>Entw.potential LRT</b>	Ja
		<b>Hauptfläche</b>	95 %
		<b>Flächenanteil</b>	Nein
		<b>FFH-Unters.Fläche</b>	Nein
		<b>Saatgutfläche</b>	Nein

## Weitere Angaben

Merkmal	Wert
<b>Boden</b>	
Feuchte	6 - mäßig feucht und wechselfeucht
Stickstoffgehalt	8 - sehr stickstoffreich
<b>Standort, Relief</b>	
Relief	uneben
Belichtung	6 - halbsonnig bis halbschattig
Luft	keine Besonderheiten
<b>Veg. - Deckg./Ant.</b>	
Gesamt	90 %
1. Baumschicht	60 %
Strauchschicht	50 %
1. Krautschicht	50 %
Moosschicht	5 %

# Erhebungsbogen

**B**

<b>Projekt</b>	Biotopkartierung Hamburg		<b>Interne Nr.</b>	48434
			<b>DK5   DK5-GK</b>	<b>7242</b> 7244
<b>Handlungsbedarf</b>	Nein		<b>DK5 - Name</b>	Karlshöhe
<b>Bearbeitung</b>	LUD	<b>Kopie</b>	<b>Biotop-Nr.   alt</b>	<b>44</b> 84
<b>Räumliche Abbildung</b>	Fläche	Nein	<b>Kartierung</b>	06.09.2005
<b>Anzahl Abschnitte</b>	1		<b>Fläche / Länge [m<sup>2</sup>/m]</b>	1047,7053
			<b>Breite (lineare Abb.) [m]</b>	

## Zeigerwerte der Pflanzenartenliste (Auswertung)

<b>Standort</b>	<b>Belichtung</b>	halbschattig	5,3
<b>Boden</b>	<b>Feuchte</b>	mäßig feucht und wechselfeucht	6,3
	<b>Stickstoff (N)</b>	stickstoffreich	7,5
	<b>Reaktion</b>	neutral	6,8
<b>Vegetation</b>	<b>Mahdverträglichkeit</b>	mäßig schnittverträglich (erster Schnitt nicht vor 1. Juli)	4,9
<b>Zeigerwerte</b>	<b>Futterwert</b>	geringwertiges Futter	2,8
	<b>Wechselfeuchteanzeiger</b>		1
	<b>Giftpflanzen</b>		0
	<b>Überschw.anzeiger</b>		3

## Pflanzenartenliste

Gruppe / Pflanzenart	MS	M	W	Vs	St	PA	Ph	Sz	VS	V	G	cf	Rote Liste						
													§	HH	ND	SH	D		
<b>Tracheobionta (Gefäßpflanzen)</b>																			
Acer campestre (Feld-Ahorn)	7	X		S															
Acer platanoides (Spitz-Ahorn)	7	X		B2															
Aegopodium podagraria (Giersch)	7	d		-															
Alnus glutinosa (Schwarz-Erle)	7	l		B1															
Alopecurus pratensis (Wiesen-Fuchsschwanz)	7	w		-															
Artemisia vulgaris (Gewöhnlicher Beifuß)	7	l		-															
Betula pendula (Hänge-Birke)	7	X		B2															
Calystegia sepium (Zaun-Winde)	7	w		-															
Chenopodium album (Weißer Gänsefuß)	7	X		-															
Cirsium arvense (Acker-Kratzdistel)	7	w		-															
Corylus avellana (Haselnuss)	7	X		B1															
Crataegus monogyna (Eingrifflicher Weißdorn)	7	X		S															
Dactylis glomerata (Wiesen-Knäuelgras)	7	X		-															
Elymus repens (Gewöhnliche Quecke)	7	X		-															
Galeobdolon argentatum (Garten Goldnessel)	7	X		-															
Galium aparine (Kletten-Labkraut)	7	X		-															
Geum urbanum (Echte Nelkenwurz)	7	h		-															
Glechoma hederacea (Gundermann)	7	w		-															
Hedera helix (Efeu)	7	X		-															
Heracleum sphondylium (Wiesen-Bärenklau)	7	X		-															
Populus tremula (Zitter-Pappel)	7	X		B1															
Populus tremula (Zitter-Pappel)	7	X		S															
Prunus padus (Echte Traubenkirsche)	7	X		S															
Prunus spinosa (Schlehe)	7	X		S															
Quercus robur (Stiel-Eiche)	7	X		B1															
Quercus robur (Stiel-Eiche)	7	X		S															
Rosa spec. (Rose)	7	X		S															
Rubus fruticosus agg. (Artengruppe Echte Brombeere)	7	X		S															
Salix caprea (Sal-Weide)	7	X		B1															
Salix spec. (Weide)	7	X		B1															
Salix x rubens (Fahl-Weide)	7	h		B1															
Sambucus nigra (Schwarzer Holunder)	7	X		S															
Solidago canadensis (Kanadische Goldrute)	7	X		-															

# Erhebungsbogen

**B**

<b>Projekt</b>	Biotopkartierung Hamburg	<b>Interne Nr.</b>	48434
		<b>DK5   DK5-GK</b>	<b>7242</b> 7244
<b>Handlungsbedarf</b>	Nein	<b>DK5 - Name</b>	Karlshöhe
<b>Bearbeitung</b>	LUD	<b>Biotop-Nr.   alt</b>	<b>44</b> 84
<b>Räumliche Abbildung</b>	Fläche	<b>Kartierung</b>	06.09.2005
<b>Anzahl Abschnitte</b>	1	<b>Fläche / Länge [m<sup>2</sup>/m]</b>	1047,7053
		<b>Breite (lineare Abb.) [m]</b>	

## Pflanzenartenliste

Gruppe / Pflanzenart	MS	M	W	Vs	St	PA	Ph	Sz	VS	V	G	cf	§	Rote Liste				
														HH	ND	SH	D	
Sorbus aucuparia (Eberesche)	7	X		-														
Taraxacum sect. Ruderalia (Artengruppe Gemeiner Löwenzahn)	7	X		-													D	
Urtica dioica (Große Brennessel)	7	X		-														
Vicia cracca (Vogel-Wicke)	7	w		-														
<b>Anzahl Rote Liste Arten</b>													<b>1</b>					
<b>Anzahl Arten</b>													<b>35</b>					

MS: Mengensystem; M: Mengenangabe, W: Bewertung der Art (FFH-Monitoring), Vs: Vegetationsschicht, St: Status, PA: Autor Phänologie; Ph: Phänologie, Sz: Soziabilität, VS: Vitalitätssystem; V: Vitalität, G: Geschlecht, cf: unsichere Bestimmung, §: Schutz nach BNatSchG, HH: Rote Liste Hamburg, Nds: Rote Liste Niedersachsen, SH: Rote Liste Schleswig-Holstein, D: Rote Liste Deutschland

## Teilflächenbeschreibung

<b>Teilflächentyp</b>		<b>Teilflächen-Nr.</b>	2
<b>Biotoptyp</b>	Sandweg (2000)	<b>Biotoptyp</b>	OWS
- <b>Zusatz</b>		- <b>gesetzl. Grundl.</b>	
<b>FFH-LRT</b>		<b>FFH-LRT</b>	
<b>Beschreibung</b>		<b>Entw.potential LRT</b>	
		<b>Hauptfläche</b>	
		<b>Flächenanteil</b>	5 %
		<b>FFH-Unters.Fläche</b>	Nein
		<b>Saatgutfläche</b>	Nein