

Erhebungsbogen

B

Projekt	Biotopkartierung Hamburg	Interne Nr.	48402
		DK5 DK5-GK	7242 7244
Handlungsbedarf	Nein	DK5 - Name	Karlshöhe
Bearbeitung	LUD	Biotop-Nr. alt	37 70
Räumliche Abbildung	Fläche	Kartierung	09.09.2005
Anzahl Abschnitte	1	Fläche / Länge [m²/m]	9287,393
		Breite (lineare Abb.) [m]	

Gesetzlicher Schutz	§ 14 (2) 2.2 Knicks	Schutz nur teilweise	Nein
----------------------------	---------------------	-----------------------------	-------------

Gesamtbewertung	5	Noch wertvoll, gut entwicklungsfähig
– Alter	5	Biotop mittleren Alters, 20 bis 50 Jahre
– Belastungsgrad	6	Flächenhaft geringe oder örtlich stärkere oder Vorbelastung mit deutlichem Einfluß
– Ökolog. Funktion	5	Bedeutung in einem Biotopkomplex, für den lokalen Biotopverbund oder als Puffer
– Seltenheit	5	Seltener Biotoptyp, floristisch stark verarmt, ohne seltener Pflges. od. verbr. artenreicher Biotoptyp

Bestandsbeschreibung

Gehölzbestand aus überwiegend alten Stiel-Eichen und Schwarz-Pappeln, eingestreut Robinien, Hänge-Birken und jüngerer Spitz-Ahorn. In der relativ gut ausgebildeten Strauchschicht wachsen vor allem Späte Traubenkirsche und Haselnuß, viele andere Sträucher sind schon hochausgewachsen und ragen in die 2. Baumschicht hinein. Die Krautschicht ist nur in den lichterem Randbereichen ausgebildet, im Innern des Gehölzes findet sich ansonsten häufiger Efeu der sich am Boden ausbreitet. Im Norden an der Simeon-Gemeinde ist ein Eichen-Hasel-Knick, mit ca. 40 cm hohem Wall integriert.

Vorkommen an Biotoptypen

1	TF	Typ	HF	F.Anteil
2	BTYP	Biotoptyp		- gesetzl. Grundl.
3	Zusatz	Zusatz zum Biotoptypen		
4	LRT	Lebensraumtyp		
1	1		Ja	88 %
2	ZHN	Gepflanzter Gehölzbestand aus vorwiegend heimischen Arten (2000)		
1	2			10 %
2	HWM	Strauch-Baum-Knick (2000)		
1	3			2 %
2	OWS	Sandweg (2000)		

Räumliche Lage

Lagebeschreibung	Am Stühm-Süd	Hochwert (Y)	5942467
Nachbarnutzung/en	Wohngebiet, Straße	Naturraum	Geestplatten östlich der Alster (696.03)
Rechtswert (X)	572665	Gemarkung	Bramfeld (546)
Bezirk	Wandsbek	Ramsargebiet	EG-Vogelschutzgeb.
Stadtteil (OT-Nr.)	Bramfeld (515)	Nationalpark	
Digitaler Grünplan	<input type="checkbox"/> Hafengesamtgebiet		
Ausgleichsflächen	<input type="checkbox"/> Biosphärenreservat		
NSG / ND / LSG			
FFH-GEBIET			
Wasserschutzgebiet			

Erhebungsbogen

B

Projekt	Biotopkartierung Hamburg	Interne Nr.	48402
		DK5 DK5-GK	7242 7244
Handlungsbedarf	Nein	DK5 - Name	Karlshöhe
Bearbeitung	LUD	Biotop-Nr. alt	37 70
Räumliche Abbildung	Fläche	Kartierung	09.09.2005
Anzahl Abschnitte	1	Fläche / Länge [m²/m]	9287,393
		Breite (lineare Abb.) [m]	

Räumliche Lage

Karte



Weitere Erhebungsbögen

Interne Nr.	Interne Nr. Zuordnung	DK5	Biotop-Nr.	Kartierung	Zuordnung	DK5 (GK)	Biotop-Nr. (alt)
48402	48401	7242	37	15.07.1997	K	7244	70
48402	83355	7242	162	27.08.2014	N		
48402	48401	7242	37	15.07.1997	=	7244	70

Zuordnung: N = nachfolgende Kartierung, K = weitere Kartierungen (zeitlich vorher oder nachher)

Foto

Interne Nr.	Index	Dateiname	Aufnahmerichtung
10618	0	7242_37_090905_1.JPG	
10619	0	7242_37_090905_2.JPG	NW

Erhebungsbogen

B

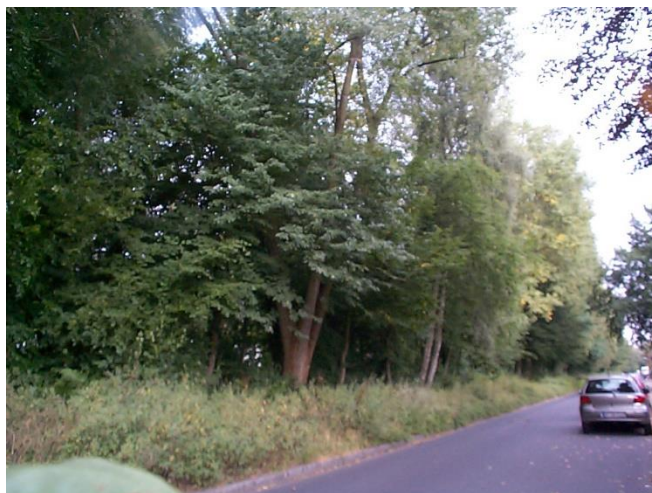
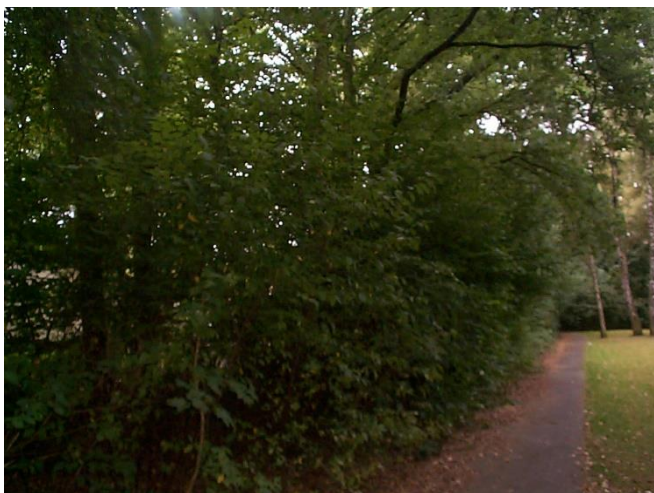
Projekt	Biotopkartierung Hamburg	Interne Nr.	48402
		DK5 DK5-GK	7242 7244
Handlungsbedarf	Nein	DK5 - Name	Karlshöhe
Bearbeitung	LUD	Biotop-Nr. alt	37 70
Räumliche Abbildung	Fläche	Kartierung	09.09.2005
Anzahl Abschnitte	1	Fläche / Länge [m²/m]	9287,393
		Breite (lineare Abb.) [m]	

Weitere Angaben

Merkmal	Wert
Auswertung	
Gefährdung / Einflüsse	Vertritt
Wertgesichtspunkte	Bedeutung für das Naturerleben Wertvoller Altbaumbestand Entwicklungsfähiger Gehölzbestand.
Bedeutung für Tiergruppe	Insekten, allgemein Vögel
Ziele der Entwicklung	.
Maßnahmen	Die Sträucher auf den Stock setzen. Strauchschicht nachpflanzen - 8.5

Foto

Fotodatei	7242_37_090905_1.JPG	Fotodatei	7242_37_090905_2.JPG
Bildbeschreibung		Bildbeschreibung	Gehölzstreifen
Aufnahmerichtung		Aufnahmerichtung	NW



Teilflächenbeschreibung

Teilflächentyp		Teilflächen-Nr.	1
Biotoptyp	Gepflanzter Gehölzbestand aus vorwiegend heimischen Arten (2000)	Biotoptyp	ZHN
- Zusatz		- gesetzl. Grundl.	
FFH-LRT		FFH-LRT	
Beschreibung	Standort: Gehölz	Entw.potential LRT	
		Hauptfläche	Ja
		Flächenanteil	88 %
		FFH-Unters.Fläche	Nein
		Saatgutfläche	Nein

Erhebungsbogen

B

Projekt	Biotopkartierung Hamburg	Interne Nr.	48402
		DK5 DK5-GK	7242 7244
Handlungsbedarf	Nein	DK5 - Name	Karlshöhe
Bearbeitung	LUD	Biotop-Nr. alt	37 70
Räumliche Abbildung	Fläche	Kartierung	09.09.2005
Anzahl Abschnitte	1	Fläche / Länge [m²/m]	9287,393
		Breite (lineare Abb.) [m]	

Weitere Angaben

Merkmal	Wert
Boden	
Feuchte	6 - mäßig feucht und wechselfeucht
Stickstoffgehalt	6 - mäßig stickstoffarm bis stickstoffreich
Standort, Relief	
Belichtung	6 - halbsonnig bis halbschattig
Luft	keine Besonderheiten
Veg. - Deckg./Ant.	
Gesamt	100 %
1. Baumschicht	30 %
2. Baumschicht	40 %
Strauchschicht	35 %
1. Krautschicht	20 %
Mooschicht	10 %

Zeigerwerte der Pflanzenartenliste (Auswertung)

Standort	Belichtung	halbsonnig bis halbschattig	5,5
Boden	Feuchte	mäßig feucht und wechselfeucht	6
	Stickstoff (N)	mäßig stickstoffarm bis stickstoffreich	5,8
	Reaktion	neutral	6,9
Vegetation	Mahdverträglichkeit	nicht völlig schnittunverträglich aber sehr schnittempfindlich	2
Zeigerwerte	Futterwert	sehr geringwertiges Futter	2
	Wechselfeuchteanzeiger		1
	Giftpflanzen		0
	Überschw.anzeiger		1

Pflanzenartenliste

Gruppe / Pflanzenart	MS	M	W	Vs	St	PA	Ph	Sz	VS	V	G	cf	Rote Liste					
													§	HH	ND	SH	D	
Tracheobionta (Gefäßpflanzen)																		
Acer campestre (Feld-Ahorn)	7	X		B2														
Acer campestre (Feld-Ahorn)	7	X		S														
Acer platanoides (Spitz-Ahorn)	7	X		B2														
Acer platanoides (Spitz-Ahorn)	7	X		K1														
Acer platanoides (Spitz-Ahorn)	7	X		S														
Acer pseudoplatanus (Berg-Ahorn)	7	X		K1														
Aegopodium podagraria (Giersch)	7	w		-														
Betula pendula (Hänge-Birke)	7	X		B1														
Carpinus betulus (Hainbuche)	7	X		-														
Cornus mas (Kornelkirsche)	7	X		B2													3	
Cornus sanguinea (Roter Hartriegel)	7	w		S														
Corylus avellana (Haselnuss)	7	h		S														
Crataegus monogyna (Eingrifflicher Weißdorn)	7	X		B2														
Elymus repens (Gewöhnliche Quecke)	7	X		-														
Euonymus europaeus (Gewöhnliches Pfaffenhütchen)	7	w		-														
Galeobdolon argentatum (Garten Goldnessel)	7	X		-														

Erhebungsbogen

B

Projekt	Biotopkartierung Hamburg	Interne Nr.	48402
		DK5 DK5-GK	7242 7244
Handlungsbedarf	Nein	DK5 - Name	Karlshöhe
Bearbeitung	LUD	Biotop-Nr. alt	37 70
Räumliche Abbildung	Fläche	Kartierung	09.09.2005
Anzahl Abschnitte	1	Fläche / Länge [m²/m]	9287,393
		Breite (lineare Abb.) [m]	

Pflanzenartenliste

Gruppe / Pflanzenart	MS	M	W	Vs	St	PA	Ph	Sz	VS	V	G	cf	§	Rote Liste				
														HH	ND	SH	D	
Geranium robertianum (Stinkender Storchschnabel)	7	X		-														
Geum urbanum (Echte Nelkenwurz)	7	X		-														
Hedera helix (Efeu)	7	h		-														
Ilex aquifolium (Stechpalme)	7	X		S									b					
Impatiens parviflora (Kleinblütiges Springkraut)	7	X		-														
Ligustrum vulgare (Gemeiner Liguster)	7	X		S														
Lonicera xylosteum (Rote Heckenkirsche)	7	X		S														
Mahonia aquifolium (Gewöhnliche Mahonie)	7	X		S														
Populus x canadensis (Hybrid-Pappel)	7	h		B1														
Prunus padus (Echte Traubenkirsche)	7	h		S														
Prunus serotina (Späte Traubenkirsche)	7	X		S														
Quercus robur (Stiel-Eiche)	7	X		B2														
Quercus robur (Stiel-Eiche)	7	h		B1														
Robinia pseudoacacia (Robinie)	7	X		B1														
Rosa spec. (Rose)	7	X		S														
Rubus fruticosus agg. (Artengruppe Echte Brombeere)	7	X		S														
Rumex obtusifolius (Stumpfbblätteriger Ampfer)	7	X		-														
Sambucus nigra (Schwarzer Holunder)	7	X		S														
Sorbus aucuparia (Eberesche)	7	X		B2														
Symphoricarpos albus (Schneebeere)	7	X		S														
Taraxacum sect. Ruderalia (Artengruppe Gemeiner Löwenzahn)	7	X		-										D				
Tilia x vulgaris (Holländische Linde)	7	X		-														D
Urtica dioica (Große Brennnessel)	7	X		-														
Anzahl Rote Liste Arten															1	1		1
Anzahl Arten																		35

MS: Mengensystem; M: Mengenangabe, W: Bewertung der Art (FFH-Monitoring), Vs: Vegetationsschicht, St: Status, PA: Autor Phänologie; Ph: Phänologie, Sz: Soziabilität, VS: Vitalitätssystem; V: Vitalität, G: Geschlecht, cf: unsichere Bestimmung, §: Schutz nach BNatSchG, HH: Rote Liste Hamburg, Nds: Rote Liste Niedersachsen, SH: Rote Liste Schleswig-Holstein, D: Rote Liste Deutschland

Teilflächenbeschreibung

Teilflächentyp		Teilflächen-Nr.	2
Biotoptyp	Strauch-Baum-Knick (2000)	Biotoptyp	HWM
- Zusatz		- gesetzl. Grundl.	
FFH-LRT		FFH-LRT	
Beschreibung		Entw.potential LRT	
		Hauptfläche	
		Flächenanteil	10 %
		FFH-Unters.Fläche	Nein
		Saatgutfläche	Nein

Erhebungsbogen

B

Projekt	Biotopkartierung Hamburg	Interne Nr.	48402	
		DK5 DK5-GK	7242	7244
Handlungsbedarf	Nein	DK5 - Name	Karlshöhe	
Bearbeitung	LUD	Biotop-Nr. alt	37	70
Räumliche Abbildung	Fläche	Kartierung	09.09.2005	
Anzahl Abschnitte	1	Fläche / Länge [m²/m]	9287,393	
		Breite (lineare Abb.) [m]		

Teilflächenbeschreibung

Teilflächentyp		Teilflächen-Nr.	3
Biotoptyp	Sandweg (2000)	Biotoptyp	OWS
- Zusatz		- gesetzl. Grundl.	
FFH-LRT		FFH-LRT	
Beschreibung		Entw.potential LRT	
		Hauptfläche	
		Flächenanteil	2 %
		FFH-Unters.Fläche	Nein
		Saatgutfläche	Nein