

Erhebungsbogen

B

Projekt	Biotopkartierung Hamburg	Interne Nr.	48373
		DK5 DK5-GK	7242 7244
Handlungsbedarf	Nein	DK5 - Name	Karlshöhe
Bearbeitung	LUD	Biotop-Nr. alt	2 12
Räumliche Abbildung	Fläche	Kartierung	30.09.2005
Anzahl Abschnitte	1	Fläche / Länge [m²/m]	15068,2658
		Breite (lineare Abb.) [m]	

Gesetzlicher Schutz **_ kein gesetzl. Schutz kein gesetzlich geschütztes Biotop** **Schutz nur teilweise** **Nein**

Gesamtbewertung	6	Wertvoll
– Alter	5	Biotop mittleren Alters, 20 bis 50 Jahre
– Belastungsgrad	6	Flächenhaft geringe oder örtlich stärkere oder Vorbelastung mit deutlichem Einfluß
– Ökolog. Funktion	6	Hohe Bedeutung in einem Biotopkomplex, für den lokalen Biotopverbund oder als Puffer
– Seltenheit	4	Verbr. Biotoptyp ohne biotoptypische Artenvielfalt, Ubiquisten

Bestandsbeschreibung

Im Umweltzentrum Karlshöhe gelegene artenreiche, einschürige Streuobstwiese mit altem Obstbaumbestand (mit vielen verschiedenen alten Apfelsorten). In der Krautschicht dominiert Weiches Honiggras und Brennessel, im nordwestlichen Bereichen Gehölzanpflug von Eichen, Hain-Buchen und Zitterpappeln.

Vorkommen an Biotoptypen

1	TF	Typ	HF	F.Anteil
2	BTYP	Biotoptyp		- gesetzl. Grundl.
3	Zusatz	Zusatz zum Biotoptypen		
4	LRT	Lebensraumtyp		
1	1		Ja	100 %
2	LOW	Obstwiese (2000)		
3	+	besonders gute Ausprägung (struktur- oder artenreich, intakt, naturnah) (+)		
1	2			0 %
2	GMZ	Sonstiges mesophiles Grünland (2000)		

Räumliche Lage

Lagebeschreibung	An der Straße "Karlshöhe", Umweltzentrum Karlshöhe		
Nachbarnutzung/en	Flächen des Umweltzentrums Karlshöhe, Straße		
Rechtswert (X)	573315	Hochwert (Y)	5942913
Bezirk	Wandsbek	Naturraum	Geestplatten östlich der Alster (696.03)
Stadtteil (OT-Nr.)	Bramfeld (515)	Gemarkung	Bramfeld (546)
Digitaler Grünplan	<input checked="" type="checkbox"/> Hafengesamtgebiet	<input type="checkbox"/> Ramsargebiet	<input type="checkbox"/> EG-Vogelschutzgeb.
Ausgleichsflächen NSG / ND / LSG	<input checked="" type="checkbox"/> Biosphärenreservat	<input type="checkbox"/> Nationalpark	<input type="checkbox"/>
FFH-GEBIET			
Wasserschutzgebiet			

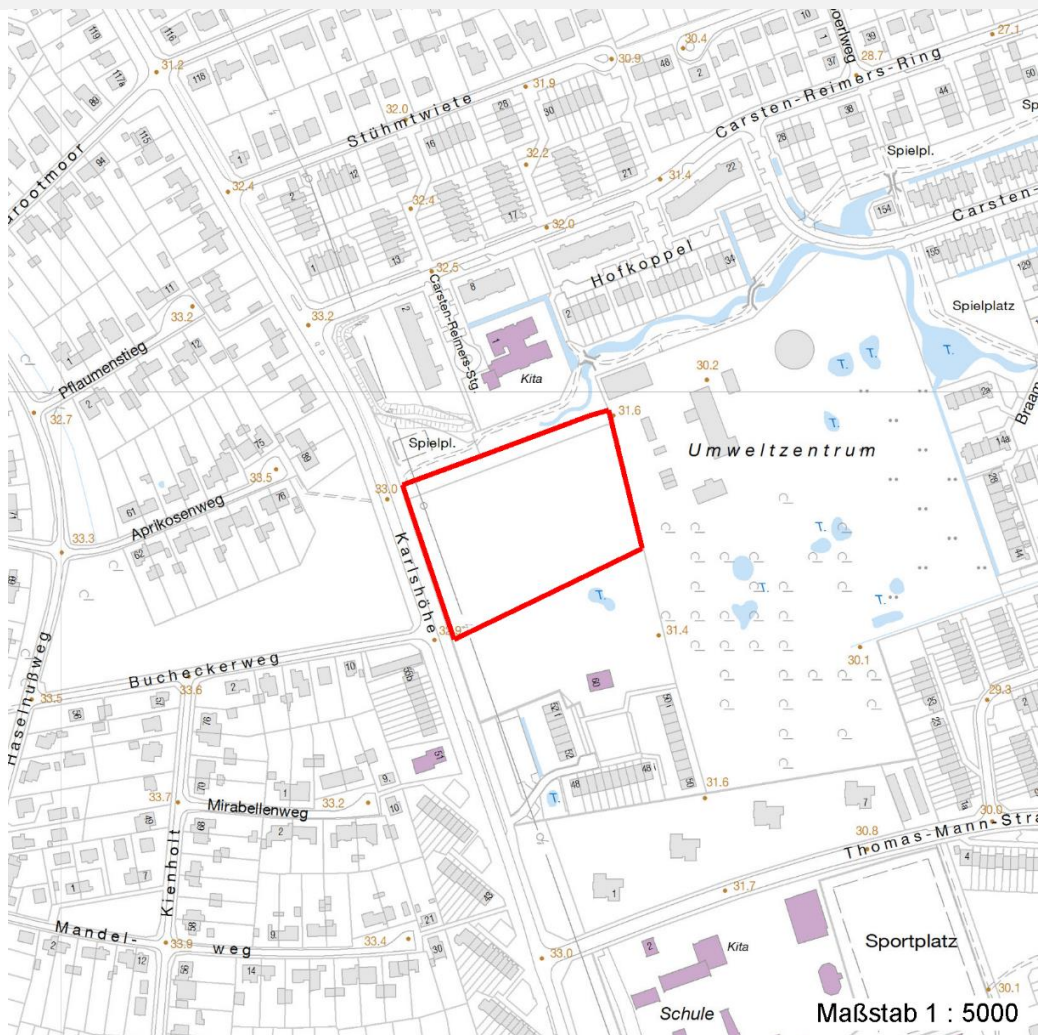
Erhebungsbogen

B

Projekt	Biotopkartierung Hamburg	Interne Nr.	48373
		DK5 DK5-GK	7242 7244
		DK5 - Name	Karlshöhe
Handlungsbedarf	Nein	Biotop-Nr. alt	2 12
Bearbeitung	LUD	Kartierung	30.09.2005
Räumliche Abbildung	Fläche	Fläche / Länge [m²/m]	15068,2658
Anzahl Abschnitte	1	Breite (lineare Abb.) [m]	

Räumliche Lage

Karte



Weitere Erhebungsbögen

Interne Nr.	Interne Nr. Zuordnung	DK5	Biotop-Nr.	Kartierung	Zuordnung	DK5 (GK)	Biotop-Nr. (alt)
48373	48384	7242	2	05.09.1997	K	7244	12
48373	48384	7242	2	05.09.1997	/	7244	12

Zuordnung: N = nachfolgende Kartierung, K = weitere Kartierungen (zeitlich vorher oder nachher)

Weitere Angaben

Merkmal	Wert
Auswertung	
Gefährdung / Einflüsse	Autoabgase, Immissionen
Wertgesichtspunkte	Alte Obstbaumsorten aus Hoch- und Mittelstammkultur. Bedeutung für das Naturerleben Bedeutung für den Biotopverbund Bedeutung für die Erholung

Erhebungsbogen

B

Projekt	Biotopkartierung Hamburg	Interne Nr.	48373
		DK5 DK5-GK	7242 7244
Handlungsbedarf	Nein	DK5 - Name	Karlshöhe
Bearbeitung	LUD	Biotop-Nr. alt	2 12
Räumliche Abbildung	Fläche	Kartierung	30.09.2005
Anzahl Abschnitte	1	Fläche / Länge [m²/m]	15068,2658
		Breite (lineare Abb.) [m]	

Weitere Angaben

Merkmal	Wert
zoologisch bedeutsame Strukturen	Alte Obstbäume Spinnennetze Totholz
Bedeutung für Tiergruppe	Blütenreiche Fluren Heuschrecken Wanzen, Zikaden Vögel Libellen
Ziele der Entwicklung Maßnahmen	Insekten, allgemein Holzbewohnende Insekten Erhaltung Beibehaltung der derzeitigen Nutzung

Teilflächenbeschreibung

Teilflächentyp		Teilflächen-Nr.	1
Biotoptyp	Obstwiese (2000)	Biotoptyp	LOW
- Zusatz	besonders gute Ausprägung (struktur- oder artenreich, intakt, naturnah) (+)	- gesetzl. Grundl.	
FFH-LRT		FFH-LRT	
Beschreibung		Entw.potential LRT	
		Hauptfläche	Ja
		Flächenanteil	100 %
		FFH-Unters.Fläche	Nein
		Saatgutfläche	Nein

Weitere Angaben

Merkmal	Wert
Boden	
Feuchte	6 - mäßig feucht und wechselfeucht
Stickstoffgehalt	8 - sehr stickstoffreich
Standort, Relief	
Relief	uneben
Belichtung	7 - halbsonnig
Zusätze - Btyp	m - (gelegentliche) Mahd
Veg. - Deckg./Ant.	
1. Baumschicht	30 %
Strauchschicht	15 %
1. Krautschicht	90 %

Erhebungsbogen

B

Projekt	Biotopkartierung Hamburg		Interne Nr.	48373	
			DK5 DK5-GK	7242 7244	
Handlungsbedarf	Nein		DK5 - Name	Karlshöhe	
Bearbeitung	LUD	Kopie	Nein	Biotop-Nr. alt	2 12
Räumliche Abbildung	Fläche		Kartierung	30.09.2005	
Anzahl Abschnitte	1		Fläche / Länge [m²/m]	15068,2658	
			Breite (lineare Abb.) [m]		

Zeigerwerte der Pflanzenartenliste (Auswertung)

Standort	Belichtung	halbsonnig	7
Boden	Feuchte	mäßig feucht und wechselfeucht	5,7
	Stickstoff (N)	stickstoffreich	6,8
	Reaktion	neutral	6,9
Vegetation	Mahdverträglichkeit	mäßig schnittverträglich (erster Schnitt nicht vor 1. Juli)	5,4
Zeigerwerte	Futterwert	geringwertiges Futter	3
	Wechselfeuchteanzeiger		2
	Giftpflanzen		0
	Überschw.anzeiger		1

Pflanzenartenliste

Gruppe / Pflanzenart	MS	M	W	Vs	St	PA	Ph	Sz	VS	V	G	cf	§	Rote Liste			
														HH	ND	SH	D
Tracheobionta (Gefäßpflanzen)																	
Achillea millefolium (Gewöhnliche Schafgarbe)	7	X		-													
Artemisia vulgaris (Gewöhnlicher Beifuß)	7	X		-													
Betula pendula (Hänge-Birke)	7	X		S													
Carpinus betulus (Hainbuche)	7	X		S													
Cirsium vulgare (Gewöhnliche Kratzdistel)	7	X		-													
Dactylis glomerata (Wiesen-Knäuelgras)	7	X		-													
Elymus repens (Gewöhnliche Quecke)	7	X		-													
Epilobium angustifolium (Schmalblättriges Weidenröschen)	7	X		-													
Festuca pratensis (Wiesen-Schwingel)	7	X		-													
Holcus lanatus (Wolliges Honiggras)	7	h		-													
Hypericum perforatum (Echtes Johanniskraut)	7	X		-													
Lolium perenne (Ausdauerndes Weidelgras)	7	X		-													
Lotus corniculatus (Gewöhnlicher Hornklee)	7	X		-											V		
Malus x purpurea (Apfel)	7	h		B1													
Plantago lanceolata (Spitz-Wegerich)	7	X		-													
Plantago major (Breit-Wegerich)	7	X		-													
Poa pratensis (Wiesen-Rispengras)	7	X		-													
Poa trivialis (Gewöhnliches Rispengras)	7	X		-													
Populus tremula (Zitter-Pappel)	7	X		-													
Pyrus communis (Kultur-Birne)	7	X		-													
Quercus robur (Stiel-Eiche)	7	X		S													
Ranunculus repens (Kriechender Hahnenfuß)	7	X		-													
Rumex obtusifolius (Stumpfbältriger Ampfer)	7	X		-													
Stellaria media (Vogelmiere)	7	X		-													
Symphyotrichum novi-belgii (Neubelgische Aster)	7	X		-													
Tanacetum vulgare (Rainfarn)	7	X		-													
Taraxacum spec. (Löwenzahn)	7	X		-													
Trifolium repens (Weiß-Klee)	7	X		-													
Tripleurospermum perforatum (Geruchlose Kamille)	7	X		-													
Urtica dioica (Große Brennnessel)	7	h		-													
Vicia cracca (Vogel-Wicke)	7	X		-													
Vicia hirsuta (Rauhhaarige Wicke)	7	X		-													

Erhebungsbogen

B

Projekt	Biotopkartierung Hamburg	Interne Nr.	48373
		DK5 DK5-GK	7242 7244
Handlungsbedarf	Nein	DK5 - Name	Karlshöhe
Bearbeitung	LUD	Biotop-Nr. alt	2 12
Räumliche Abbildung	Fläche	Kartierung	30.09.2005
Anzahl Abschnitte	1	Fläche / Länge [m²/m]	15068,2658
		Breite (lineare Abb.) [m]	

Pflanzenartenliste

Gruppe / Pflanzenart	MS	M	W	Vs	St	PA	Ph	Sz	VS	V	G	cf	§	Rote Liste			
														HH	ND	SH	D
Anzahl Rote Liste Arten														1			
Anzahl Arten														32			

MS: Mengensystem; M: Mengenangabe, W: Bewertung der Art (FFH-Monitoring), Vs: Vegetationsschicht, St: Status, PA: Autor Phänologie; Ph: Phänologie, Sz: Soziabilität, VS: Vitalitätssystem; V: Vitalität, G: Geschlecht, cf: unsichere Bestimmung, §: Schutz nach BNatSchG, HH: Rote Liste Hamburg, Nds: Rote Liste Niedersachsen, SH: Rote Liste Schleswig-Holstein, D: Rote Liste Deutschland

Teilflächenbeschreibung

Teilflächentyp		Teilflächen-Nr.	2
Biotoptyp	Sonstiges mesophiles Grünland (2000)	Biotoptyp	GMZ
- Zusatz		- gesetzl. Grundl.	
FFH-LRT		FFH-LRT	
Beschreibung		Entw.potential LRT	
		Hauptfläche	
		Flächenanteil	0 %
		FFH-Unters.Fläche	Nein
		Saatgutfläche	Nein