

Erhebungsbogen

B

Projekt	Biotopkartierung Hamburg	Interne Nr.	48456
		DK5 DK5-GK	7242 7244
Handlungsbedarf	Nein	DK5 - Name	Karlshöhe
Bearbeitung	LUD	Biotop-Nr. alt	19 51
Räumliche Abbildung	Fläche	Kartierung	10.08.2005
Anzahl Abschnitte	1	Fläche / Länge [m²/m]	179,9307
		Breite (lineare Abb.) [m]	

Gesetzlicher Schutz	_ kein gesetzl. Schutz kein gesetzlich geschütztes Biotop	Schutz nur teilweise	Nein
----------------------------	--	-----------------------------	-------------

Gesamtbewertung	7	Besonders wertvoll
– Alter	6	Biotop mittleren Alters, 50 bis 100 Jahre
– Belastungsgrad	6	Flächenhaft geringe oder örtlich stärkere oder Vorbelastung mit deutlichem Einfluß
– Ökolog. Funktion	7	Sehr hohe Bedeutung in einem Biotopkomplex, für den lokalen Biotopverbund oder als Puffer
– Seltenheit	6	Seltener Biotoptyp, ohne seltene oder bedrohte Pflges., ungesättigtes Artenspektrum, reliktsische RL-Arten

Bestandsbeschreibung

Angelegter, mit Tonziegeln abgedichteter Teich mit artenreicher Ufer- und Wasservegetation. Die Wasserfläche ist vollständig bedeckt mit Vielwurzelliger Teichlinse und eingestreut Kleiner Wasserlinse. Als Unterwasservegetation findet sich massenhaft Rauhes Hornblatt und häufig Wasserfeder, die ab und zu über die Wasserfläche hinausragt. Im Norden befindet sich ein größerer Pulk mit Fieberklee und Weißer Seerose, eingestreut Sumpf-Calla. Überall in den flachen Uferbereichen wachsen Wasser-Schwaden, Schilf, Schlank-Segge, Blutweiderich und Wasser-Minze

Vorkommen an Biotoptypen

1	TF	Typ	HF	F.Anteil
2	BTYP	Biotoptyp		- gesetzl. Grundl.
3	Zusatz	Zusatz zum Biotoptypen		
4	LRT	Lebensraumtyp		
1	1		Ja	100 %
2	SEG	Angelegte Kleingewässer, klein, naturnah, nährstoffreich (2000)		
3	+	besonders gute Ausprägung (struktur- oder artenreich, intakt, naturnah) (+)		
4	kein LRT	kein Lebensraumtyp nach FFH-Richtlinie		

Räumliche Lage

Lagebeschreibung	Im "Umweltzentrum Karlshöhe"		
Nachbarnutzung/en	Wald, Gebüsch, Weg		
Rechtswert (X)	573463	Hochwert (Y)	5942880
Bezirk	Wandsbek	Naturraum	Geestplatten östlich der Alster (696.03)
Stadtteil (OT-Nr.)	Bramfeld (515)	Gemarkung	Bramfeld (546)
Digitaler Grünplan	<input type="checkbox"/> Hafengesamtgebiet	<input type="checkbox"/> Ramsargebiet	<input type="checkbox"/> EG-Vogelschutzgeb.
Ausgleichsflächen NSG / ND / LSG	<input checked="" type="checkbox"/> Biosphärenreservat	<input type="checkbox"/> Nationalpark	<input type="checkbox"/>
FFH-GEBIET			
Wasserschutzgebiet			

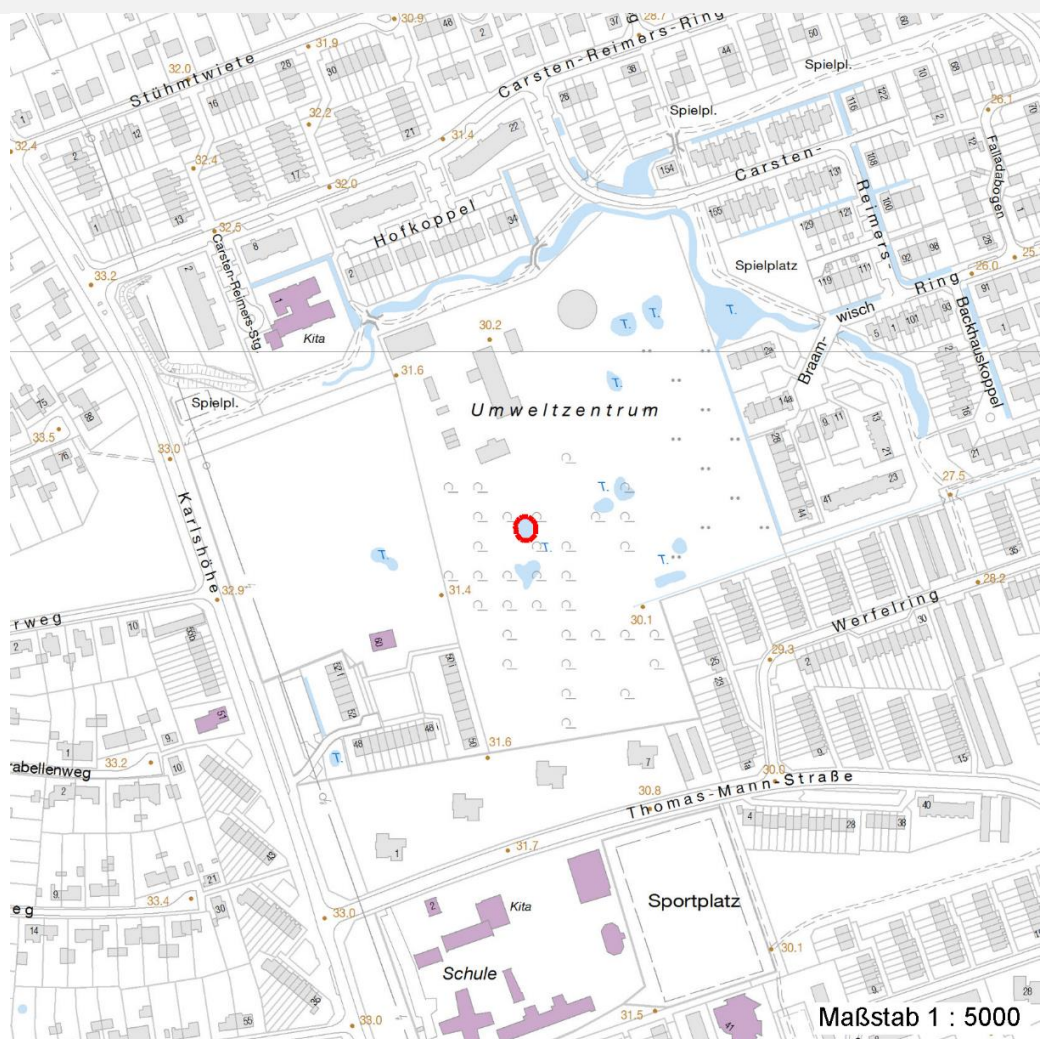
Erhebungsbogen

B

Projekt	Biotopkartierung Hamburg	Interne Nr.	48456	
		DK5 DK5-GK	7242	7244
		DK5 - Name	Carlshöhe	
Handlungsbedarf	Nein	Biotop-Nr. alt	19	51
Bearbeitung	LUD	Kartierung	10.08.2005	
Räumliche Abbildung	Fläche	Fläche / Länge [m²/m]	179,9307	
Anzahl Abschnitte	1	Breite (lineare Abb.) [m]		

Räumliche Lage

Karte



Weitere Erhebungsbögen

Interne Nr.	Interne Nr. Zuordnung	DK5	Biotop-Nr.	Kartierung	Zuordnung	DK5 (GK)	Biotop-Nr. (alt)
48456	48466	7242	19	05.09.1997	K	7244	51
48456	83299	7242	19	27.08.2014	K	7244	51
48456	48466	7242	19	05.09.1997	=	7244	51

Zuordnung: N = nachfolgende Kartierung, K = weitere Kartierungen (zeitlich vorher oder nachher)

Foto

Interne Nr.	Index	Dateiname	Aufnahmerichtung
10366	0	7242_19_100805_1.JPG	NO
10367	0	7242_19_100805_2.JPG	N
10368	0	7242_19_100805_3.JPG	SO

Erhebungsbogen

B

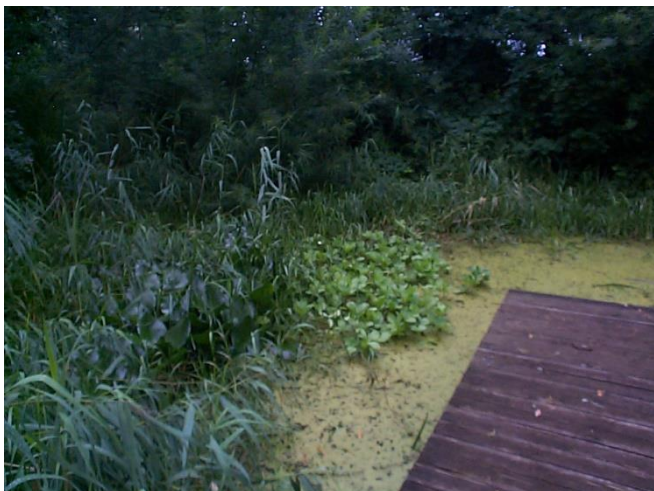
Projekt	Biotopkartierung Hamburg		Interne Nr.	48456	
			DK5 DK5-GK	7242	7244
Handlungsbedarf	Nein		DK5 - Name	Karlshöhe	
Bearbeitung	LUD	Kopie	Nein	Biotop-Nr. alt	19 51
Räumliche Abbildung	Fläche		Kartierung	10.08.2005	
Anzahl Abschnitte	1		Fläche / Länge [m²/m]	179,9307	
			Breite (lineare Abb.) [m]		

Weitere Angaben

Merkmal	Wert
Auswertung	
Gefährdung / Einflüsse	Verlandung
Wertgesichtspunkte	Artenreich
	Vorkommen seltener Pflanzen
	Bedeutung für den Biotopverbund
	Bedeutung für das Naturerleben
zoologisch bedeutsame Strukturen	Kleingewässer
Bedeutung für Tiergruppe	Amphibien
	Wassergebundene Insekten
	Spinnen
	Mollusken
	Amphibien, Überwinterungsbiotop
	Amphibien, Laichgewässer
Ziele der Entwicklung	Erhaltung
Maßnahmen	Beibehaltung der derzeitigen Nutzung oder Pflege

Foto

Fotodatei	7242_19_100805_1.JPG	Fotodatei	7242_19_100805_2.JPG
Bildbeschreibung	Fieber-Klee-Teich	Bildbeschreibung	Teich mit Steg
Aufnahmerichtung	NO	Aufnahmerichtung	N



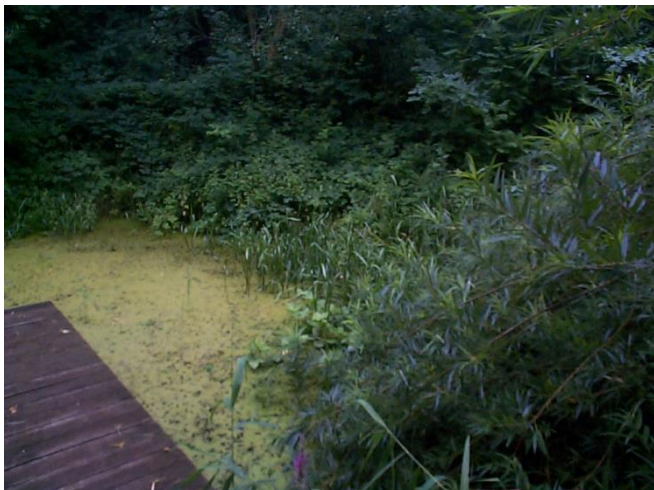
Erhebungsbogen

B

Projekt	Biotopkartierung Hamburg	Interne Nr.	48456
		DK5 DK5-GK	7242 7244
Handlungsbedarf	Nein	DK5 - Name	Karlshöhe
Bearbeitung	LUD	Biotop-Nr. alt	19 51
Räumliche Abbildung	Fläche	Kartierung	10.08.2005
Anzahl Abschnitte	1	Fläche / Länge [m²/m]	179,9307
		Breite (lineare Abb.) [m]	

Foto

Fotodatei	7242_19_100805_3.JPG	Fotodatei	
Bildbeschreibung	Fieber-Klee-Teich	Bildbeschreibung	
Aufnahmerichtung	SO	Aufnahmerichtung	



Teilflächenbeschreibung

Teilflächentyp		Teilflächen-Nr.	1
Biotoptyp	Angelegte Kleingewässer, klein, naturnah, nährstoffreich (2000)	Biotoptyp	SEG
- Zusatz	besonders gute Ausprägung (struktur- oder artenreich, intakt, naturnah) (+)	- gesetzl. Grundl.	
FFH-LRT	kein Lebensraumtyp nach FFH-Richtlinie	FFH-LRT	kein LRT
Beschreibung	Standort: Weiher	Entw.potential LRT	
		Hauptfläche	Ja
		Flächenanteil	100 %
		FFH-Unters.Fläche	Nein
		Saatgutfläche	Nein

Erhebungsbogen

B

Projekt	Biotopkartierung Hamburg	Interne Nr.	48456
		DK5 DK5-GK	7242 7244
Handlungsbedarf	Nein	DK5 - Name	Karlshöhe
Bearbeitung	LUD	Biotop-Nr. alt	19 51
Räumliche Abbildung	Fläche	Kartierung	10.08.2005
Anzahl Abschnitte	1	Fläche / Länge [m²/m]	179,9307
		Breite (lineare Abb.) [m]	

Weitere Angaben

Merkmal	Wert
Boden	
Feuchte	10 - zeitweise wasserüberstaut
Stickstoffgehalt	5 - mäßig stickstoffarm
Gebietszuordnung	
Gebietsbezeichnung	Teich
Gewässer	
Böschungshöhe	0.50 m
Gewässertiefe	0.60 m
Trübung	m - mittlere Trübung
Färbung	braun
Geruch	faulig
Standort, Relief	
Böschungsneigung	sehr flach - < 1:3
Belichtung	7 - halbsonnig
Luft	keine Besonderheiten
Zusätze - Btyp	* - Bedeutung als Lebensraum gefährdeter Arten vu - reiche Unterwasservegetation

Zeigerwerte der Pflanzenartenliste (Auswertung)

Standort	Belichtung	halbsonnig	7
Boden	Feuchte	zeitweise wasserüberstaut	10,
			4
	Stickstoff (N)	mäßig stickstoffarm	5,2
	Reaktion	schwach sauer	6,3
Vegetation	Mahdverträglichkeit	schnittempfindlich (nur Herbstschnitt vertragend)	3
Zeigerwerte	Futterwert	wertloses Futter	0,1
	Wechselfeuchteanzeiger		5
	Giftpflanzen		2
	Überschw.anzeiger		8

Pflanzenartenliste

Gruppe / Pflanzenart	MS	M	W	Vs	St	PA	Ph	Sz	VS	V	G	cf	Rote Liste					
													§	HH	ND	SH	D	
Tracheobionta (Gefäßpflanzen)																		
Calla palustris (Sumpf-Calla)	7	I		-										b	V	3	3	V
Carex acuta (Schlank-Segge)	7	X		-													V	
Carex hirta (Behaarte Segge)	7	X		-														
Ceratophyllum demersum (Rauhes Hornblatt)	7	h		-											V			
Epilobium palustre (Sumpf-Weidenröschen)	7	w		-											V			V
Geum urbanum (Echte Nelkenwurz)	7	X		-														
Glyceria fluitans (Flutender Schwaden)	7	X		-														
Glyceria maxima (Wasser-Schwaden)	7	X		-														
Hottonia palustris (Wasserfeder)	7	h		-										b	V		V	V
Iris pseudacorus (Gelbe Schwertlilie)	7	X		-										b				
Juncus effusus (Flatter-Binse)	7	X		-														
Lemna minor (Kleine Wasserlinse)	7	X		-														

Erhebungsbogen

B

Projekt	Biotopkartierung Hamburg	Interne Nr.	48456
		DK5 DK5-GK	7242 7244
Handlungsbedarf	Nein	DK5 - Name	Karlshöhe
Bearbeitung	LUD	Biotop-Nr. alt	19 51
Räumliche Abbildung	Fläche	Kartierung	10.08.2005
Anzahl Abschnitte	1	Fläche / Länge [m²/m]	179,9307
		Breite (lineare Abb.) [m]	

Pflanzenartenliste

Gruppe / Pflanzenart	MS	M	W	Vs	St	PA	Ph	Sz	VS	V	G	cf	Rote Liste						
													§	HH	ND	SH	D		
Lycopus europaeus (Gewöhnlicher Wolfstrapp)	7	X		-															
Lysimachia nummularia (Pfennigkraut)	7	X		-															
Lythrum salicaria (Blut-Weiderich)	7	X		-															
Mentha aquatica (Wasser-Minze)	7	X		-															
Menyanthes trifoliata (Fiebertee)	7	h		-										b	3	3	3	3	
Nymphaea alba (Weiße Seerose)	7	l		-										b	2				
Phragmites australis (Schilf)	7	X		-															
Ranunculus repens (Kriechender Hahnenfuß)	7	X		-															
Salix viminalis (Korb-Weide)	7	X		S															
Spirodela polyrhiza (Vielwurzlige Teichlinse)	7	h		-															
Urtica dioica (Große Brennnessel)	7	X		-															
Anzahl Rote Liste Arten													6	2	4	4			
Anzahl Arten													23						

MS: Mengensystem; M: Mengenangabe, W: Bewertung der Art (FFH-Monitoring), Vs: Vegetationsschicht, St: Status, PA: Autor Phänologie; Ph: Phänologie, Sz: Soziabilität, VS: Vitalitätssystem; V: Vitalität, G: Geschlecht, cf: unsichere Bestimmung, §: Schutz nach BNatSchG, HH: Rote Liste Hamburg, Nds: Rote Liste Niedersachsen, SH: Rote Liste Schleswig-Holstein, D: Rote Liste Deutschland