

Erhebungsbogen

B

Projekt	Biotopkartierung Hamburg	Interne Nr.	48417
		DK5 DK5-GK	7242 7244
Handlungsbedarf	Nein	DK5 - Name	Karlshöhe
Bearbeitung	LUD	Biotop-Nr. alt	17 40
Räumliche Abbildung	Fläche	Kartierung	08.09.2005
Anzahl Abschnitte	1	Fläche / Länge [m²/m]	2950,5252
		Breite (lineare Abb.) [m]	

Gesetzlicher Schutz § 30 (2) 4.1 Bruchwälder **Schutz nur teilweise** **Nein**

Gesamtbewertung	8	Hochgradig wertvoll
– Alter	8	Biotop hohen Alters, 200 bis 500 Jahre
– Belastungsgrad	7	Flächenhaft geringe oder Vorbelastung mit schwachem Einfluß
– Ökolog. Funktion	8	Wertbestimmender Bestandteil eines wertvollen Biotopkomplexes oder für den regionalen Biotopverbund.
– Seltenheit	8	Sehr seltener Biotoptyp, hohe Anteile seltener oder bedrohter Pflges., gesättigtes Artenspektrum, RL-Arten

Bestandsbeschreibung

Kleines, z.T. wasserüberstautes Niedermoor, auf dem sich ein Weiden-Sumpfbüsch gebildet hat. Es wachsen dort vor allen Grau-Weiden (viele entwurzelt und nach oben wieder ausschlagend) und eingestreut Fahl-Weide. Der Boden ist sumpfig und an mehreren Stellen sind offene Wasserflächen vorhanden. Die größte Wasserfläche liegt im Osten, sie ist gut besonnt und mit Kleiner u. Dreifurchiger Wasserlinse, Schwimmendem Sternlebermoos (Riccia fluitans) und Wassersternlebermoos (Ricciocarpus natans) bewachsen. Weiterhin wachsen hier vereinzelt Blut-Weiderich, Kalmus, Efeu-Wasserhahnenfuß (R.L.HH.1) und Rispen-Segge (R.L.HH.3) In den trockeneren und höher gelegenen Bereichen hat sich eine dichte Flur aus Brennesseln, Giersch, Zaunwinde, Ausläufer-Straußgras und Brombeere entwickelt. Im westlichen Bereich scheinen sich die Privatgärten immer weiter zum Moor hin auszudehnen.

Vorkommen an Biotoptypen

1	TF	Typ	HF	F.Anteil
2	BTYP	Biotoptyp		- gesetzl. Grundl.
3	Zusatz	Zusatz zum Biotoptypen		
4	LRT	Lebensraumtyp		
1	1		Ja	80 %
2	HSC	Weiden-Moor- und Sumpfbüsch nährstoffreicher Standorte (2000)		
3	*	Bedeutung als Lebensraum gefährdeter Arten (*)		
4	kein LRT	kein Lebensraumtyp nach FFH-Richtlinie		
1	2			20 %
2	AKM	Halbruderale Gras- und Staudenflur mittlerer Standorte (2000)		

Räumliche Lage

Lagebeschreibung	Östlich von der Straße "Kätnermoor"		
Nachbarnutzung/en	Privatgärten, Wohngebiet		
Rechtswert (X)	572584	Hochwert (Y)	5942713
Bezirk	Wandsbek	Naturraum	Geestplatten östlich der Alster (696.03)
Stadtteil (OT-Nr.)	Bramfeld (515)	Gemarkung	Bramfeld (546)
Digitaler Grünplan	<input type="checkbox"/> Hafengesamtgebiet	<input type="checkbox"/> Ramsargebiet	<input type="checkbox"/> EG-Vogelschutzgeb.
Ausgleichsflächen NSG / ND / LSG	<input type="checkbox"/> Biosphärenreservat	<input type="checkbox"/> Nationalpark	<input type="checkbox"/>
FFH-GEBIET			
Wasserschutzgebiet			

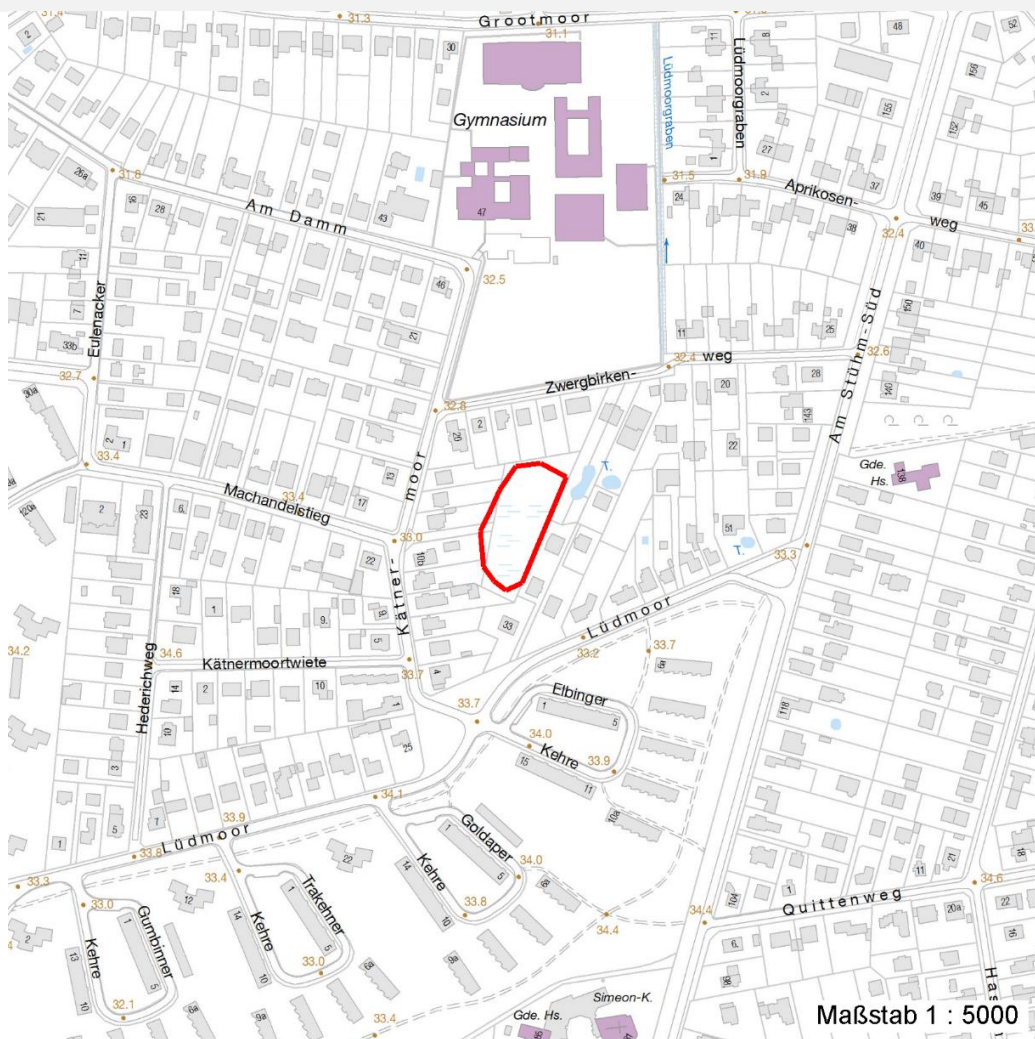
Erhebungsbogen

B

Projekt	Biotopkartierung Hamburg	Interne Nr.	48417	
		DK5 DK5-GK	7242	7244
		DK5 - Name	Karlishöhe	
Handlungsbedarf	Nein	Biotop-Nr. alt	17	40
Bearbeitung	LUD	Kartierung	08.09.2005	
Räumliche Abbildung	Fläche	Fläche / Länge [m²/m]	2950,5252	
Anzahl Abschnitte	1	Breite (lineare Abb.) [m]		

Räumliche Lage

Karte



Weitere Erhebungsbögen

Interne Nr.	Interne Nr. Zuordnung	DK5	Biotop-Nr.	Kartierung	Zuordnung	DK5 (GK)	Biotop-Nr. (alt)
48417	48413	7242	17	03.09.1997	K	7244	40
48417	83291	7242	132	12.08.2014	N		

Zuordnung: N = nachfolgende Kartierung, K = weitere Kartierungen (zeitlich vorher oder nachher)

Foto

Interne Nr.	Index	Dateiname	Aufnahmerichtung
9991	0	7242_17_080905_1.JPG	N
9992	0	7242_17_080905_2.JPG	SO
9993	0	7242_17_080905_3.JPG	
9994	0	7242_17_080905_4.JPG	NW
9995	0	7242_17_080905_5.JPG	NW

Erhebungsbogen

B

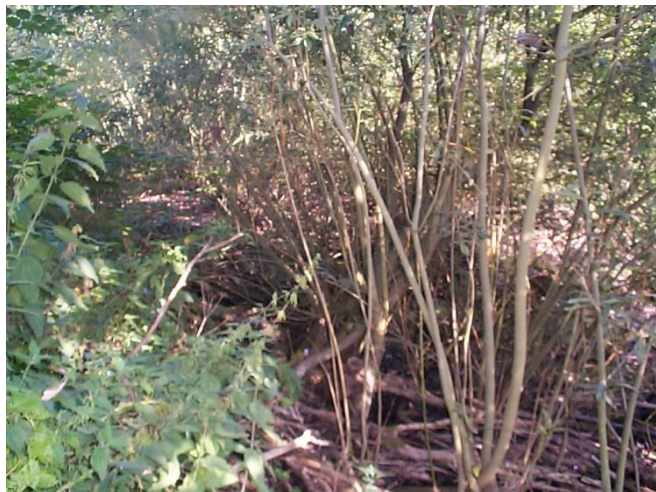
Projekt	Biotopkartierung Hamburg	Interne Nr.	48417	
		DK5 DK5-GK	7242	7244
Handlungsbedarf	Nein	DK5 - Name	Karlishöhe	
Bearbeitung	LUD	Biotop-Nr. alt	17	40
Räumliche Abbildung	Fläche	Kartierung	08.09.2005	
Anzahl Abschnitte	1	Fläche / Länge [m²/m]	2950,5252	
		Breite (lineare Abb.) [m]		

Weitere Angaben

Merkmal	Wert
Auswertung	
Gefährdung / Einflüsse	Entwässerung Die angrenzenden Hausbesitzer breiten ihr Grundstück zum Moor hin aus. Ablagerung von Gartenabfällen. Starke negative Einflüsse von außen
Wertgesichtspunkte	Bedeutung für den Biotopverbund Rest der ursprünglichen Naturlandschaft Vorkommen seltener Pflanzen Naturnahe Element in beeinträchtigter Umgebung
zoologisch bedeutsame Strukturen	Dichte spontane Gebüsche Kleingewässer Nasse Mulden Totholz
Bedeutung für Tiergruppe	Amphibien, Sommerquartiere Tagfalter Heckenbrütende Vögel Wassergebundene Insekten Holzbewohnende Insekten Amphibien, Laichgewässer Spinnen Libellen
Maßnahmen	Einzäunung, d.h. Abgrenzung zu den Hausgrundstücken schaffen. Erhalt des Biotops in der gegenwärtigen Ausprägung - 1.4 Absperren, Einzäunen - 1.6

Foto

Fotodatei	7242_17_080905_1.JPG	Fotodatei	7242_17_080905_2.JPG
Bildbeschreibung		Bildbeschreibung	
Aufnahmerichtung	N	Aufnahmerichtung	SO



Erhebungsbogen

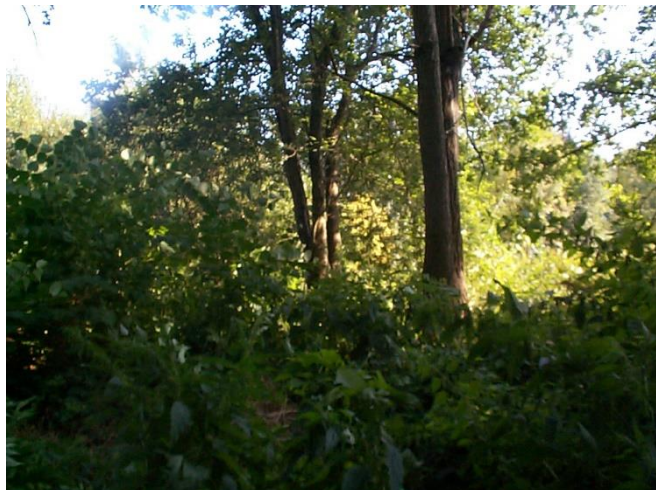
B

Projekt	Biotopkartierung Hamburg	Interne Nr.	48417
		DK5 DK5-GK	7242 7244
Handlungsbedarf	Nein	DK5 - Name	Karlshöhe
Bearbeitung	LUD	Biotop-Nr. alt	17 40
Räumliche Abbildung	Fläche	Kartierung	08.09.2005
Anzahl Abschnitte	1	Fläche / Länge [m²/m]	2950,5252
		Breite (lineare Abb.) [m]	

Foto

Fotodatei 7242_17_080905_3.JPG

Bildbeschreibung
Aufnahmerichtung



Fotodatei 7242_17_080905_4.JPG

Bildbeschreibung
Aufnahmerichtung NW



Teilflächenbeschreibung

Teilflächentyp		Teilflächen-Nr.	1
Biototyp	Weiden-Moor- und Sumpfgewächsbüsch nährstoffreicher Standorte (2000)	Biototyp	HSC
- Zusatz	Bedeutung als Lebensraum gefährdeter Arten (*)	- gesetzl. Grundl.	
FFH-LRT	kein Lebensraumtyp nach FFH-Richtlinie	FFH-LRT	kein LRT
Beschreibung	Standort: Weidenmoor mit mehreren offenen Wasserflächen	Entw.potential LRT	
		Hauptfläche	Ja
		Flächenanteil	80 %
		FFH-Unters.Fläche	Nein
		Saatgutfläche	Nein

Weitere Angaben

Merkmal	Wert
Boden	
Feuchte	7 - feucht
Stickstoffgehalt	7 - stickstoffreich
Standort, Relief	
Relief	eben
Belichtung	7 - halbsonnig
Luft	keine Besonderheiten
Veg. - Deckg./Ant.	
Gesamt	90 %
1. Baumschicht	10 %
Strauchschicht	50 %
1. Krautschicht	90 %
Mooschicht	30 %

Erhebungsbogen

B

Projekt	Biotopkartierung Hamburg	Interne Nr.	48417	
		DK5 DK5-GK	7242	7244
Handlungsbedarf	Nein	DK5 - Name	Karlishöhe	
Bearbeitung	LUD	Biotop-Nr. alt	17	40
Räumliche Abbildung	Fläche	Kartierung	08.09.2005	
Anzahl Abschnitte	1	Fläche / Länge [m²/m]	2950,5252	
		Breite (lineare Abb.) [m]		

Zeigerwerte der Pflanzenartenliste (Auswertung)

Standort	Belichtung	halbsonnig	6,6
Boden	Feuchte	feucht	6,9
	Stickstoff (N)	stickstoffreich	7,2
	Reaktion	neutral	6,9
Vegetation	Mahdverträglichkeit	mäßig schnittverträglich (erster Schnitt nicht vor 1. Juli)	4,8
Zeigerwerte	Futterwert	sehr geringwertiges Futter	1,9
	Wechselfeuchteanzeiger		6
	Giftpflanzen		3
	Überschw.anzeiger		7

Pflanzenartenliste

Gruppe / Pflanzenart	MS	M	W	Vs	St	PA	Ph	Sz	VS	V	G	cf	Rote Liste							
													§	HH	ND	SH	D			
Tracheobionta (Gefäßpflanzen)																				
Acorus calamus (Kalmus)	7	w		-																
Aegopodium podagraria (Giersch)	7	h		-																
Agrostis stolonifera (Ausläufer-Straußgras)	7	X		-																
Betula pubescens (Moor-Birke)	7	w		B1																
Bidens frondosa (Schwarzfrüchtiger Zweizahn)	7	X		-																
Calystegia sepium (Zaun-Winde)	7	X		-																
Cardamine pratensis (Wiesen-Schaumkraut)	7	X		-														V		
Carex paniculata (Rispen-Segge)	7	X		-																
Corylus avellana (Haselnuss)	7	X		S																
Equisetum arvense (Acker-Schachtelhalm)	7	X		-																
Fallopia japonica (Japanischer Staudenknöterich)	7	X		-																
Iris pseudacorus (Gelbe Schwertlilie)	7	X		-										b						
Juncus effusus (Flutter-Binse)	7	X		-																
Lemna minor (Kleine Wasserlinse)	7	X		-																
Lemna trisulca (Dreifurchige Wasserlinse)	7	l		-														V		
Lycopus europaeus (Gewöhnlicher Wolfstrapp)	7	X		-																
Lysimachia nummularia (Pfennigkraut)	7	X		-																
Lythrum salicaria (Blut-Weiderich)	7	X		-																
Prunus padus (Echte Traubenkirsche)	7	X		S																
Quercus robur (Stiel-Eiche)	7	w		B1																
Ranunculus hederaceus (Efeublättriger Wasserhahnenfuß)	7	w		-													1	2	1	2
Ranunculus repens (Kriechender Hahnenfuß)	7	X		-																
Rubus fruticosus agg. (Artengruppe Echte Brombeere)	7	X		S																
Rumex obtusifolius (Stumpfbältriger Ampfer)	7	X		-																
Salix caprea (Sal-Weide)	7	d		S																
Salix x rubens (Fahl-Weide)	7	X		S																
Salix x rubens (Fahl-Weide)	7	h		B1																
Sambucus nigra (Schwarzer Holunder)	7	X		S																
Solanum dulcamara (Bittersüßer Nachtschatten)	7	X		-																
Spiraea x billardii (Weiden-Spierstrauch)	7	X		S																

Erhebungsbogen

B

Projekt	Biotopkartierung Hamburg	Interne Nr.	48417
		DK5 DK5-GK	7242 7244
Handlungsbedarf	Nein	DK5 - Name	Karlshöhe
Bearbeitung	LUD	Biotop-Nr. alt	17 40
Räumliche Abbildung	Fläche	Kartierung	08.09.2005
Anzahl Abschnitte	1	Fläche / Länge [m²/m]	2950,5252
		Breite (lineare Abb.) [m]	

Pflanzenartenliste

Gruppe / Pflanzenart	MS	M	W	Vs	St	PA	Ph	Sz	VS	V	G	cf	Rote Liste					
													§	HH	ND	SH	D	
Urtica dioica (Große Brennessel)	7	h		-														
Vicia sepium (Zaun-Wicke)	7	X		-														
Anzahl Rote Liste Arten													2	1	2	1		
Anzahl Arten													31					

MS: Mengensystem; M: Mengenangabe, W: Bewertung der Art (FFH-Monitoring), Vs: Vegetationsschicht, St: Status, PA: Autor Phänologie; Ph: Phänologie, Sz: Soziabilität, VS: Vitalitätssystem; V: Vitalität, G: Geschlecht, cf: unsichere Bestimmung, §: Schutz nach BNatSchG, HH: Rote Liste Hamburg, Nds: Rote Liste Niedersachsen, SH: Rote Liste Schleswig-Holstein, D: Rote Liste Deutschland

Teilflächenbeschreibung

Teilflächentyp		Teilflächen-Nr.	2
Biotoptyp	Halbruderale Gras- und Staudenflur mittlerer Standorte (2000)	Biotoptyp	AKM
- Zusatz		- gesetzl. Grundl.	
FFH-LRT		FFH-LRT	
Beschreibung		Entw.potential LRT	
		Hauptfläche	
		Flächenanteil	20 %
		FFH-Unters.Fläche	Nein
		Saatgutfläche	Nein