

Erhebungsbogen

B

Projekt	Biotopkartierung Hamburg	Interne Nr.	83311
		DK5 DK5-GK	7242
Handlungsbedarf	Nein	DK5 - Name	Karlshöhe
Bearbeitung	RIN	Biotop-Nr. alt	139
Räumliche Abbildung	Fläche	Kartierung	12.08.2014
Anzahl Abschnitte	1	Fläche / Länge [m²/m]	668,1961
		Breite (lineare Abb.) [m]	

Gesetzlicher Schutz § 30 (2) 1.2 Natürliche oder naturnahe stehende Gewässer **Schutz nur teilweise** **Nein**

Gesamtbewertung	6 Wertvoll
– Alter	5 Biotop mittleren Alters, 20 bis 50 Jahre
– Belastungsgrad	6 Flächenhaft geringe oder örtlich stärkere oder Vorbelastung mit deutlichem Einfluß
– Ökolog. Funktion	7 Sehr hohe Bedeutung in einem Biotopkomplex, für den lokalen Biotopverbund oder als Puffer
– Seltenheit	6 Seltener Biotoptyp, ohne seltene oder bedrohte Pflges., ungesättigtes Artenspektrum, reliktsche RL-Arten

Bestandsbeschreibung

Naturnaher Regenrückhalteteich, der zum Kartierzeitpunkt nur eine kleine Wasserfläche (ca. 30 % der Fläche) aufwies. Die restliche Teichfläche ist mit Sumpflvegetation aus Röhricht- und Seggenried-Arten bewachsen. Vereinzelt findet sich Weiden-Aufwuchs.

Vorkommen an Biotoptypen			
1	TF	Typ	HF
2	BTYP	Biotoptyp	F.Anteil
3	Zusatz	Zusatz zum Biotoptypen	- gesetzl. Grundl.
4	LRT	Lebensraumtyp	
1	1		Ja 100 %
2	SER	Naturnahes, nährstoffreiches Regenrückhaltebecken (2000)	

Räumliche Lage

Lagebeschreibung	westlich Karlshöhe, nördlich Grootmoor		
Nachbarnutzung/en	Wohnbebauung, Grünanlage		
Rechtswert (X)	572805	Hochwert (Y)	5943134
Bezirk	Wandsbek	Naturraum	Geestplatten östlich der Alster (696.03)
Stadtteil (OT-Nr.)	Bramfeld (515)	Gemarkung	Bramfeld (546)
Digitaler Grünplan	<input type="checkbox"/> Hafengesamtgebiet	<input type="checkbox"/> Ramsargebiet	<input type="checkbox"/> EG-Vogelschutzgeb.
Ausgleichsflächen NSG / ND / LSG	<input type="checkbox"/> Biosphärenreservat	<input type="checkbox"/> Nationalpark	<input type="checkbox"/>
FFH-GEBIET			
Wasserschutzgebiet			

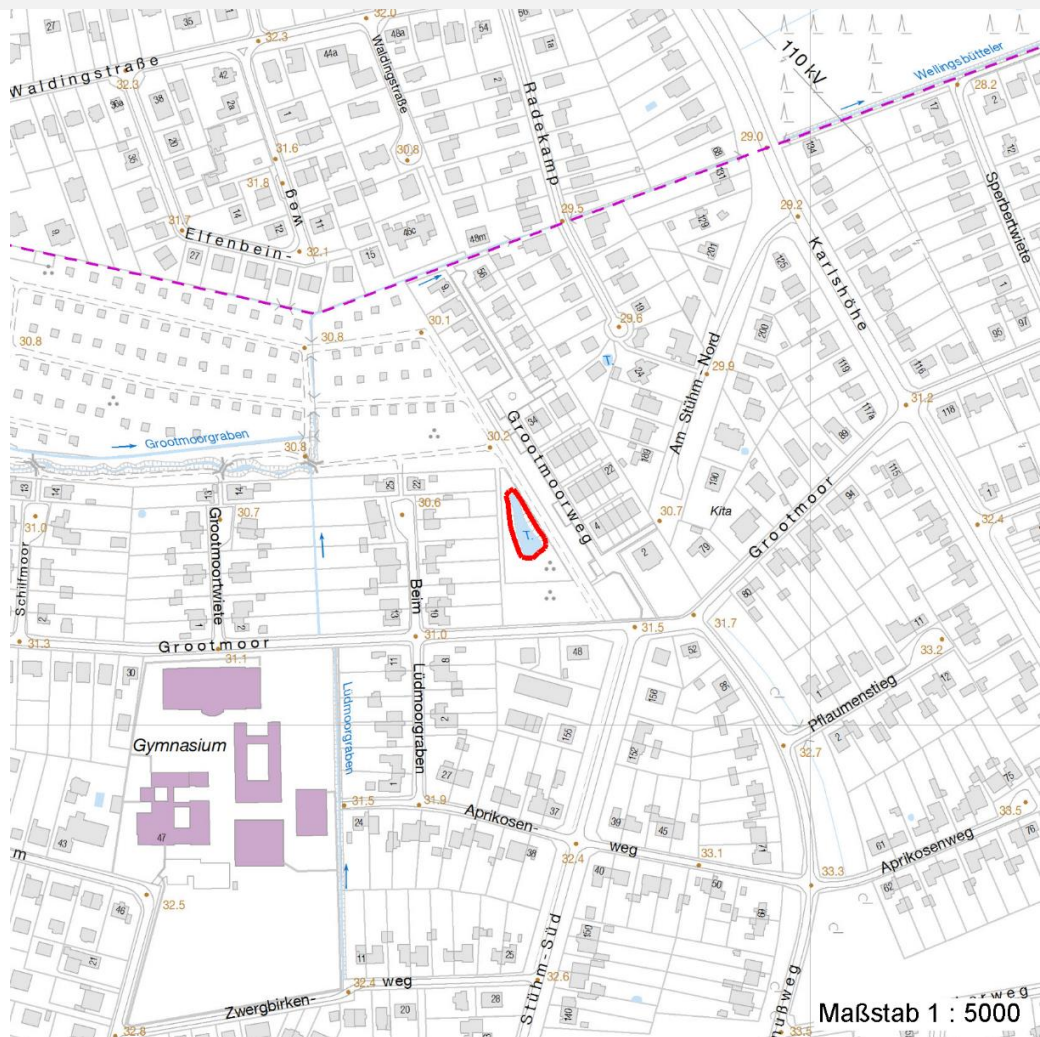
Erhebungsbogen

B

Projekt	Biotopkartierung Hamburg	Interne Nr.	83311
		DK5 DK5-GK	7242
		DK5 - Name	Karlishöhe
Handlungsbedarf	Nein	Biotop-Nr. alt	139
Bearbeitung	RIN	Kartierung	12.08.2014
Räumliche Abbildung	Fläche	Fläche / Länge [m²/m]	668,1961
Anzahl Abschnitte	1	Breite (lineare Abb.) [m]	

Räumliche Lage

Karte



Foto

Interne Nr.	Index	Dateiname	Aufnahmerichtung
36660	0	7242_139_120814_1.JPG	

Erhebungsbogen

B

Projekt	Biotopkartierung Hamburg	Interne Nr.	83311
		DK5 DK5-GK	7242
Handlungsbedarf	Nein	DK5 - Name	Karlshöhe
Bearbeitung	RIN	Biotop-Nr. alt	139
Räumliche Abbildung	Fläche	Kartierung	12.08.2014
Anzahl Abschnitte	1	Fläche / Länge [m²/m]	668,1961
		Breite (lineare Abb.) [m]	

Foto

Fotodatei	7242_139_120814_1.JPG	Fotodatei	
Bildbeschreibung	k.A.	Bildbeschreibung	
Aufnahmerichtung		Aufnahmerichtung	



Teilflächenbeschreibung

Teilflächentyp		Teilflächen-Nr.	1
Biotoptyp	Naturnahes, nährstoffreiches Regenrückhaltebecken (2000)	Biotoptyp	SER
- Zusatz		- gesetzl. Grundl.	
FFH-LRT		FFH-LRT	
Beschreibung		Entw.potential LRT	
		Hauptfläche	Ja
		Flächenanteil	100 %
		FFH-Unters.Fläche	Nein
		Saatgutfläche	Nein

Weitere Angaben

Merkmal	Wert
Auswertung	
Gefährdung / Einflüsse	Eutrophierung
Maßnahmen	Erhaltung des Gewässer - 2.23

Erhebungsbogen

B

Projekt	Biotopkartierung Hamburg		Interne Nr.	83311
			DK5 DK5-GK	7242
Handlungsbedarf	Nein		DK5 - Name	Karlshöhe
Bearbeitung	RIN	Kopie	Biotop-Nr. alt	139
Räumliche Abbildung	Fläche	Nein	Kartierung	12.08.2014
Anzahl Abschnitte	1		Fläche / Länge [m²/m]	668,1961
			Breite (lineare Abb.) [m]	

Zeigerwerte der Pflanzenartenliste (Auswertung)

Standort	Belichtung	halbsonnig	6,7
Boden	Feuchte	zeitweise wasserüberstaut	9,6
	Stickstoff (N)	mäßig stickstoffarm	5,5
	Reaktion	neutral	7,3
Vegetation	Mahdverträglichkeit	schnittempfindlich bis mäßig schnittverträglich	3,6
Zeigerwerte	Futterwert	sehr geringwertiges Futter	2,2
	Wechselfeuchteanzeiger		3
	Giftpflanzen		0
	Überschw.anzeiger		4

Pflanzenartenliste

Gruppe / Pflanzenart	MS	M	W	Vs	St	PA	Ph	Sz	VS	V	G	cf	§	Rote Liste				
														HH	ND	SH	D	
Tracheobionta (Gefäßpflanzen)																		
Alnus glutinosa (Schwarz-Erle)	7	w																
Carex acutiformis (Sumpf-Segge)	7	z																
Ceratophyllum demersum (Rauhes Hornblatt)	7	z											V					
Glyceria fluitans (Flutender Schwaden)	7	z																
Juncus effusus (Flutter-Binse)	7	w																
Lotus pedunculatus (Sumpf-Hornklee)	7	w													V			
Lysimachia thyrsoflora (Straußblütiger Gilbweiderich)	7	h											3		3	V		
Myriophyllum spicatum (Ähriges Tausendblatt)	7	z											3			V		
Salix cinerea (Grau-Weide)	7	w																
Salix viminalis (Korb-Weide)	7	w																
Sparganium erectum (Ästiger Igelkolben)	7	z																
														Anzahl Rote Liste Arten		3	3	1
														Anzahl Arten		11		

MS: Mengensystem; M: Mengenangabe, W: Bewertung der Art (FFH-Monitoring), Vs: Vegetationsschicht, St: Status, PA: Autor Phänologie; Ph: Phänologie, Sz: Soziabilität, VS: Vitalitätssystem; V: Vitalität, G: Geschlecht, cf: unsichere Bestimmung, §: Schutz nach BNatSchG, HH: Rote Liste Hamburg, Nds: Rote Liste Niedersachsen, SH: Rote Liste Schleswig-Holstein, D: Rote Liste Deutschland