

# Erhebungsbogen

**B**

<b>Projekt</b>	Biotopkartierung Hamburg	<b>Interne Nr.</b>	48322
		<b>DK5   DK5-GK</b>	<b>7242</b> 7244
<b>Handlungsbedarf</b>	Nein	<b>DK5 - Name</b>	Karlshöhe
<b>Bearbeitung</b>	LUD	<b>Biotop-Nr.   alt</b>	<b>12</b> 32
<b>Räumliche Abbildung</b>	Fläche	<b>Kartierung</b>	14.09.2005
<b>Anzahl Abschnitte</b>	1	<b>Fläche / Länge [m<sup>2</sup>/m]</b>	184339,9464
		<b>Breite (lineare Abb.) [m]</b>	

**Gesetzlicher Schutz**    **\_ kein gesetzl. Schutz kein gesetzlich geschütztes Biotop**    **Schutz nur teilweise**    **Nein**

<b>Gesamtbewertung</b>	7	Besonders wertvoll
– <b>Alter</b>	8	Biotop hohen Alters, 200 bis 500 Jahre
– <b>Belastungsgrad</b>	7	Flächenhaft geringe oder Vorbelastung mit schwachem Einfluß
– <b>Ökolog. Funktion</b>	7	Sehr hohe Bedeutung in einem Biotopkomplex, für den lokalen Biotopverbund oder als Puffer
– <b>Seltenheit</b>	6	Seltener Biotoptyp, ohne seltene oder bedrohte Pflges., ungesättigtes Artenspektrum, reliktsische RL-Arten

## Bestandsbeschreibung

Bei dem Wald handelt es sich um einen mittelalten Bestand aus Rot-Buchen, Hänge-Birken und Stiel-Eichen mit viel Stangenholz. Die lockere bis dichte Strauchschicht besteht aus Eber-Esche, Schwarzem Holunder, Faulbaum, Himbeeren, Brombeeren, Später Traubenkirsche und Geißblatt. Die meist dichte Krautschicht wird von Giersch, Kleinblütigem Springkraut, Garten-Goldnessel, Gem. Nelkenwurz, Knoblauchsrauke u.v.a. gebildet. Im westlichen Bereich, beidseitig der Waldingstraße finden sich ältere angepflanzte Lärchen- bzw. Kiefernbestände.

## Vorkommen an Biotoptypen

1	TF	Typ	HF	F.Anteil
2	BTYP	Biotoptyp		- gesetzl. Grundl.
3	Zusatz	Zusatz zum Biotoptypen		
4	LRT	Lebensraumtyp		
1	1		Ja	87 %
2	WQM	Sonstiger Eichenmischwald (2000)		
3	2	schwaches bis mittleres Baumholz, Brusthöhendurchmesser 13 - < 50 cm (2)		
1	2			10 %
2	WN	Nadelwald/-forst, naturnah (2000)		
1	3			3 %
2	OW	Nicht oder leicht befestigter Weg (2000)		

## Räumliche Lage

<b>Lagebeschreibung</b>	Nordöstlich vom Farmsener Weg		
<b>Nachbarnutzung/en</b>	Wohngebiet, Straßen, Schulgelände, Sportplatz		
<b>Rechtswert (X)</b>	573105	<b>Hochwert (Y)</b>	5943641
<b>Bezirk</b>	Wandsbek	<b>Naturraum</b>	Geestplatten östlich der Alster (696.03)
<b>Stadtteil (OT-Nr.)</b>	Wellingsbüttel (517)	<b>Gemarkung</b>	Wellingsbüttel (531)
<b>Digitaler Grünplan</b>	<input checked="" type="checkbox"/> <b>Hafengesamtgebiet</b>	<input type="checkbox"/> <b>Ramsargebiet</b>	<input type="checkbox"/> <b>EG-Vogelschutzgeb.</b>
<b>Ausgleichsflächen NSG / ND / LSG</b>	<input type="checkbox"/> <b>Biosphärenreservat</b>	<input type="checkbox"/> <b>Nationalpark</b>	<input type="checkbox"/>
<b>FFH-GEBIET</b>			
<b>Wasserschutzgebiet</b>			

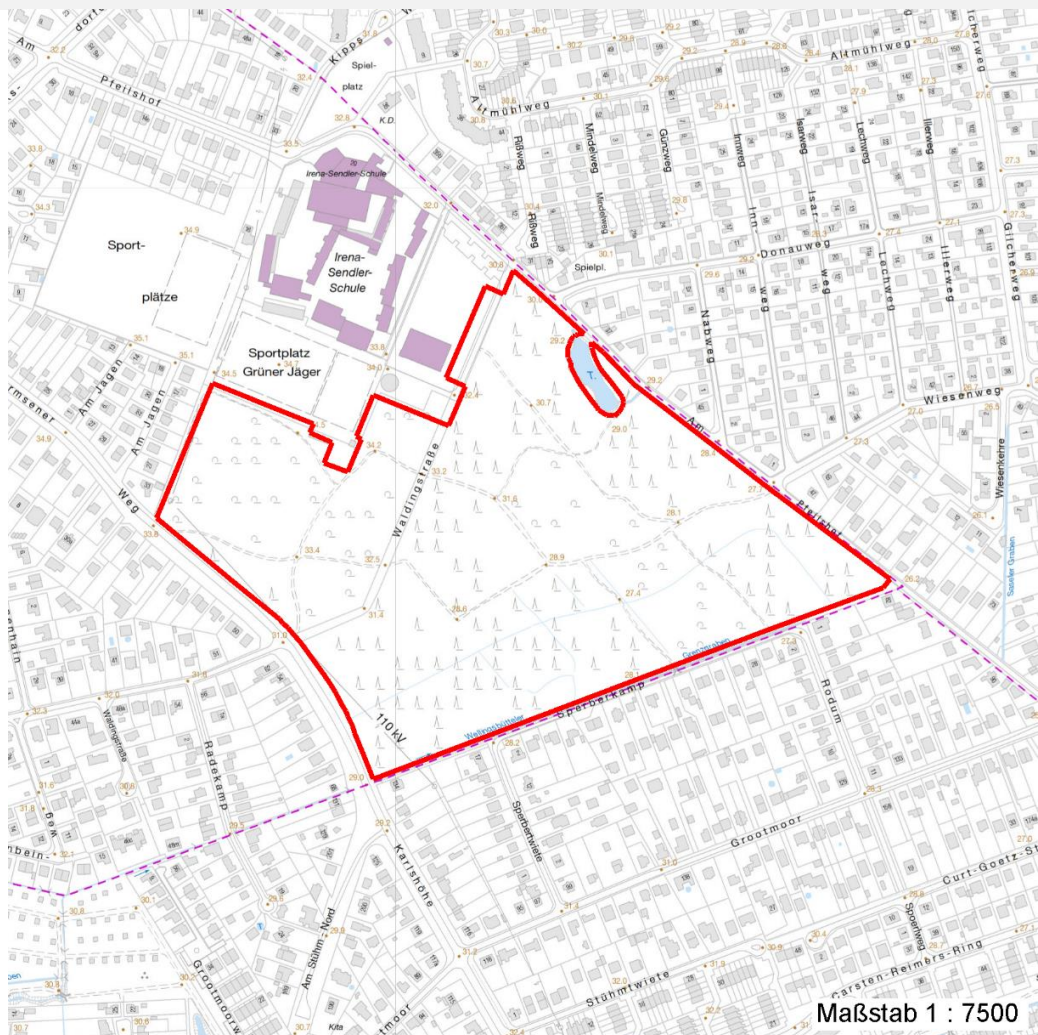
# Erhebungsbogen

**B**

<b>Projekt</b>	Biotopkartierung Hamburg	<b>Interne Nr.</b>	48322
		<b>DK5   DK5-GK</b>	7242 7244
<b>Handlungsbedarf</b>	Nein	<b>DK5 - Name</b>	Karlshöhe
<b>Bearbeitung</b>	LUD	<b>Biotop-Nr.   alt</b>	12 32
<b>Räumliche Abbildung</b>	Fläche	<b>Kartierung</b>	14.09.2005
<b>Anzahl Abschnitte</b>	1	<b>Fläche / Länge [m<sup>2</sup>/m]</b>	184339,9464
		<b>Breite (lineare Abb.) [m]</b>	

## Räumliche Lage

### Karte



## Weitere Erhebungsbögen

Interne Nr.	Interne Nr. Zuordnung	DK5	Biotop-Nr.	Kartierung	Zuordnung	DK5 (GK)	Biotop-Nr. (alt)
48322	48321	7242	12	14.07.1997	K	7244	32
48322	83285	7242	12	27.08.2014	K	7244	32
48322	48321	7242	12	14.07.1997	=	7244	32

Zuordnung: N = nachfolgende Kartierung, K = weitere Kartierungen (zeitlich vorher oder nachher)

## Foto

Interne Nr.	Index	Dateiname	Aufnahmerichtung
9471	0	7242_12_140905_1.JPG	Südwest
9472	0	7242_12_140905_2.JPG	
9473	0	7242_12_140905_3.JPG	
9474	0	7242_12_140905_4.JPG	
9475	0	7242_12_140905_5.JPG	
9476	0	7242_12_140905_6.JPG	

# Erhebungsbogen

**B**

<b>Projekt</b>	Biotopkartierung Hamburg	<b>Interne Nr.</b>	48322
		<b>DK5   DK5-GK</b>	<b>7242</b> 7244
<b>Handlungsbedarf</b>	Nein	<b>DK5 - Name</b>	Karlshöhe
<b>Bearbeitung</b>	LUD	<b>Biotop-Nr.   alt</b>	<b>12</b> 32
<b>Räumliche Abbildung</b>	Fläche	<b>Kartierung</b>	14.09.2005
<b>Anzahl Abschnitte</b>	1	<b>Fläche / Länge [m<sup>2</sup>/m]</b>	184339,9464
		<b>Breite (lineare Abb.) [m]</b>	

## Foto

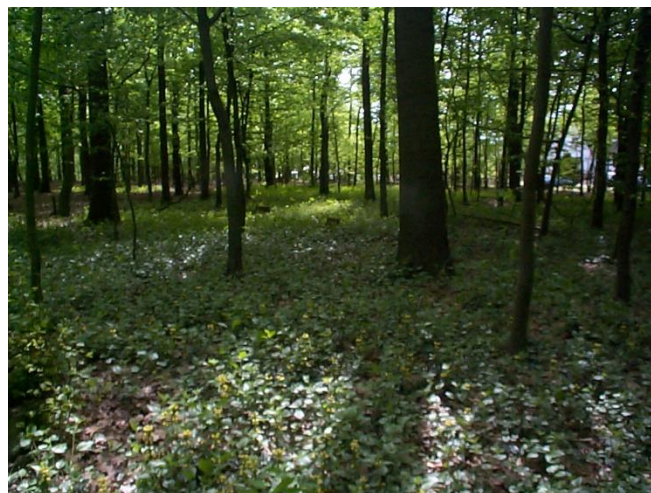
Interne Nr.	Index	Dateiname	Aufnahmerichtung
9477	0	7242_12_140905_7.JPG	
9478	0	7242_12_140905_8.JPG	
9479	0	7242_12_140905_9.JPG	
9480	0	7242_12_140905_10.JPG	

## Weitere Angaben

Merkmal	Wert
<b>Auswertung</b>	
Gefährdung / Einflüsse	Intensive Nutzung oder Pflege
Wertgesichtspunkte	Artenreich
	Bedeutung für den Biotopverbund
	Bedeutung für das Naturerleben
	Entwicklungspotenzial
	Strukturvielfalt
zoologisch bedeutsame Strukturen	Ameisenhaufen
	Alte Bäume mit Höhlen
Bedeutung für Tiergruppe	Holzbewohnende Insekten
	Waldvögel
	Nachtfalter
	Kleinsäuger
Maßnahmen	Beseitigung von Zierpflanzen - 1.8
	Sukzession ungestört ablaufen lassen - 1.1

## Foto

<b>Fotodatei</b>	7242_12_140905_1.JPG	<b>Fotodatei</b>	7242_12_140905_2.JPG
<b>Bildbeschreibung</b>		<b>Bildbeschreibung</b>	Westlicher Bereich
<b>Aufnahmerichtung</b>		<b>Aufnahmerichtung</b>	Südwest



# Erhebungsbogen

**B**

<b>Projekt</b>	Biotopkartierung Hamburg	<b>Interne Nr.</b>	48322
		<b>DK5   DK5-GK</b>	<b>7242</b> 7244
<b>Handlungsbedarf</b>	Nein	<b>DK5 - Name</b>	Karlshöhe
<b>Bearbeitung</b>	LUD	<b>Biotop-Nr.   alt</b>	<b>12</b> 32
<b>Räumliche Abbildung</b>	Fläche	<b>Kartierung</b>	14.09.2005
<b>Anzahl Abschnitte</b>	1	<b>Fläche / Länge [m<sup>2</sup>/m]</b>	184339,9464
		<b>Breite (lineare Abb.) [m]</b>	

## Foto

**Fotodatei** 7242\_12\_140905\_3.JPG  
**Bildbeschreibung** Wald (am 22.5. Fotografiert)  
**Aufnahmerichtung**

**Fotodatei** 7242\_12\_140905\_4.JPG  
**Bildbeschreibung** Graben ohne Wasser 22.05.2005  
**Aufnahmerichtung**



## Teilflächenbeschreibung

**Teilflächentyp**  
**Biotoptyp** Sonstiger Eichenmischwald (2000)  
**- Zusatz** schwaches bis mittleres Baumholz,  
 Brusthöhendurchmesser 13 - < 50 cm (2)

**FFH-LRT**  
**Beschreibung**

**Teilflächen-Nr.** 1  
**Biotoptyp** WQM  
**- gesetzl. Grundl.**

**FFH-LRT**  
**Entw.potential LRT**  
**Hauptfläche** Ja  
**Flächenanteil** 87 %  
**FFH-Unters.Fläche** Nein  
**Saatgutfläche** Nein

# Erhebungsbogen

**B**

<b>Projekt</b>	Biotopkartierung Hamburg		<b>Interne Nr.</b>	48322	
			<b>DK5   DK5-GK</b>	<b>7242</b>	7244
<b>Handlungsbedarf</b>	Nein		<b>DK5 - Name</b>	Karlishöhe	
<b>Bearbeitung</b>	LUD	<b>Kopie</b>	<b>Biotop-Nr.   alt</b>	<b>12</b>	32
<b>Räumliche Abbildung</b>	Fläche	Nein	<b>Kartierung</b>	14.09.2005	
<b>Anzahl Abschnitte</b>	1		<b>Fläche / Länge [m<sup>2</sup>/m]</b>	184339,9464	
			<b>Breite (lineare Abb.) [m]</b>		

## Weitere Angaben

Merkmal	Wert
<b>Boden</b>	
Feuchte	5 - frisch und mäßig frisch
Stickstoffgehalt	6 - mäßig stickstoffarm bis stickstoffreich
<b>Standort, Relief</b>	
Relief	eben
Belichtung	5 - halbschattig
Luft	keine Besonderheiten
<b>Veg. - Deckg./Ant.</b>	
Gesamt	100 %
1. Baumschicht	60 %
2. Baumschicht	30 %
Strauchschicht	30 %
1. Krautschicht	50 %
Mooschicht	10 %

## Zeigerwerte der Pflanzenartenliste (Auswertung)

<b>Standort</b>	<b>Belichtung</b>	halbsonnig bis halbschattig	5,7
<b>Boden</b>	<b>Feuchte</b>	frisch und mäßig frisch	5,5
	<b>Stickstoff (N)</b>	mäßig stickstoffarm bis stickstoffreich	6
	<b>Reaktion</b>	mäßig sauer	5
<b>Vegetation</b>	<b>Mahdverträglichkeit</b>	schnittempfindlich (nur Herbstschnitt vertragend)	3,4
<b>Zeigerwerte</b>	<b>Futterwert</b>	sehr geringwertiges Futter	1,9
	<b>Wechselfeuchteanzeiger</b>		6
	<b>Giftpflanzen</b>		3
	<b>Überschw.anzeiger</b>		4

## Pflanzenartenliste

Gruppe / Pflanzenart	MS	M	W	Vs	St	PA	Ph	Sz	VS	V	G	cf	Rote Liste					
													§	HH	ND	SH	D	
<b>Tracheobionta (Gefäßpflanzen)</b>																		
Acer platanoides (Spitz-Ahorn)	1	+		S														
Acer pseudoplatanus (Berg-Ahorn)	1	+		S														
Aegopodium podagraria (Giersch)	1	+		K1														
Agrostis stolonifera agg. (Artengruppe Ausläufer-Straußgras)	1	+		K1														
Alliaria petiolata (Knoblauchsrauke)	7	I		K1														
Alnus glutinosa (Schwarz-Erle)	1	+		B1														
Anthoxanthum odoratum (Gewöhnliches Ruchgras)	1	+		K1														
Artemisia vulgaris (Gewöhnlicher Beifuß)	7	X		-														
Betula pendula (Hänge-Birke)	7	h		B1														
Betula pubescens pubescens (Moor-Birke)	1	+		B1														
Calamagrostis epigejos (Land-Reitgras)	1	+		K1														
Calystegia sepium (Zaun-Winde)	1	+		K1														
Carpinus betulus (Hainbuche)	1	+		B1														
Circaea lutetiana (Gewöhnliches Hexenkraut)	7	X		-														

# Erhebungsbogen

**B**

<b>Projekt</b>	Biotopkartierung Hamburg		<b>Interne Nr.</b>	48322	
			<b>DK5   DK5-GK</b>	7242 7244	
<b>Handlungsbedarf</b>	Nein		<b>DK5 - Name</b>	Karlshöhe	
<b>Bearbeitung</b>	LUD	<b>Kopie</b>	Nein	<b>Biotop-Nr.   alt</b>	12 32
<b>Räumliche Abbildung</b>	Fläche			<b>Kartierung</b>	14.09.2005
<b>Anzahl Abschnitte</b>	1			<b>Fläche / Länge [m²/m]</b>	184339,9464
				<b>Breite (lineare Abb.) [m]</b>	

## Pflanzenartenliste

Gruppe / Pflanzenart	MS	M	W	Vs	St	PA	Ph	Sz	VS	V	G	cf	Rote Liste						
													§	HH	ND	SH	D		
Convallaria majalis (Maiglöckchen)	7	w		K1															
Corylus avellana (Haselnuss)	1	+		S															
Crataegus monogyna (Eingrifflicher Weißdorn)	1	+		S															
Deschampsia flexuosa (Draht-Schmiele)	7	h		K1															
Digitalis purpurea (Roter Fingerhut)	1	+		K1															
Dryopteris dilatata (Breitblättriger Wurmfarne)	7	w		-															
Epilobium angustifolium (Schmalblättriges Weidenröschen)	7	X		-															
Epilobium ciliatum (Drüsiges Weidenröschen)	1	+		K1															
Epilobium montanum (Berg-Weidenröschen)	7	w		-															
Fagus sylvatica (Rotbuche)	7	h		B1															
Fallopia japonica (Japanischer Staudenknöterich)	7	w		-															
Ficaria verna (Scharbockskraut)	7	w		-															
Frangula alnus (Faulbaum)	1	+		S															
Fraxinus excelsior (Gewöhnliche Esche)	1	+		S															
Galeobdolon argentatum (Garten Goldnessel)	7	h		K1															
Galeopsis tetrahit (Gewöhnlicher Hohlzahn)	7	w		-															
Geum urbanum (Echte Nelkenwurz)	1	+		K1															
Glechoma hederacea (Gundermann)	1	+		K1															
Hieracium laevigatum (Glattes Habichtskraut)	1	+		K1															
Holcus lanatus (Wolliges Honiggras)	7	X		-															
Holcus mollis (Weiches Honiggras)	1	+		K1															
Impatiens glandulifera (Drüsiges Springkraut)	1	+		K1															
Impatiens parviflora (Kleinblütiges Springkraut)	7	h		K1															
Larix kaempferi (Japanische Lärche)	7	l		-															
Lonicera periclymenum (Wald-Geißblatt)	7	h		K1															
Lysimachia vulgaris (Gewöhnlicher Gilbweiderich)	1	+		K1															
Maianthemum bifolium (Zweiblättrige Schattenblume)	1	+		K1															
Melampyrum pratense (Wiesen-Wachtelweizen)	1	+		K1												2		V	
Mercurialis perennis (Ausdauerndes Bingelkraut)	1	+		K1												3			
Milium effusum (Wald-Flattergras)	7	w		-															
Moehringia trinervia (Dreinervige Nabelmiere)	1	+		K1															
Oxalis dillenii (Dillenius' Sauerklee)	1	+		K1															D
Picea abies (Gemeine Fichte)	1	+		B1															
Pinus sylvestris (Wald-Kiefer)	7	X		-															
Plantago major major (Großer Wegerich)	7	X		-															
Poa annua (Einjähriges Rispengras)	1	+		K1															
Polygonatum multiflorum (Vielblütige Weißwurz)	1	+		K1															
Prunus padus (Echte Traubenkirsche)	7	X		-															
Prunus serotina (Späte Traubenkirsche)	1	+		S															
Pteridium aquilinum (Adlerfarn)	1	+		K1															
Quercus robur (Stiel-Eiche)	7	h		B1															
Ribes rubrum (Rote Johannisbeere)	7	X		-															
Robinia pseudoacacia (Robinie)	1	+		S															

# Erhebungsbogen

**B**

<b>Projekt</b>	Biotopkartierung Hamburg		<b>Interne Nr.</b>	48322	
			<b>DK5   DK5-GK</b>	<b>7242</b>	7244
<b>Handlungsbedarf</b>	Nein		<b>DK5 - Name</b>	Karlshöhe	
<b>Bearbeitung</b>	LUD	<b>Kopie</b>	Nein	<b>Biotop-Nr.   alt</b>	12 32
<b>Räumliche Abbildung</b>	Fläche		<b>Kartierung</b>	14.09.2005	
<b>Anzahl Abschnitte</b>	1		<b>Fläche / Länge [m<sup>2</sup>/m]</b>	184339,9464	
			<b>Breite (lineare Abb.) [m]</b>		

## Pflanzenartenliste

Gruppe / Pflanzenart	MS	M	W	Vs	St	PA	Ph	Sz	VS	V	G	cf	§	Rote Liste			
														HH	ND	SH	D
Rubus fruticosus agg. (Artengruppe Echte Brombeere)	7	h		S													
Rubus idaeus (Himbeere)	7	h		S													
Rumex obtusifolius (Stumpfbblätteriger Ampfer)	7	X		-													
Salix caprea (Sal-Weide)	1	+		S													
Sambucus nigra (Schwarzer Holunder)	1	+		S													
Sambucus racemosa (Trauben-Holunder)	1	+		S													
Sonchus arvensis (Acker-Gänsedistel)	7	X		-													
Sorbus aucuparia (Eberesche)	7	h		S													
Stellaria holostea (Große Sternmiere)	1	+		K1													
Tilia spec. (Linde)	1	+		S													
Urtica dioica (Große Brennessel)	7	h		K1													
<b>Anzahl Rote Liste Arten</b>													<b>2</b>	<b>2</b>			
<b>Anzahl Arten</b>													<b>68</b>				

MS: Mengensystem; M: Mengenangabe, W: Bewertung der Art (FFH-Monitoring), Vs: Vegetationsschicht, St: Status, PA: Autor Phänologie; Ph: Phänologie, Sz: Soziabilität, VS: Vitalitätssystem; V: Vitalität, G: Geschlecht, cf: unsichere Bestimmung, §: Schutz nach BNatSchG, HH: Rote Liste Hamburg, Nds: Rote Liste Niedersachsen, SH: Rote Liste Schleswig-Holstein, D: Rote Liste Deutschland

## Teilflächenbeschreibung

<b>Teilflächentyp</b>		<b>Teilflächen-Nr.</b>	2
<b>Biotoptyp</b>	Nadelwald/-forst, naturnah (2000)	<b>Biotoptyp</b>	WN
- <b>Zusatz</b>		- <b>gesetzl. Grundl.</b>	
<b>FFH-LRT</b>		<b>FFH-LRT</b>	
<b>Beschreibung</b>		<b>Entw.potential LRT</b>	
		<b>Hauptfläche</b>	
		<b>Flächenanteil</b>	10 %
		<b>FFH-Unters.Fläche</b>	Nein
		<b>Saatgutfläche</b>	Nein

## Teilflächenbeschreibung

<b>Teilflächentyp</b>		<b>Teilflächen-Nr.</b>	3
<b>Biotoptyp</b>	Nicht oder leicht befestigter Weg (2000)	<b>Biotoptyp</b>	OW
- <b>Zusatz</b>		- <b>gesetzl. Grundl.</b>	
<b>FFH-LRT</b>		<b>FFH-LRT</b>	
<b>Beschreibung</b>		<b>Entw.potential LRT</b>	
		<b>Hauptfläche</b>	
		<b>Flächenanteil</b>	3 %
		<b>FFH-Unters.Fläche</b>	Nein
		<b>Saatgutfläche</b>	Nein

## Erhebungsbogen

**B**

<b>Projekt</b>	Biotopkartierung Hamburg			<b>Interne Nr.</b>	48322	
				<b>DK5   DK5-GK</b>	<b>7242</b>	7244
				<b>DK5 - Name</b>	Karlshöhe	
<b>Handlungsbedarf</b>	Nein			<b>Biotop-Nr.   alt</b>	<b>12</b>	32
<b>Bearbeitung</b>	LUD	<b>Kopie</b>	Nein	<b>Kartierung</b>	14.09.2005	
<b>Räumliche Abbildung</b>	Fläche			<b>Fläche / Länge [m<sup>2</sup>/m]</b>	184339,9464	
<b>Anzahl Abschnitte</b>	1			<b>Breite (lineare Abb.) [m]</b>		