

Erhebungsbogen

B

Projekt	Biotopkartierung Hamburg		Interne Nr.	48321	
			DK5 DK5-GK	7242	7244
Handlungsbedarf	Ja		DK5 - Name	Karlishöhe	
Bearbeitung	LUD	Kopie	Biotop-Nr. alt	12	32
Räumliche Abbildung	Fläche	Nein	Kartierung	14.07.1997	
Anzahl Abschnitte	1		Fläche / Länge [m²/m]	184339,9464	
			Breite (lineare Abb.) [m]		

Gesetzlicher Schutz **_ kein gesetzl. Schutz kein gesetzlich geschütztes Biotop** **Schutz nur teilweise** **Nein**

Gesamtbewertung	7	Besonders wertvoll
– Alter	8	Biotop hohen Alters, 200 bis 500 Jahre
– Belastungsgrad	7	Flächenhaft geringe oder Vorbelastung mit schwachem Einfluß
– Ökolog. Funktion	7	Sehr hohe Bedeutung in einem Biotopkomplex, für den lokalen Biotopverbund oder als Puffer
– Seltenheit	6	Seltener Biotoptyp, ohne seltene oder bedrohte Pflges., ungesättigtes Artenspektrum, reliktsische RL-Arten

Bestandsbeschreibung

Bei dem Wald handelt es sich um einen mittelalten Bestand aus Rot-Buchen, Stiel-Eichen und Birken. Faulbaum, Himbeeren, Brombeeren und Geißblatt bilden eine lückige Strauchschicht. Am Boden sind Drahtschmiele und Springkraut am häufigsten.

-> historische Kartierung vorhanden, siehe Nr.32 von 1987.

Vorkommen an Biotoptypen

1	TF	Typ	HF	F.Anteil
2	BTYP	Biotoptyp	- gesetzl. Grundl.	
3	Zusatz	Zusatz zum Biotoptypen		
4	LRT	Lebensraumtyp		
1	1		Ja	100 %
2	WQT	Bodensaurer Eichen-Birken-Wald trockener bis frischer Sandböden (2000)		
3	2	schwaches bis mittleres Baumholz, Brusthöhendurchmesser 13 - < 50 cm (2)		
4	kein LRT	kein Lebensraumtyp nach FFH-Richtlinie		

Räumliche Lage

Lagebeschreibung	Nordöstlich vom Farmsener Weg		
Nachbarnutzung/en	Wohngebiet, Straßen, Schulgelände, Sportplatz		
Rechtswert (X)	573105	Hochwert (Y)	5943641
Bezirk	Wandsbek	Naturraum	Geestplatten östlich der Alster (696.03)
Stadtteil (OT-Nr.)	Wellingsbüttel (517)	Gemarkung	Wellingsbüttel (531)
Digitaler Grünplan	<input checked="" type="checkbox"/> Hafengesamtgebiet	<input type="checkbox"/> Ramsargebiet	<input type="checkbox"/> EG-Vogelschutzgeb.
Ausgleichsflächen	<input type="checkbox"/> Biosphärenreservat	<input type="checkbox"/> Nationalpark	<input type="checkbox"/>
NSG / ND / LSG			
FFH-GEBIET			
Wasserschutzgebiet			

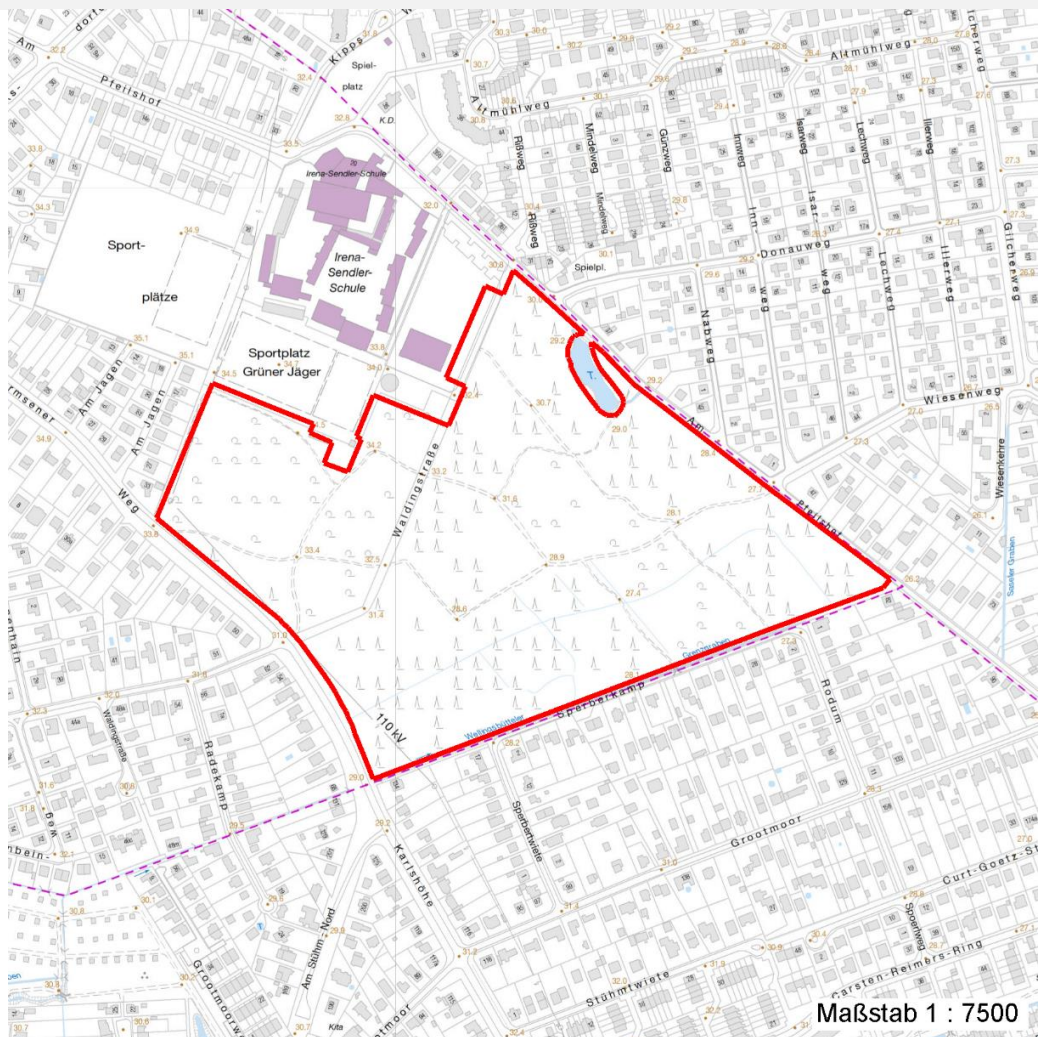
Erhebungsbogen

B

Projekt	Biotopkartierung Hamburg	Interne Nr.	48321
		DK5 DK5-GK	7242 7244
Handlungsbedarf	Ja	DK5 - Name	Karlshöhe
Bearbeitung	LUD	Biotop-Nr. alt	12 32
Räumliche Abbildung	Fläche	Kartierung	14.07.1997
Anzahl Abschnitte	1	Fläche / Länge [m²/m]	184339,9464
		Breite (lineare Abb.) [m]	

Räumliche Lage

Karte



Weitere Erhebungsbögen

Interne Nr.	Interne Nr. Zuordnung	DK5	Biotop-Nr.	Kartierung	Zuordnung	DK5 (GK)	Biotop-Nr. (alt)
48321	48322	7242	12	14.09.2005	K	7244	32
48321	48322	7242	12	14.09.2005	N	7244	32
48321	83285	7242	12	27.08.2014	K	7244	32
48321	83285	7242	12	27.08.2014	N	7244	32

Zuordnung: N = nachfolgende Kartierung, K = weitere Kartierungen (zeitlich vorher oder nachher)

Weitere Angaben

Merkmal	Wert
Auswertung	
Gefährdung / Einflüsse	Ruhestoerung
Wertgesichtspunkte	Charakteristisch ausgepraegter naturnaher Biotop Charakteristisch ausgeprägter naturnaher Biotop

Erhebungsbogen

B

Projekt	Biotopkartierung Hamburg	Interne Nr.	48321
		DK5 DK5-GK	7242 7244
Handlungsbedarf	Ja	DK5 - Name	Karlshöhe
Bearbeitung	LUD	Biotop-Nr. alt	12 32
Räumliche Abbildung	Fläche	Kartierung	14.07.1997
Anzahl Abschnitte	1	Fläche / Länge [m²/m]	184339,9464
		Breite (lineare Abb.) [m]	

Weitere Angaben

Merkmal	Wert
	Hoher Wildpflanzenanteil
	Dominanz von Laubgehölzen
	Spontane Schlingpflanzenvegetation
	Strukturvielfalt
	Artenreich
zoologisch bedeutsame Strukturen	Ameisenhaufen
	Alte Bäume mit Höhlen
Bedeutung für Tiergruppe	Waldvögel
Maßnahmen	Erhalt des Biotops in der gegenwärtigen Ausprägung - 1.4
	Erhöhung des Totholzanteiles

Teilflächenbeschreibung

Teilflächentyp		Teilflächen-Nr.	1
Biotoptyp	Bodensaurer Eichen-Birken-Wald trockener bis frischer Sandböden (2000)	Biotoptyp	WQT
- Zusatz	schwaches bis mittleres Baumholz, Brusthöhendurchmesser 13 - < 50 cm (2)	- gesetzl. Grundl.	
FFH-LRT Beschreibung	kein Lebensraumtyp nach FFH-Richtlinie	FFH-LRT	kein LRT
		Entw.potential LRT	
		Hauptfläche	Ja
		Flächenanteil	100 %
		FFH-Unters.Fläche	Nein
		Saatgutfläche	Nein

Weitere Angaben

Merkmal	Wert
Boden	
Feuchte	5 - frisch und mäßig frisch
Stickstoffgehalt	6 - mäßig stickstoffarm bis stickstoffreich
Standort, Relief	
Relief	eben
Belichtung	5 - halbschattig
Luft	keine Besonderheiten
Veg. - Deckg./Ant.	
Gesamt	100 %
1. Baumschicht	50 %
2. Baumschicht	20 %
Strauchschicht	30 %
1. Krautschicht	50 %
Mooschicht	10 %

Erhebungsbogen

B

Projekt	Biotopkartierung Hamburg		Interne Nr.	48321
			DK5 DK5-GK	7242 7244
Handlungsbedarf	Ja		DK5 - Name	Karlshöhe
Bearbeitung	LUD	Kopie	Nein	Biotop-Nr. alt
Räumliche Abbildung	Fläche			12 32
Anzahl Abschnitte	1			Kartierung
				14.07.1997
				Fläche / Länge [m²/m]
				184339,9464
				Breite (lineare Abb.) [m]

Zeigerwerte der Pflanzenartenliste (Auswertung)

Standort	Belichtung	halbsonnig bis halbschattig	5,7
Boden	Feuchte	frisch und mäßig frisch	5,3
	Stickstoff (N)	mäßig stickstoffarm bis stickstoffreich	5,7
	Reaktion	mäßig sauer	4,8
Vegetation	Mahdverträglichkeit	schnittempfindlich (nur Herbstschnitt vertragend)	3,2
Zeigerwerte	Futterwert	sehr geringwertiges Futter	1,9
	Wechselfeuchteanzeiger		6
	Giftpflanzen		3
	Überschw.anzeiger		2

Pflanzenartenliste

Gruppe / Pflanzenart	MS	M	W	Vs	St	PA	Ph	Sz	VS	V	G	cf	§	Rote Liste			
														HH	ND	SH	D
Tracheobionta (Gefäßpflanzen)																	
Acer platanoides (Spitz-Ahorn)	1	+		S													
Acer pseudoplatanus (Berg-Ahorn)	1	+		S													
Aegopodium podagraria (Giersch)	1	+		K1													
Agrostis stolonifera agg. (Artengruppe Ausläufer-Straußgras)	1	+		K1													
Alliaria petiolata (Knoblauchsrauke)	1	+		K1													
Alnus glutinosa (Schwarz-Erle)	1	+		B1													
Anthoxanthum odoratum (Gewöhnliches Ruchgras)	1	+		K1													
Artemisia vulgaris (Gewöhnlicher Beifuß)	7	X		-													
Betula pendula (Hänge-Birke)	7	h		B1													
Betula pubescens pubescens (Moor-Birke)	1	+		B1													
Calamagrostis epigejos (Land-Reitgras)	1	+		K1													
Calystegia sepium (Zaun-Winde)	1	+		K1													
Carpinus betulus (Hainbuche)	1	+		B1													
Circaea lutetiana (Gewöhnliches Hexenkraut)	7	X		-													
Convallaria majalis (Maiglöckchen)	7	w		K1													
Corylus avellana (Haselnuss)	1	+		S													
Crataegus monogyna (Eingrifflicher Weißdorn)	1	+		S													
Deschampsia flexuosa (Draht-Schmiele)	7	h		K1													
Digitalis purpurea (Roter Fingerhut)	1	+		K1													
Epilobium angustifolium (Schmalblättriges Weidenröschen)	7	X		-													
Epilobium ciliatum (Drüsiges Weidenröschen)	1	+		K1													
Fagus sylvatica (Rotbuche)	7	h		B1													
Frangula alnus (Faulbaum)	1	+		S													
Fraxinus excelsior (Gewöhnliche Esche)	1	+		S													
Galeobdolon luteum (Echte Goldnessel)	7	h		K1									V				
Geum urbanum (Echte Nelkenwurz)	1	+		K1													
Glechoma hederacea (Gundermann)	1	+		K1													
Hieracium laevigatum (Glattes Habichtskraut)	1	+		K1													
Holcus mollis (Weiches Honiggras)	1	+		K1													
Impatiens glandulifera (Drüsiges Springkraut)	1	+		K1													
Impatiens parviflora (Kleinblütiges Springkraut)	7	h		K1													
Lonicera periclymenum (Wald-Geißblatt)	7	h		K1													
Lysimachia vulgaris (Gewöhnlicher Gilbweiderich)	1	+		K1													

Erhebungsbogen

B

Projekt	Biotopkartierung Hamburg		Interne Nr.	48321	
			DK5 DK5-GK	7242	7244
Handlungsbedarf	Ja		DK5 - Name	Karlshöhe	
Bearbeitung	LUD	Kopie	Biotop-Nr. alt	12	32
Räumliche Abbildung	Fläche	Nein	Kartierung	14.07.1997	
Anzahl Abschnitte	1		Fläche / Länge [m²/m]	184339,9464	
			Breite (lineare Abb.) [m]		

Gruppe / Pflanzenart	MS	M	W	Vs	St	PA	Ph	Sz	VS	V	G	cf	§	Rote Liste			
														HH	ND	SH	D
Maianthemum bifolium (Zweiblättrige Schattenblume)	1	+		K1													
Melampyrum pratense (Wiesen-Wachtelweizen)	1	+		K1										2			V
Mercurialis perennis (Ausdauerndes Bingelkraut)	1	+		K1										3			
Moehringia trinervia (Dreinervige Nabelmiere)	1	+		K1													
Oxalis dillenii (Dillenius' Sauerklee)	1	+		K1													D
Picea abies (Gemeine Fichte)	1	+		B1													
Pinus sylvestris (Wald-Kiefer)	7	X		-													
Poa annua (Einjähriges Rispengras)	1	+		K1													
Polygonatum multiflorum (Vielblütige Weißwurz)	1	+		K1													
Prunus serotina (Späte Traubenkirsche)	1	+		S													
Pteridium aquilinum (Adlerfarn)	1	+		K1													
Quercus robur (Stiel-Eiche)	7	h		B1													
Robinia pseudoacacia (Robinie)	1	+		S													
Rubus fruticosus agg. (Artengruppe Echte Brombeere)	7	h		S													
Rubus idaeus (Himbeere)	7	h		S													
Rumex obtusifolius (Stumpfbältriger Ampfer)	7	X		-													
Salix caprea (Sal-Weide)	1	+		S													
Sambucus nigra (Schwarzer Holunder)	1	+		S													
Sambucus racemosa (Trauben-Holunder)	1	+		S													
Sonchus arvensis (Acker-Gänsedistel)	7	X		-													
Sorbus aucuparia (Eberesche)	7	h		S													
Stellaria holostea (Große Sternmiere)	1	+		K1													
Tilia spec. (Linde)	1	+		S													
Urtica dioica (Große Brennessel)	7	h		K1													
Anzahl Rote Liste Arten														3	2		
Anzahl Arten														57			

MS: Mengensystem; M: Mengenangabe, W: Bewertung der Art (FFH-Monitoring), Vs: Vegetationsschicht, St: Status, PA: Autor Phänologie; Ph: Phänologie, Sz: Soziabilität, VS: Vitalitätssystem; V: Vitalität, G: Geschlecht, cf: unsichere Bestimmung, §: Schutz nach BNatSchG, HH: Rote Liste Hamburg, Nds: Rote Liste Niedersachsen, SH: Rote Liste Schleswig-Holstein, D: Rote Liste Deutschland