

Erhebungsbogen

B

Projekt	Biotopkartierung Hamburg	Interne Nr.	48518
		DK5 DK5-GK	7242 7444
Handlungsbedarf	Nein	DK5 - Name	Karlshöhe
Bearbeitung	BUC	Biotop-Nr. alt	128 1
Räumliche Abbildung	Linie	Kartierung	18.08.2005
Anzahl Abschnitte	1	Fläche / Länge [m²/m]	77,613
		Breite (lineare Abb.) [m]	

Gesetzlicher Schutz	§ 14 (2) 2.2 Knicks	Schutz nur teilweise	Ja
----------------------------	---------------------	-----------------------------	----

Gesamtbewertung	6 Wertvoll
– Alter	6 Biotop mittleren Alters, 50 bis 100 Jahre
– Belastungsgrad	6 Flächenhaft geringe oder örtlich stärkere oder Vorbelastung mit deutlichem Einfluß
– Ökolog. Funktion	6 Hohe Bedeutung in einem Biotopkomplex, für den lokalen Biotopverbund oder als Puffer
– Seltenheit	6 Seltener Biotoptyp, ohne seltene oder bedrohte Pflges., ungesättigtes Artenspektrum, reliktsische RL-Arten

Bestandsbeschreibung

Kleiner Knickrest mit einigen mittelhohen Stiel-Eichen, die einen Stammdurchmesser von 70cm haben und zu einer breiten Hecke aus geschnittenem Schlehengebüsch, zuweilen mit eingestreuten Hasel und Brombeeren in den Randbereichen. Die Krautschicht ist sehr licht und nicht sehr artenreiche, sie wird von Wiesen-Bärenklau, Beifuß, Wiesen-Kerbel und Knaulgras gebildet. Der Knickwall ist nur noch sehr schwach ausgeprägt (maximale Höhe 50cm).

Vorkommen an Biotoptypen

1	TF	Typ	HF	F.Anteil
2	BTYP	Biotoptyp		- gesetzl. Grundl.
3	Zusatz	Zusatz zum Biotoptypen		
4	LRT	Lebensraumtyp		
1	1		Ja	100 %
2	HWD	Degenerierter Knick (2000)		
3	-	schlechte Ausprägung (strukturarm, gestört, fragmenthaft, arm an typischen Arten) (-)		
1	2			0 %
2	XXX	Zuordnung eines Biotoptyps fehlt! (2000)		
1	3			0 %
2	XXX	Zuordnung eines Biotoptyps fehlt! (2000)		
1	4			0 %
2	XXX	Zuordnung eines Biotoptyps fehlt! (2000)		

Räumliche Lage

Lagebeschreibung	An der Straße Kätnerwiese im Nordosten der DGK		
Nachbarnutzung/en	Schule/Kindergarten, Wohngebiet, Straße		
Rechtswert (X)	573922	Hochwert (Y)	5943980
Bezirk	Wandsbek	Naturraum	Geestplatten östlich der Alster (696.03)
Stadtteil (OT-Nr.)	Sasel (518)	Gemarkung	Sasel (539)
Digitaler Grünplan	<input type="checkbox"/> Hafengesamtgebiet	<input type="checkbox"/> Ramsargebiet	<input type="checkbox"/> EG-Vogelschutzgeb.
Ausgleichsflächen NSG / ND / LSG	<input type="checkbox"/> Biosphärenreservat	<input type="checkbox"/> Nationalpark	<input type="checkbox"/>
FFH-GEBIET			
Wasserschutzgebiet			

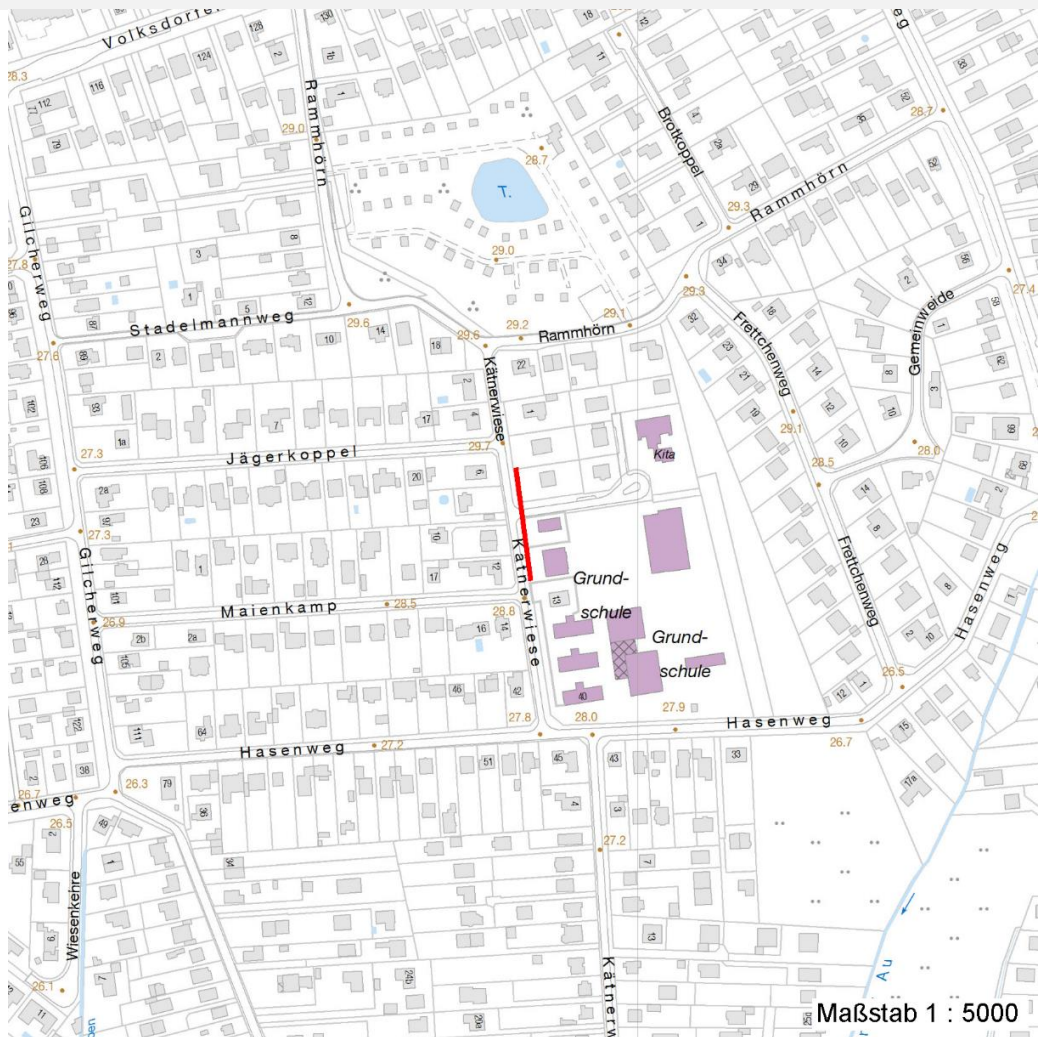
Erhebungsbogen

B

Projekt	Biotopkartierung Hamburg	Interne Nr.	48518
		DK5 DK5-GK	7242 7444
		DK5 - Name	Karlshöhe
Handlungsbedarf	Nein	Biotop-Nr. alt	128 1
Bearbeitung	BUC	Kartierung	18.08.2005
Räumliche Abbildung	Linie	Fläche / Länge [m²/m]	77,613
Anzahl Abschnitte	1	Breite (lineare Abb.) [m]	

Räumliche Lage

Karte



Weitere Erhebungsbögen

Interne Nr.	Interne Nr. Zuordnung	DK5	Biotop-Nr.	Kartierung	Zuordnung	DK5 (GK)	Biotop-Nr. (alt)
48518	48517	7242	128	05.09.1997	K	7444	1
48518	83378	7242	181	27.08.2014	N		

Zuordnung: N = nachfolgende Kartierung, K = weitere Kartierungen (zeitlich vorher oder nachher)

Foto

Interne Nr.	Index	Dateiname	Aufnahmerichtung
8548	0	7242_128_180805_1.JPG	
8549	0	7242_128_180805_2.JPG	

Weitere Angaben

Merkmal	Wert
---------	------

Auswertung

15.04.2020

Erhebungsbogen

B

Projekt	Biotopkartierung Hamburg	Interne Nr.	48518
		DK5 DK5-GK	7242 7444
Handlungsbedarf	Nein	DK5 - Name	Karlshöhe
Bearbeitung	BUC	Biotop-Nr. alt	128 1
Räumliche Abbildung	Linie	Kartierung	18.08.2005
Anzahl Abschnitte	1	Fläche / Länge [m²/m]	77,613
		Breite (lineare Abb.) [m]	

Weitere Angaben

Merkmal	Wert
Gefährdung / Einflüsse	Intensivierung der Pflege
Wertgesichtspunkte	Dominanz von Laubgehölzen
	Wichtige oekologische Ausgleichsflaeche
	Wertvoller Altbaumbestand
zoologisch bedeutsame Strukturen	Dichte spontane Gebüsche
	Blütenreiche Fluren
Bedeutung für Tiergruppe	Insekten
	Vögel
Maßnahmen	An- bzw. Nachpflanzung standortgerechter Straeucher
	Wiederaufnahme der biotoptypischen Pflege

Foto

Fotodatei	7242_128_180805_1.JPG	Fotodatei	7242_128_180805_2.JPG
Bildbeschreibung		Bildbeschreibung	
Aufnahmerichtung		Aufnahmerichtung	



Teilflächenbeschreibung

Teilflächentyp		Teilflächen-Nr.	1
Biotoptyp	Degenerierter Knick (2000)	Biotoptyp	HWD
- Zusatz	schlechte Ausprägung (strukturarm, gestört, fragmenthaft, arm an typischen Arten) (-)	- gesetzl. Grundl.	
FFH-LRT		FFH-LRT	
Beschreibung		Entw.potential LRT	
		Hauptfläche	Ja
		Flächenanteil	100 %
		FFH-Unters.Fläche	Nein
		Saatgutfläche	Nein

Erhebungsbogen

B

Projekt	Biotopkartierung Hamburg		Interne Nr.	48518
			DK5 DK5-GK	7242 7444
Handlungsbedarf	Nein		DK5 - Name	Karlshöhe
Bearbeitung	BUC	Kopie	Nein	Biotop-Nr. alt
Räumliche Abbildung	Linie			128 1
Anzahl Abschnitte	1			Kartierung
				18.08.2005
				Fläche / Länge [m²/m]
				77,613
				Breite (lineare Abb.) [m]

Weitere Angaben

Merkmal	Wert
Boden	
Feuchte	5 - frisch und mäßig frisch
Stickstoffgehalt	7 - stickstoffreich
Standort, Relief	
Relief	eben
Belichtung	6 - halbsonnig bis halbschattig
Luft	keine Besonderheiten
Veg. - Deckg./Ant.	
Gesamt	100 %
1. Baumschicht	50 %
Strauchschicht	60 %
1. Krautschicht	10 %

Zeigerwerte der Pflanzenartenliste (Auswertung)

Standort	Belichtung	halbsonnig	6,9
Boden	Feuchte	frisch und mäßig frisch	4,5
	Stickstoff (N)	stickstoffreich	6,8
	Reaktion	neutral	6,8
Vegetation	Mahdverträglichkeit	mäßig schnittverträglich (erster Schnitt nicht vor 1. Juli)	4,9
Zeigerwerte	Futterwert	geringwertiges Futter	3,3
	Wechselfeuchteanzeiger		0
	Giftpflanzen		0
	Überschw.anzeiger		0

Pflanzenartenliste

Gruppe / Pflanzenart	MS	M	W	Vs	St	PA	Ph	Sz	VS	V	G	cf	Rote Liste					
													§	HH	ND	SH	D	
Tracheobionta (Gefäßpflanzen)																		
Aegopodium podagraria (Giersch)	7	w		K1														
Anthriscus sylvestris (Wiesen-Kerbel)	7	w		K1														
Artemisia vulgaris (Gewöhnlicher Beifuß)	7	w		K1														
Corylus avellana (Haselnuss)	7	w		S														
Fallopia convolvulus (Winden-Knöterich)	7	w		K1														
Galeobdolon luteum (Echte Goldnessel)	7	w		K1												V		
Galeopsis tetrahit (Gewöhnlicher Hohlzahn)	7	w		K1														
Heracleum sphondylium (Wiesen-Bärenklau)	7	w		K1														
Lolium perenne (Ausdauerndes Weidelgras)	7	w		K1														
Lonicera periclymenum (Wald-Geißblatt)	7	w		S														
Poa trivialis (Gewöhnliches Rispengras)	7	w		K1														
Prunus spinosa spinosa (Schlehe)	7	h		S														
Quercus robur (Stiel-Eiche)	7	h		B1														
Rubus fruticosus agg. (Artengruppe Echte Brombeere)	7	w		S														
Sisymbrium officinale (Weg-Rauke)	7	w		K1														
Urtica dioica (Große Brennnessel)	7	w		K1														

Erhebungsbogen

B

Projekt	Biotopkartierung Hamburg	Interne Nr.	48518
		DK5 DK5-GK	7242 7444
Handlungsbedarf	Nein	DK5 - Name	Karlshöhe
Bearbeitung	BUC	Biotop-Nr. alt	128 1
Räumliche Abbildung	Linie	Kartierung	18.08.2005
Anzahl Abschnitte	1	Fläche / Länge [m²/m]	77,613
		Breite (lineare Abb.) [m]	

Pflanzenartenliste

Gruppe / Pflanzenart	MS	M	W	Vs	St	PA	Ph	Sz	VS	V	G	cf	Rote Liste			
													§	HH	ND	SH
Anzahl Rote Liste Arten													1			
Anzahl Arten													16			

MS: Mengensystem; M: Mengenangabe, W: Bewertung der Art (FFH-Monitoring), Vs: Vegetationsschicht, St: Status, PA: Autor Phänologie; Ph: Phänologie, Sz: Soziabilität, VS: Vitalitätssystem; V: Vitalität, G: Geschlecht, cf: unsichere Bestimmung, §: Schutz nach BNatSchG, HH: Rote Liste Hamburg, Nds: Rote Liste Niedersachsen, SH: Rote Liste Schleswig-Holstein, D: Rote Liste Deutschland

Teilflächenbeschreibung

Teilflächentyp		Teilflächen-Nr.	2
Biotoptyp	Zuordnung eines Biotoptyps fehlt! (2000)	Biotoptyp	XXX
- Zusatz		- gesetzl. Grundl.	
FFH-LRT		FFH-LRT	
Beschreibung		Entw.potential LRT	
		Hauptfläche	
		Flächenanteil	0 %
		FFH-Unters.Fläche	Nein
		Saatgutfläche	Nein

Weitere Angaben

Merkmal	Wert
Standort, Relief	
Luft	keine Besonderheiten

Teilflächenbeschreibung

Teilflächentyp		Teilflächen-Nr.	3
Biotoptyp	Zuordnung eines Biotoptyps fehlt! (2000)	Biotoptyp	XXX
- Zusatz		- gesetzl. Grundl.	
FFH-LRT		FFH-LRT	
Beschreibung		Entw.potential LRT	
		Hauptfläche	
		Flächenanteil	0 %
		FFH-Unters.Fläche	Nein
		Saatgutfläche	Nein

Weitere Angaben

Merkmal	Wert
Standort, Relief	
Luft	keine Besonderheiten

Erhebungsbogen

B

Projekt	Biotopkartierung Hamburg	Interne Nr.	48518
		DK5 DK5-GK	7242 7444
Handlungsbedarf	Nein	DK5 - Name	Karlshöhe
Bearbeitung	BUC	Biotop-Nr. alt	128 1
Räumliche Abbildung	Linie	Kartierung	18.08.2005
Anzahl Abschnitte	1	Fläche / Länge [m²/m]	77,613
		Breite (lineare Abb.) [m]	

Teilflächenbeschreibung

Teilflächentyp		Teilflächen-Nr.	4
Biotoptyp	Zuordnung eines Biototyps fehlt! (2000)	Biotoptyp	XXX
- Zusatz		- gesetzl. Grundl.	
FFH-LRT		FFH-LRT	
Beschreibung		Entw.potential LRT	
		Hauptfläche	
		Flächenanteil	0 %
		FFH-Unters.Fläche	Nein
		Saatgutfläche	Nein

Weitere Angaben

Merkmal	Wert
Standort, Relief	
Luft	keine Besonderheiten