

Erhebungsbogen

B

Projekt	Biotopkartierung Hamburg	Interne Nr.	48517
		DK5 DK5-GK	7242 7444
Handlungsbedarf	Nein	DK5 - Name	Karlshöhe
Bearbeitung	MES	Biotop-Nr. alt	128 1
Räumliche Abbildung	Linie	Kartierung	05.09.1997
Anzahl Abschnitte	1	Fläche / Länge [m²/m]	77,613
		Breite (lineare Abb.) [m]	

Gesetzlicher Schutz	§ 14 (2) 2.2 Knicks	Schutz nur teilweise	Nein
----------------------------	---------------------	-----------------------------	------

Gesamtbewertung	6 Wertvoll
– Alter	6 Biotop mittleren Alters, 50 bis 100 Jahre
– Belastungsgrad	7 Flächenhaft geringe oder Vorbelastung mit schwachem Einfluß
– Ökolog. Funktion	6 Hohe Bedeutung in einem Biotopkomplex, für den lokalen Biotopverbund oder als Puffer
– Seltenheit	7 Seltener Biotoptyp, mit seltenen oder bedrohten Pflges., gesättigtes Artenspektrum, einige RL-Arten

Bestandsbeschreibung

Kleiner Knickrest mit einigen mittelhohen Stiel-Eichen (Stammdurchmesser 50cm) und zu einer breiten Hecke ausgewachsenem Schlehengebüsch, zuweilen mit eingestreuten Hasel und Brombeeren in den Randbereichen. Krautschicht aus Wiesen-Bärenklau, Beifuß, eingestreutem Wiesen-Kerbel und Knaulgras, einen hohen Saum bildend.

-> eine historische Kartierung ist vorhanden, siehe Nr.1 von 1984.

Vorkommen an Biotoptypen

1	TF	Typ	HF	F.Anteil
2	BTYP	Biotoptyp		- gesetzl. Grundl.
3	Zusatz	Zusatz zum Biotoptypen		
4	LRT	Lebensraumtyp		
1	1		Ja	100 %
2	HWM	Strauch-Baum-Knick (2000)		
1	2			0 %
2	XXX	Zuordnung eines Biotoptyps fehlt! (2000)		
1	3			0 %
2	XXX	Zuordnung eines Biotoptyps fehlt! (2000)		
1	4			0 %
2	XXX	Zuordnung eines Biotoptyps fehlt! (2000)		

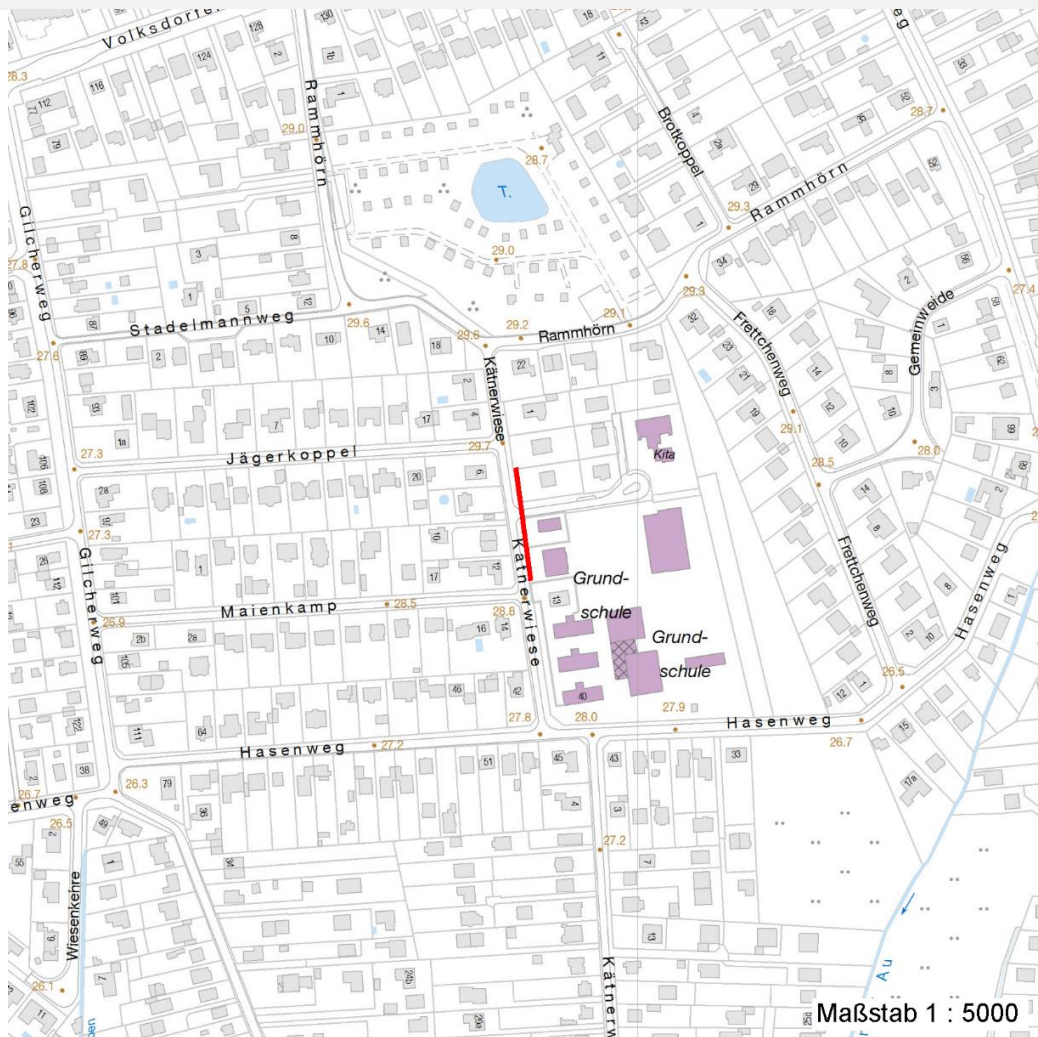
Räumliche Lage

Lagebeschreibung	An der Peter-Petersen-Schule	Hochwert (Y)	5943980
Nachbarnutzung/en	Sportplatz, Wohngebiet, Straße	Naturraum	Geestplatten östlich der Alster (696.03)
Rechtswert (X)	573922	Gemarkung	Sasel (539)
Bezirk	Wandsbek	Ramsargebiet	EG-Vogelschutzgeb.
Stadtteil (OT-Nr.)	Sasel (518)	Nationalpark	
Digitaler Grünplan	<input type="checkbox"/> Hafengesamtgebiet		
Ausgleichsflächen	<input type="checkbox"/> Biosphärenreservat		
NSG / ND / LSG			
FFH-GEBIET			
Wasserschutzgebiet			

Projekt	Biotopkartierung Hamburg		Interne Nr.	48517	
			DK5 DK5-GK	7242	7444
Handlungsbedarf	Nein		DK5 - Name	Karlishöhe	
Bearbeitung	MES	Kopie	Nein	Biotop-Nr. alt	128 1
Räumliche Abbildung	Linie		Kartierung	05.09.1997	
Anzahl Abschnitte	1		Fläche / Länge [m²/m]	77,613	
			Breite (lineare Abb.) [m]		

Räumliche Lage

Karte



Weitere Erhebungsbögen

Interne Nr.	Interne Nr. Zuordnung	DK5	Biotop-Nr.	Kartierung	Zuordnung	DK5 (GK)	Biotop-Nr. (alt)
48517	48518	7242	128	18.08.2005	K	7444	1

Zuordnung: N = nachfolgende Kartierung, K = weitere Kartierungen (zeitlich vorher oder nachher)

Weitere Angaben

Merkmal	Wert
Auswertung	
Gefährdung / Einflüsse	Trittbelastung durch Erholungsnutzung
Wertgesichtspunkte	Dominanz von Laubgehölzen
	Wichtige oekologische Ausgleichsfläche
zoologisch bedeutsame Strukturen	Blütenreiche Fluren
	Dichte spontane Gebüsche
Bedeutung für Tiergruppe	Insekten

Erhebungsbogen

B

Projekt	Biotopkartierung Hamburg	Interne Nr.	48517
		DK5 DK5-GK	7242 7444
Handlungsbedarf	Nein	DK5 - Name	Karlshöhe
Bearbeitung	MES	Biotop-Nr. alt	128 1
Räumliche Abbildung	Linie	Kartierung	05.09.1997
Anzahl Abschnitte	1	Fläche / Länge [m²/m]	77,613
		Breite (lineare Abb.) [m]	

Weitere Angaben

Merkmal	Wert
Maßnahmen	Vögel Absperrung, Einzaeunung An- bzw. Nachpflanzung standortgerechter Straeucher

Teilflächenbeschreibung

Teilflächentyp		Teilflächen-Nr.	1
Biotoptyp	Strauch-Baum-Knick (2000)	Biotoptyp	HWM
- Zusatz		- gesetzl. Grundl.	
FFH-LRT		FFH-LRT	
Beschreibung		Entw.potential LRT	
		Hauptfläche	Ja
		Flächenanteil	100 %
		FFH-Unters.Fläche	Nein
		Saatgutfläche	Nein

Weitere Angaben

Merkmal	Wert
Boden	
Feuchte	5 - frisch und mäßig frisch
Stickstoffgehalt	7 - stickstoffreich
Standort, Relief	
Relief	eben
Belichtung	6 - halbsonnig bis halbschattig
Luft	keine Besonderheiten

Zeigerwerte der Pflanzenartenliste (Auswertung)

Standort	Belichtung	halbsonnig	6,6
Boden	Feuchte	frisch und mäßig frisch	5,2
	Stickstoff (N)	stickstoffreich	6,8
	Reaktion	schwach sauer	6,3
Vegetation	Mahdverträglichkeit	mäßig schnittverträglich (erster Schnitt nicht vor 1. Juli)	4,9
Zeigerwerte	Futterwert	geringwertiges Futter	3,3
	Wechselfeuchteanzeiger		0
	Giftpflanzen		0
	Überschw.anzeiger		0

Pflanzenartenliste

Gruppe / Pflanzenart	MS	M	W	Vs	St	PA	Ph	Sz	VS	V	G	cf	Rote Liste					
													§	HH	ND	SH	D	
Tracheobionta (Gefäßpflanzen)																		
Aegopodium podagraria (Giersch)	7	X		-														
Anthriscus sylvestris (Wiesen-Kerbel)	7	X		-														
Artemisia vulgaris (Gewöhnlicher Beifuß)	7	X		-														
Corylus avellana (Haselnuss)	7	X		-														

Erhebungsbogen

B

Projekt	Biotopkartierung Hamburg		Interne Nr.	48517	
			DK5 DK5-GK	7242	7444
Handlungsbedarf	Nein		DK5 - Name	Karlshöhe	
Bearbeitung	MES	Kopie	Biotop-Nr. alt	128	1
Räumliche Abbildung	Linie		Kartierung	05.09.1997	
Anzahl Abschnitte	1		Fläche / Länge [m²/m]	77,613	
			Breite (lineare Abb.) [m]		

Pflanzenartenliste

Gruppe / Pflanzenart	MS	M	W	Vs	St	PA	Ph	Sz	VS	V	G	cf	§	Rote Liste				
														HH	ND	SH	D	
Fallopia convolvulus (Windknöterich)	7	X		-														
Galeobdolon luteum (Echte Goldnessel)	7	X		-													V	
Galeopsis tetrahit (Gewöhnlicher Hohlzahn)	7	X		-														
Heraclium sphondylium (Wiesen-Bärenklau)	7	X		-														
Lolium perenne (Ausdauerndes Weidelgras)	7	X		-														
Lonicera periclymenum (Wald-Geißblatt)	7	X		-														
Poa trivialis (Gewöhnliches Rispengras)	7	X		-														
Prunus spinosa spinosa (Schlehe)	7	X		-														
Quercus robur (Stiel-Eiche)	7	X		-														
Rubus fruticosus agg. (Artengruppe Echte Brombeere)	7	X		-														
Sisymbrium officinale (Weg-Rauke)	7	X		-														
Urtica dioica (Große Brennnessel)	7	X		-														
Anzahl Rote Liste Arten													1					
Anzahl Arten													16					

MS: Mengensystem; M: Mengenangabe, W: Bewertung der Art (FFH-Monitoring), Vs: Vegetationsschicht, St: Status, PA: Autor Phänologie; Ph: Phänologie, Sz: Soziabilität, VS: Vitalitätssystem; V: Vitalität, G: Geschlecht, cf: unsichere Bestimmung, §: Schutz nach BNatSchG, HH: Rote Liste Hamburg, Nds: Rote Liste Niedersachsen, SH: Rote Liste Schleswig-Holstein, D: Rote Liste Deutschland

Teilflächenbeschreibung

Teilflächentyp		Teilflächen-Nr.	2
Biototyp	Zuordnung eines Biototyps fehlt! (2000)	Biototyp	XXX
- Zusatz		- gesetzl. Grundl.	
FFH-LRT		FFH-LRT	
Beschreibung		Entw.potential LRT	
		Hauptfläche	
		Flächenanteil	0 %
		FFH-Unters.Fläche	Nein
		Saatgutfläche	Nein

Weitere Angaben

Merkmal	Wert
Standort, Relief	
Luft	keine Besonderheiten

Erhebungsbogen

B

Projekt	Biotopkartierung Hamburg	Interne Nr.	48517
		DK5 DK5-GK	7242 7444
Handlungsbedarf	Nein	DK5 - Name	Karlshöhe
Bearbeitung	MES	Biotop-Nr. alt	128 1
Räumliche Abbildung	Linie	Kartierung	05.09.1997
Anzahl Abschnitte	1	Fläche / Länge [m²/m]	77,613
		Breite (lineare Abb.) [m]	

Teilflächenbeschreibung

Teilflächentyp		Teilflächen-Nr.	3
Biotoptyp	Zuordnung eines Biotoptyps fehlt! (2000)	Biotoptyp	XXX
- Zusatz		- gesetzl. Grundl.	
FFH-LRT		FFH-LRT	
Beschreibung		Entw.potential LRT	
		Hauptfläche	
		Flächenanteil	0 %
		FFH-Unters.Fläche	Nein
		Saatgutfläche	Nein

Weitere Angaben

Merkmal	Wert
Standort, Relief	
Luft	keine Besonderheiten

Teilflächenbeschreibung

Teilflächentyp		Teilflächen-Nr.	4
Biotoptyp	Zuordnung eines Biotoptyps fehlt! (2000)	Biotoptyp	XXX
- Zusatz		- gesetzl. Grundl.	
FFH-LRT		FFH-LRT	
Beschreibung		Entw.potential LRT	
		Hauptfläche	
		Flächenanteil	0 %
		FFH-Unters.Fläche	Nein
		Saatgutfläche	Nein

Weitere Angaben

Merkmal	Wert
Standort, Relief	
Luft	keine Besonderheiten