

Erhebungsbogen

B

Projekt	Biotopkartierung Hamburg		Interne Nr.	48367
			DK5 DK5-GK	7242 7244
Handlungsbedarf	Nein		DK5 - Name	Karlshöhe
Bearbeitung	LUD	Kopie Nein	Biotop-Nr. alt	11 30
Räumliche Abbildung	Fläche		Kartierung	16.07.1997
Anzahl Abschnitte	1		Fläche / Länge [m²/m]	15852,3838
			Breite (lineare Abb.) [m]	

Gesetzlicher Schutz	<input type="checkbox"/> kein gesetzl. Schutz	<input type="checkbox"/> kein gesetzlich geschütztes Biotop	<input type="checkbox"/> Schutz nur teilweise	<input checked="" type="checkbox"/> Nein
----------------------------	---	---	---	--

Gesamtbewertung	7	Besonders wertvoll
- Alter	6	Biotop mittleren Alters, 50 bis 100 Jahre
- Belastungsgrad	6	Flächenhaft geringe oder örtlich stärkere oder Vorbelastung mit deutlichem Einfluß
- Ökolog. Funktion	7	Sehr hohe Bedeutung in einem Biotopkomplex, für den lokalen Biotopverbund oder als Puffer
- Seltenheit	6	Seltener Biotoptyp, ohne seltene oder bedrohte Pflges., ungesättigtes Artenspektrum, reliktsiche RL-Arten

Bestandsbeschreibung

Zur Zeit der Aufnahme in den größten Bereichen noch nicht gemähtes oder beweidetes feuchtes Grünland am Grootmoor. Die Fläche wird vom blühenden Wolligem Honiggras dominiert, häufig findet sich auch Rot-Straußgras, Gem.Ruchgras, Flatter-Binse in der unteren Krautschicht wächst viel Kriechender Hahnenfuß, Frauenmantel, Sumpf-Hornklee, Gras-Sternmiere u.v.a. Im nördlichen Teil wohl häufige Mahd; hier vornehmlich niedrige krautige Vegetation mit aspektbestimmenden Weiß-Klee. In den Randgebieten Strauchaufkommen von Brombeeren. Anfang September war die Fläche gemäht und Pferde weideten auf ihr.

-> historische Kartierung vorhanden, siehe Nr.30 von 1987

2005: bebaut mit Reihenhäusern

Vorkommen an Biotoptypen

1	TF	Typ	HF	F.Anteil
2	BTYP	Biotoptyp	- gesetzl. Grundl.	
3	Zusatz	Zusatz zum Biotoptypen		
4	LRT	Lebensraumtyp		
1	1		Ja	100 %
2	GFR	Seggen- und binsenarme Feucht- oder Nasswiese nährstoffreicher Standorte (2000)		
3	lw	(gelegentliche) Beweidung (lw)		

Räumliche Lage

Lagebeschreibung	Nördlich der Straße "Grootmoor"			
Nachbarnutzung/en	Wohngebiet, Knick, Kleingartenanlage			
Rechtswert (X)	572828	Hochwert (Y)	5943190	
Bezirk	Wandsbek	Naturraum	Geestplatten östlich der Alster (696.03)	
Stadtteil (OT-Nr.)	Bramfeld (515)		Gemarkung	Bramfeld (546)
Digitaler Grünplan	<input type="checkbox"/> Hafengesamtgebiet	<input type="checkbox"/> Ramsargebiet	<input type="checkbox"/> EG-Vogelschutzgeb.	<input type="checkbox"/>
Ausgleichsflächen NSG / ND / LSG	<input type="checkbox"/> Biosphärenreservat	<input type="checkbox"/> Nationalpark	<input type="checkbox"/>	<input type="checkbox"/>
FFH-GEBIET				
Wasserschutzgebiet				

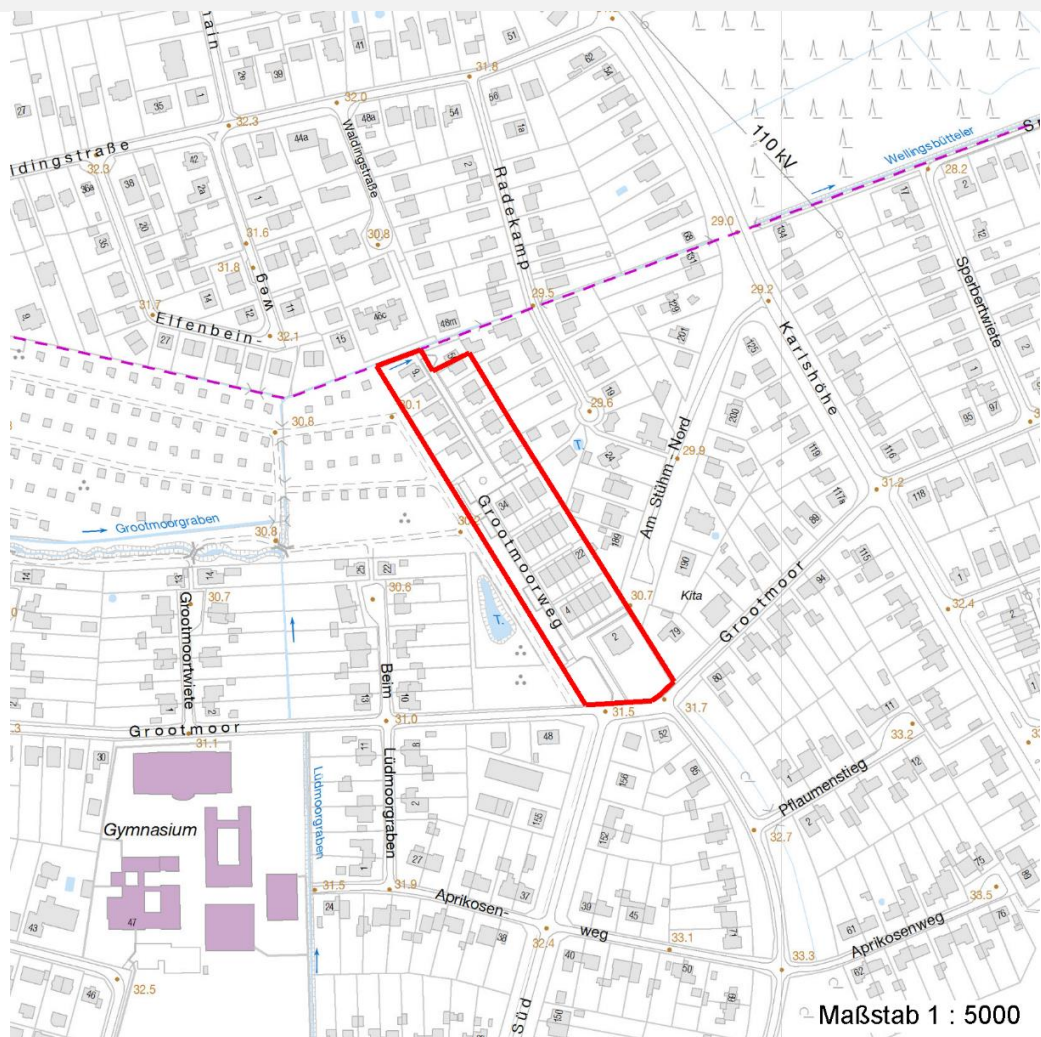
Erhebungsbogen

B

Projekt	Biotopkartierung Hamburg	Interne Nr.	48367
		DK5 DK5-GK	7242 7244
		DK5 - Name	Karlshöhe
Handlungsbedarf	Nein	Biotop-Nr. alt	11 30
Bearbeitung	LUD	Kartierung	16.07.1997
Räumliche Abbildung	Fläche	Fläche / Länge [m²/m]	15852,3838
Anzahl Abschnitte	1	Breite (lineare Abb.) [m]	

Räumliche Lage

Karte



Weitere Erhebungsbögen

Interne Nr.	Interne Nr. Zuordnung	DK5	Biotop-Nr.	Kartierung	Zuordnung	DK5 (GK)	Biotop-Nr. (alt)
48367	48368	7242	96	15.08.2005	N	7244	10049
48367	83339	7242	96	27.08.2014	N	7244	10049

Zuordnung: N = nachfolgende Kartierung, K = weitere Kartierungen (zeitlich vorher oder nachher)

Foto

Interne Nr.	Index	Dateiname	Aufnahmerichtung
46552	0	7242_11_160797_1.JPG	

Weitere Angaben

Merkmal	Wert
Auswertung	
Gefährdung / Einflüsse	Nutzungsintensivierung

Erhebungsbogen

B

Projekt	Biotopkartierung Hamburg	Interne Nr.	48367
		DK5 DK5-GK	7242 7244
Handlungsbedarf	Nein	DK5 - Name	Karlshöhe
Bearbeitung	LUD	Biotop-Nr. alt	11 30
Räumliche Abbildung	Fläche	Kartierung	16.07.1997
Anzahl Abschnitte	1	Fläche / Länge [m²/m]	15852,3838
		Breite (lineare Abb.) [m]	

Weitere Angaben

Merkmal	Wert
Wertgesichtspunkte	Artenreich Zoologisch sehr wertvoll Reich an Kleinstrukturen Wichtige ökologische Ausgleichsfläche
zoologisch bedeutsame Strukturen	Blütenreiche Fluren
Bedeutung für Tiergruppe	Hautflügler Libellen Heuschrecken
Maßnahmen	Pflegemahd

Foto

Fotodatei	7242_11_160797_1.JPG	Fotodatei
Bildbeschreibung	Feuchtgrünland	Bildbeschreibung
Aufnahmerichtung		Aufnahmerichtung



Teilflächenbeschreibung

Teilflächentyp	Seggen- und binsenarme Feucht- oder Nasswiese	Teilflächen-Nr.	1
Biotoptyp	nährstoffreicher Standorte (2000)	Biotoptyp	GFR
- Zusatz	(gelegentliche) Beweidung (lw)	- gesetzl. Grundl.	
FFH-LRT		FFH-LRT	
Beschreibung		Entw.potential LRT	
		Hauptfläche	Ja
		Flächenanteil	100 %
		FFH-Unters.Fläche	Nein
		Saatgutfläche	Nein

Erhebungsbogen

B

Projekt	Biotopkartierung Hamburg	Interne Nr.	48367
		DK5 DK5-GK	7242 7244
Handlungsbedarf	Nein	DK5 - Name	Karlshöhe
Bearbeitung	LUD	Biotop-Nr. alt	11 30
Räumliche Abbildung	Fläche	Kartierung	16.07.1997
Anzahl Abschnitte	1	Fläche / Länge [m²/m]	15852,3838
		Breite (lineare Abb.) [m]	

Weitere Angaben

Merkmal	Wert
Boden	
Feuchte	7 - feucht
Stickstoffgehalt	5 - mäßig stickstoffarm
Standort, Relief	
Relief	uneben
Belichtung	7 - halbsonnig
Luft	keine Besonderheiten
Zusätze - Btyp	hm - mosaikartiger Wechsel, hoch- und niederwüchsig m - (gelegentliche) Mahd
Veg. - Deckg./Ant.	
Gesamt	100 %
Strauchschicht	5 %
1. Krautschicht	100 %

Zeigerwerte der Pflanzenartenliste (Auswertung)

Standort	Belichtung	halbsonnig	6,9
Boden	Feuchte	feucht	6,5
	Stickstoff (N)	mäßig stickstoffarm	4,9
	Reaktion	mäßig sauer	4,8
Vegetation	Mahdverträglichkeit	mäßig bis gut schnittverträglich (erster Schnitt nicht vor Mitte Juni)	6,2
Zeigerwerte	Futterwert	mäßige Futterqualität	3,7
	Wechselfeuchteanzeiger		9
	Giftpflanzen		0
	Überschw.anzeiger		0

Pflanzenartenliste

Gruppe / Pflanzenart	MS	M	W	Vs	St	PA	Ph	Sz	VS	V	G	cf	Rote Liste					
													§	HH	ND	SH	D	
Tracheobionta (Gefäßpflanzen)																		
Agrostis capillaris (Rotes Straußgras)	7	d		-														
Alchemilla vulgaris (Spitzlappiger (Gemeiner) Frauenmantel)	7	X		-												D		G
Anthoxanthum odoratum (Gewöhnliches Ruchgras)	7	d		-														
Carex leporina (Hasenfuß-Segge)	7	X		-														
Cerastium holosteoides (Gewöhnliches Hornkraut)	7	X		-														
Cirsium arvense (Acker-Kratzdistel)	7	X		-														
Crataegus monogyna (Eingrifflicher Weißdorn)	7	X		B2														
Dactylis glomerata (Wiesen-Knäuelgras)	7	X		-														
Deschampsia cespitosa (Rasen-Schmiele)	7	X		-														
Eleocharis palustris (Gewöhnliche Sumpfsimse)	7	X		-														
Elymus repens (Gewöhnliche Quecke)	7	X		-														
Holcus lanatus (Wolliges Honiggras)	7	d		-														
Juncus bufonius (Kröten-Binse)	7	X		-														
Juncus effusus (Flatter-Binse)	7	X		-														
Lotus pedunculatus (Sumpf-Hornklee)	7	h		-														V

Erhebungsbogen

B

Projekt	Biotopkartierung Hamburg	Interne Nr.	48367
		DK5 DK5-GK	7242 7244
Handlungsbedarf	Nein	DK5 - Name	Karlshöhe
Bearbeitung	LUD	Biotop-Nr. alt	11 30
Räumliche Abbildung	Fläche	Kartierung	16.07.1997
Anzahl Abschnitte	1	Fläche / Länge [m²/m]	15852,3838
		Breite (lineare Abb.) [m]	

Pflanzenartenliste

Gruppe / Pflanzenart	MS	M	W	Vs	St	PA	Ph	Sz	VS	V	G	cf	Rote Liste						
													§	HH	ND	SH	D		
Lysimachia vulgaris (Gewöhnlicher Gilbweiderich)	7	X		-															
Phalaris arundinacea (Rohr-Glanzgras)	7	X		-															
Phleum pratense (Wiesen-Lieschgras)	7	X		-															
Plantago lanceolata (Spitz-Wegerich)	7	X		-															
Potentilla anserina (Gänse-Fingerkraut)	7	X		-															
Ranunculus repens (Kriechender Hahnenfuß)	7	h		-															
Rubus fruticosus agg. (Artengruppe Echte Brombeere)	7	X		-															
Rumex acetosa (Großer Sauerampfer)	7	X		-															
Rumex acetosella (Kleiner Sauerampfer)	7	X		-															
Rumex obtusifolius (Stumpfbblätteriger Ampfer)	7	X		-															
Scorzoneroidees autumnalis (Herbst-Löwenzahn)	7	X		-															
Stachys palustris (Sumpf-Ziest)	7	X		-															
Stellaria graminea (Gras-Sternmiere)	7	X		-															
Trifolium repens (Weiß-Klee)	7	X		-															
Vicia cracca (Vogel-Wicke)	7	X		-															
Anzahl Rote Liste Arten													1	2					
Anzahl Arten										30									

MS: Mengensystem; M: Mengenangabe, W: Bewertung der Art (FFH-Monitoring), Vs: Vegetationsschicht, St: Status, PA: Autor Phänologie; Ph: Phänologie, Sz: Soziabilität, VS: Vitalitätssystem; V: Vitalität, G: Geschlecht, cf: unsichere Bestimmung, §: Schutz nach BNatSchG, HH: Rote Liste Hamburg, Nds: Rote Liste Niedersachsen, SH: Rote Liste Schleswig-Holstein, D: Rote Liste Deutschland