

# Erhebungsbogen

**B**

<b>Projekt</b>	Biotopkartierung Hamburg	<b>Interne Nr.</b>	48481
		<b>DK5   DK5-GK</b>	<b>7242</b> 7244
<b>Handlungsbedarf</b>	Nein	<b>DK5 - Name</b>	Karlshöhe
<b>Bearbeitung</b>	LUD	<b>Biotop-Nr.   alt</b>	<b>118</b> 73
<b>Räumliche Abbildung</b>	Linie	<b>Kartierung</b>	11.07.2005
<b>Anzahl Abschnitte</b>	1	<b>Fläche / Länge [m<sup>2</sup>/m]</b>	446,162
		<b>Breite (lineare Abb.) [m]</b>	

**Gesetzlicher Schutz**    **\_ kein gesetzl. Schutz kein gesetzlich geschütztes Biotop**    **Schutz nur teilweise**    **Nein**

<b>Gesamtbewertung</b>	6	Wertvoll
– <b>Alter</b>	6	Biotop mittleren Alters, 50 bis 100 Jahre
– <b>Belastungsgrad</b>	6	Flächenhaft geringe oder örtlich stärkere oder Vorbelastung mit deutlichem Einfluß
– <b>Ökolog. Funktion</b>	6	Hohe Bedeutung in einem Biotopkomplex, für den lokalen Biotopverbund oder als Puffer
– <b>Seltenheit</b>	6	Seltener Biotoptyp, ohne seltene oder bedrohte Pflges., ungesättigtes Artenspektrum, reliktsische RL-Arten

## Bestandsbeschreibung

Der Grootmoorgraben wurden vor ca. 10 Jahren (?) renaturiert. Die alten Bongossi-Begrenzungen sind teilweise noch vorhanden. Die Grabenbreite varriert zwischen 1,0 und 3,0m , durchschnittlich ist er 1,20 breit. In einigen Bereichen mäandriert er, die Ufer sind meistens abgeflacht, das Grabenbett wurde mit mittelgroßen Steinen bestückt. Die Böschungshöhe beträgt durchschnittlich 1,0 m. In vielen Bereichen führt er kein Wasser mehr. Die Ufer- bzw. Grabenvegetation ist in einigen Bereichen gut ausgebildet ; sie besteht aus Sumpf-Segge, Blutweiderich, Wasser-Schwertlilie, vereinzelt findet sich auch Wald-Simse. In anderen Bereichen dominiert das Weiß-Straußgras oder Gehölzaufkommen von Gem. Esche, Schwarz-Erlen und Korb-Weide. Im mittleren Abschnitt meist starke Beschattung durch Gehölze.

## Vorkommen an Biotoptypen

1	TF	Typ	HF	F.Anteil
2	BTYP	Biotoptyp	- gesetzl. Grundl.	
3	Zusatz	Zusatz zum Biotoptypen		
4	LRT	Lebensraumtyp		
1	1		Ja	100 %
2	FLR	Nährstoffreicher Graben mit Fließgewässercharakter (2000)		
3	I4	Lauf weitgehend naturnah oder naturnah ausgebaut (I4)		

## Räumliche Lage

<b>Lagebeschreibung</b>	Nördlich der Straße Grootmoor, Grootmoorgraben		
<b>Nachbarnutzung/en</b>	Grünanlage, Kleingartengebiet, Stillgewässer		
<b>Rechtswert (X)</b>	572529	<b>Hochwert (Y)</b>	5943170
<b>Bezirk</b>	Wandsbek	<b>Naturraum</b>	Geestplatten östlich der Alster (696.03)
<b>Stadtteil (OT-Nr.)</b>	Bramfeld (515)	<b>Gemarkung</b>	Bramfeld (546)
<b>Digitaler Grünplan</b>	<input checked="" type="checkbox"/> <b>Hafengesamtgebiet</b>	<input type="checkbox"/> <b>Ramsargebiet</b>	<input type="checkbox"/> <b>EG-Vogelschutzgeb.</b>
<b>Ausgleichsflächen</b>	<input checked="" type="checkbox"/> <b>Biosphärenreservat</b>	<input type="checkbox"/> <b>Nationalpark</b>	<input type="checkbox"/>
<b>NSG / ND / LSG</b>			
<b>FFH-GEBIET</b>			
<b>Wasserschutzgebiet</b>			

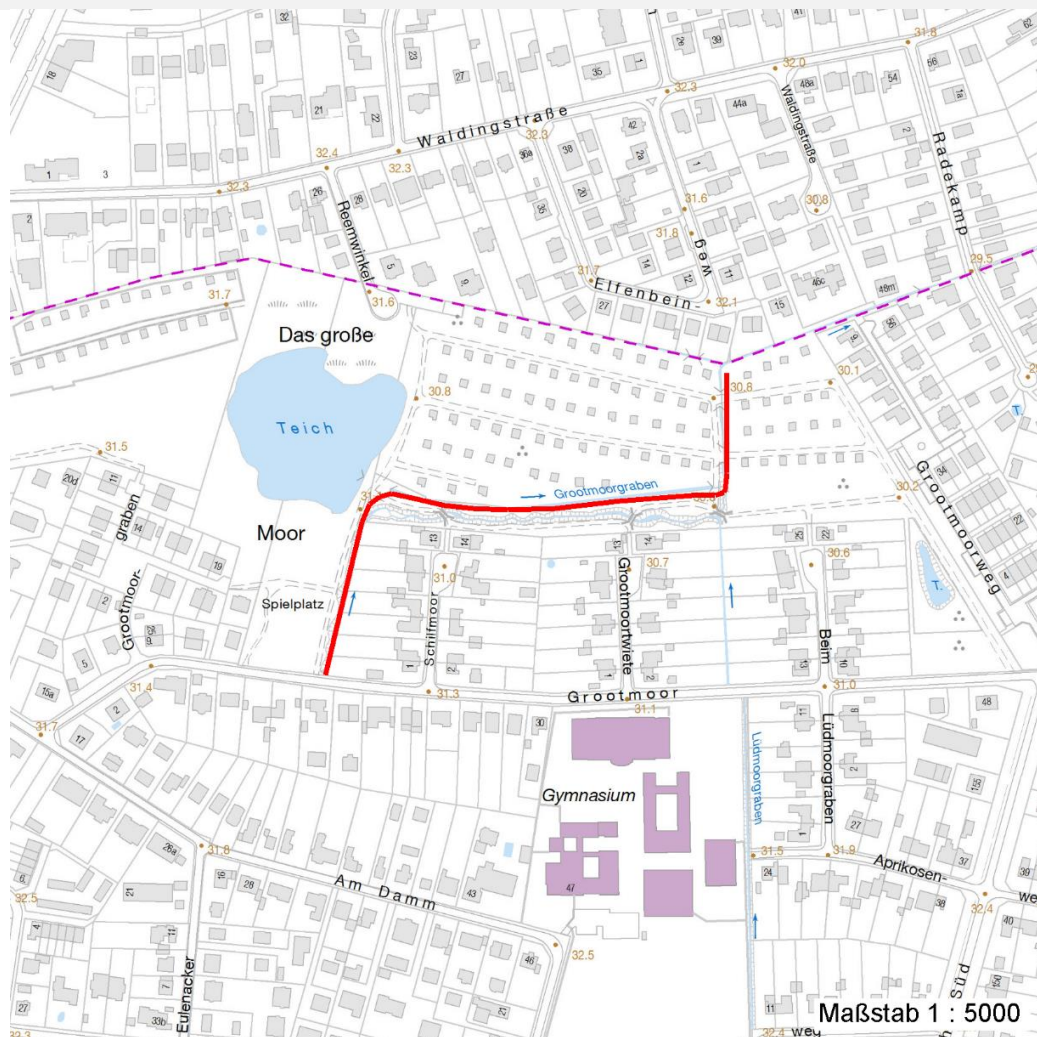
# Erhebungsbogen

**B**

<b>Projekt</b>	Biotopkartierung Hamburg	<b>Interne Nr.</b>	48481	
		<b>DK5   DK5-GK</b>	<b>7242</b>	7244
		<b>DK5 - Name</b>	Karlishöhe	
<b>Handlungsbedarf</b>	Nein	<b>Biotop-Nr.   alt</b>	<b>118</b>	73
<b>Bearbeitung</b>	LUD	<b>Kartierung</b>	11.07.2005	
<b>Räumliche Abbildung</b>	Linie	<b>Fläche / Länge [m<sup>2</sup>/m]</b>	446,162	
<b>Anzahl Abschnitte</b>	1	<b>Breite (lineare Abb.) [m]</b>		

## Räumliche Lage

### Karte



## Weitere Erhebungsbögen

Interne Nr.	Interne Nr. Zuordnung	DK5	Biotop-Nr.	Kartierung	Zuordnung	DK5 (GK)	Biotop-Nr. (alt)
48481	48480	7242	118	03.09.1997	K	7244	73
48481	83302	7242	135	14.08.2014	N		

Zuordnung: N = nachfolgende Kartierung, K = weitere Kartierungen (zeitlich vorher oder nachher)

## Foto

Interne Nr.	Index	Dateiname	Aufnahmerichtung
10657	0	7242_118_110705_1.JPG	
10658	0	7242_118_110705_2.JPG	
10659	0	7242_118_110705_3.JPG	0
10660	0	7242_118_110705_4.JPG	
10661	0	7242_118_110705_5.JPG	

# Erhebungsbogen

**B**

<b>Projekt</b>	Biotopkartierung Hamburg	<b>Interne Nr.</b>	48481
		<b>DK5   DK5-GK</b>	<b>7242</b> 7244
<b>Handlungsbedarf</b>	Nein	<b>DK5 - Name</b>	Karlshöhe
<b>Bearbeitung</b>	LUD	<b>Biotop-Nr.   alt</b>	<b>118</b> 73
<b>Räumliche Abbildung</b>	Linie	<b>Kartierung</b>	11.07.2005
<b>Anzahl Abschnitte</b>	1	<b>Fläche / Länge [m<sup>2</sup>/m]</b>	446,162
		<b>Breite (lineare Abb.) [m]</b>	

## Weitere Angaben

Merkmal	Wert
<b>Auswertung</b>	
Gefährdung / Einflüsse	Entwässerung
Wertgesichtspunkte	Artenreich
	Bedeutung für den Biotopverbund
zoologisch bedeutsame Strukturen	Nasse Mulden
Bedeutung für Tiergruppe	Amphibien
	Blütenbesuchende Insekten
	Amphibien, Sommerquartiere
	Mollusken
Maßnahmen	Verbesserung des Wasserhaushalts
	Weiterhin die Entwicklung zu standortgerechter Ufervegetation beibehalten.
	Weitere Entwässerung verhindern.

## Foto

<b>Fotodatei</b>	7242_118_110705_1.JPG	<b>Fotodatei</b>	7242_118_110705_2.JPG
<b>Bildbeschreibung</b>	mittlerer Abschnitt, meist wasserführend	<b>Bildbeschreibung</b>	An Brücke; hier viel Wasser und starke Beschattung

### Aufnahmerichtung



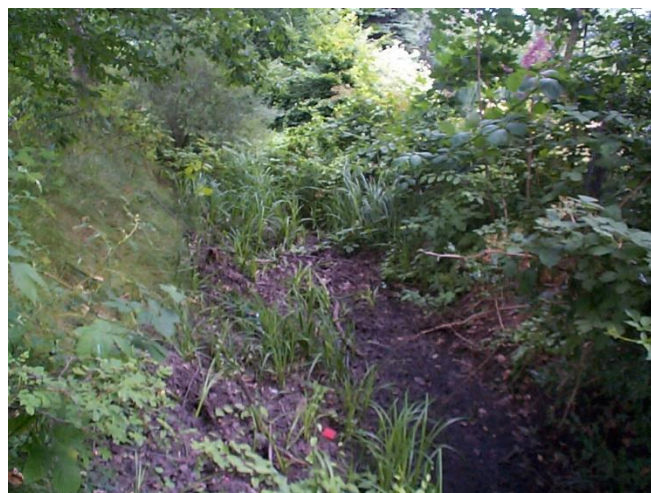
# Erhebungsbogen

**B**

<b>Projekt</b>	Biotopkartierung Hamburg	<b>Interne Nr.</b>	48481
		<b>DK5   DK5-GK</b>	<b>7242</b> 7244
<b>Handlungsbedarf</b>	Nein	<b>DK5 - Name</b>	Karlshöhe
<b>Bearbeitung</b>	LUD	<b>Biotop-Nr.   alt</b>	<b>118</b> 73
<b>Räumliche Abbildung</b>	Linie	<b>Kartierung</b>	11.07.2005
<b>Anzahl Abschnitte</b>	1	<b>Fläche / Länge [m<sup>2</sup>/m]</b>	446,162
		<b>Breite (lineare Abb.) [m]</b>	

## Foto

<b>Fotodatei</b>	7242_118_110705_3.JPG	<b>Fotodatei</b>	7242_118_110705_4.JPG
<b>Bildbeschreibung</b>	Einleitung vom Neubaugebiet; hier gut entwickelte Feuchtvegetation	<b>Bildbeschreibung</b>	matschiger Untergrund, südlicher Abschnitt
<b>Aufnahmerichtung</b>	O	<b>Aufnahmerichtung</b>	



## Teilflächenbeschreibung

<b>Teilflächentyp</b>		<b>Teilflächen-Nr.</b>	1
<b>Biotoptyp</b>	Nährstoffreicher Graben mit Fließgewässercharakter (2000)	<b>Biotoptyp</b>	FLR
- <b>Zusatz</b>	Lauf weitgehend naturnah oder naturnah ausgebaut (I4)	- <b>gesetzl. Grundl.</b>	
<b>FFH-LRT Beschreibung</b>	Standort: Grootmoorgraben	<b>FFH-LRT Entw.potential LRT</b>	
		<b>Hauptfläche</b>	Ja
		<b>Flächenanteil</b>	100 %
		<b>FFH-Unters.Fläche</b>	Nein
		<b>Saatgutfläche</b>	Nein

# Erhebungsbogen

**B**

<b>Projekt</b>	Biotopkartierung Hamburg	<b>Interne Nr.</b>	48481
		<b>DK5   DK5-GK</b>	<b>7242</b> 7244
<b>Handlungsbedarf</b>	Nein	<b>DK5 - Name</b>	Karlshöhe
<b>Bearbeitung</b>	LUD	<b>Biotop-Nr.   alt</b>	<b>118</b> 73
<b>Räumliche Abbildung</b>	Linie	<b>Kartierung</b>	11.07.2005
<b>Anzahl Abschnitte</b>	1	<b>Fläche / Länge [m<sup>2</sup>/m]</b>	446,162
		<b>Breite (lineare Abb.) [m]</b>	

## Weitere Angaben

Merkmal	Wert
<b>Boden</b>	
Feuchte	8 - naß
Stickstoffgehalt	5 - mäßig stickstoffarm
<b>Gebietszuordnung</b>	
Gebietsbezeichnung	Grootmoorgraben
<b>Gewässer</b>	
Böschungshöhe	1.00 m
Gewässertiefe	0.10 m
Breite	1.30 m
Wasserführung	h - häufig/lange austrocknend
Strömung	k - keine Strömung
Trübung	s - starke Trübung
Färbung	bräunlich
Geruch	ohne Besonderheit
<b>Standort, Relief</b>	
Böschungsneigung	steil - 1:1 bis 1:2
Belichtung	8 - sonnig
Luft	keine Besonderheiten

## Zeigerwerte der Pflanzenartenliste (Auswertung)

<b>Standort</b>	<b>Belichtung</b>	halbsonnig	6,8
<b>Boden</b>	<b>Feuchte</b>	feucht	6,8
	<b>Stickstoff (N)</b>	mäßig stickstoffarm bis stickstoffreich	5,9
	<b>Reaktion</b>	schwach sauer	6,1
<b>Vegetation</b>	<b>Mahdverträglichkeit</b>	schnittempfindlich bis mäßig schnittverträglich	4,1
<b>Zeigerwerte</b>	<b>Futterwert</b>	sehr geringwertiges Futter	2,5
	<b>Wechselfeuchteanzeiger</b>		7
	<b>Giftpflanzen</b>		0
	<b>Überschw.anzeiger</b>		7

## Pflanzenartenliste

Gruppe / Pflanzenart	MS	M	W	Vs	St	PA	Ph	Sz	VS	V	G	cf	Rote Liste					
													§	HH	ND	SH	D	
<b>Tracheobionta (Gefäßpflanzen)</b>																		
Acer platanoides (Spitz-Ahorn)	7	X		B1														
Acer pseudoplatanus (Berg-Ahorn)	7	X		K1														
Agrostis stolonifera (Ausläufer-Straußgras)	7	X		-														
Alnus glutinosa (Schwarz-Erle)	7	X		B1														
Betula pendula (Hänge-Birke)	7	X		S														
Calystegia sepium (Zaun-Winde)	7	X		-														
Carex acutiformis (Sumpf-Segge)	7	X		-														
Carex elata (Steife Segge)	7	w		-										2	3			
Carex riparia (Ufer-Segge)	7	w		-														
Carex spec. (Segge)	7	X		-														
Circaea lutetiana (Gewöhnliches Hexenkraut)	7	w		-														
Cirsium arvense (Acker-Kratzdistel)	7	w		-														

# Erhebungsbogen

**B**

<b>Projekt</b>	Biotopkartierung Hamburg		<b>Interne Nr.</b>	48481
			<b>DK5   DK5-GK</b>	7242 7244
			<b>DK5 - Name</b>	Karlshöhe
<b>Handlungsbedarf</b>	Nein		<b>Biotop-Nr.   alt</b>	118 73
<b>Bearbeitung</b>	LUD	<b>Kopie</b>	Nein	<b>Kartierung</b>
<b>Räumliche Abbildung</b>	Linie			11.07.2005
<b>Anzahl Abschnitte</b>	1			<b>Fläche / Länge [m<sup>2</sup>/m]</b>
				446,162
				<b>Breite (lineare Abb.) [m]</b>

## Pflanzenartenliste

Gruppe / Pflanzenart	MS	M	W	Vs	St	PA	Ph	Sz	VS	V	G	cf	§	Rote Liste			
														HH	ND	SH	D
Cornus alba (Weißer (Tartarischer) Hartriegel)	7	X		S													
Cornus sanguinea (Roter Hartriegel)	7	X		S													
Dactylis glomerata (Wiesen-Knäuelgras)	7	X		-													
Dryopteris filix-mas (Gewöhnlicher Wurmfarne)	7	X		-													
Epilobium hirsutum (Zottiges Weidenröschen)	7	X		-													
Epilobium parviflorum (Kleinblütiges Weidenröschen)	7	w		-												V	
Epilobium roseum (Rosarotes Weidenröschen)	7	w		-												G	
Equisetum arvense (Acker-Schachtelhalm)	7	X		-													
Fagus sylvatica (Rotbuche)	7	X		B1													
Festuca rubra (Rot-Schwingel)	7	X		-													
Filipendula ulmaria (Mädesüß)	7	l		-													
Fraxinus excelsior (Gewöhnliche Esche)	7	X		B1													
Geranium robertianum (Stinkender Storchschnabel)	7	w		-													
Glechoma hederacea (Gundermann)	7	X		-													
Holcus lanatus (Wolliges Honiggras)	7	X		-													
Juncus effusus (Flatter-Binse)	7	l		-													
Lonicera xylosteum (Rote Heckenkirsche)	7	X		-													
Lotus corniculatus (Gewöhnlicher Hornklee)	7	X		-													V
Lysimachia vulgaris (Gewöhnlicher Gilbweiderich)	7	X		-													
Lythrum salicaria (Blut-Weiderich)	7	X		-													
Phalaris arundinacea (Rohr-Glanzgras)	7	w		-													
Phragmites australis (Schilf)	7	X		-													
Prunus padus (Echte Traubenkirsche)	7	X		S													
Prunus serotina (Späte Traubenkirsche)	7	X		S													
Quercus robur (Stiel-Eiche)	7	X		K1													
Quercus robur (Stiel-Eiche)	7	w		B1													
Rubus fruticosus agg. (Artengruppe Echte Brombeere)	7	X		S													
Rubus idaeus (Himbeere)	7	X		S													
Rumex obtusifolius (Stumpfbblätteriger Ampfer)	7	X		-													
Salix caprea (Sal-Weide)	7	h		B2													
Salix viminalis (Korb-Weide)	7	X		S													
Scirpus sylvaticus (Wald-Simse)	7	X		-													V
Tilia cordata (Winter-Linde)	7	w		B1													
Vicia cracca (Vogel-Wicke)	7	X		-													
	<b>Anzahl Rote Liste Arten</b>													<b>3</b>	<b>1</b>	<b>2</b>	
	<b>Anzahl Arten</b>																

MS: Mengensystem; M: Mengenangabe, W: Bewertung der Art (FFH-Monitoring), Vs: Vegetationsschicht, St: Status, PA: Autor Phänologie; Ph: Phänologie, Sz: Sozialembilität, VS: Vitalitätssystem; V: Vitalität, G: Geschlecht, cf: unsichere Bestimmung, §: Schutz nach BNatSchG, HH: Rote Liste Hamburg, Nds: Rote Liste Niedersachsen, SH: Rote Liste Schleswig-Holstein, D: Rote Liste Deutschland