

# Erhebungsbogen

**B**

<b>Projekt</b>	Biotopkartierung Hamburg	<b>Interne Nr.</b>	48480
		<b>DK5   DK5-GK</b>	<b>7242</b> 7244
<b>Handlungsbedarf</b>	Nein	<b>DK5 - Name</b>	Karlshöhe
<b>Bearbeitung</b>	LUD	<b>Biotop-Nr.   alt</b>	<b>118</b> 73
<b>Räumliche Abbildung</b>	Linie	<b>Kartierung</b>	03.09.1997
<b>Anzahl Abschnitte</b>	1	<b>Fläche / Länge [m<sup>2</sup>/m]</b>	446,162
		<b>Breite (lineare Abb.) [m]</b>	

**Gesetzlicher Schutz**  **kein gesetzl. Schutz**  **kein gesetzlich geschütztes Biotop**  **Schutz nur teilweise**  **Nein**

<b>Gesamtbewertung</b>	6 Wertvoll
– <b>Alter</b>	6 Biotop mittleren Alters, 50 bis 100 Jahre
– <b>Belastungsgrad</b>	6 Flächenhaft geringe oder örtlich stärkere oder Vorbelastung mit deutlichem Einfluß
– <b>Ökolog. Funktion</b>	6 Hohe Bedeutung in einem Biotopkomplex, für den lokalen Biotopverbund oder als Puffer
– <b>Seltenheit</b>	6 Seltener Biotoptyp, ohne seltene oder bedrohte Pflges., ungesättigtes Artenspektrum, reliktsische RL-Arten

## Bestandsbeschreibung

Der Grootmoorgraben wurden anscheinend vor 1-2 Jahren (?) renaturiert. In vielen Bereichen mäandriert er, Ufer sind abgeflacht, das sandige Grabenbett wurde mit mittelgroßen Steinen (ca.20cm Durchmesser) bestückt. Die Böschungshöhe beträgt durchschnittlich 1,50m. Ab der Straße Grootmoor ist der Graben verrohrt. Die Ufervegetation ist in einigen Bereichen gut ausgebildet (wahrscheinlich angepflanzt); sie besteht aus Sumpf-Segge, Froschlöffel, Blutweiderich, Wasser-Schwertlilie, vereinzelt findet sich auch Schmalblättriger Rohrkolben und Wald-Simse. In anderen Bereichen dominiert das Weiß-Straußgras oder Gehölzaufkommen von Gem. Esche, Schwarz-Erlen und Korb-Weide.

## Vorkommen an Biotoptypen

1	TF	Typ	HF	F.Anteil
2	BTYP	Biotoptyp	- gesetzl. Grundl.	
3	Zusatz	Zusatz zum Biotoptypen		
4	LRT	Lebensraumtyp		
1	1		Ja	100 %
2	FLR	Nährstoffreicher Graben mit Fließgewässercharakter (2000)		
3	I4	Lauf weitgehend naturnah oder naturnah ausgebaut (I4)		

## Räumliche Lage

<b>Lagebeschreibung</b>	Grootmoorgraben		
<b>Nachbarnutzung/en</b>	Grünanlage, Kleingartengebiet, Stillgewässer		
<b>Rechtswert (X)</b>	572529	<b>Hochwert (Y)</b>	5943170
<b>Bezirk</b>	Wandsbek	<b>Naturraum</b>	Geestplatten östlich der Alster (696.03)
<b>Stadtteil (OT-Nr.)</b>	Bramfeld (515)		<b>Gemarkung</b> Bramfeld (546)
<b>Digitaler Grünplan</b>	<input checked="" type="checkbox"/> <b>Hafengesamtgebiet</b>	<input type="checkbox"/> <b>Ramsargebiet</b>	<input type="checkbox"/> <b>EG-Vogelschutzgeb.</b> <input type="checkbox"/>
<b>Ausgleichsflächen NSG / ND / LSG</b>	<input checked="" type="checkbox"/> <b>Biosphärenreservat</b>	<input type="checkbox"/> <b>Nationalpark</b>	<input type="checkbox"/>
<b>FFH-GEBIET</b>			
<b>Wasserschutzgebiet</b>			

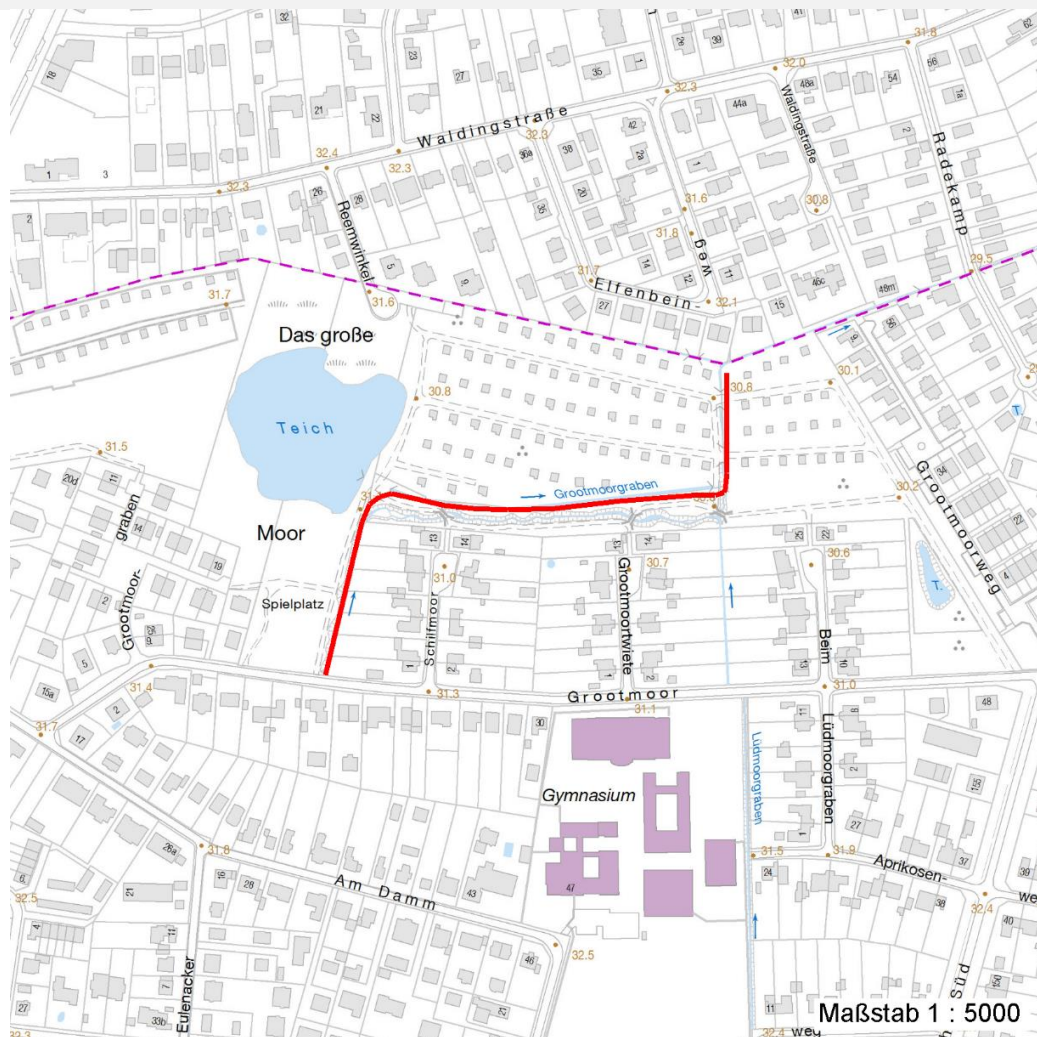
# Erhebungsbogen

**B**

<b>Projekt</b>	Biotopkartierung Hamburg	<b>Interne Nr.</b>	48480
		<b>DK5   DK5-GK</b>	7242 7244
		<b>DK5 - Name</b>	Karlshöhe
<b>Handlungsbedarf</b>	Nein	<b>Biotop-Nr.   alt</b>	118 73
<b>Bearbeitung</b>	LUD	<b>Kartierung</b>	03.09.1997
<b>Räumliche Abbildung</b>	Linie	<b>Fläche / Länge [m<sup>2</sup>/m]</b>	446,162
<b>Anzahl Abschnitte</b>	1	<b>Breite (lineare Abb.) [m]</b>	

## Räumliche Lage

### Karte



## Weitere Erhebungsbögen

Interne Nr.	Interne Nr. Zuordnung	DK5	Biotop-Nr.	Kartierung	Zuordnung	DK5 (GK)	Biotop-Nr. (alt)
48480	48481	7242	118	11.07.2005	K	7244	73

Zuordnung: N = nachfolgende Kartierung, K = weitere Kartierungen (zeitlich vorher oder nachher)

## Foto

Interne Nr.	Index	Dateiname	Aufnahmerichtung
46584	0	7242_118_030997_1.JPG	

## Weitere Angaben

Merkmal	Wert
<b>Auswertung</b>	
Gefährdung / Einflüsse	Entwässerung
Wertgesichtspunkte	Wertvolle(r) Feuchtbiotop(e)

## Erhebungsbogen

**B**

<b>Projekt</b>	Biotopkartierung Hamburg	<b>Interne Nr.</b>	48480
		<b>DK5   DK5-GK</b>	<b>7242</b> 7244
<b>Handlungsbedarf</b>	Nein	<b>DK5 - Name</b>	Karlshöhe
<b>Bearbeitung</b>	LUD	<b>Biotop-Nr.   alt</b>	<b>118</b> 73
<b>Räumliche Abbildung</b>	Linie	<b>Kartierung</b>	03.09.1997
<b>Anzahl Abschnitte</b>	1	<b>Fläche / Länge [m<sup>2</sup>/m]</b>	446,162
		<b>Breite (lineare Abb.) [m]</b>	

### Weitere Angaben

Merkmal	Wert
Bedeutung für Tiergruppe	Insekten, allgemein
Maßnahmen	Verbesserung des Wasserhaushalts Weiterhin die Entwicklung zu standortgerechter Ufervegetation beibehalten.

### Foto

<b>Fotodatei</b>	7242_118_030997_1.JPG	<b>Fotodatei</b>
<b>Bildbeschreibung</b>	Grootmoorgraben	<b>Bildbeschreibung</b>
<b>Aufnahmerichtung</b>		<b>Aufnahmerichtung</b>



### Teilflächenbeschreibung

<b>Teilflächentyp</b>		<b>Teilflächen-Nr.</b>	1
<b>Biotoptyp</b>	Nährstoffreicher Graben mit Fließgewässercharakter (2000)	<b>Biotoptyp</b>	FLR
- <b>Zusatz</b>	Lauf weitgehend naturnah oder naturnah ausgebaut (I4)	- <b>gesetzl. Grundl.</b>	
<b>FFH-LRT Beschreibung</b>		<b>FFH-LRT Entw.potential LRT</b>	
		<b>Hauptfläche</b>	Ja
		<b>Flächenanteil</b>	100 %
		<b>FFH-Unters.Fläche</b>	Nein
		<b>Saatgutfläche</b>	Nein

# Erhebungsbogen

**B**

<b>Projekt</b>	Biotopkartierung Hamburg	<b>Interne Nr.</b>	48480
		<b>DK5   DK5-GK</b>	<b>7242</b> 7244
<b>Handlungsbedarf</b>	Nein	<b>DK5 - Name</b>	Karlshöhe
<b>Bearbeitung</b>	LUD	<b>Biotop-Nr.   alt</b>	<b>118</b> 73
<b>Räumliche Abbildung</b>	Linie	<b>Kartierung</b>	03.09.1997
<b>Anzahl Abschnitte</b>	1	<b>Fläche / Länge [m<sup>2</sup>/m]</b>	446,162
		<b>Breite (lineare Abb.) [m]</b>	

## Weitere Angaben

Merkmal	Wert
<b>Boden</b>	
Feuchte	8 - naß
Stickstoffgehalt	5 - mäßig stickstoffarm
<b>Gebietszuordnung</b>	
Gebietsbezeichnung	Grootmoorgraben
<b>Gewässer</b>	
Böschungshöhe	1.50 m
Gewässertiefe	0.10 m
Breite	1.20 m
Wasserführung	e - episodisch austrocknend
Strömung	k - keine Strömung
Trübung	m - mittlere Trübung
Färbung	bräunlich
Geruch	ohne Besonderheit
<b>Standort, Relief</b>	
Böschungsneigung	steil - 1:1 bis 1:2
Belichtung	8 - sonnig
Luft	keine Besonderheiten

## Zeigerwerte der Pflanzenartenliste (Auswertung)

<b>Standort</b>	<b>Belichtung</b>	halbsonnig	7,5
<b>Boden</b>	<b>Feuchte</b>	naß	7,6
	<b>Stickstoff (N)</b>	mäßig stickstoffarm	5,3
	<b>Reaktion</b>	neutral	6,5
<b>Vegetation</b>	<b>Mahdverträglichkeit</b>	gut schnittverträglich	7
<b>Zeigerwerte</b>	<b>Futterwert</b>	ausreichende Futterqualität	4,6
	<b>Wechselfeuchteanzeiger</b>		7
	<b>Giftpflanzen</b>		2
	<b>Überschw.anzeiger</b>		5

## Pflanzenartenliste

Gruppe / Pflanzenart	MS	M	W	Vs	St	PA	Ph	Sz	VS	V	G	cf	Rote Liste					
													§	HH	ND	SH	D	
<b>Tracheobionta (Gefäßpflanzen)</b>																		
Agrostis stolonifera (Ausläufer-Straußgras)	7	d		-														
Alisma plantago-aquatica (Gewöhnlicher Froschlöffel)	7	X		-														
Alnus glutinosa (Schwarz-Erle)	7	X		B1														
Calystegia sepium (Zaun-Winde)	7	X		-														
Carex acutiformis (Sumpf-Segge)	7	h		-														
Epilobium hirsutum (Zottiges Weidenröschen)	7	X		-														
Epilobium palustre (Sumpf-Weidenröschen)	7	X		-											V			V
Filipendula ulmaria (Mädesüß)	7	X		-														
Fraxinus excelsior (Gewöhnliche Esche)	7	X		S														
Iris pseudacorus (Gelbe Schwertlilie)	7	X		-											b			
Juncus bufonius (Kröten-Binse)	7	X		-														

# Erhebungsbogen

# B

<b>Projekt</b>	Biotopkartierung Hamburg	<b>Interne Nr.</b>	48480
		<b>DK5   DK5-GK</b>	<b>7242</b> 7244
<b>Handlungsbedarf</b>	Nein	<b>DK5 - Name</b>	Karlshöhe
<b>Bearbeitung</b>	LUD	<b>Biotop-Nr.   alt</b>	<b>118</b> 73
<b>Räumliche Abbildung</b>	Linie	<b>Kartierung</b>	03.09.1997
<b>Anzahl Abschnitte</b>	1	<b>Fläche / Länge [m<sup>2</sup>/m]</b>	446,162
		<b>Breite (lineare Abb.) [m]</b>	

## Pflanzenartenliste

Gruppe / Pflanzenart	MS	M	W	Vs	St	PA	Ph	Sz	VS	V	G	cf	Rote Liste						
													§	HH	ND	SH	D		
Juncus effusus (Flutter-Binse)	7	X		-															
Lysimachia vulgaris (Gewöhnlicher Gilbweiderich)	7	X		-															
Lythrum salicaria (Blut-Weiderich)	7	X		-															
Molinia caerulea (Blaues Pfeifengras)	7	X		-															
Persicaria maculosa (Floh-Knöterich)	7	X		-															
Phalaris arundinacea (Rohr-Glanzgras)	7	X		-															
Phragmites australis (Schilf)	7	X		-															
Ranunculus repens (Kriechender Hahnenfuß)	7	X		-															
Rorippa palustris (Gewöhnliche Sumpfkresse)	7	X		-															
Rumex obtusifolius (Stumpfbblätteriger Ampfer)	7	X		-															
Salix viminalis (Korb-Weide)	7	X		S															
Scirpus sylvaticus (Wald-Simse)	7	X		-															V
Typha angustifolia (Schmalblättriger Rohrkolben)	7	X		-															
<b>Anzahl Rote Liste Arten</b>													<b>1</b>	<b>1</b>	<b>1</b>				
<b>Anzahl Arten</b>													<b>24</b>						

MS: Mengensystem; M: Mengenangabe, W: Bewertung der Art (FFH-Monitoring), Vs: Vegetationsschicht, St: Status, PA: Autor Phänologie; Ph: Phänologie, Sz: Soziabilität, VS: Vitalitätssystem; V: Vitalität, G: Geschlecht, cf: unsichere Bestimmung, §: Schutz nach BNatSchG, HH: Rote Liste Hamburg, Nds: Rote Liste Niedersachsen, SH: Rote Liste Schleswig-Holstein, D: Rote Liste Deutschland