

Erhebungsbogen

B

Projekt	Biotopkartierung Hamburg	Interne Nr.	48484
		DK5 DK5-GK	7242 7244
Handlungsbedarf	Nein	DK5 - Name	Karlshöhe
Bearbeitung	LUD	Biotop-Nr. alt	117 69
Räumliche Abbildung	Linie	Kartierung	15.07.1997
Anzahl Abschnitte	1	Fläche / Länge [m²/m]	388,943
		Breite (lineare Abb.) [m]	

Gesetzlicher Schutz	§ 14 (2) 2.2 Knicks	Schutz nur teilweise	Nein
----------------------------	---------------------	-----------------------------	------

Gesamtbewertung	6	Wertvoll
– Alter	7	Biotop hohen Alters, 100 bis 200 Jahre
– Belastungsgrad	6	Flächenhaft geringe oder örtlich stärkere oder Vorbelastung mit deutlichem Einfluß
– Ökolog. Funktion	6	Hohe Bedeutung in einem Biotopkomplex, für den lokalen Biotopverbund oder als Puffer
– Seltenheit	7	Seltener Biotoptyp, mit seltenen oder bedrohten Pflges., gesättigtes Artenspektrum, einige RL-Arten

Bestandsbeschreibung

Alter, im westlichen Bereich stark degenerierter Strauch-Baum-Knick. Beste Ausprägung hat der Knick im Bereich des Sportplatzes; auf dem Knickwall wachsen alte Eichen und darunter alte Haselnuß- und Weißdornbüsche. Streckenweise ist ein hoher Krautsaum aus Brennesseln, Giersch, Beifuß u.ä. vorhanden. Im Bereich des Schulgeländes ist der Wall stark zertrampelt und häufig mit Ziersträuchern bepflanzt (Liguster, Schneebeere). Zum Teil wurde der Wall am Schulgelände neu aufgeschüttet, jedoch noch nicht bepflanzt.

-> historische Kartierung vorhanden, siehe Nr.25 b von 1987.

Vorkommen an Biotoptypen

1	TF	Typ	HF	F.Anteil
2	BTYP	Biotoptyp		- gesetzl. Grundl.
3	Zusatz	Zusatz zum Biotoptypen		
4	LRT	Lebensraumtyp		
1	1		Ja	50 %
2	HWM	Strauch-Baum-Knick (2000)		
1	2			40 %
2	HWD	Degenerierter Knick (2000)		
3	kd	degenerierter Knickwall (kd)		
1	3			10 %
2	HWX	Knick mit überwiegendem Anteilen nicht heimischer Gehölze und/oder Stauden (2000)		
3	kd	degenerierter Knickwall (kd)		

Räumliche Lage

Lagebeschreibung	Am Stühm-Süd		
Nachbarnutzung/en	Schulgelände, Trampelpfad, Sportplatz		
Rechtswert (X)	572379	Hochwert (Y)	5942319
Bezirk	Wandsbek	Naturraum	Geestplatten östlich der Alster (696.03)
Stadtteil (OT-Nr.)	Bramfeld (515)	Gemarkung	Bramfeld (546)
Digitaler Grünplan	<input type="checkbox"/> Hafengesamtgebiet	<input type="checkbox"/> Ramsargebiet	<input type="checkbox"/> EG-Vogelschutzgeb.
Ausgleichsflächen NSG / ND / LSG	<input type="checkbox"/> Biosphärenreservat	<input type="checkbox"/> Nationalpark	<input type="checkbox"/>
FFH-GEBIET			
Wasserschutzgebiet			

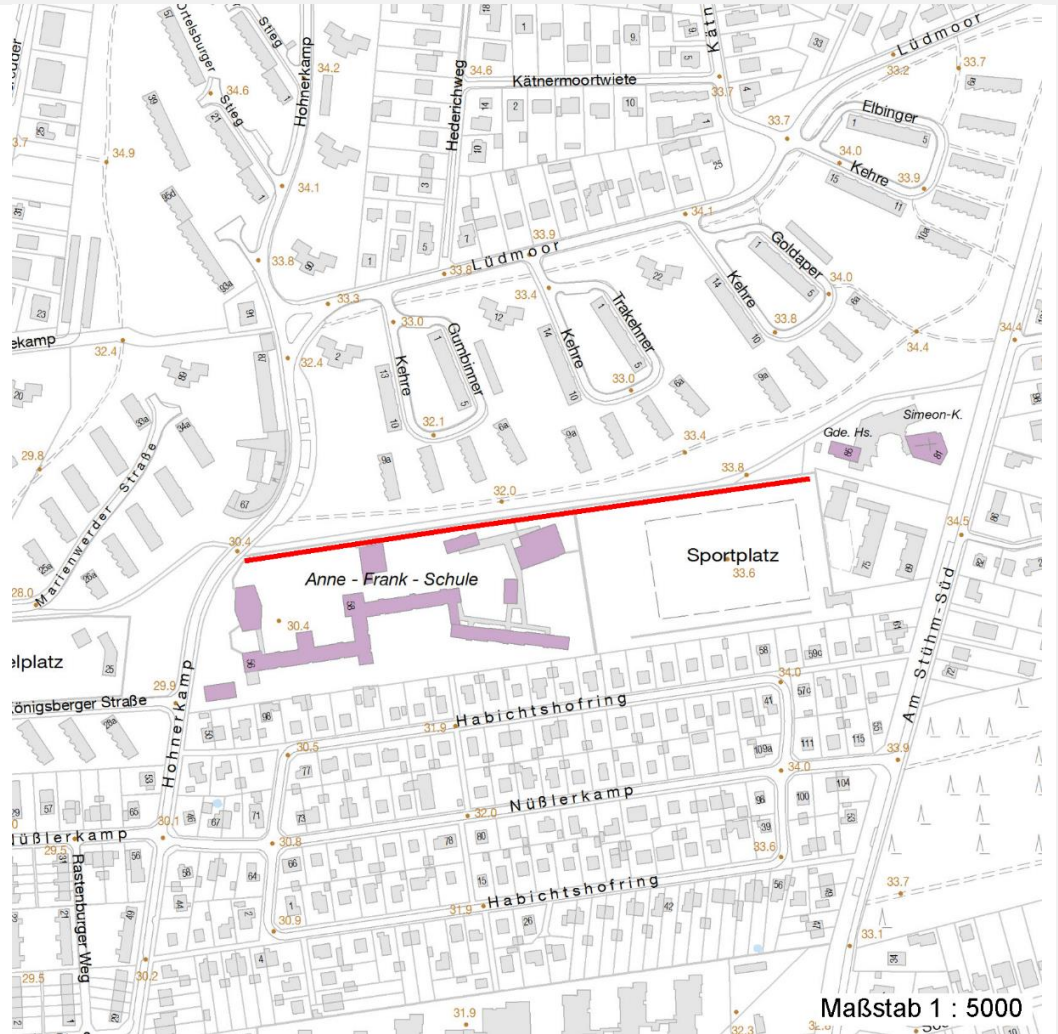
Erhebungsbogen

B

Projekt	Biotopkartierung Hamburg	Interne Nr.	48484
		DK5 DK5-GK	7242 7244
		DK5 - Name	Karlshöhe
Handlungsbedarf	Nein	Biotop-Nr. alt	117 69
Bearbeitung	LUD	Kartierung	15.07.1997
Räumliche Abbildung	Linie	Fläche / Länge [m²/m]	388,943
Anzahl Abschnitte	1	Breite (lineare Abb.) [m]	

Räumliche Lage

Karte



Weitere Erhebungsbögen

Interne Nr.	Interne Nr. Zuordnung	DK5	Biotop-Nr.	Kartierung	Zuordnung	DK5 (GK)	Biotop-Nr. (alt)
48484	48485	7242	117	10.09.2005	N	7244	69
48484	48485	7242	117	10.09.2005	K	7244	69

Zuordnung: N = nachfolgende Kartierung, K = weitere Kartierungen (zeitlich vorher oder nachher)

Weitere Angaben

Merkmal	Wert
Auswertung	
Gefährdung / Einflüsse	Trittbelastung durch Erholungsnutzung Ruhestoerung Zurueckdraengung des Spontanbewuchses
Wertgesichtspunkte	Dominanz von Laubgehölzen Hoher Wildpflanzenanteil

Erhebungsbogen

B

Projekt	Biotopkartierung Hamburg	Interne Nr.	48484
		DK5 DK5-GK	7242 7244
Handlungsbedarf	Nein	DK5 - Name	Karlshöhe
Bearbeitung	LUD	Biotop-Nr. alt	117 69
Räumliche Abbildung	Linie	Kartierung	15.07.1997
Anzahl Abschnitte	1	Fläche / Länge [m²/m]	388,943
		Breite (lineare Abb.) [m]	

Weitere Angaben

Merkmal	Wert
	Kulturhistorische Bedeutung
	Spontane Schlingpflanzenv egetation
	Wertvoller Altbaumbestand
zoologisch bedeutsame Strukturen	Dichte spontane Gebüsche
Bedeutung für Tiergruppe	Vögel
Maßnahmen	An- bzw. Nachpflanzung standortgerechter Sträucher
	Knickpflege
	tlw. Stocks Schlag im Knick

Teilflächenbeschreibung

Teilflächentyp		Teilflächen-Nr.	1
Biototyp	Strauch-Baum-Knick (2000)	Biototyp	HWM
- Zusatz		- gesetzl. Grundl.	
FFH-LRT		FFH-LRT	
Beschreibung		Entw.potential LRT	
		Hauptfläche	Ja
		Flächenanteil	50 %
		FFH-Unters.Fläche	Nein
		Saatgutfläche	Nein

Weitere Angaben

Merkmal	Wert
Boden	
Feuchte	6 - mäßig feucht und wechselfeucht
Stickstoffgehalt	7 - stickstoffreich
Standort, Relief	
Belichtung	6 - halbsonnig bis halbschattig
Luft	keine Besonderheiten
Veg. - Deckg./Ant.	
Gesamt	85 %

Zeigerwerte der Pflanzenartenliste (Auswertung)

Standort	Belichtung	halbsonnig bis halbschattig	6,3
Boden	Feuchte	mäßig feucht und wechselfeucht	5,8
	Stickstoff (N)	stickstoffreich	6,8
	Reaktion	neutral	6,6
Vegetation	Mahdverträglichkeit	schnittempfindlich (nur Herbstschnitt vertragend)	3
Zeigerwerte	Futterwert	fast wertloses Futter	1,5
	Wechselfeuchteanzeiger		3
	Giftpflanzen		2
	Überschw.anzeiger		2

Erhebungsbogen

B

Projekt	Biotopkartierung Hamburg		Interne Nr.	48484
			DK5 DK5-GK	7242 7244
Handlungsbedarf	Nein		DK5 - Name	Karlshöhe
Bearbeitung	LUD	Kopie	Biotop-Nr. alt	117 69
Räumliche Abbildung	Linie	Nein	Kartierung	15.07.1997
Anzahl Abschnitte	1		Fläche / Länge [m²/m]	388,943
			Breite (lineare Abb.) [m]	

Pflanzenartenliste

Gruppe / Pflanzenart	MS	M	W	Vs	St	PA	Ph	Sz	VS	V	G	cf	§	Rote Liste			
														HH	ND	SH	D
Tracheobionta (Gefäßpflanzen)																	
Acer campestre (Feld-Ahorn)	7	X		S													
Aegopodium podagraria (Giersch)	1	+		K1													
Anthriscus sylvestris (Wiesen-Kerbel)	1	+		K1													
Artemisia vulgaris (Gewöhnlicher Beifuß)	1	+		K1													
Betula pendula (Hänge-Birke)	1	+		B1													
Carex hirta (Behaarte Segge)	1	+		K1													
Chaerophyllum temulum (Hecken-Kälberkropf)	1	+		K1													
Cirsium arvense (Acker-Kratzdistel)	1	+		K1													
Corylus avellana (Haselnuss)	7	h		S													
Crataegus spec. (Weißdorn)	1	+		S													
Dactylis glomerata (Wiesen-Knäuelgras)	1	+		K1													
Elymus repens (Gewöhnliche Quecke)	1	+		K1													
Galeopsis tetrahit (Gewöhnlicher Hohlzahn)	1	+		K1													
Galium aparine (Kletten-Labkraut)	1	+		K1													
Geum urbanum (Echte Nelkenwurz)	1	+		K1													
Holcus mollis (Weiches Honiggras)	1	+		K1													
Humulus lupulus (Hopfen)	1	+		K1													
Ligustrum vulgare (Gemeiner Liguster)	1	+		S													
Lysimachia vulgaris (Gewöhnlicher Gilbweiderich)	1	+		K1													
Polygonatum multiflorum (Vielblütige Weißwurz)	1	+		K1													
Prunus padus (Echte Traubenkirsche)	1	+		S													
Prunus spinosa spinosa (Schlehe)	1	+		B1													
Quercus robur (Stiel-Eiche)	7	h		B1													
Ribes uva-crispa (Stachelbeere)	1	+		S													
Rubus idaeus (Himbeere)	1	+		S													
Rumex obtusifolius (Stumpfbblätteriger Ampfer)	1	+		K1													
Sambucus nigra (Schwarzer Holunder)	1	+		S													
Sambucus racemosa (Trauben-Holunder)	1	+		S													
Scrophularia nodosa (Knotige Braunwurz)	1	+		K1													
Sorbus aucuparia (Eberesche)	7	X		S													
Symphoricarpos albus (Schneebeere)	7	X		S													
Urtica dioica (Große Brennessel)	7	h		K1													
Anzahl Rote Liste Arten																	
Anzahl Arten														32			

MS: Mengensystem; M: Mengenangabe, W: Bewertung der Art (FFH-Monitoring), Vs: Vegetationsschicht, St: Status, PA: Autor Phänologie; Ph: Phänologie, Sz: Soziabilität, VS: Vitalitätssystem; V: Vitalität, G: Geschlecht, cf: unsichere Bestimmung, §: Schutz nach BNatSchG, HH: Rote Liste Hamburg, Nds: Rote Liste Niedersachsen, SH: Rote Liste Schleswig-Holstein, D: Rote Liste Deutschland

Erhebungsbogen

B

Projekt	Biotopkartierung Hamburg	Interne Nr.	48484
		DK5 DK5-GK	7242 7244
Handlungsbedarf	Nein	DK5 - Name	Karlshöhe
Bearbeitung	LUD	Biotop-Nr. alt	117 69
Räumliche Abbildung	Linie	Kartierung	15.07.1997
Anzahl Abschnitte	1	Fläche / Länge [m²/m]	388,943
		Breite (lineare Abb.) [m]	

Teilflächenbeschreibung

Teilflächentyp		Teilflächen-Nr.	2
Biotoptyp	Degenerierter Knick (2000)	Biotoptyp	HWD
- Zusatz	degenerierter Knickwall (kd)	- gesetzl. Grundl.	
FFH-LRT		FFH-LRT	
Beschreibung		Entw.potential LRT	
		Hauptfläche	
		Flächenanteil	40 %
		FFH-Unters.Fläche	Nein
		Saatgutfläche	Nein

Teilflächenbeschreibung

Teilflächentyp		Teilflächen-Nr.	3
Biotoptyp	Knick mit überwiegendem Anteilen nicht heimischer Gehölze und/oder Stauden (2000)	Biotoptyp	HWX
- Zusatz	degenerierter Knickwall (kd)	- gesetzl. Grundl.	
FFH-LRT		FFH-LRT	
Beschreibung		Entw.potential LRT	
		Hauptfläche	
		Flächenanteil	10 %
		FFH-Unters.Fläche	Nein
		Saatgutfläche	Nein