

Erhebungsbogen

B

Projekt	Biotopkartierung Hamburg	Interne Nr.	48494
		DK5 DK5-GK	7242 7244
Handlungsbedarf	Nein	DK5 - Name	Karlshöhe
Bearbeitung	LUD	Biotop-Nr. alt	113 31
Räumliche Abbildung	Linie	Kartierung	22.07.1997
Anzahl Abschnitte	1	Fläche / Länge [m²/m]	266,452
		Breite (lineare Abb.) [m]	

Gesetzlicher Schutz § 14 (2) 2.2 Knicks **Schutz nur teilweise** **Nein**

Gesamtbewertung	5	Noch wertvoll, gut entwicklungsfähig
- Alter	7	Biotop hohen Alters, 100 bis 200 Jahre
- Belastungsgrad	6	Flächenhaft geringe oder örtlich stärkere oder Vorbelastung mit deutlichem Einfluß
- Ökolog. Funktion	5	Bedeutung in einem Biotopkomplex, für den lokalen Biotopverbund oder als Puffer
- Seltenheit	7	Seltener Biotoptyp, mit seltenen oder bedrohten Pflges., gesättigtes Artenspektrum, einige RL-Arten

Bestandsbeschreibung

Am Rande der Pferdekoppel befindet sich ein alter Knick. Teilweise ist ein schmaler Graben neben dem Erdwall vorhanden. Auf dem Wall stehen mittelalte Eichen und einzelne Birken. Die Strauchschicht ist sehr lückig und stellenweise fast nicht vorhanden. Brombeeren, Haselnuß und Weißorn sind die häufigsten Sträucher. Der Boden ist überwiegend verdichtet und nur mit einer niedrigen Schicht aus Gräsern wie Drahtschmiele, Rotes Straußgras, Rotschwengel und Honiggras bedeckt. Die unbewachsenen Stellen sind nur mit einer Mooschicht überzogen.

-> historische Kartierung vorhanden, siehe Nr.31 von 1987.

Vorkommen an Biotoptypen

1	TF	Typ	HF	F.Anteil
2	BTYP	Biotoptyp	- gesetzl. Grundl.	
3	Zusatz	Zusatz zum Biotoptypen		
4	LRT	Lebensraumtyp		
1	1		Ja	100 %
2	HWD	Degenerierter Knick (2000)		
3	2	schwaches bis mittleres Baumholz, Brusthöhendurchmesser 13 - < 50 cm (2)		

Räumliche Lage

Lagebeschreibung	Nördlich der Straße "Grootmoor"		
Nachbarnutzung/en	Kleingartengelände, Grünland, Straße		
Rechtswert (X)	572797	Hochwert (Y)	5943187
Bezirk	Wandsbek	Naturraum	Geestplatten östlich der Alster (696.03)
Stadtteil (OT-Nr.)	Bramfeld (515)	Gemarkung	Bramfeld (546)
Digitaler Grünplan	<input type="checkbox"/> Hafengesamtgebiet	<input type="checkbox"/> Ramsargebiet	<input type="checkbox"/> EG-Vogelschutzgeb.
Ausgleichsflächen	<input type="checkbox"/> Biosphärenreservat	<input type="checkbox"/> Nationalpark	<input type="checkbox"/>
NSG / ND / LSG			
FFH-GEBIET			
Wasserschutzgebiet			

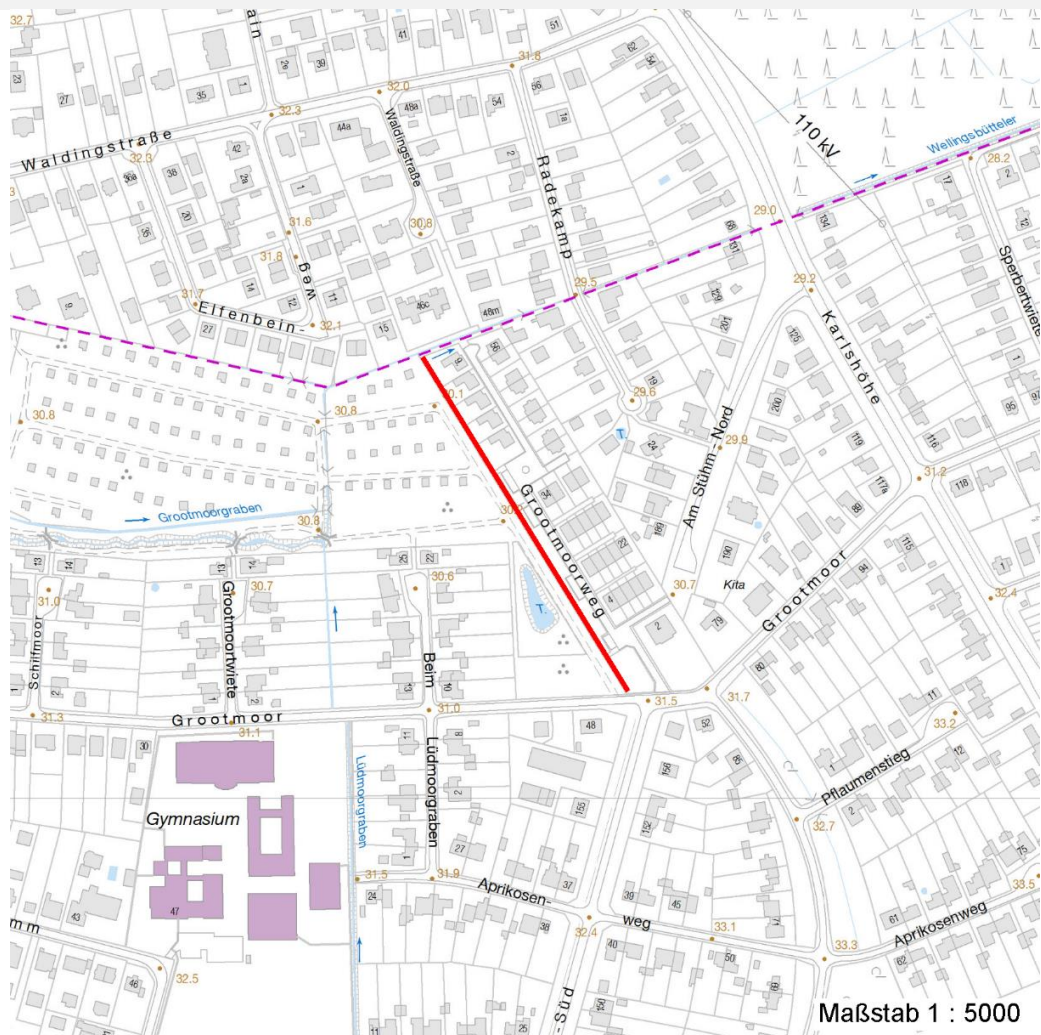
Erhebungsbogen

B

Projekt	Biotopkartierung Hamburg	Interne Nr.	48494	
		DK5 DK5-GK	7242	7244
		DK5 - Name	Karlishöhe	
Handlungsbedarf	Nein	Biotop-Nr. alt	113	31
Bearbeitung	LUD	Kartierung	22.07.1997	
Räumliche Abbildung	Linie	Fläche / Länge [m²/m]	266,452	
Anzahl Abschnitte	1	Breite (lineare Abb.) [m]		

Räumliche Lage

Karte



Weitere Erhebungsbögen

Interne Nr.	Interne Nr. Zuordnung	DK5	Biotop-Nr.	Kartierung	Zuordnung	DK5 (GK)	Biotop-Nr. (alt)
48494	48495	7242	113	03.09.2005	K	7244	31
48494	48495	7242	113	03.09.2005	N	7244	31
48494	83305	7242	113	12.08.2014	K	7244	31
48494	83305	7242	113	12.08.2014	N	7244	31

Zuordnung: N = nachfolgende Kartierung, K = weitere Kartierungen (zeitlich vorher oder nachher)

Weitere Angaben

Merkmal	Wert
Auswertung	
Gefährdung / Einflüsse	Wurzelraum-/Bodenverdichtung Zurückdraengung des Spontanbewuchses
Wertgesichtspunkte	Besonders moosreich bewachsen

Erhebungsbogen

B

Projekt	Biotopkartierung Hamburg	Interne Nr.	48494
		DK5 DK5-GK	7242 7244
Handlungsbedarf	Nein	DK5 - Name	Karlshöhe
Bearbeitung	LUD	Biotop-Nr. alt	113 31
Räumliche Abbildung	Linie	Kartierung	22.07.1997
Anzahl Abschnitte	1	Fläche / Länge [m²/m]	266,452
		Breite (lineare Abb.) [m]	

Weitere Angaben

Merkmal	Wert
	Kulturhistorische Bedeutung
	Hoher Wildpflanzenanteil
	Dominanz von Laubgehölzen
	Standortpotential
zoologisch bedeutsame Strukturen	Keine
Bedeutung für Tiergruppe	Vögel
Maßnahmen	An- bzw. Nachpflanzung standortgerechter Straeucher
	Knickpflege
	tlw. Stockschat der Bäume
	Pflegeschnitt

Teilflächenbeschreibung

Teilflächentyp		Teilflächen-Nr.	1
Biotoptyp	Degenerierter Knick (2000)	Biotoptyp	HWD
- Zusatz	schwaches bis mittleres Baumholz, Brusthöhendurchmesser 13 - < 50 cm (2)	- gesetzl. Grundl.	
FFH-LRT		FFH-LRT	
Beschreibung		Entw.potential LRT	Ja
		Hauptfläche	100 %
		Flächenanteil	Nein
		FFH-Unters.Fläche	Nein
		Saatgutfläche	Nein

Weitere Angaben

Merkmal	Wert
Boden	
Feuchte	5 - frisch und mäßig frisch
Stickstoffgehalt	4 - mäßig bis stickstoffarm
Standort, Relief	
Relief	Wall
Belichtung	6 - halbsonnig bis halbschattig
Luft	keine Besonderheiten
Veg. - Deckg./Ant.	
Gesamt	80 %
1. Baumschicht	30 %
Strauchschicht	30 %
1. Krautschicht	30 %
Mooschicht	30 %

Erhebungsbogen

B

Projekt	Biotopkartierung Hamburg	Interne Nr.	48494
		DK5 DK5-GK	7242 7244
Handlungsbedarf	Nein	DK5 - Name	Karlshöhe
Bearbeitung	LUD	Biotop-Nr. alt	113 31
Räumliche Abbildung	Linie	Kartierung	22.07.1997
Anzahl Abschnitte	1	Fläche / Länge [m²/m]	266,452
		Breite (lineare Abb.) [m]	

Zeigerwerte der Pflanzenartenliste (Auswertung)

Standort	Belichtung	halbsonnig	6,6
Boden	Feuchte	mäßig feucht und wechselfeucht	5,8
	Stickstoff (N)	mäßig bis stickstoffarm	4
	Reaktion	sauer	3,3
Vegetation	Mahdverträglichkeit	mäßig bis gut schnittverträglich (erster Schnitt nicht vor Mitte Juni)	5,8
Zeigerwerte	Futterwert	mäßige Futterqualität	4,4
	Wechselfeuchteanzeiger		4
	Giftpflanzen		0
	Überschw.anzeiger		1

Pflanzenartenliste

Gruppe / Pflanzenart	MS	M	W	Vs	St	PA	Ph	Sz	VS	V	G	cf	§	Rote Liste			
														HH	ND	SH	D
Tracheobionta (Gefäßpflanzen)																	
Agrostis capillaris (Rotes Straußgras)	7	h		K1													
Agrostis stolonifera agg. (Artengruppe Ausläufer-Straußgras)	7	h		K1													
Betula pendula (Hänge-Birke)	1	+		B1													
Corylus avellana (Haselnuss)	1	+		S													
Crataegus laevigata (Zweigrieffliger Weißdorn)	1	+		S													
Crataegus spec. (Weißdorn)	1	+		S													
Deschampsia flexuosa (Draht-Schmieele)	7	h		K1													
Epilobium montanum (Berg-Weidenröschen)	1	+		K1													
Festuca rubra (Rot-Schwingel)	1	+		K1													
Frangula alnus (Faulbaum)	1	+		S													
Galium odoratum (Waldmeister)	1	+		K1									V				
Gnaphalium uliginosum (Sumpf-Ruhrkraut)	1	+		K1													
Hieracium laevigatum (Glattes Habichtskraut)	1	+		K1													
Holcus lanatus (Wolliges Honiggras)	1	+		K1													
Holcus mollis (Weiches Honiggras)	7	h		K1													
Hypericum perforatum (Echtes Johanniskraut)	1	+		K1													
Juncus bufonius (Kröten-Binse)	1	+		K1													
Juncus effusus (Flutter-Binse)	1	+		K1													
Ligustrum vulgare (Gemeiner Liguster)	1	+		S													
Lysimachia vulgaris (Gewöhnlicher Gilbweiderich)	1	+		K1													
Poa annua (Einjähriges Rispengras)	1	+		K1													
Poa compressa (Platthalm-Rispengras)	1	+		K1													
Poa pratensis (Wiesen-Rispengras)	1	+		K1													
Poa trivialis (Gewöhnliches Rispengras)	1	+		K1													
Populus tremula (Zitter-Pappel)	1	+		S													
Prunus padus (Echte Traubenkirsche)	1	+		S													
Prunus spinosa spinosa (Schlehe)	1	+		S													
Quercus robur (Stiel-Eiche)	7	h		B1													
Quercus rubra (Rot-Eiche)	1	+		S													
Rosa multiflora (Vielblütige Rose)	1	+		S													
Rubus fruticosus agg. (Artengruppe Echte Brombeere)	1	+		S													
Rumex acetosella (Kleiner Sauerampfer)	1	+		K1													
Salix caprea (Sal-Weide)	1	+		S													
Sambucus racemosa (Trauben-Holunder)	1	+		S													

Erhebungsbogen

B

Projekt	Biotopkartierung Hamburg		Interne Nr.	48494	
			DK5 DK5-GK	7242	7244
Handlungsbedarf	Nein		DK5 - Name	Karlshöhe	
Bearbeitung	LUD	Kopie	Biotop-Nr. alt	113	31
Räumliche Abbildung	Linie		Kartierung	22.07.1997	
Anzahl Abschnitte	1		Fläche / Länge [m²/m]	266,452	
			Breite (lineare Abb.) [m]		

Pflanzenartenliste														Rote Liste				
Gruppe / Pflanzenart	MS	M	W	Vs	St	PA	Ph	Sz	VS	V	G	cf	§	HH	ND	SH	D	
Sorbus aucuparia (Eberesche)	1	+		B1														
Spiraea spec. (Spierstrauch)	1	+		S														
Symphoricarpos spec. (Schneebeere)	1	+		S														
Vicia cracca agg. (Artengruppe Vogel-Wicke)	1	+		K1														
Weigela spec. (Weigelia)	1	+		S														
Anzahl Rote Liste Arten														1				
Anzahl Arten														39				

MS: Mengensystem; M: Mengenangabe, W: Bewertung der Art (FFH-Monitoring), Vs: Vegetationsschicht, St: Status, PA: Autor Phänologie; Ph: Phänologie, Sz: Soziabilität, VS: Vitalitätssystem; V: Vitalität, G: Geschlecht, cf: unsichere Bestimmung, §: Schutz nach BNatSchG, HH: Rote Liste Hamburg, Nds: Rote Liste Niedersachsen, SH: Rote Liste Schleswig-Holstein, D: Rote Liste Deutschland