

Erhebungsbogen

B

Projekt	Biotopkartierung Hamburg	Interne Nr.	83305
		DK5 DK5-GK	7242 7244
Handlungsbedarf	Nein	DK5 - Name	Karlshöhe
Bearbeitung	RIN	Biotop-Nr. alt	113 31
Räumliche Abbildung	Linie	Kartierung	12.08.2014
Anzahl Abschnitte	1	Fläche / Länge [m²/m]	266,452
		Breite (lineare Abb.) [m]	4

Gesetzlicher Schutz **_ kein gesetzl. Schutz kein gesetzlich geschütztes Biotop** **Schutz nur teilweise** **Nein**

Gesamtbewertung	5	Noch wertvoll, gut entwicklungsfähig
– Alter	7	Biotop hohen Alters, 100 bis 200 Jahre
– Belastungsgrad	4	Flächenhaft deutliche Belastung ohne nachh. Schäden
– Ökolog. Funktion	5	Bedeutung in einem Biotopkomplex, für den lokalen Biotopverbund oder als Puffer
– Seltenheit	5	Seltener Biotoptyp, floristisch stark verarmt, ohne seltener Pflges. od. verbr. artenreicher Biotoptyp

Bestandsbeschreibung

Am Rande eines Reihenhauskomplexes befindet sich ein alter Knick mit einem 60-80 cm hohen Erdwall. Auf dem Wall stehen alte Eichen und einzelne Birken. Die Strauchschicht besteht aus Brombeeren, Haselnuß und Weißorn. In der Krautschicht wachsen Drahtschmiele, Rotes Straußgras, Rotschwengel und Honiggras. Die unbewachsenen Stellen sind mit einer Mooschicht überzogen. Zur benachbarten Parkanlage hin wurden Ziersträucher gepflanzt.

Vorkommen an Biotoptypen

1	TF	Typ	HF	F.Anteil
2	BTYP	Biotoptyp		- gesetzl. Grundl.
3	Zusatz	Zusatz zum Biotoptypen		
4	LRT	Lebensraumtyp		
1	1		Ja	100 %
2	HWB	Durchgewachsener Knick (2000)		

Räumliche Lage

Lagebeschreibung	Nördlich der Straße "Grootmoor"		
Nachbarnutzung/en	Wohngebiet, Kleingartengelände, Parkanlage		
Rechtswert (X)	572797	Hochwert (Y)	5943187
Bezirk	Wandsbek	Naturraum	Geestplatten östlich der Alster (696.03)
Stadtteil (OT-Nr.)	Bramfeld (515)	Gemarkung	Bramfeld (546)
Digitaler Grünplan	<input type="checkbox"/> Hafengesamtgebiet	<input type="checkbox"/> Ramsargebiet	<input type="checkbox"/> EG-Vogelschutzgeb.
Ausgleichsflächen NSG / ND / LSG	<input type="checkbox"/> Biosphärenreservat	<input type="checkbox"/> Nationalpark	<input type="checkbox"/>
FFH-GEBIET			
Wasserschutzgebiet			

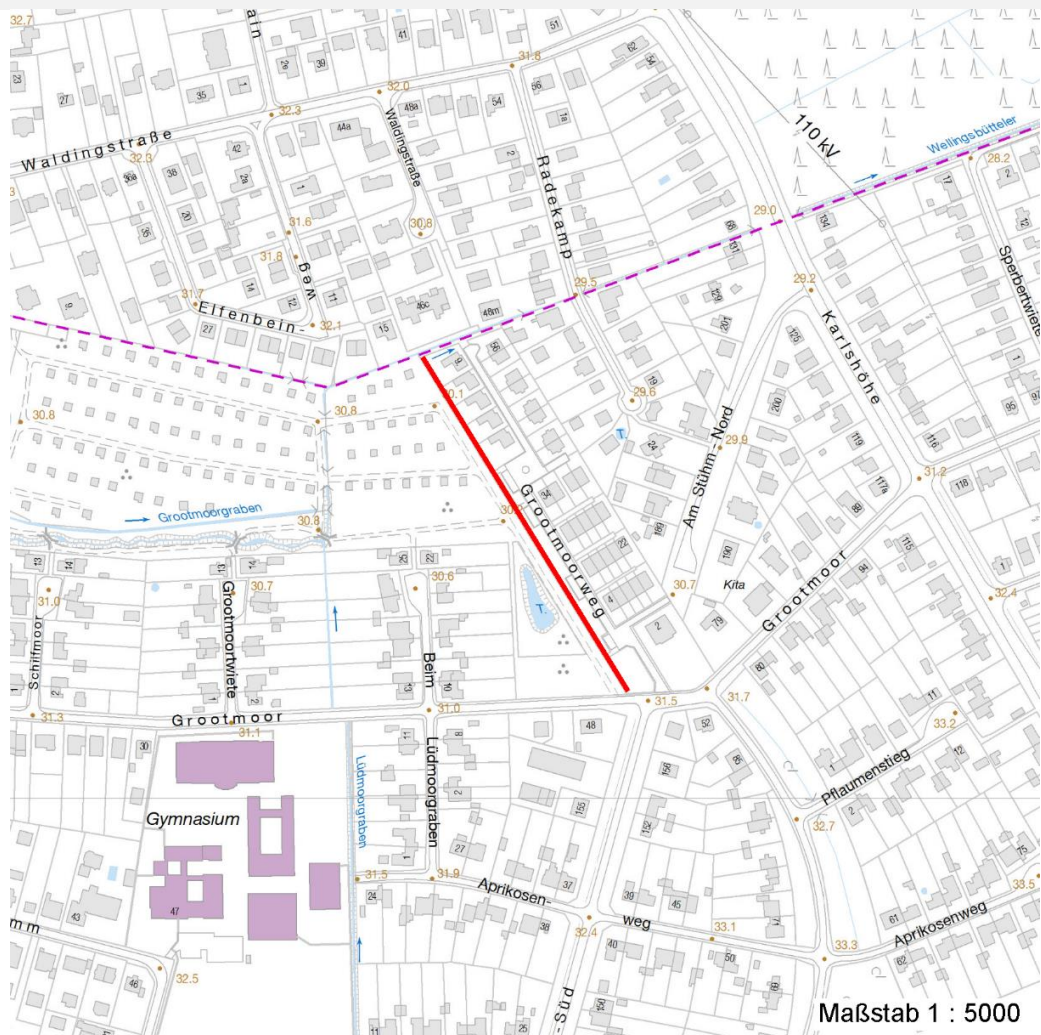
Erhebungsbogen

B

Projekt	Biotopkartierung Hamburg	Interne Nr.	83305
		DK5 DK5-GK	7242 7244
		DK5 - Name	Karlishöhe
Handlungsbedarf	Nein	Biotop-Nr. alt	113 31
Bearbeitung	RIN	Kartierung	12.08.2014
Räumliche Abbildung	Linie	Fläche / Länge [m²/m]	266,452
Anzahl Abschnitte	1	Breite (lineare Abb.) [m]	4

Räumliche Lage

Karte



Weitere Erhebungsbögen

Interne Nr.	Interne Nr. Zuordnung	DK5	Biotop-Nr.	Kartierung	Zuordnung	DK5 (GK)	Biotop-Nr. (alt)
83305	48494	7242	113	22.07.1997	K	7244	31
83305	48495	7242	113	03.09.2005	K	7244	31
83305	48494	7242	113	22.07.1997	=	7244	31

Zuordnung: N = nachfolgende Kartierung, K = weitere Kartierungen (zeitlich vorher oder nachher)

Foto

Interne Nr.	Index	Dateiname	Aufnahmerichtung
36654	0	7242_113_120814_1.JPG	

Weitere Angaben

Merkmal	Wert
---------	------

Auswertung

15.04.2020

Erhebungsbogen

B

Projekt	Biotopkartierung Hamburg	Interne Nr.	83305
		DK5 DK5-GK	7242 7244
Handlungsbedarf	Nein	DK5 - Name	Karlshöhe
Bearbeitung	RIN	Biotop-Nr. alt	113 31
Räumliche Abbildung	Linie	Kartierung	12.08.2014
Anzahl Abschnitte	1	Fläche / Länge [m²/m]	266,452
		Breite (lineare Abb.) [m]	4

Weitere Angaben

Merkmal	Wert
---------	------

Gefährdung / Einflüsse
 Wertgesichtspunkte
 zoologisch bedeutsame Strukturen
 Bedeutung für Tiergruppe
 Maßnahmen

Foto

Fotodatei	7242_113_120814_1.JPG	Fotodatei
Bildbeschreibung	k.A.	Bildbeschreibung
Aufnahmerichtung		Aufnahmerichtung



Teilflächenbeschreibung

Teilflächentyp		Teilflächen-Nr.	1
Biotoptyp	Durchgewachsener Knick (2000)	Biotoptyp	HWB
- Zusatz		- gesetzl. Grundl.	
FFH-LRT		FFH-LRT	
Beschreibung		Entw.potential LRT	
		Hauptfläche	Ja
		Flächenanteil	100 %
		FFH-Unters.Fläche	Nein
		Saatgutfläche	Nein

Weitere Angaben

Merkmal	Wert
---------	------

Auswertung	
Gefährdung / Einflüsse	Ablagerung von Gartenabfällen
Maßnahmen	Altbäume/Überhälter erhalten - 8.3

Erhebungsbogen

B

Projekt	Biotopkartierung Hamburg	Interne Nr.	83305
		DK5 DK5-GK	7242 7244
Handlungsbedarf	Nein	DK5 - Name	Karlshöhe
Bearbeitung	RIN	Biotop-Nr. alt	113 31
Räumliche Abbildung	Linie	Kartierung	12.08.2014
Anzahl Abschnitte	1	Fläche / Länge [m²/m]	266,452
		Breite (lineare Abb.) [m]	4

Zeigerwerte der Pflanzenartenliste (Auswertung)

Standort	Belichtung	halbsonnig bis halbschattig	6,4
Boden	Feuchte	frisch und mäßig frisch	4,8
	Stickstoff (N)	mäßig stickstoffarm	4,6
	Reaktion	schwach sauer	5,8
Vegetation	Mahdverträglichkeit	nicht völlig schnittunverträglich aber sehr schnittempfindlich	1,5
Zeigerwerte	Futterwert	ausreichende Futterqualität	5
	Wechselfeuchteanzeiger		1
	Giftpflanzen		0
	Überschw.anzeiger		0

Pflanzenartenliste

Gruppe / Pflanzenart	MS	M	W	Vs	St	PA	Ph	Sz	VS	V	G	cf	§	Rote Liste			
														HH	ND	SH	D
Tracheobionta (Gefäßpflanzen)																	
Acer campestre (Feld-Ahorn)	7	w															
Agrostis capillaris (Rotes Straußgras)	7	w															
Betula pendula (Hänge-Birke)	7	w															
Carpinus betulus (Hainbuche)	7	z															
Corylus avellana (Haselnuss)	7	z															
Crataegus monogyna (Eingrifflicher Weißdorn)	7	z															
Frangula alnus (Faulbaum)	7	w															
Populus tremula (Zitter-Pappel)	7	w															
Quercus robur (Stiel-Eiche)	7	h															
Rosa multiflora (Vielblütige Rose)	7	z				K											
Sorbus aucuparia (Eberesche)	7	z															
Anzahl Rote Liste Arten																	
Anzahl Arten														11			

MS: Mengensystem; M: Mengenangabe, W: Bewertung der Art (FFH-Monitoring), Vs: Vegetationsschicht, St: Status, PA: Autor Phänologie; Ph: Phänologie, Sz: Soziabilität, VS: Vitalitätssystem; V: Vitalität, G: Geschlecht, cf: unsichere Bestimmung, §: Schutz nach BNatSchG, HH: Rote Liste Hamburg, Nds: Rote Liste Niedersachsen, SH: Rote Liste Schleswig-Holstein, D: Rote Liste Deutschland