

Erhebungsbogen

B

Projekt	Biotopkartierung Hamburg	Interne Nr.	48495
		DK5 DK5-GK	7242 7244
Handlungsbedarf	Nein	DK5 - Name	Karlshöhe
Bearbeitung	LUD	Biotop-Nr. alt	113 31
Räumliche Abbildung	Linie	Kartierung	03.09.2005
Anzahl Abschnitte	1	Fläche / Länge [m²/m]	266,452
		Breite (lineare Abb.) [m]	

Gesetzlicher Schutz **_ kein gesetzl. Schutz kein gesetzlich geschütztes Biotop** **Schutz nur teilweise** **Nein**

Gesamtbewertung	5	Noch wertvoll, gut entwicklungsfähig
– Alter	7	Biotop hohen Alters, 100 bis 200 Jahre
– Belastungsgrad	6	Flächenhaft geringe oder örtlich stärkere oder Vorbelastung mit deutlichem Einfluß
– Ökolog. Funktion	5	Bedeutung in einem Biotopkomplex, für den lokalen Biotopverbund oder als Puffer
– Seltenheit	7	Seltener Biotoptyp, mit seltenen oder bedrohten Pflges., gesättigtes Artenspektrum, einige RL-Arten

Bestandsbeschreibung

Am Rande des relativ neuen Reihenhauskomplexes befindet sich ein alter Knick. Teilweise ist ein schmaler Graben neben dem Erdwall vorhanden. Auf dem Wall stehen mittelalte Eichen und einzelne Birken. Die Strauchschicht ist sehr lückig und stellenweise fast nicht vorhanden. Brombeeren, Haselnuß und Weißorn sind die häufigsten Sträucher. Der Boden ist überwiegend verdichtet und nur mit einer niedrigen Schicht aus Gräsern wie Drahtschmiele, Rotes Straußgras, Rotschwingel und Honiggras bedeckt. Die unbewachsenen Stellen sind mit einer Mooschicht überzogen.

Vorkommen an Biotoptypen

1	TF	Typ	HF	F.Anteil
2	BTYP	Biotoptyp		- gesetzl. Grundl.
3	Zusatz	Zusatz zum Biotoptypen		
4	LRT	Lebensraumtyp		
1	1		Ja	100 %
2	HWD	Degenerierter Knick (2000)		
3	2	schwaches bis mittleres Baumholz, Brusthöhendurchmesser 13 - < 50 cm (2)		

Räumliche Lage

Lagebeschreibung	Nördlich der Straße "Grootmoor"		
Nachbarnutzung/en	Wohngebiet, Kleingartengelände, Straße		
Rechtswert (X)	572797	Hochwert (Y)	5943187
Bezirk	Wandsbek	Naturraum	Geestplatten östlich der Alster (696.03)
Stadtteil (OT-Nr.)	Bramfeld (515)	Gemarkung	Bramfeld (546)
Digitaler Grünplan	<input type="checkbox"/> Hafengesamtgebiet	<input type="checkbox"/> Ramsargebiet	<input type="checkbox"/> EG-Vogelschutzgeb.
Ausgleichsflächen NSG / ND / LSG	<input type="checkbox"/> Biosphärenreservat	<input type="checkbox"/> Nationalpark	<input type="checkbox"/>
FFH-GEBIET			
Wasserschutzgebiet			

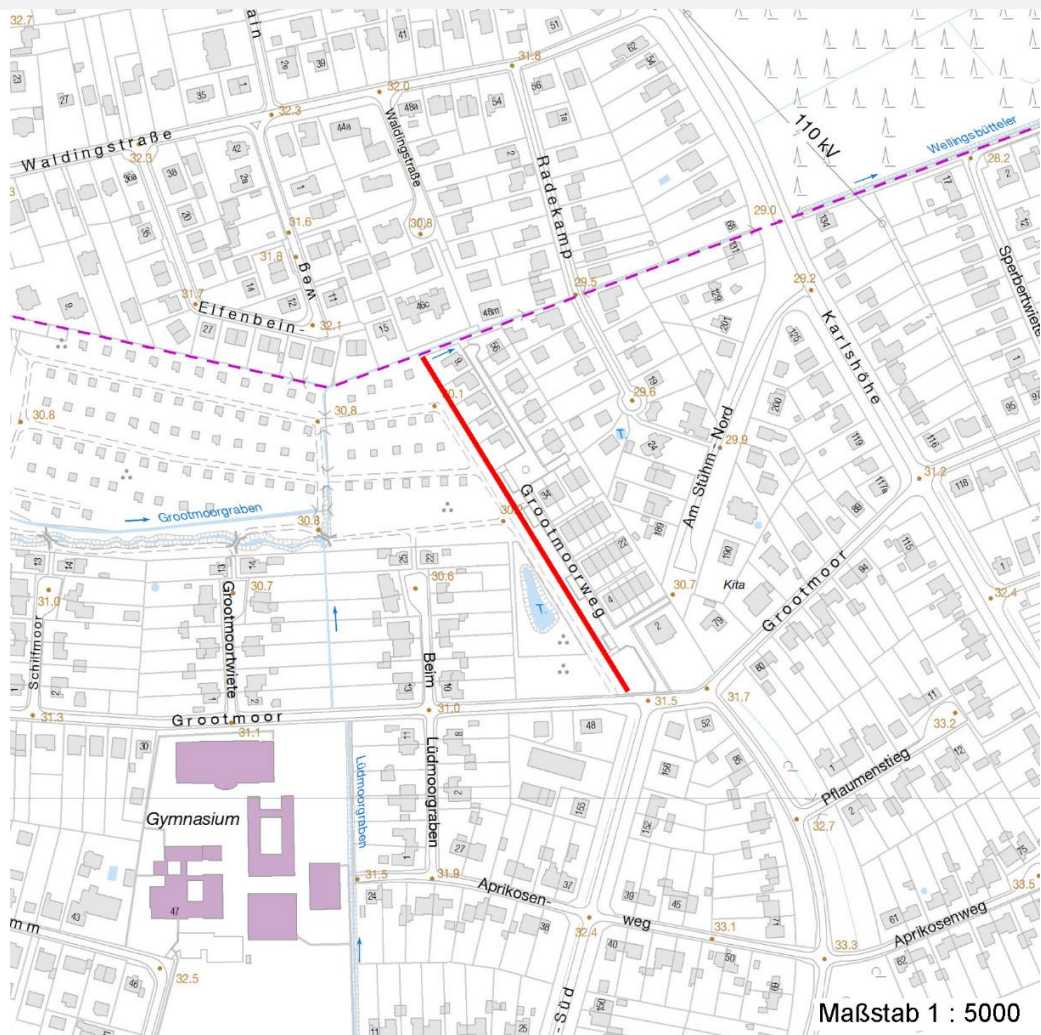
Erhebungsbogen

B

Projekt	Biotopkartierung Hamburg	Interne Nr.	48495
		DK5 DK5-GK	7242 7244
		DK5 - Name	Karlishöhe
Handlungsbedarf	Nein	Biotop-Nr. alt	113 31
Bearbeitung	LUD	Kartierung	03.09.2005
Räumliche Abbildung	Linie	Fläche / Länge [m²/m]	266,452
Anzahl Abschnitte	1	Breite (lineare Abb.) [m]	

Räumliche Lage

Karte



Weitere Erhebungsbögen

Interne Nr.	Interne Nr. Zuordnung	DK5	Biotop-Nr.	Kartierung	Zuordnung	DK5 (GK)	Biotop-Nr. (alt)
48495	48494	7242	113	22.07.1997	K	7244	31
48495	83305	7242	113	12.08.2014	K	7244	31
48495	48494	7242	113	22.07.1997	=	7244	31

Zuordnung: N = nachfolgende Kartierung, K = weitere Kartierungen (zeitlich vorher oder nachher)

Foto

Interne Nr.	Index	Dateiname	Aufnahmerichtung
9623	0	7242_113_030905_1.JPG	Nordwest

Weitere Angaben

Merkmal	Wert
---------	------

Auswertung

15.04.2020

Erhebungsbogen

B

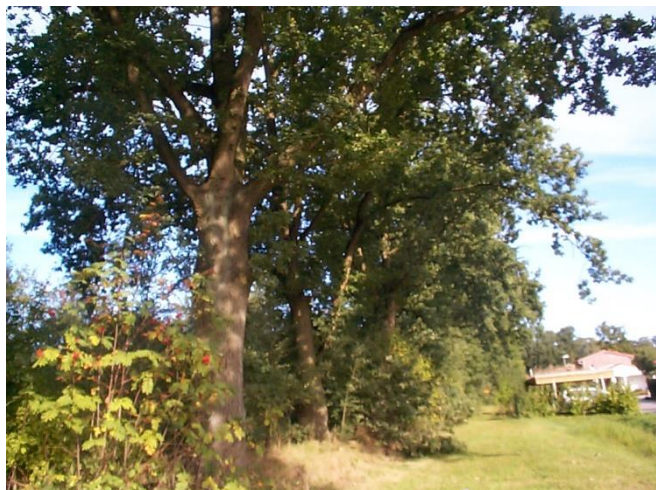
Projekt	Biotopkartierung Hamburg	Interne Nr.	48495
		DK5 DK5-GK	7242 7244
Handlungsbedarf	Nein	DK5 - Name	Karlshöhe
Bearbeitung	LUD	Biotop-Nr. alt	113 31
Räumliche Abbildung	Linie	Kartierung	03.09.2005
Anzahl Abschnitte	1	Fläche / Länge [m²/m]	266,452
		Breite (lineare Abb.) [m]	

Weitere Angaben

Merkmal	Wert
Gefährdung / Einflüsse	Vertritt
Wertgesichtspunkte	Bedeutung für den Biotopverbund
	Kulturhistorische Bedeutung
zoologisch bedeutsame Strukturen	Große Einzelbäume
Bedeutung für Tiergruppe	Vögel
Maßnahmen	Pflegeschnitt
	Knickpflege
	Strauchschicht nachpflanzen - 8.5

Foto

Fotodatei	7242_113_030905_1.JPG	Fotodatei	
Bildbeschreibung		Bildbeschreibung	
Aufnahmerichtung	Nordwest	Aufnahmerichtung	



Teilflächenbeschreibung

Teilflächentyp		Teilflächen-Nr.	1
Biotoptyp	Degenerierter Knick (2000)	Biotoptyp	HWD
- Zusatz	schwaches bis mittleres Baumholz, Brusthöhendurchmesser 13 - < 50 cm (2)	- gesetzl. Grundl.	
FFH-LRT		FFH-LRT	
Beschreibung		Entw.potential LRT	
		Hauptfläche	Ja
		Flächenanteil	100 %
		FFH-Unters.Fläche	Nein
		Saatgutfläche	Nein

Erhebungsbogen

B

Projekt	Biotopkartierung Hamburg	Interne Nr.	48495
		DK5 DK5-GK	7242 7244
Handlungsbedarf	Nein	DK5 - Name	Karlshöhe
Bearbeitung	LUD	Biotop-Nr. alt	113 31
Räumliche Abbildung	Linie	Kartierung	03.09.2005
Anzahl Abschnitte	1	Fläche / Länge [m²/m]	266,452
		Breite (lineare Abb.) [m]	

Weitere Angaben

Merkmal	Wert
Boden	
Feuchte	5 - frisch und mäßig frisch
Stickstoffgehalt	4 - mäßig bis stickstoffarm
Standort, Relief	
Relief	Wall
Belichtung	6 - halbsonnig bis halbschattig
Luft	keine Besonderheiten
Veg. - Deckg./Ant.	
Gesamt	80 %
1. Baumschicht	30 %
2. Baumschicht	10 %
Strauchschicht	30 %
1. Krautschicht	30 %
Mooschicht	30 %

Zeigerwerte der Pflanzenartenliste (Auswertung)

Standort	Belichtung	halbsonnig	6,6
Boden	Feuchte	mäßig feucht und wechselfeucht	5,8
	Stickstoff (N)	mäßig bis stickstoffarm	4,2
	Reaktion	sauer	3,2
Vegetation	Mahdverträglichkeit	mäßig schnittverträglich (erster Schnitt nicht vor 1. Juli)	5
Zeigerwerte	Futterwert	mäßige Futterqualität	4,4
	Wechselfeuchteanzeiger		4
	Giftpflanzen		0
	Überschw.anzeiger		1

Pflanzenartenliste

Gruppe / Pflanzenart	MS	M	W	Vs	St	PA	Ph	Sz	VS	V	G	cf	Rote Liste					
													§	HH	ND	SH	D	
Tracheobionta (Gefäßpflanzen)																		
Agrostis capillaris (Rotes Straußgras)	7	h		K1														
Agrostis stolonifera agg. (Artengruppe Ausläufer-Straußgras)	7	h		K1														
Betula pendula (Hänge-Birke)	1	+		B1														
Carpinus betulus (Hainbuche)	7	X		S														
Cornus alba (Weißer (Tartarischer) Hartriegel)	7	X		S														
Corylus avellana (Haselnuss)	7	h		S														
Crataegus laevigata (Zweigrifflicher Weißdorn)	1	+		S														
Crataegus spec. (Weißdorn)	1	+		S														
Deschampsia flexuosa (Draht-Schmiele)	7	h		K1														
Epilobium montanum (Berg-Weidenröschen)	1	+		K1														
Festuca rubra (Rot-Schwingel)	1	+		K1														
Frangula alnus (Faulbaum)	1	+		S														
Geum urbanum (Echte Nelkenwurz)	7	X		-														
Hieracium laevigatum (Glattes Habichtskraut)	1	+		K1														
Holcus lanatus (Wolliges Honiggras)	1	+		K1														

Erhebungsbogen

B

Projekt	Biotopkartierung Hamburg	Interne Nr.	48495
		DK5 DK5-GK	7242 7244
Handlungsbedarf	Nein	DK5 - Name	Karlshöhe
Bearbeitung	LUD	Biotop-Nr. alt	113 31
Räumliche Abbildung	Linie	Kartierung	03.09.2005
Anzahl Abschnitte	1	Fläche / Länge [m²/m]	266,452
		Breite (lineare Abb.) [m]	

Pflanzenartenliste

Gruppe / Pflanzenart	MS	M	W	Vs	St	PA	Ph	Sz	VS	V	G	cf	§	Rote Liste			
														HH	ND	SH	D
Holcus mollis (Weiches Honiggras)	7	h		K1													
Hypericum perforatum (Echtes Johanniskraut)	1	+		K1													
Juncus bufonius (Kröten-Binse)	1	+		K1													
Ligustrum vulgare (Gemeiner Liguster)	1	+		S													
Lysimachia vulgaris (Gewöhnlicher Gilbweiderich)	1	+		K1													
Poa annua (Einjähriges Rispengras)	1	+		K1													
Poa pratensis (Wiesen-Rispengras)	1	+		K1													
Poa trivialis (Gewöhnliches Rispengras)	1	+		K1													
Populus tremula (Zitter-Pappel)	1	+		S													
Prunus padus (Echte Traubenkirsche)	1	+		S													
Prunus serotina (Späte Traubenkirsche)	7	X		S													
Prunus spec. (Zwetsche)	7	X		S													
Prunus spinosa spinosa (Schlehe)	1	+		S													
Quercus robur (Stiel-Eiche)	7	d		B1													
Quercus rubra (Rot-Eiche)	1	+		S													
Rosa multiflora (Vielblütige Rose)	1	+		S													
Rubus fruticosus agg. (Artengruppe Echte Brombeere)	1	+		S													
Rumex acetosella (Kleiner Sauerampfer)	1	+		K1													
Salix caprea (Sal-Weide)	1	+		S													
Sambucus racemosa (Trauben-Holunder)	1	+		S													
Sorbus aucuparia (Eberesche)	1	+		B1													
Spiraea spec. (Spierstrauch)	1	+		S													
Symphoricarpos spec. (Schneebeere)	1	+		S													
Vicia cracca agg. (Artengruppe Vogel-Wicke)	1	+		K1													
Weigela spec. (Weigelie)	1	+		S													
Anzahl Rote Liste Arten																	
Anzahl Arten														40			

MS: Mengensystem; M: Mengenangabe, W: Bewertung der Art (FFH-Monitoring), Vs: Vegetationsschicht, St: Status, PA: Autor Phänologie; Ph: Phänologie, Sz: Soziabilität, VS: Vitalitätssystem; V: Vitalität, G: Geschlecht, cf: unsichere Bestimmung, §: Schutz nach BNatSchG, HH: Rote Liste Hamburg, Nds: Rote Liste Niedersachsen, SH: Rote Liste Schleswig-Holstein, D: Rote Liste Deutschland